



**АДМИНИСТРАЦИЯ
УСТЬЯНСКОГО МУНИЦИПАЛЬНОГО РАЙОНА
АРХАНГЕЛЬСКОЙ ОБЛАСТИ**

ПОСТАНОВЛЕНИЕ

от 14 июня 2022 года № 1097

р.п. Октябрьский

Об установлении публичного сервитута

На основании ходатайства публичного акционерного общества «Россети Северо-Запад» в соответствии с подпунктом 1 статьи 39.37, подпунктом 5 статьи 39.38 и подпунктом 2 пункта 1 статьи 39.43 Земельного кодекса Российской Федерации администрация Устьянского муниципального района Архангельской области **ПОСТАНОВЛЯЕТ:**

1. Установить в пользу публичного акционерного общества «Россети Северо-Запад» (ОГРН 1047855175785, ИНН 7802312751, почтовый адрес: 196247, Россия, город Санкт-Петербург, площадь Конституции, дом 3, литер А, помещение 16Н, адрес электронной почты: post@mrsksevzap.ru) публичный сервитут общей площадью 777048 кв.м, в целях эксплуатации существующего объекта электросетевого хозяйства – ВЛ-10 кВ № 01 от ПС "Дмитриево" в отношении:

1.1. части земельных участков с кадастровыми номерами:

- 29:18:000000:2538, расположенного по адресу: Архангельская область, Устьянский район, Устьянское лесничество, Плоское участковое лесничество (участок совхоз "Дмитриевский"), кварталы 1-5, 7, 8, 10-15, 17-22, 24-33, 35, 37-39, 42-50;

- 29:18:000000:2580, расположенного по адресу: Архангельская область, Устьянский район, Устьянское лесничество, Плоское участковое лесничество (участок совхоз "Лихачевский"), квартала 3-17, 19;

- 29:18:000000:2581, расположенного по адресу: Архангельская область, Устьянский район, Устьянское лесничество, Устьянское участковое лесничество (участок Устьянское), квартала 66-68, 72-74, 77-82, 90, 92-94;

- 29:18:041701:6, расположенного по адресу: Архангельская область, Устьянский район;

- 29:18:050101:180, расположенного по адресу: Архангельская область, Устьянский район, МО "Синицкое", п. Кидюга;

- 29:18:051101:12, расположенного по адресу: Архангельская область, Устьянский район;

- 29:18:080501:30, расположенного по адресу: обл. Архангельская, р-н Устьянский, д. Назаровская;

- 29:18:082901:20, расположенного по адресу: Архангельская область, Устьянский район;

1.2. земель, расположенных в кадастровых кварталах:

- 29:18:040601, 29:18:041301, 29:18:041701, 29:18:050101, 29:18:050201, 29:18:050401, 29:18:050501, 29:18:050601, 29:18:050701, 29:18:051101, 29:18:080501, 29:18:081601, 29:18:081801, 29:18:082901.

Утвердить границы публичного сервитута согласно приложению.

2. Срок публичного сервитута устанавливается на 49 (сорок девять) лет.

3. Срок, в течение которого использование частей земельных участков и расположенных на них объектов недвижимого имущества в соответствии с их разрешенным использованием будет невозможно или существенно затруднено в связи с осуществлением сервитута, составляет не более 3-х месяцев.

4. Обоснованием необходимости установления публичного сервитута является эксплуатация существующего объекта электросетевого хозяйства – ВЛ-10 кВ № 01 от ПС "Дмитриево", используемого для организации электроснабжения населения муниципального образования «Устьянский муниципальный район», на основании передаточного акта ОАО "Архэнерго", реорганизуемого в форме присоединения от 14.09.2007 г. №б/н, договора о присоединении от 29.10.2007 г. №б/н, Инвентарной описи основных средств от 30.06.2007 №б/н.

5. Порядок установления зон с особыми условиями использования территорий и содержание ограничений прав на земельные участки в границах таких зон установлен постановлением Правительства Российской Федерации от 24.02.2009 № 160 «О порядке установления охранных зон объектов электросетевого хозяйства и особых условий использования земельных участков, расположенных в границах таких зон».

6. Владелец публичного сервитута обязан привести земельный участок в состояние, пригодное для его использования в соответствии с разрешенным использованием, в срок не позднее, чем три месяца после завершения ремонта (реконструкции) инженерного сооружения, для эксплуатации которого был установлен публичный сервитут.

7. Владелец публичного сервитута обязан снести объекты, размещенные им на основании публичного сервитута, и осуществить при необходимости рекультивацию земельного участка в срок не позднее, чем шесть месяцев с момента прекращения публичного сервитута.

8. Владелец публичного сервитута вправе до окончания срока публичного сервитута обратиться с ходатайством об установлении публичного сервитута на новый срок.

9. Комитету по управлению муниципальным имуществом администрации Устьянского муниципального района Архангельской области в течение 5 рабочих дней со дня принятия решения об установлении публичного сервитута обеспечить опубликование настоящего постановления (за исключением приложений к нему) в муниципальном вестнике «Устьяны» и разместить на официальном сайте администрации Устьянского муниципального района Архангельской области в информационно-телекоммуникационной сети «Интернет».

10. Публичный сервитут считается установленным со дня внесения сведений о нем в Едином государственном реестре недвижимости.

Исполняющий обязанности главы
Устьянского муниципального района

О.В. Мемнонова

**Публичный сервитут с целью размещения объекта электросетевого хозяйства
(ВЛ-10 кВ № 01 от ПС "Дмитриево") в кадастровом квартале 29:18:040601, 29:18:041301,
29:18:041701, 29:18:050101, 29:18:050201, 29:18:050401, 29:18:050501, 29:18:050601,
29:18:050701, 29:18:051101, 29:18:080501, 29:18:081601, 29:18:081801, 29:18:082901,
расположенного по адресу: Архангельская область, Устьянский район**





Масштаб 1:5000

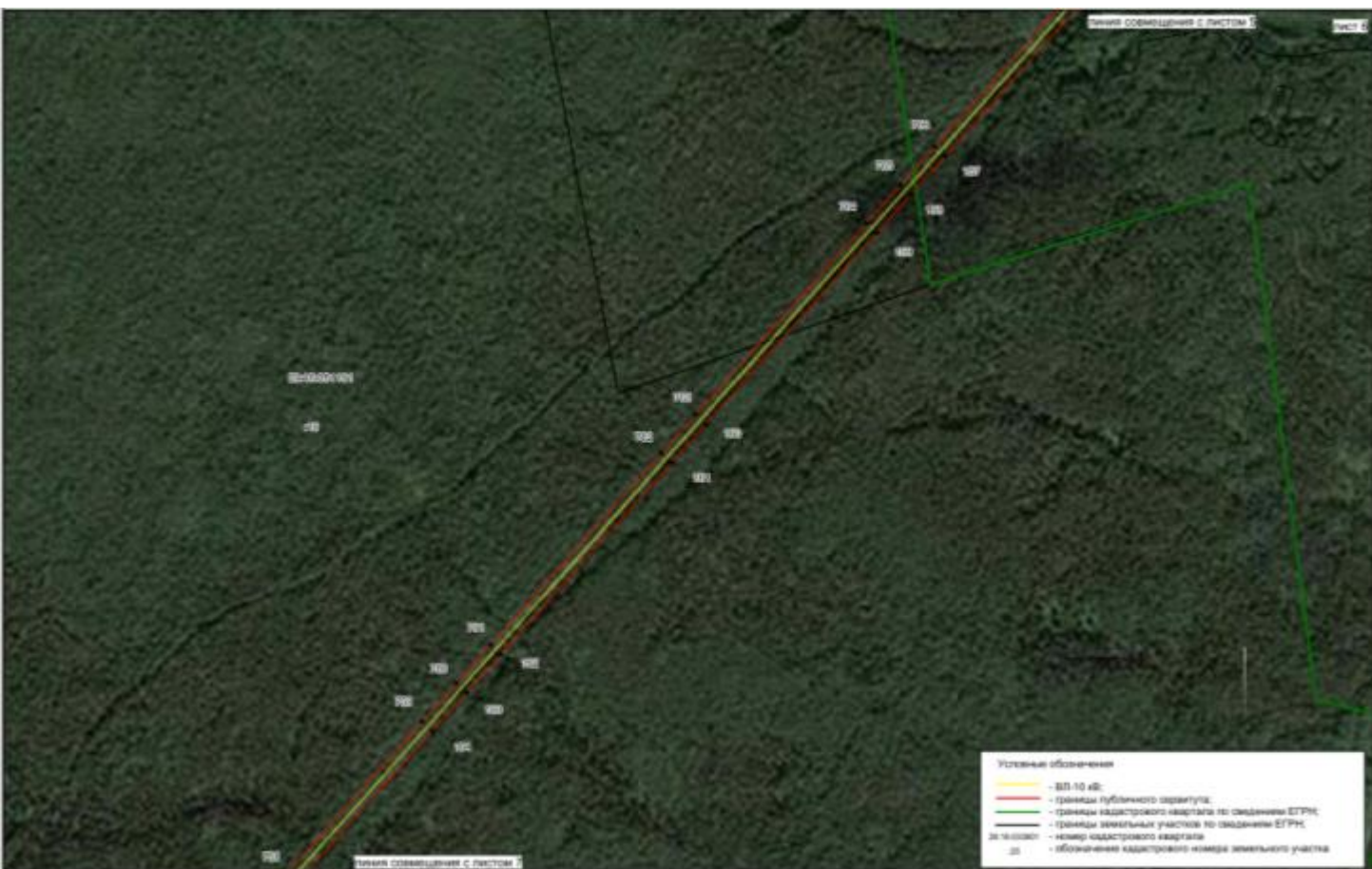
Yande



Условные обозначения

- - ВЛ-10 кВ;
- - границы публичного сервитута;
- - границы кадастрового квартала по сведениям ЕГРН;
- - границы земельных участков по сведениям ЕГРН;
- 29:19:033801 - номер кадастрового квартала
- 23 - обозначение кадастрового номера земельного участка

Масштаб 1:5000





Масштаб 1:5000



Масштаб 1:5000









- Условные обозначения
- ВЛ-10 кВ;
 - границы публичного сервитута;
 - границы кадастрового квартала по сведениям ЕГРН;
 - границы земельных участков по сведениям ЕГРН;
 - 29 18:03301 - номер кадастрового квартала
 - 25 - обозначение кадастрового номера земельного участка



Масштаб 1:5000



линия совмещения с листом 19

Масштаб 1:5000





Масштаб 1:5000

Каталог координат публичного сервитута ВЛ-10 кВ № 01 от ПС "Дмитриево"

Площадь публичного сервитута - 777048 кв.м.			
Система координат МСК 29			
Метод определения координат: метод спутниковых геодезических измерений			
Обозначение характерных точек границ	координаты, м		Средняя квадратическая погрешность положения характерных точек границ (Mt), м
	X	Y	
1	305580,65	3449237,71	0,1
2	305637,65	3449247,67	0,1
3	305678,80	3449255,02	0,1
4	305763,32	3449270,82	0,1
5	305785,31	3449360,94	0,1
6	305806,16	3449446,53	0,1
7	305825,27	3449524,94	0,1
8	305840,20	3449584,99	0,1
9	305855,29	3449643,91	0,1
10	305870,03	3449704,44	0,1
11	305898,38	3449818,76	0,1
12	305901,72	3449831,61	0,1
13	305930,79	3449803,17	0,1
14	305988,79	3449747,74	0,1
15	306038,42	3449699,87	0,1
16	306053,00	3449714,99	0,1
17	306003,35	3449762,87	0,1
18	305945,34	3449818,31	0,1
19	305907,86	3449854,97	0,1
20	305930,79	3449939,11	0,1
21	305958,22	3450038,77	0,1
22	305983,50	3450131,26	0,1
23	306004,53	3450209,16	0,1
24	306030,87	3450305,13	0,1
25	306055,22	3450395,03	0,1
26	306083,99	3450499,55	0,1
27	306111,95	3450603,50	0,1
28	306136,10	3450689,51	0,1
29	306158,60	3450772,87	0,1
30	306202,76	3450839,19	0,1
31	306247,47	3450907,32	0,1
32	306285,64	3450965,39	0,1
33	306329,68	3451032,29	0,1
34	306373,32	3451098,21	0,1
35	306423,41	3451174,31	0,1
36	306391,15	3451206,35	0,1
37	306353,08	3451245,36	0,1
38	306320,41	3451279,19	0,1
39	306288,09	3451312,57	0,1

40	306253,56	3451347,67	0,1
41	306239,22	3451365,07	0,1
42	306223,02	3451351,71	0,1
43	306238,27	3451333,28	0,1
44	306273,04	3451297,94	0,1
45	306305,32	3451264,59	0,1
46	306338,03	3451230,72	0,1
47	306376,17	3451191,63	0,1
48	306396,40	3451171,49	0,1
49	306355,79	3451109,77	0,1
50	306312,16	3451043,87	0,1
51	306268,10	3450976,93	0,1
52	306229,91	3450918,85	0,1
53	306185,26	3450850,80	0,1
54	306143,60	3450788,23	0,1
55	306082,24	3450793,29	0,1
56	305996,71	3450800,80	0,1
57	305943,89	3450805,14	0,1
58	305945,55	3450821,08	0,1
59	305924,67	3450823,26	0,1
60	305922,94	3450806,88	0,1
61	305851,76	3450812,91	0,1
62	305768,57	3450819,88	0,1
63	305712,50	3450824,60	0,1
64	305639,47	3450812,70	0,1
65	305580,46	3450802,98	0,1
66	305479,64	3450786,42	0,1
67	305365,65	3450767,80	0,1
68	305269,03	3450751,99	0,1
69	305188,10	3450738,65	0,1
70	305134,80	3450729,87	0,1
71	305155,58	3450773,40	0,1
72	305182,64	3450830,00	0,1
73	305209,22	3450884,57	0,1
74	305217,41	3450904,07	0,1
75	305198,05	3450912,19	0,1
76	305190,13	3450893,32	0,1
77	305163,71	3450839,09	0,1
78	305136,63	3450782,45	0,1
79	305109,57	3450725,76	0,1
80	305031,67	3450713,56	0,1
81	304932,74	3450697,36	0,1
82	304856,19	3450685,01	0,1
83	304771,80	3450671,45	0,1
84	304700,33	3450659,90	0,1
85	304631,36	3450648,37	0,1
86	304561,99	3450636,57	0,1
87	304499,44	3450626,79	0,1
88	304436,27	3450630,75	0,1
89	304380,96	3450634,23	0,1

90	304301,97	3450639,39	0,1
91	304232,38	3450643,46	0,1
92	304160,29	3450647,94	0,1
93	304091,64	3450652,36	0,1
94	304022,95	3450656,73	0,1
95	303937,18	3450662,20	0,1
96	303851,41	3450667,86	0,1
97	303780,42	3450671,87	0,1
98	303692,72	3450677,71	0,1
99	303615,86	3450682,71	0,1
100	303537,79	3450687,94	0,1
101	303442,79	3450694,11	0,1
102	303352,40	3450700,39	0,1
103	303259,82	3450706,85	0,1
104	303172,88	3450712,89	0,1
105	303080,12	3450719,47	0,1
106	302989,43	3450726,11	0,1
107	302900,99	3450732,49	0,1
108	302806,32	3450739,31	0,1
109	302705,60	3450746,08	0,1
110	302612,89	3450752,29	0,1
111	302535,10	3450757,51	0,1
112	302474,33	3450761,59	0,1
113	302417,82	3450765,37	0,1
114	302336,95	3450770,80	0,1
115	302251,36	3450776,54	0,1
116	302165,65	3450782,39	0,1
117	302082,52	3450788,06	0,1
118	302007,11	3450793,21	0,1
119	301927,63	3450798,63	0,1
120	301847,34	3450804,11	0,1
121	301771,75	3450809,27	0,1
122	301695,70	3450814,46	0,1
123	301625,13	3450819,27	0,1
124	301544,93	3450824,74	0,1
125	301466,28	3450830,11	0,1
126	301386,80	3450835,53	0,1
127	301321,23	3450840,01	0,1
128	301245,20	3450845,20	0,1
129	301179,31	3450849,73	0,1
130	301160,14	3450766,64	0,1
131	301114,98	3450754,86	0,1
132	301094,50	3450750,65	0,1
133	301098,72	3450730,09	0,1
134	301120,01	3450734,47	0,1
135	301157,38	3450744,21	0,1
136	301152,93	3450684,43	0,1
137	301147,15	3450606,65	0,1
138	301140,84	3450521,78	0,1
139	301134,03	3450430,24	0,1

140	301127,02	3450336,02	0,1
141	301120,27	3450245,05	0,1
142	301113,43	3450153,85	0,1
143	301109,32	3450095,96	0,1
144	301103,62	3450018,76	0,1
145	301097,10	3449932,17	0,1
146	301091,72	3449860,70	0,1
147	301088,41	3449816,70	0,1
148	301050,26	3449781,69	0,1
149	300993,15	3449730,69	0,1
150	300878,95	3449628,71	0,1
151	300821,84	3449577,72	0,1
152	300764,74	3449526,73	0,1
153	300707,64	3449475,75	0,1
154	300479,24	3449271,79	0,1
155	300422,13	3449220,80	0,1
156	300365,03	3449169,82	0,1
157	300136,63	3448965,86	0,1
158	300079,52	3448914,87	0,1
159	300022,42	3448863,89	0,1
160	299736,92	3448608,94	0,1
161	299679,81	3448557,96	0,1
162	299394,31	3448303,01	0,1
163	299337,21	3448252,03	0,1
164	299280,10	3448201,04	0,1
165	299051,70	3447997,08	0,1
166	298994,60	3447946,10	0,1
167	298937,49	3447895,11	0,1
168	298709,09	3447691,15	0,1
169	298651,99	3447640,17	0,1
170	298594,89	3447589,18	0,1
171	298537,78	3447538,19	0,1
172	298366,49	3447385,23	0,1
173	298321,74	3447345,54	0,1
174	298272,87	3447302,42	0,1
175	298224,82	3447259,85	0,1
176	298177,61	3447218,03	0,1
177	298128,42	3447175,27	0,1
178	298068,14	3447121,90	0,1
179	298011,12	3447071,78	0,1
180	297945,62	3447013,68	0,1
181	297878,73	3446954,57	0,1
182	297826,29	3446908,54	0,1
183	297770,04	3446858,61	0,1
184	297708,84	3446804,77	0,1
185	297665,99	3446766,11	0,1
186	297634,74	3446731,32	0,1
187	297579,56	3446668,19	0,1
188	297529,28	3446610,58	0,1
189	297467,61	3446540,38	0,1

190	297408,98	3446473,52	0,1
191	297371,10	3446430,11	0,1
192	297327,27	3446380,45	0,1
193	297284,33	3446331,65	0,1
194	297240,30	3446280,53	0,1
195	297181,45	3446213,02	0,1
196	297125,92	3446149,01	0,1
197	297067,10	3446081,49	0,1
198	297015,98	3446022,73	0,1
199	296982,57	3445985,01	0,1
200	296946,99	3445944,61	0,1
201	296911,22	3445902,91	0,1
202	296876,97	3445864,78	0,1
203	296842,18	3445824,62	0,1
204	296807,87	3445784,42	0,1
205	296773,20	3445745,55	0,1
206	296736,55	3445703,58	0,1
207	296704,40	3445666,78	0,1
208	296666,37	3445623,38	0,1
209	296629,71	3445581,75	0,1
210	296602,45	3445550,46	0,1
211	296547,27	3445487,94	0,1
212	296494,28	3445426,83	0,1
213	296451,88	3445386,98	0,1
214	296414,01	3445350,45	0,1
215	296371,85	3445310,62	0,1
216	296319,82	3445262,13	0,1
217	296279,49	3445223,22	0,1
218	296241,57	3445185,19	0,1
219	296195,20	3445140,44	0,1
220	296149,49	3445096,86	0,1
221	296110,44	3445059,40	0,1
222	296063,84	3445014,90	0,1
223	296015,03	3444968,05	0,1
224	295968,81	3444924,04	0,1
225	295919,79	3444877,28	0,1
226	295875,26	3444834,19	0,1
227	295814,71	3444775,98	0,1
228	295755,33	3444719,01	0,1
229	295700,77	3444666,58	0,1
230	295635,05	3444606,42	0,1
231	295574,19	3444548,65	0,1
232	295518,07	3444496,33	0,1
233	295461,52	3444443,23	0,1
234	295402,68	3444388,06	0,1
235	295342,11	3444331,91	0,1
236	295283,12	3444276,84	0,1
237	295219,25	3444216,95	0,1
238	295162,72	3444164,00	0,1
239	295107,31	3444112,10	0,1

240	295040,79	3444049,79	0,1
241	294984,00	3443996,59	0,1
242	294925,46	3443941,76	0,1
243	294867,49	3443887,46	0,1
244	294809,58	3443833,21	0,1
245	294746,30	3443775,05	0,1
246	294683,31	3443719,98	0,1
247	294625,42	3443664,77	0,1
248	294571,69	3443613,85	0,1
249	294509,00	3443555,44	0,1
250	294456,51	3443505,72	0,1
251	294394,12	3443447,85	0,1
252	294324,83	3443385,25	0,1
253	294258,37	3443322,25	0,1
254	294201,14	3443267,85	0,1
255	294138,09	3443208,76	0,1
256	294078,07	3443151,81	0,1
257	294022,35	3443099,92	0,1
258	293964,89	3443045,77	0,1
259	293905,86	3442990,83	0,1
260	293845,12	3442934,12	0,1
261	293793,17	3442885,07	0,1
262	293729,39	3442825,35	0,1
263	293669,67	3442769,85	0,1
264	293612,24	3442716,25	0,1
265	293549,80	3442658,00	0,1
266	293490,35	3442602,55	0,1
267	293425,07	3442542,98	0,1
268	293406,84	3442466,24	0,1
269	293388,88	3442391,01	0,1
270	293370,57	3442314,35	0,1
271	293351,94	3442236,29	0,1
272	293331,81	3442155,43	0,1
273	293251,29	3441831,83	0,1
274	293231,16	3441750,92	0,1
275	293211,02	3441670,02	0,1
276	293130,50	3441346,42	0,1
277	293110,37	3441265,51	0,1
278	293090,23	3441184,61	0,1
279	293029,84	3440941,91	0,1
280	293009,71	3440861,00	0,1
281	292989,58	3440780,10	0,1
282	292969,44	3440699,20	0,1
283	292929,18	3440537,40	0,1
284	292909,05	3440456,49	0,1
285	292868,79	3440294,69	0,1
286	292848,65	3440213,79	0,1
287	292828,52	3440132,87	0,1
288	292787,19	3439971,36	0,1
289	292766,51	3439890,60	0,1

290	292745,84	3439809,83	0,1
291	292725,17	3439729,07	0,1
292	292704,50	3439648,30	0,1
293	292683,82	3439567,53	0,1
294	292663,15	3439486,77	0,1
295	292642,48	3439406,00	0,1
296	292621,81	3439325,24	0,1
297	292601,13	3439244,47	0,1
298	292580,46	3439163,71	0,1
299	292559,79	3439082,94	0,1
300	292539,12	3439002,18	0,1
301	292518,44	3438921,41	0,1
302	292497,77	3438840,64	0,1
303	292477,10	3438759,88	0,1
304	292456,43	3438679,11	0,1
305	292435,75	3438598,35	0,1
306	292415,08	3438517,58	0,1
307	292394,41	3438436,82	0,1
308	292373,74	3438356,05	0,1
309	292353,06	3438275,28	0,1
310	292332,39	3438194,52	0,1
311	292311,72	3438113,75	0,1
312	292291,05	3438032,99	0,1
313	292270,37	3437952,22	0,1
314	292249,70	3437871,46	0,1
315	292229,03	3437790,69	0,1
316	292208,36	3437709,93	0,1
317	292187,69	3437629,16	0,1
318	292167,01	3437548,39	0,1
319	292146,21	3437466,98	0,1
320	292125,14	3437386,75	0,1
321	292104,70	3437307,84	0,1
322	292083,41	3437226,36	0,1
323	292061,18	3437139,17	0,1
324	292039,19	3437053,13	0,1
325	292017,09	3436971,11	0,1
326	291996,78	3436889,90	0,1
327	291978,86	3436822,55	0,1
328	291957,05	3436741,41	0,1
329	291900,08	3436691,90	0,1
330	291843,42	3436642,77	0,1
331	291777,89	3436586,43	0,1
332	291708,82	3436527,18	0,1
333	291643,51	3436471,13	0,1
334	291580,58	3436416,74	0,1
335	291515,23	3436360,81	0,1
336	291450,42	3436304,55	0,1
337	291388,03	3436251,13	0,1
338	291318,51	3436190,71	0,1
339	291255,38	3436137,32	0,1

340	291193,78	3436084,40	0,1
341	291126,84	3436026,74	0,1
342	291058,21	3435968,20	0,1
343	290989,93	3435909,55	0,1
344	290926,88	3435855,40	0,1
345	290857,50	3435796,26	0,1
346	290790,94	3435739,70	0,1
347	290727,39	3435685,18	0,1
348	290669,21	3435635,22	0,1
349	290603,46	3435578,39	0,1
350	290542,14	3435525,73	0,1
351	290477,29	3435470,21	0,1
352	290413,25	3435415,66	0,1
353	290349,65	3435361,70	0,1
354	290285,37	3435308,17	0,1
355	290221,21	3435254,43	0,1
356	290157,37	3435201,11	0,1
357	290093,61	3435147,85	0,1
358	290029,23	3435093,86	0,1
359	289970,37	3435044,60	0,1
360	289908,66	3434992,94	0,1
361	289854,58	3434947,63	0,1
362	289782,14	3434887,09	0,1
363	289720,92	3434836,35	0,1
364	289653,86	3434780,38	0,1
365	289588,39	3434725,94	0,1
366	289531,89	3434679,23	0,1
367	289467,49	3434625,93	0,1
368	289461,05	3434620,39	0,1
369	289411,56	3434642,55	0,1
370	289327,69	3434679,55	0,1
371	289249,51	3434713,84	0,1
372	289170,56	3434748,27	0,1
373	289094,15	3434781,77	0,1
374	289021,58	3434813,40	0,1
375	288946,13	3434846,17	0,1
376	288867,07	3434880,67	0,1
377	288797,56	3434910,95	0,1
378	288724,67	3434942,67	0,1
379	288654,83	3434973,49	0,1
380	288580,96	3435005,73	0,1
381	288515,81	3435034,53	0,1
382	288426,81	3435073,77	0,1
383	288337,77	3435114,03	0,1
384	288253,07	3435150,78	0,1
385	288173,95	3435185,61	0,1
386	288090,70	3435223,11	0,1
387	288004,29	3435261,89	0,1
388	287912,63	3435302,78	0,1
389	287835,62	3435336,91	0,1

390	287748,63	3435375,56	0,1
391	287657,38	3435416,52	0,1
392	287575,90	3435453,28	0,1
393	287491,85	3435491,08	0,1
394	287409,43	3435528,34	0,1
395	287319,30	3435569,15	0,1
396	287233,08	3435608,71	0,1
397	287142,43	3435650,11	0,1
398	287061,52	3435687,09	0,1
399	286977,00	3435725,45	0,1
400	286890,87	3435763,93	0,1
401	286808,82	3435801,00	0,1
402	286722,00	3435840,05	0,1
403	286638,58	3435878,06	0,1
404	286550,58	3435918,04	0,1
405	286469,57	3435954,94	0,1
406	286296,17	3436033,39	0,1
407	286213,48	3436071,06	0,1
408	286128,54	3436109,66	0,1
409	286028,46	3436154,69	0,1
410	285964,37	3436184,18	0,1
411	285880,03	3436222,29	0,1
412	285791,32	3436262,25	0,1
413	285706,60	3436300,72	0,1
414	285621,83	3436339,14	0,1
415	285535,51	3436378,05	0,1
416	285452,50	3436415,49	0,1
417	285370,94	3436452,50	0,1
418	285285,33	3436491,28	0,1
419	285199,37	3436530,04	0,1
420	285114,77	3436568,71	0,1
421	285032,12	3436605,95	0,1
422	284952,41	3436642,22	0,1
423	284895,17	3436667,54	0,1
424	284811,48	3436704,49	0,1
425	284735,20	3436738,65	0,1
426	284659,83	3436772,24	0,1
427	284582,30	3436806,83	0,1
428	284512,61	3436837,97	0,1
429	284432,86	3436873,55	0,1
430	284362,57	3436904,81	0,1
431	284282,80	3436940,50	0,1
432	284207,63	3436973,55	0,1
433	284132,95	3437006,15	0,1
434	284057,78	3436956,86	0,1
435	284003,54	3436921,87	0,1
436	283932,44	3436876,39	0,1
437	283865,51	3436833,49	0,1
438	283796,67	3436789,25	0,1
439	283716,22	3436737,93	0,1

440	283644,91	3436691,72	0,1
441	283576,38	3436647,92	0,1
442	283510,45	3436605,64	0,1
443	283439,17	3436559,45	0,1
444	283374,56	3436517,43	0,1
445	283302,75	3436471,07	0,1
446	283235,91	3436427,79	0,1
447	283170,04	3436385,25	0,1
448	283103,39	3436342,58	0,1
449	283033,62	3436297,53	0,1
450	282969,79	3436256,40	0,1
451	282901,15	3436212,24	0,1
452	282833,40	3436168,98	0,1
453	282762,72	3436123,67	0,1
454	282693,84	3436079,28	0,1
455	282623,18	3436033,68	0,1
456	282526,70	3435971,30	0,1
457	282460,17	3435929,07	0,1
458	282389,35	3435884,29	0,1
459	282327,56	3435907,92	0,1
460	282258,03	3435934,09	0,1
461	282250,63	3435914,43	0,1
462	282320,09	3435888,29	0,1
463	282391,72	3435860,91	0,1
464	282471,40	3435911,33	0,1
465	282538,01	3435953,61	0,1
466	282634,58	3436016,04	0,1
467	282705,22	3436061,63	0,1
468	282774,09	3436106,01	0,1
469	282844,73	3436151,30	0,1
470	282912,50	3436194,57	0,1
471	282981,15	3436238,74	0,1
472	283045,00	3436279,88	0,1
473	283114,74	3436324,91	0,1
474	283181,38	3436367,58	0,1
475	283247,32	3436410,16	0,1
476	283314,15	3436453,43	0,1
477	283385,97	3436499,80	0,1
478	283450,61	3436541,83	0,1
479	283521,85	3436588,00	0,1
480	283587,70	3436630,23	0,1
481	283656,25	3436674,04	0,1
482	283727,61	3436720,29	0,1
483	283807,98	3436771,56	0,1
484	283876,85	3436815,81	0,1
485	283943,77	3436858,71	0,1
486	284014,87	3436904,20	0,1
487	284069,19	3436939,23	0,1
488	284135,06	3436982,30	0,1
489	284199,22	3436954,31	0,1

490	284274,25	3436921,32	0,1
491	284354,00	3436885,64	0,1
492	284424,31	3436854,37	0,1
493	284504,05	3436818,79	0,1
494	284573,74	3436787,65	0,1
495	284651,27	3436753,06	0,1
496	284726,63	3436719,47	0,1
497	284802,97	3436685,29	0,1
498	284886,69	3436648,33	0,1
499	284943,83	3436623,05	0,1
500	285023,48	3436586,81	0,1
501	285106,10	3436549,58	0,1
502	285190,68	3436510,92	0,1
503	285276,68	3436472,14	0,1
504	285362,26	3436433,38	0,1
505	285443,85	3436396,35	0,1
506	285526,87	3436358,91	0,1
507	285613,18	3436320,00	0,1
508	285697,92	3436281,60	0,1
509	285782,65	3436243,12	0,1
510	285871,39	3436203,15	0,1
511	285955,69	3436165,06	0,1
512	286019,72	3436135,59	0,1
513	286119,90	3436090,51	0,1
514	286204,78	3436051,94	0,1
515	286287,48	3436014,27	0,1
516	286460,88	3435935,83	0,1
517	286541,88	3435898,93	0,1
518	286629,88	3435858,94	0,1
519	286713,36	3435820,90	0,1
520	286800,20	3435781,85	0,1
521	286882,25	3435744,78	0,1
522	286968,35	3435706,32	0,1
523	287052,82	3435667,97	0,1
524	287133,71	3435631,01	0,1
525	287224,33	3435589,62	0,1
526	287310,56	3435550,06	0,1
527	287400,78	3435509,20	0,1
528	287483,21	3435471,94	0,1
529	287567,28	3435434,14	0,1
530	287648,76	3435397,37	0,1
531	287740,06	3435356,39	0,1
532	287827,11	3435317,71	0,1
533	287904,08	3435283,60	0,1
534	287995,70	3435242,73	0,1
535	288082,08	3435203,96	0,1
536	288165,37	3435166,45	0,1
537	288244,63	3435131,55	0,1
538	288329,19	3435094,86	0,1
539	288418,20	3435054,61	0,1

540	288507,33	3435015,32	0,1
541	288572,54	3434986,50	0,1
542	288646,37	3434954,27	0,1
543	288716,22	3434923,44	0,1
544	288789,18	3434891,69	0,1
545	288858,67	3434861,43	0,1
546	288937,75	3434826,91	0,1
547	289013,19	3434794,14	0,1
548	289085,74	3434762,52	0,1
549	289162,13	3434729,03	0,1
550	289241,08	3434694,60	0,1
551	289319,22	3434660,33	0,1
552	289403,06	3434623,34	0,1
553	289440,00	3434606,84	0,1
554	289459,38	3434588,93	0,1
555	289470,14	3434600,50	0,1
556	289481,11	3434609,95	0,1
557	289545,27	3434663,05	0,1
558	289601,78	3434709,77	0,1
559	289667,29	3434764,24	0,1
560	289734,35	3434820,21	0,1
561	289795,57	3434870,94	0,1
562	289868,05	3434931,52	0,1
563	289922,14	3434976,84	0,1
564	289983,85	3435028,50	0,1
565	290042,71	3435077,76	0,1
566	290107,09	3435131,75	0,1
567	290170,83	3435184,99	0,1
568	290234,68	3435238,32	0,1
569	290298,82	3435292,04	0,1
570	290363,20	3435345,65	0,1
571	290426,86	3435399,67	0,1
572	290490,94	3435454,25	0,1
573	290555,80	3435509,78	0,1
574	290617,15	3435562,47	0,1
575	290682,93	3435619,32	0,1
576	290741,07	3435669,24	0,1
577	290804,60	3435723,74	0,1
578	290871,11	3435780,26	0,1
579	290940,52	3435839,43	0,1
580	291003,61	3435893,61	0,1
581	291071,85	3435952,23	0,1
582	291140,48	3436010,78	0,1
583	291207,47	3436068,48	0,1
584	291269,03	3436121,37	0,1
585	291332,12	3436174,72	0,1
586	291401,78	3436235,25	0,1
587	291464,11	3436288,62	0,1
588	291528,92	3436344,88	0,1
589	291594,26	3436400,80	0,1

590	291657,23	3436455,23	0,1
591	291722,50	3436511,24	0,1
592	291791,57	3436570,49	0,1
593	291857,13	3436626,86	0,1
594	291913,84	3436676,04	0,1
595	291975,77	3436729,87	0,1
596	291999,14	3436817,12	0,1
597	292017,10	3436884,58	0,1
598	292037,39	3436965,74	0,1
599	292059,49	3437047,73	0,1
600	292081,52	3437133,97	0,1
601	292103,75	3437221,15	0,1
602	292125,02	3437302,55	0,1
603	292145,46	3437381,43	0,1
604	292166,53	3437461,68	0,1
605	292187,35	3437543,19	0,1
606	292208,03	3437623,96	0,1
607	292228,70	3437704,73	0,1
608	292249,37	3437785,49	0,1
609	292270,04	3437866,26	0,1
610	292290,71	3437947,02	0,1
611	292311,39	3438027,79	0,1
612	292332,06	3438108,55	0,1
613	292352,73	3438189,32	0,1
614	292373,40	3438270,08	0,1
615	292394,08	3438350,85	0,1
616	292414,75	3438431,62	0,1
617	292435,42	3438512,38	0,1
618	292456,09	3438593,15	0,1
619	292476,77	3438673,91	0,1
620	292497,44	3438754,68	0,1
621	292518,11	3438835,44	0,1
622	292538,78	3438916,21	0,1
623	292559,46	3438996,98	0,1
624	292580,13	3439077,74	0,1
625	292600,80	3439158,51	0,1
626	292621,47	3439239,27	0,1
627	292642,15	3439320,04	0,1
628	292662,82	3439400,80	0,1
629	292683,49	3439481,57	0,1
630	292704,16	3439562,33	0,1
631	292724,84	3439643,10	0,1
632	292745,51	3439723,87	0,1
633	292766,18	3439804,63	0,1
634	292786,85	3439885,40	0,1
635	292807,53	3439966,16	0,1
636	292848,87	3440127,70	0,1
637	292869,03	3440208,71	0,1
638	292889,17	3440289,61	0,1
639	292929,43	3440451,41	0,1

640	292949,56	3440532,32	0,1
641	292989,82	3440694,12	0,1
642	293009,96	3440775,02	0,1
643	293030,09	3440855,92	0,1
644	293050,22	3440936,83	0,1
645	293110,61	3441179,53	0,1
646	293130,75	3441260,43	0,1
647	293150,88	3441341,34	0,1
648	293231,40	3441664,94	0,1
649	293251,54	3441745,84	0,1
650	293271,67	3441826,75	0,1
651	293352,19	3442150,35	0,1
652	293372,35	3442231,33	0,1
653	293390,99	3442309,47	0,1
654	293409,30	3442386,13	0,1
655	293427,26	3442461,36	0,1
656	293444,09	3442531,85	0,1
657	293504,55	3442587,08	0,1
658	293564,12	3442642,64	0,1
659	293626,56	3442700,89	0,1
660	293683,98	3442754,48	0,1
661	293743,70	3442809,98	0,1
662	293807,54	3442869,76	0,1
663	293859,52	3442918,82	0,1
664	293920,19	3442975,47	0,1
665	293979,22	3443030,42	0,1
666	294036,70	3443084,59	0,1
667	294092,42	3443136,48	0,1
668	294152,47	3443193,46	0,1
669	294215,53	3443252,55	0,1
670	294272,82	3443307,01	0,1
671	294339,00	3443369,75	0,1
672	294408,25	3443432,31	0,1
673	294470,83	3443490,36	0,1
674	294523,35	3443540,11	0,1
675	294586,10	3443598,58	0,1
676	294639,87	3443649,54	0,1
677	294697,64	3443704,62	0,1
678	294760,42	3443759,50	0,1
679	294823,90	3443817,85	0,1
680	294881,85	3443872,14	0,1
681	294939,82	3443926,44	0,1
682	294998,36	3443981,27	0,1
683	295055,15	3444034,47	0,1
684	295121,67	3444096,78	0,1
685	295177,08	3444148,68	0,1
686	295233,61	3444201,63	0,1
687	295297,46	3444261,49	0,1
688	295356,43	3444316,54	0,1
689	295416,98	3444372,68	0,1

690	295475,89	3444427,91	0,1
691	295532,43	3444481,01	0,1
692	295588,59	3444533,36	0,1
693	295649,44	3444591,12	0,1
694	295715,04	3444651,18	0,1
695	295769,87	3444703,86	0,1
696	295829,25	3444760,83	0,1
697	295889,83	3444819,06	0,1
698	295934,36	3444862,16	0,1
699	295983,29	3444908,84	0,1
700	296029,53	3444952,86	0,1
701	296078,37	3444999,75	0,1
702	296124,95	3445044,22	0,1
703	296164,02	3445081,69	0,1
704	296209,72	3445125,26	0,1
705	296256,22	3445170,14	0,1
706	296294,29	3445208,32	0,1
707	296334,33	3445246,95	0,1
708	296386,24	3445295,33	0,1
709	296428,55	3445335,29	0,1
710	296466,41	3445371,82	0,1
711	296509,55	3445412,41	0,1
712	296563,04	3445474,08	0,1
713	296618,21	3445536,59	0,1
714	296645,49	3445567,89	0,1
715	296682,14	3445609,51	0,1
716	296720,20	3445652,95	0,1
717	296752,37	3445689,76	0,1
718	296788,98	3445731,69	0,1
719	296823,62	3445770,53	0,1
720	296858,13	3445810,95	0,1
721	296892,78	3445850,96	0,1
722	296926,92	3445888,96	0,1
723	296962,89	3445930,88	0,1
724	296998,32	3445971,12	0,1
725	297031,79	3446008,91	0,1
726	297082,94	3446067,70	0,1
727	297141,77	3446135,23	0,1
728	297197,30	3446199,25	0,1
729	297256,15	3446266,75	0,1
730	297300,21	3446317,91	0,1
731	297343,03	3446366,57	0,1
732	297386,86	3446416,23	0,1
733	297424,79	3446459,71	0,1
734	297483,39	3446526,52	0,1
735	297545,07	3446596,73	0,1
736	297595,38	3446654,37	0,1
737	297650,51	3446717,45	0,1
738	297680,47	3446750,89	0,1
739	297722,76	3446789,05	0,1

740	297783,92	3446842,86	0,1
741	297840,21	3446892,82	0,1
742	297892,60	3446938,80	0,1
743	297959,55	3446997,96	0,1
744	298025,04	3447056,05	0,1
745	298082,02	3447106,14	0,1
746	298142,30	3447159,52	0,1
747	298191,43	3447202,22	0,1
748	298238,74	3447244,13	0,1
749	298286,77	3447286,68	0,1
750	298335,67	3447329,82	0,1
751	298380,44	3447369,53	0,1
752	298551,76	3447522,53	0,1
753	298608,87	3447573,52	0,1
754	298665,97	3447624,51	0,1
755	298723,07	3447675,49	0,1
756	298951,47	3447879,45	0,1
757	299008,58	3447930,44	0,1
758	299065,68	3447981,42	0,1
759	299294,08	3448185,38	0,1
760	299351,19	3448236,37	0,1
761	299408,29	3448287,35	0,1
762	299693,79	3448542,30	0,1
763	299750,90	3448593,28	0,1
764	300036,40	3448848,23	0,1
765	300093,50	3448899,21	0,1
766	300150,61	3448950,20	0,1
767	300379,01	3449154,16	0,1
768	300436,11	3449205,14	0,1
769	300493,22	3449256,13	0,1
770	300721,62	3449460,09	0,1
771	300778,72	3449511,07	0,1
772	300835,82	3449562,06	0,1
773	300892,93	3449613,05	0,1
774	301007,13	3449715,03	0,1
775	301064,41	3449766,17	0,1
776	301108,79	3449806,84	0,1
777	301112,66	3449859,12	0,1
778	301118,04	3449930,59	0,1
779	301124,56	3450017,20	0,1
780	301130,26	3450094,46	0,1
781	301134,37	3450152,30	0,1
782	301141,21	3450243,48	0,1
783	301147,96	3450334,46	0,1
784	301154,97	3450428,68	0,1
785	301161,78	3450520,22	0,1
786	301168,09	3450605,09	0,1
787	301173,87	3450682,87	0,1
788	301179,35	3450756,50	0,1
789	301195,72	3450827,52	0,1

790	301243,77	3450824,24	0,1
791	301319,79	3450819,05	0,1
792	301385,36	3450814,57	0,1
793	301464,85	3450809,15	0,1
794	301543,50	3450803,78	0,1
795	301623,71	3450798,31	0,1
796	301694,28	3450793,50	0,1
797	301770,31	3450788,31	0,1
798	301845,91	3450783,15	0,1
799	301926,21	3450777,67	0,1
800	302005,69	3450772,25	0,1
801	302081,09	3450767,10	0,1
802	302164,23	3450761,43	0,1
803	302249,94	3450755,58	0,1
804	302335,55	3450749,84	0,1
805	302416,42	3450744,41	0,1
806	302472,93	3450740,63	0,1
807	302533,70	3450736,55	0,1
808	302611,49	3450731,33	0,1
809	302704,20	3450725,12	0,1
810	302804,84	3450718,37	0,1
811	302899,47	3450711,55	0,1
812	302987,90	3450705,17	0,1
813	303078,63	3450698,53	0,1
814	303171,40	3450691,95	0,1
815	303258,36	3450685,91	0,1
816	303350,94	3450679,45	0,1
817	303441,36	3450673,16	0,1
818	303536,40	3450666,98	0,1
819	303614,47	3450661,75	0,1
820	303691,33	3450656,75	0,1
821	303779,08	3450650,91	0,1
822	303850,18	3450646,90	0,1
823	303935,81	3450641,24	0,1
824	304021,61	3450635,77	0,1
825	304090,30	3450631,40	0,1
826	304158,96	3450626,98	0,1
827	304231,10	3450622,50	0,1
828	304300,71	3450618,43	0,1
829	304379,61	3450613,27	0,1
830	304434,95	3450609,79	0,1
831	304500,55	3450605,64	0,1
832	304565,44	3450615,86	0,1
833	304634,87	3450627,67	0,1
834	304703,71	3450639,17	0,1
835	304775,14	3450650,71	0,1
836	304859,53	3450664,27	0,1
837	304936,10	3450676,63	0,1
838	305034,95	3450692,82	0,1
839	305118,28	3450705,87	0,1

840	305191,52	3450717,93	0,1
841	305272,43	3450731,27	0,1
842	305369,03	3450747,08	0,1
843	305483,03	3450765,70	0,1
844	305583,87	3450782,26	0,1
845	305642,88	3450791,98	0,1
846	305703,07	3450801,87	0,1
847	305705,75	3450759,60	0,1
848	305710,53	3450671,79	0,1
849	305712,94	3450651,09	0,1
850	305733,80	3450653,53	0,1
851	305731,47	3450673,48	0,1
852	305726,71	3450760,79	0,1
853	305724,07	3450802,61	0,1
854	305766,79	3450798,96	0,1
855	305849,99	3450791,99	0,1
856	305931,54	3450785,08	0,1
857	305994,90	3450779,88	0,1
858	306080,43	3450772,37	0,1
859	306135,49	3450767,83	0,1
860	306115,84	3450695,04	0,1
861	306091,72	3450609,12	0,1
862	306063,74	3450505,10	0,1
863	306034,96	3450400,55	0,1
864	306010,61	3450310,67	0,1
865	305984,27	3450214,70	0,1
866	305963,24	3450136,78	0,1
867	305937,96	3450044,33	0,1
868	305910,53	3449944,64	0,1
869	305885,95	3449854,42	0,1
870	305878,01	3449823,85	0,1
871	305863,58	3449765,32	0,1
872	305849,64	3449709,43	0,1
873	305834,90	3449648,94	0,1
874	305819,83	3449590,09	0,1
875	305804,88	3449529,98	0,1
876	305785,76	3449451,51	0,1
877	305764,91	3449365,92	0,1
878	305746,15	3449288,92	0,1
879	305675,07	3449275,69	0,1
880	305634,01	3449268,35	0,1
881	305577,03	3449258,39	0,1