



**АДМИНИСТРАЦИЯ  
УСТЬЯНСКОГО МУНИЦИПАЛЬНОГО РАЙОНА  
АРХАНГЕЛЬСКОЙ ОБЛАСТИ**

**ПОСТАНОВЛЕНИЕ**

от 14 июня 2022 года № 1110

р.п. Октябрьский

**Об установлении публичного сервитута**

На основании ходатайства публичного акционерного общества «Россети Северо-Запад» в соответствии с подпунктом 1 статьи 39.37, подпунктом 5 статьи 39.38 и подпунктом 2 пункта 1 статьи 39.43 Земельного кодекса Российской Федерации администрация Устьянского муниципального района Архангельской области **ПОСТАНОВЛЯЕТ:**

1. Установить в пользу публичного акционерного общества «Россети Северо-Запад» (ОГРН 1047855175785, ИНН 7802312751, почтовый адрес: 196247, Россия, город Санкт-Петербург, площадь Конституции, дом 3, литер А, помещение 16Н, адрес электронной почты: post@mrsksevzap.ru) публичный сервитут общей площадью 625924 кв.м, в целях эксплуатации существующего объекта электросетевого хозяйства – ВЛ-10 кВ № 03 от ПС "Бестужево" в отношении:

1.1. части земельных участков с кадастровыми номерами:

- 29:18:010601:41, расположенного по адресу: обл. Архангельская, р-н Устьянский, МО «Бестужевское» д. Веригинская, д.22;

- 29:18:010601:54, расположенного по адресу: обл. Архангельская, р-н Устьянский, с/а Бестужевская, д. Веригинская;

- 29:18:030501:385, расположенного по адресу: Архангельская область, Устьянский район, муниципальное образование "Череновское", п. Квазеньга, автомобильная дорога "Шангалы-Квазеньга-Кизема";

- 29:18:030501:393, расположенного по адресу: примерно в 35 метрах по направлению на северо-восток от ориентира жилой дом, расположенного за пределами границ земельного участка, адрес ориентира: Архангельская обл., Устьянский муниципальный р-н, МО "Череновское", п. Квазеньга, ул. Молодежная, д.3а;

- 29:18:030601:38, расположенного по адресу: Архангельская область, Устьянский район, муниципальное образование "Череновское", автомобильная дорога "Шангалы-Квазеньга-Кизема";

- 29:18:030701:26, расположенного по адресу: Архангельская область, Устьянский район, муниципальное образование "Череновское", автомобильная дорога "Шангалы-Квазеньга-Кизема";

- 29:18:030901:29, расположенного по адресу: Архангельская область, МО «Устьянский муниципальный район», Устьянское лесничество, Плоское участковое лесничество (леса бывшего совхоза «Бестужевский»), часть квартала 79;

- 29:18:030901:31, расположенного по адресу: Архангельская область, МО «Устьянский муниципальный район», Устьянское лесничество, Плосское участковое лесничество (леса бывшего совхоза «Бестужевский»), часть квартала 79;

- 29:18:030901:35, расположенного по адресу: Архангельская область, Устьянский район, муниципальное образование "Череновское", автомобильная дорога "Шангалы-Квазеньга-Кизема";

2) земель, расположенных в кадастровых кварталах:

- 29:18:010601, 29:18:010701, 29:18:010801, 29:18:011601, 29:18:012101, 29:18:012201, 29:18:030301, 29:18:030501, 29:18:030601, 29:18:030701, 29:18:030901, 29:18:031201.

Утвердить границы публичного сервитута согласно приложению.

2. Срок публичного сервитута устанавливается на 49 (сорок девять) лет.

3. Срок, в течение которого использование частей земельных участков и расположенных на них объектов недвижимого имущества в соответствии с их разрешенным использованием будет невозможно или существенно затруднено в связи с осуществлением сервитута, составляет не более 3-х месяцев.

4. Обоснованием необходимости установления публичного сервитута является эксплуатация существующего объекта электросетевого хозяйства – ВЛ-10 кВ № 03 от ПС "Бестужево", используемого для организации электроснабжения населения муниципального образования «Устьянский муниципальный район», на основании передаточного акта ОАО "Архэнерго", реорганизуемого в форме присоединения от 14.09.2007 г. №б/н, договора о присоединении от 29.10.2007 г. №б/н, Инвентарной описи основных средств от 30.06.2007 №б/н.

5. Порядок установления зон с особыми условиями использования территорий и содержание ограничений прав на земельные участки в границах таких зон установлен постановлением Правительства Российской Федерации от 24.02.2009 № 160 «О порядке установления охранных зон объектов электросетевого хозяйства и особых условий использования земельных участков, расположенных в границах таких зон».

6. Владелец публичного сервитута обязан привести земельный участок в состояние, пригодное для его использования в соответствии с разрешенным использованием, в срок не позднее, чем три месяца после завершения ремонта (реконструкции) инженерного сооружения, для эксплуатации которого был установлен публичный сервитут.

7. Владелец публичного сервитута обязан снести объекты, размещенные им на основании публичного сервитута, и осуществить при необходимости рекультивацию земельного участка в срок не позднее, чем шесть месяцев с момента прекращения публичного сервитута.

8. Владелец публичного сервитута вправе до окончания срока публичного сервитута обратиться с ходатайством об установлении публичного сервитута на новый срок.

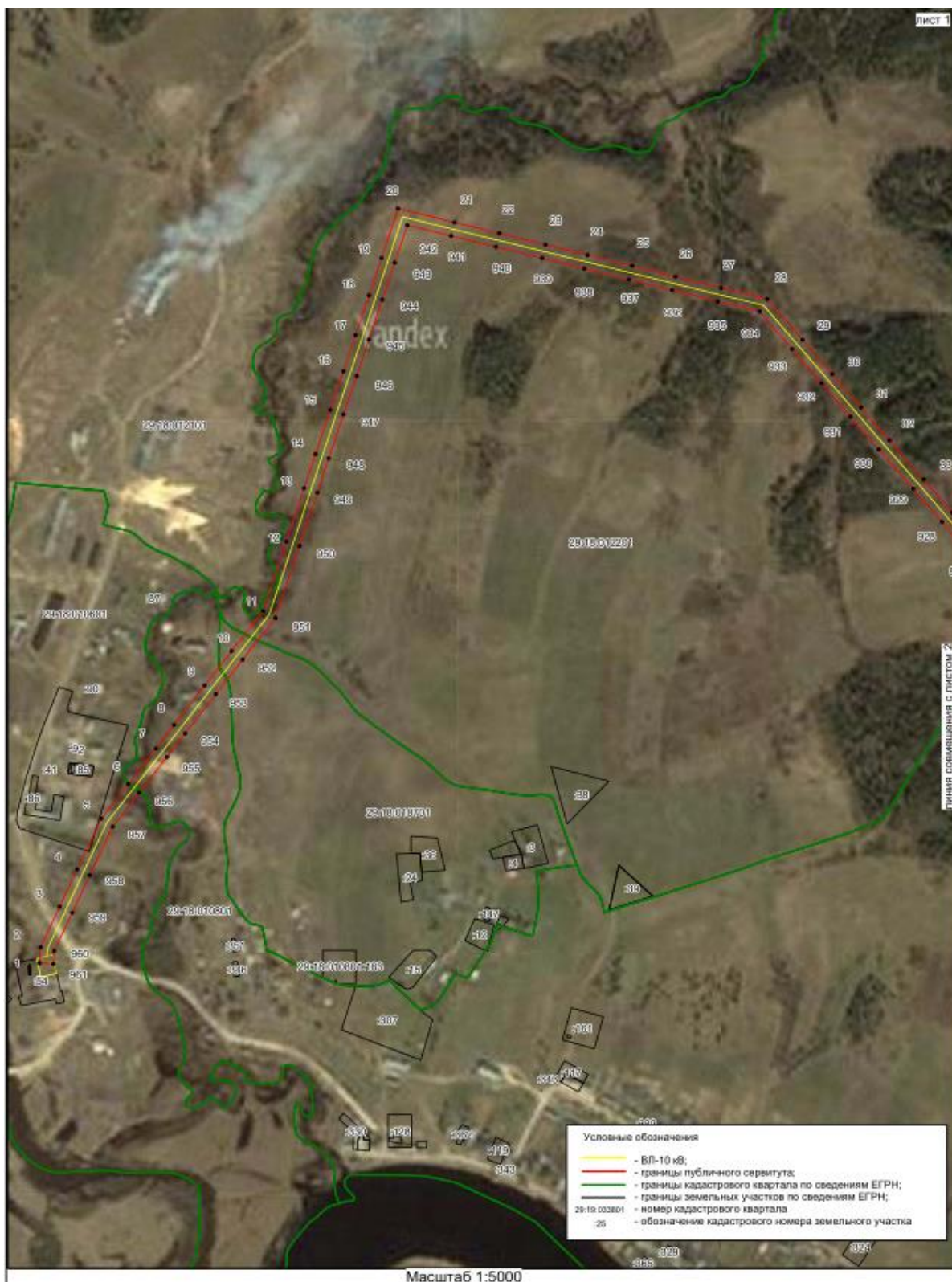
9. Комитету по управлению муниципальным имуществом администрации Устьянского муниципального района Архангельской области в течении 5 рабочих дней со дня принятия решения об установлении публичного сервитута обеспечить опубликование настоящего постановления (за исключением приложений к нему) в муниципальном вестнике «Устьяны» и разместить на официальном сайте администрации Устьянского муниципального района Архангельской области в информационно-телекоммуникационной сети «Интернет».

10. Публичный сервитут считается установленным со дня внесения сведений о нем в Едином государственном реестре недвижимости.

Исполняющий обязанности главы  
Устьянского муниципального района

О.В. Мемнонова

**Публичный сервитут с целью размещения объекта электросетевого хозяйства  
(ВЛ-10 кВ № 03 от ПС "Бестужево")  
в кадастровом квартале 29:18:010601, 29:18:010701, 29:18:010801, 29:18:011601, 29:18:012101,  
29:18:012201, 29:18:030301, 29:18:030501, 29:18:030601, 29:18:030701, 29:18:030901, 29:18:031201,  
расположенного по адресу: Архангельская область, Устьянский район**





















Масштаб 1:5000





Yandex



Планы совмещены с листом 13

Условные обозначения

	- ВЛ-10 кВ;
	- границы публичного сервитута;
	- границы кадастрового квартала по сведениям ЕГРН;
	- границы земельных участков по сведениям ЕГРН;
28-19-033001	- номер кадастрового квартала
25	- обозначение кадастрового номера земельного участка

Масштаб 1:5000

**Каталог координат публичного сервитута ВЛ-10 кВ № 03 от ПС "Бестужево"**

Площадь публичного сервитута - 625924 кв.м.			
Система координат МСК 29			
Метод определения координат: метод спутниковых геодезических измерений			
Обозначение характерных точек границ	координаты, м		Средняя квадратическая погрешность положения характерных точек границ (Mt), м
	X	Y	
1	322897,95	3394815,69	0,1
2	322921,66	3394817,22	0,1
3	322982,70	3394846,05	0,1
4	323039,26	3394872,36	0,1
5	323115,68	3394908,90	0,1
6	323167,70	3394949,48	0,1
7	323221,14	3394991,38	0,1
8	323256,80	3395018,85	0,1
9	323316,21	3395065,13	0,1
10	323368,19	3395105,77	0,1
11	323428,39	3395153,01	0,1
12	323533,22	3395188,25	0,1
13	323613,56	3395215,11	0,1
14	323665,09	3395232,33	0,1
15	323731,68	3395254,57	0,1
16	323789,58	3395274,56	0,1
17	323844,39	3395292,73	0,1
18	323904,52	3395313,10	0,1
19	323960,30	3395332,08	0,1
20	324035,21	3395356,77	0,1
21	324014,39	3395441,80	0,1
22	323997,90	3395509,50	0,1
23	323980,70	3395579,30	0,1
24	323965,01	3395642,82	0,1
25	323948,81	3395710,29	0,1
26	323932,47	3395775,48	0,1
27	323915,51	3395844,32	0,1
28	323898,88	3395914,06	0,1
29	323837,16	3395967,32	0,1
30	323785,64	3396011,98	0,1
31	323735,19	3396055,61	0,1
32	323685,83	3396098,41	0,1
33	323626,85	3396150,22	0,1
34	323576,82	3396193,49	0,1
35	323518,73	3396244,25	0,1
36	323466,68	3396288,55	0,1
37	323410,57	3396336,49	0,1
38	323359,60	3396379,93	0,1
39	323300,16	3396430,83	0,1

40	323245,47	3396478,16	0,1
41	323191,57	3396524,43	0,1
42	323147,53	3396561,61	0,1
43	323074,74	3396624,62	0,1
44	323009,85	3396681,40	0,1
45	322941,85	3396739,73	0,1
46	322885,50	3396787,83	0,1
47	322772,35	3396884,97	0,1
48	322718,27	3396910,95	0,1
49	322655,93	3396941,22	0,1
50	322589,24	3396973,14	0,1
51	322523,70	3397004,18	0,1
52	322460,35	3397033,88	0,1
53	322391,61	3397066,75	0,1
54	322327,37	3397097,38	0,1
55	322260,26	3397130,57	0,1
56	322193,32	3397163,22	0,1
57	322131,69	3397192,55	0,1
58	322068,18	3397223,01	0,1
59	321964,05	3397272,86	0,1
60	321911,43	3397298,12	0,1
61	321844,04	3397330,87	0,1
62	321776,71	3397363,40	0,1
63	321730,06	3397386,05	0,1
64	321668,24	3397416,17	0,1
65	321602,98	3397447,60	0,1
66	321540,06	3397478,35	0,1
67	321475,88	3397509,12	0,1
68	321439,00	3397558,74	0,1
69	321400,18	3397612,39	0,1
70	321366,03	3397661,48	0,1
71	321336,51	3397704,46	0,1
72	321303,84	3397750,90	0,1
73	321260,62	3397813,50	0,1
74	321213,19	3397879,54	0,1
75	321157,46	3397957,22	0,1
76	321126,77	3397999,59	0,1
77	321091,53	3398049,29	0,1
78	321051,98	3398104,63	0,1
79	321013,05	3398159,30	0,1
80	320974,59	3398219,52	0,1
81	320935,13	3398281,43	0,1
82	320895,53	3398343,01	0,1
83	320857,16	3398403,37	0,1
84	320815,19	3398469,86	0,1
85	320772,20	3398536,20	0,1
86	320696,81	3398592,04	0,1
87	320657,88	3398621,26	0,1
88	320603,53	3398660,91	0,1
89	320565,73	3398688,38	0,1



90	320489,29	3398743,85	0,1
91	320437,07	3398782,47	0,1
92	320408,45	3398831,77	0,1
93	320377,83	3398883,41	0,1
94	320348,12	3398932,70	0,1
95	320314,95	3398988,25	0,1
96	320243,20	3399038,67	0,1
97	320169,73	3399090,45	0,1
98	320109,16	3399133,26	0,1
99	320055,99	3399170,99	0,1
100	319983,58	3399206,66	0,1
101	319915,90	3399240,18	0,1
102	319853,11	3399270,93	0,1
103	319783,59	3399305,03	0,1
104	319716,95	3399337,70	0,1
105	319648,17	3399371,77	0,1
106	319579,00	3399405,10	0,1
107	319507,38	3399440,41	0,1
108	319446,56	3399470,76	0,1
109	319380,60	3399503,58	0,1
110	319314,45	3399535,57	0,1
111	319257,93	3399563,26	0,1
112	319177,91	3399601,52	0,1
113	319121,14	3399629,15	0,1
114	319054,06	3399661,95	0,1
115	318987,83	3399694,24	0,1
116	318892,49	3399717,66	0,1
117	318820,40	3399735,92	0,1
118	318760,61	3399750,67	0,1
119	318677,80	3399771,40	0,1
120	318631,06	3399809,14	0,1
121	318576,65	3399852,81	0,1
122	318519,90	3399897,76	0,1
123	318464,94	3399940,96	0,1
124	318409,21	3399984,93	0,1
125	318356,67	3400027,57	0,1
126	318318,93	3400057,34	0,1
127	318243,38	3400118,02	0,1
128	318194,69	3400156,09	0,1
129	318145,37	3400194,59	0,1
130	318092,32	3400236,67	0,1
131	318040,64	3400277,69	0,1
132	317984,48	3400322,67	0,1
133	317933,64	3400363,22	0,1
134	317878,79	3400413,30	0,1
135	317831,46	3400456,08	0,1
136	317896,59	3400497,88	0,1
137	317938,59	3400524,88	0,1
138	317998,94	3400563,55	0,1
139	318046,91	3400594,30	0,1

140	318090,58	3400622,49	0,1
141	318138,98	3400653,20	0,1
142	318173,89	3400675,22	0,1
143	318221,28	3400705,61	0,1
144	318277,88	3400741,86	0,1
145	318338,68	3400784,78	0,1
146	318350,52	3400796,56	0,1
147	318335,74	3400811,48	0,1
148	318324,97	3400800,82	0,1
149	318265,96	3400759,15	0,1
150	318209,95	3400723,29	0,1
151	318162,58	3400692,92	0,1
152	318127,74	3400670,94	0,1
153	318079,29	3400640,20	0,1
154	318035,56	3400611,97	0,1
155	317987,61	3400581,23	0,1
156	317927,24	3400542,55	0,1
157	317885,23	3400515,54	0,1
158	317838,02	3400485,18	0,1
159	317815,01	3400470,50	0,1
160	317799,57	3400483,31	0,1
161	317747,04	3400530,74	0,1
162	317722,89	3400551,89	0,1
163	317679,70	3400590,14	0,1
164	317647,87	3400618,12	0,1
165	317601,54	3400659,68	0,1
166	317555,39	3400701,37	0,1
167	317507,14	3400744,58	0,1
168	317450,02	3400779,74	0,1
169	317394,53	3400813,07	0,1
170	317343,73	3400844,08	0,1
171	317305,65	3400888,82	0,1
172	317267,16	3400935,26	0,1
173	317226,53	3400983,80	0,1
174	317189,33	3401029,04	0,1
175	317153,65	3401071,66	0,1
176	317116,75	3401115,80	0,1
177	317079,64	3401160,18	0,1
178	317040,88	3401206,86	0,1
179	317003,22	3401251,90	0,1
180	316972,41	3401288,86	0,1
181	316940,47	3401326,97	0,1
182	316917,10	3401381,91	0,1
183	316895,79	3401432,52	0,1
184	316871,38	3401489,18	0,1
185	316847,27	3401546,12	0,1
186	316823,47	3401601,57	0,1
187	316805,38	3401643,93	0,1
188	316780,23	3401703,29	0,1
189	316756,23	3401759,43	0,1

190	316733,01	3401813,84	0,1
191	316709,64	3401868,56	0,1
192	316685,28	3401925,55	0,1
193	316662,17	3401980,27	0,1
194	316638,88	3402035,41	0,1
195	316615,09	3402090,51	0,1
196	316594,80	3402139,24	0,1
197	316568,93	3402198,87	0,1
198	316546,65	3402251,47	0,1
199	316525,11	3402300,90	0,1
200	316504,25	3402350,33	0,1
201	316484,07	3402397,84	0,1
202	316458,21	3402457,95	0,1
203	316432,40	3402519,28	0,1
204	316408,54	3402575,16	0,1
205	316421,90	3402633,50	0,1
206	316435,82	3402692,03	0,1
207	316449,76	3402750,49	0,1
208	316463,15	3402807,74	0,1
209	316476,02	3402863,23	0,1
210	316488,87	3402919,07	0,1
211	316502,57	3402978,79	0,1
212	316460,96	3403029,51	0,1
213	316423,34	3403075,63	0,1
214	316385,21	3403122,13	0,1
215	316341,27	3403175,31	0,1
216	316303,36	3403221,27	0,1
217	316282,65	3403245,98	0,1
218	316242,25	3403294,78	0,1
219	316203,00	3403341,97	0,1
220	316164,70	3403388,17	0,1
221	316156,57	3403438,44	0,1
222	316147,35	3403497,82	0,1
223	316137,40	3403562,77	0,1
224	316127,38	3403627,70	0,1
225	316117,23	3403692,75	0,1
226	316107,09	3403757,77	0,1
227	316098,06	3403817,71	0,1
228	316087,52	3403885,31	0,1
229	316077,77	3403948,84	0,1
230	316067,87	3404012,54	0,1
231	316057,86	3404075,47	0,1
232	316047,73	3404138,59	0,1
233	316037,71	3404202,20	0,1
234	316027,76	3404266,20	0,1
235	316017,50	3404329,68	0,1
236	316007,52	3404393,00	0,1
237	315997,71	3404455,22	0,1
238	315988,02	3404517,21	0,1
239	315978,52	3404577,67	0,1

240	315969,06	3404641,10	0,1
241	315959,85	3404703,39	0,1
242	315950,74	3404764,20	0,1
243	315941,40	3404826,36	0,1
244	315931,46	3404890,02	0,1
245	315922,18	3404952,04	0,1
246	315912,31	3405017,21	0,1
247	315904,57	3405070,12	0,1
248	315895,27	3405132,62	0,1
249	315887,47	3405185,13	0,1
250	315878,06	3405249,92	0,1
251	315869,19	3405313,67	0,1
252	315859,82	3405376,86	0,1
253	315850,20	3405440,71	0,1
254	315841,10	3405503,06	0,1
255	315831,95	3405565,81	0,1
256	315822,87	3405627,66	0,1
257	315813,85	3405689,39	0,1
258	315804,55	3405752,47	0,1
259	315795,51	3405816,53	0,1
260	315786,43	3405878,01	0,1
261	315778,17	3405935,94	0,1
262	315769,34	3405995,83	0,1
263	315760,66	3406054,67	0,1
264	315752,25	3406114,15	0,1
265	315743,57	3406174,25	0,1
266	315733,79	3406232,05	0,1
267	315723,23	3406294,55	0,1
268	315713,75	3406351,37	0,1
269	315704,22	3406410,45	0,1
270	315694,49	3406469,39	0,1
271	315684,81	3406529,02	0,1
272	315675,10	3406588,47	0,1
273	315664,84	3406652,48	0,1
274	315655,76	3406708,07	0,1
275	315646,09	3406768,17	0,1
276	315636,63	3406825,16	0,1
277	315628,47	3406874,89	0,1
278	315637,83	3406934,81	0,1
279	315647,12	3406993,42	0,1
280	315656,68	3407054,16	0,1
281	315665,86	3407113,80	0,1
282	315674,84	3407170,76	0,1
283	315683,72	3407227,56	0,1
284	315692,56	3407285,71	0,1
285	315701,38	3407341,76	0,1
286	315708,45	3407385,86	0,1
287	315692,87	3407443,54	0,1
288	315681,56	3407486,35	0,1
289	315671,07	3407526,04	0,1

290	315654,19	3407589,72	0,1
291	315637,55	3407652,27	0,1
292	315623,53	3407704,94	0,1
293	315607,03	3407767,08	0,1
294	315589,96	3407831,28	0,1
295	315572,23	3407896,24	0,1
296	315553,88	3407966,56	0,1
297	315537,91	3408028,19	0,1
298	315521,29	3408090,04	0,1
299	315504,33	3408153,96	0,1
300	315488,16	3408215,62	0,1
301	315471,32	3408278,74	0,1
302	315453,27	3408345,45	0,1
303	315436,31	3408408,94	0,1
304	315419,98	3408470,36	0,1
305	315403,08	3408533,09	0,1
306	315386,69	3408595,00	0,1
307	315369,53	3408659,69	0,1
308	315352,57	3408723,93	0,1
309	315339,29	3408773,98	0,1
310	315319,17	3408849,58	0,1
311	315303,40	3408909,40	0,1
312	315286,70	3408971,84	0,1
313	315221,08	3408999,79	0,1
314	315154,72	3409028,98	0,1
315	315096,06	3409053,84	0,1
316	315043,45	3409079,54	0,1
317	314986,53	3409107,34	0,1
318	314931,32	3409134,20	0,1
319	314874,75	3409161,50	0,1
320	314822,27	3409187,09	0,1
321	314770,23	3409211,98	0,1
322	314714,89	3409238,78	0,1
323	314660,41	3409264,97	0,1
324	314604,92	3409291,81	0,1
325	314548,20	3409319,06	0,1
326	314494,11	3409345,40	0,1
327	314442,51	3409370,00	0,1
328	314386,93	3409396,74	0,1
329	314334,77	3409422,12	0,1
330	314280,25	3409448,30	0,1
331	314220,29	3409477,07	0,1
332	314167,03	3409502,73	0,1
333	314108,52	3409530,87	0,1
334	314052,11	3409558,22	0,1
335	313993,76	3409586,41	0,1
336	313934,14	3409615,14	0,1
337	313874,73	3409643,93	0,1
338	313818,22	3409671,43	0,1
339	313758,84	3409700,27	0,1

340	313701,17	3409727,91	0,1
341	313643,35	3409755,95	0,1
342	313583,18	3409785,09	0,1
343	313524,31	3409813,70	0,1
344	313463,64	3409843,04	0,1
345	313405,65	3409870,99	0,1
346	313348,18	3409898,85	0,1
347	313291,97	3409926,30	0,1
348	313230,82	3409955,82	0,1
349	313172,52	3409984,11	0,1
350	313115,21	3410011,87	0,1
351	313050,83	3410042,55	0,1
352	313003,44	3410066,24	0,1
353	312947,21	3410093,36	0,1
354	312885,75	3410124,17	0,1
355	312826,82	3410153,52	0,1
356	312765,47	3410184,19	0,1
357	312698,90	3410217,29	0,1
358	312643,94	3410244,87	0,1
359	312589,10	3410271,71	0,1
360	312532,28	3410299,39	0,1
361	312469,51	3410331,18	0,1
362	312417,74	3410357,17	0,1
363	312359,85	3410385,75	0,1
364	312300,78	3410414,89	0,1
365	312243,69	3410443,00	0,1
366	312184,98	3410472,30	0,1
367	312128,20	3410500,40	0,1
368	312069,23	3410529,92	0,1
369	312011,27	3410558,63	0,1
370	311962,23	3410582,69	0,1
371	311904,73	3410611,17	0,1
372	311839,44	3410657,79	0,1
373	311791,42	3410692,34	0,1
374	311738,13	3410730,31	0,1
375	311681,37	3410770,53	0,1
376	311631,26	3410805,95	0,1
377	311572,64	3410847,49	0,1
378	311518,95	3410885,54	0,1
379	311465,43	3410923,82	0,1
380	311412,99	3410961,12	0,1
381	311352,96	3411003,76	0,1
382	311299,04	3411041,88	0,1
383	311244,03	3411080,95	0,1
384	311186,33	3411121,68	0,1
385	311135,17	3411157,85	0,1
386	311079,52	3411197,37	0,1
387	311019,45	3411239,93	0,1
388	310969,34	3411275,45	0,1
389	310916,89	3411312,61	0,1

390	310870,17	3411345,64	0,1
391	310825,11	3411377,59	0,1
392	310778,25	3411410,55	0,1
393	310729,76	3411444,82	0,1
394	310684,13	3411476,97	0,1
395	310635,78	3411511,05	0,1
396	310589,75	3411543,32	0,1
397	310543,53	3411576,02	0,1
398	310492,03	3411612,52	0,1
399	310447,41	3411644,20	0,1
400	310397,89	3411679,35	0,1
401	310350,94	3411712,80	0,1
402	310303,36	3411746,57	0,1
403	310254,53	3411781,61	0,1
404	310204,63	3411817,17	0,1
405	310163,67	3411846,07	0,1
406	310106,41	3411887,17	0,1
407	310059,21	3411920,52	0,1
408	310014,30	3411952,63	0,1
409	309965,96	3411986,90	0,1
410	309921,50	3412018,80	0,1
411	309875,85	3412051,43	0,1
412	309831,08	3412083,17	0,1
413	309784,39	3412116,26	0,1
414	309737,10	3412150,05	0,1
415	309692,43	3412182,00	0,1
416	309646,40	3412214,87	0,1
417	309599,99	3412247,96	0,1
418	309553,89	3412281,11	0,1
419	309506,55	3412314,85	0,1
420	309463,67	3412345,44	0,1
421	309413,11	3412381,23	0,1
422	309368,57	3412412,99	0,1
423	309323,31	3412445,76	0,1
424	309278,19	3412477,80	0,1
425	309231,21	3412510,89	0,1
426	309185,12	3412543,83	0,1
427	309139,46	3412576,46	0,1
428	309094,38	3412609,28	0,1
429	309048,77	3412642,02	0,1
430	309002,75	3412674,93	0,1
431	308957,28	3412707,36	0,1
432	308914,92	3412738,11	0,1
433	308876,92	3412765,01	0,1
434	308892,84	3412823,33	0,1
435	308877,88	3412890,83	0,1
436	308863,66	3412955,51	0,1
437	308852,35	3413005,35	0,1
438	308850,30	3413056,20	0,1
439	308848,74	3413100,24	0,1

440	308846,09	3413169,93	0,1
441	308843,78	3413230,52	0,1
442	308840,16	3413297,83	0,1
443	308836,85	3413365,20	0,1
444	308833,78	3413429,88	0,1
445	308830,47	3413496,84	0,1
446	308827,67	3413559,50	0,1
447	308824,75	3413620,31	0,1
448	308821,36	3413685,93	0,1
449	308818,51	3413747,23	0,1
450	308816,33	3413798,98	0,1
451	308750,49	3413823,92	0,1
452	308707,53	3413840,22	0,1
453	308667,77	3413855,15	0,1
454	308674,01	3413882,41	0,1
455	308685,31	3413930,62	0,1
456	308664,87	3413935,42	0,1
457	308653,56	3413887,18	0,1
458	308647,94	3413862,63	0,1
459	308613,39	3413875,68	0,1
460	308569,26	3413892,17	0,1
461	308563,33	3413895,50	0,1
462	308533,08	3413916,14	0,1
463	308490,10	3413945,70	0,1
464	308455,22	3413969,48	0,1
465	308423,05	3413991,38	0,1
466	308381,53	3414020,06	0,1
467	308369,59	3414002,78	0,1
468	308411,20	3413974,04	0,1
469	308443,40	3413952,12	0,1
470	308478,26	3413928,36	0,1
471	308521,20	3413898,83	0,1
472	308551,81	3413877,94	0,1
473	308536,79	3413838,43	0,1
474	308520,91	3413796,28	0,1
475	308508,02	3413762,01	0,1
476	308492,57	3413721,72	0,1
477	308484,43	3413702,64	0,1
478	308503,75	3413694,40	0,1
479	308511,96	3413713,66	0,1
480	308527,67	3413754,58	0,1
481	308540,57	3413788,88	0,1
482	308556,44	3413831,01	0,1
483	308570,93	3413869,13	0,1
484	308605,99	3413856,03	0,1
485	308651,78	3413838,73	0,1
486	308700,12	3413820,57	0,1
487	308743,05	3413804,28	0,1
488	308795,97	3413784,26	0,1
489	308797,53	3413746,28	0,1



490	308800,38	3413684,93	0,1
491	308803,77	3413619,29	0,1
492	308806,69	3413558,51	0,1
493	308809,49	3413495,83	0,1
494	308812,80	3413428,85	0,1
495	308815,87	3413364,19	0,1
496	308819,18	3413296,77	0,1
497	308822,80	3413229,64	0,1
498	308825,11	3413169,13	0,1
499	308827,35	3413110,28	0,1
500	308708,03	3413109,00	0,1
501	308622,62	3413108,12	0,1
502	308604,16	3413107,43	0,1
503	308583,94	3413105,97	0,1
504	308526,22	3413102,73	0,1
505	308507,54	3413101,70	0,1
506	308489,36	3413101,09	0,1
507	308451,14	3413098,79	0,1
508	308448,77	3413146,90	0,1
509	308388,63	3413144,23	0,1
510	308354,94	3413142,62	0,1
511	308316,71	3413141,37	0,1
512	308292,52	3413148,45	0,1
513	308148,93	3413173,28	0,1
514	308091,64	3413179,05	0,1
515	308002,86	3413156,92	0,1
516	307988,19	3413155,12	0,1
517	307990,75	3413134,28	0,1
518	308006,72	3413136,23	0,1
519	308049,21	3413146,86	0,1
520	308092,86	3413157,58	0,1
521	308146,54	3413145,41	0,1
522	308289,04	3413121,10	0,1
523	308300,94	3413120,62	0,1
524	308292,13	3413096,85	0,1
525	308273,00	3413044,19	0,1
526	308272,06	3413025,02	0,1
527	308293,02	3413023,88	0,1
528	308293,89	3413039,79	0,1
529	308311,87	3413089,67	0,1
530	308323,41	3413120,58	0,1
531	308355,86	3413121,64	0,1
532	308389,57	3413123,25	0,1
533	308428,83	3413124,96	0,1
534	308431,11	3413076,60	0,1
535	308490,24	3413080,11	0,1
536	308508,35	3413080,72	0,1
537	308527,40	3413081,77	0,1
538	308585,14	3413085,00	0,1
539	308605,49	3413086,47	0,1

540	308622,84	3413087,12	0,1
541	308708,20	3413088,00	0,1
542	308828,12	3413089,29	0,1
543	308829,32	3413055,43	0,1
544	308831,09	3413011,34	0,1
545	308795,69	3412999,08	0,1
546	308776,77	3412997,29	0,1
547	308778,75	3412976,39	0,1
548	308800,18	3412978,44	0,1
549	308834,25	3412990,21	0,1
550	308843,17	3412950,90	0,1
551	308857,38	3412886,31	0,1
552	308871,21	3412823,80	0,1
553	308852,77	3412756,35	0,1
554	308902,73	3412721,01	0,1
555	308944,98	3412690,34	0,1
556	308990,55	3412657,84	0,1
557	309036,54	3412624,94	0,1
558	309082,11	3412592,24	0,1
559	309127,14	3412559,45	0,1
560	309172,91	3412526,75	0,1
561	309219,08	3412493,75	0,1
562	309266,07	3412460,65	0,1
563	309311,03	3412428,73	0,1
564	309356,28	3412395,96	0,1
565	309400,93	3412364,12	0,1
566	309451,49	3412328,33	0,1
567	309494,35	3412297,75	0,1
568	309541,65	3412264,04	0,1
569	309587,75	3412230,89	0,1
570	309634,20	3412197,77	0,1
571	309680,21	3412164,92	0,1
572	309724,89	3412132,97	0,1
573	309772,23	3412099,14	0,1
574	309818,94	3412066,03	0,1
575	309863,65	3412034,34	0,1
576	309909,28	3412001,72	0,1
577	309953,74	3411969,82	0,1
578	310002,14	3411935,51	0,1
579	310047,07	3411903,38	0,1
580	310094,20	3411870,09	0,1
581	310151,46	3411828,99	0,1
582	310192,47	3411800,05	0,1
583	310242,30	3411764,54	0,1
584	310291,18	3411729,46	0,1
585	310338,76	3411695,69	0,1
586	310385,71	3411662,24	0,1
587	310435,25	3411627,08	0,1
588	310479,88	3411595,39	0,1
589	310531,39	3411558,88	0,1

590	310577,64	3411526,17	0,1
591	310623,69	3411493,88	0,1
592	310672,03	3411459,81	0,1
593	310717,65	3411427,66	0,1
594	310766,14	3411393,39	0,1
595	310812,98	3411360,44	0,1
596	310858,03	3411328,50	0,1
597	310904,75	3411295,47	0,1
598	310957,20	3411258,31	0,1
599	311007,31	3411222,79	0,1
600	311067,37	3411180,25	0,1
601	311123,02	3411140,72	0,1
602	311174,21	3411104,53	0,1
603	311231,90	3411063,80	0,1
604	311286,89	3411024,75	0,1
605	311340,81	3410986,63	0,1
606	311400,82	3410944,00	0,1
607	311453,24	3410906,71	0,1
608	311506,75	3410868,45	0,1
609	311560,50	3410830,35	0,1
610	311619,12	3410788,81	0,1
611	311669,24	3410753,39	0,1
612	311725,96	3410713,20	0,1
613	311779,18	3410675,28	0,1
614	311827,22	3410640,72	0,1
615	311893,89	3410593,05	0,1
616	311952,93	3410563,86	0,1
617	312001,97	3410539,80	0,1
618	312059,88	3410511,12	0,1
619	312118,83	3410481,60	0,1
620	312175,62	3410453,50	0,1
621	312234,34	3410424,19	0,1
622	312291,49	3410396,05	0,1
623	312350,55	3410366,91	0,1
624	312408,41	3410338,35	0,1
625	312460,06	3410312,42	0,1
626	312522,87	3410280,62	0,1
627	312579,87	3410252,85	0,1
628	312634,57	3410226,07	0,1
629	312689,52	3410198,50	0,1
630	312756,08	3410165,40	0,1
631	312817,43	3410134,73	0,1
632	312876,36	3410105,39	0,1
633	312938,02	3410074,48	0,1
634	312994,11	3410047,43	0,1
635	313041,70	3410023,63	0,1
636	313106,14	3409992,93	0,1
637	313163,36	3409965,21	0,1
638	313221,67	3409936,92	0,1
639	313282,81	3409907,39	0,1

640	313338,98	3409879,97	0,1
641	313396,50	3409852,09	0,1
642	313454,50	3409824,13	0,1
643	313515,14	3409794,81	0,1
644	313574,01	3409766,20	0,1
645	313634,19	3409737,05	0,1
646	313692,03	3409709,00	0,1
647	313749,69	3409681,37	0,1
648	313809,03	3409652,55	0,1
649	313865,54	3409625,04	0,1
650	313925,01	3409596,23	0,1
651	313984,63	3409567,50	0,1
652	314042,96	3409539,32	0,1
653	314099,37	3409511,96	0,1
654	314157,92	3409483,81	0,1
655	314211,20	3409458,14	0,1
656	314271,17	3409429,36	0,1
657	314325,61	3409403,23	0,1
658	314377,77	3409377,85	0,1
659	314433,42	3409351,07	0,1
660	314484,95	3409326,50	0,1
661	314539,07	3409300,15	0,1
662	314595,79	3409272,90	0,1
663	314651,28	3409246,06	0,1
664	314705,77	3409219,86	0,1
665	314761,15	3409193,05	0,1
666	314813,10	3409168,19	0,1
667	314865,57	3409142,61	0,1
668	314922,18	3409115,29	0,1
669	314977,32	3409088,46	0,1
670	315034,23	3409060,68	0,1
671	315087,09	3409034,85	0,1
672	315146,33	3409009,73	0,1
673	315212,67	3408980,55	0,1
674	315269,05	3408956,46	0,1
675	315283,10	3408904,02	0,1
676	315298,87	3408844,19	0,1
677	315318,99	3408768,59	0,1
678	315332,27	3408718,56	0,1
679	315349,23	3408654,32	0,1
680	315366,39	3408589,62	0,1
681	315382,80	3408527,66	0,1
682	315399,69	3408464,95	0,1
683	315416,02	3408403,53	0,1
684	315432,99	3408339,98	0,1
685	315451,04	3408273,29	0,1
686	315467,87	3408210,22	0,1
687	315484,03	3408148,59	0,1
688	315501,01	3408084,61	0,1
689	315517,60	3408022,85	0,1

690	315533,56	3407961,29	0,1
691	315551,93	3407890,88	0,1
692	315569,69	3407825,79	0,1
693	315586,73	3407761,68	0,1
694	315603,23	3407699,55	0,1
695	315617,25	3407646,87	0,1
696	315633,89	3407584,33	0,1
697	315650,77	3407520,67	0,1
698	315661,26	3407480,99	0,1
699	315672,57	3407438,16	0,1
700	315686,94	3407384,63	0,1
701	315680,64	3407345,03	0,1
702	315671,80	3407288,89	0,1
703	315662,97	3407230,78	0,1
704	315654,10	3407174,01	0,1
705	315645,11	3407117,02	0,1
706	315635,92	3407057,38	0,1
707	315626,38	3406996,69	0,1
708	315617,09	3406938,06	0,1
709	315607,11	3406874,55	0,1
710	315615,91	3406821,75	0,1
711	315625,37	3406764,76	0,1
712	315635,03	3406704,72	0,1
713	315644,10	3406649,14	0,1
714	315654,37	3406585,10	0,1
715	315664,09	3406525,65	0,1
716	315673,77	3406466,01	0,1
717	315683,49	3406407,09	0,1
718	315693,02	3406348,00	0,1
719	315702,51	3406291,08	0,1
720	315713,09	3406228,55	0,1
721	315722,85	3406170,87	0,1
722	315731,46	3406111,19	0,1
723	315739,88	3406051,64	0,1
724	315748,56	3405992,77	0,1
725	315757,39	3405932,95	0,1
726	315765,65	3405875,02	0,1
727	315774,72	3405813,56	0,1
728	315783,76	3405749,50	0,1
729	315793,07	3405686,34	0,1
730	315802,09	3405624,61	0,1
731	315811,17	3405562,78	0,1
732	315820,32	3405500,03	0,1
733	315829,42	3405437,65	0,1
734	315839,05	3405373,77	0,1
735	315848,40	3405310,73	0,1
736	315857,26	3405246,99	0,1
737	315866,69	3405182,07	0,1
738	315874,49	3405129,53	0,1
739	315883,79	3405067,07	0,1

790	316575,45	3402131,10	0,1
791	316595,78	3402082,25	0,1
792	316619,58	3402027,13	0,1
793	316642,83	3401972,10	0,1
794	316665,96	3401917,31	0,1
795	316690,32	3401860,31	0,1
796	316713,69	3401805,60	0,1
797	316736,91	3401751,19	0,1
798	316760,90	3401695,08	0,1
799	316786,05	3401635,72	0,1
800	316804,16	3401593,32	0,1
801	316827,95	3401537,89	0,1
802	316852,08	3401480,91	0,1
803	316876,45	3401424,34	0,1
804	316897,77	3401373,71	0,1
805	316922,22	3401315,87	0,1
806	316956,28	3401275,41	0,1
807	316987,10	3401238,44	0,1
808	317024,73	3401193,43	0,1
809	317063,49	3401146,75	0,1
810	317100,63	3401102,33	0,1
811	317137,55	3401058,18	0,1
812	317173,20	3401015,60	0,1
813	317210,34	3400970,43	0,1
814	317251,02	3400921,83	0,1
815	317289,58	3400875,30	0,1
816	317330,22	3400827,63	0,1
817	317383,62	3400795,13	0,1
818	317439,05	3400761,83	0,1
819	317494,59	3400727,59	0,1
820	317541,33	3400685,77	0,1
821	317587,51	3400644,06	0,1
822	317633,97	3400602,38	0,1
823	317665,79	3400574,41	0,1
824	317709,03	3400536,11	0,1
825	317733,02	3400515,10	0,1
826	317785,66	3400467,58	0,1
827	317807,32	3400449,59	0,1
828	317864,66	3400397,76	0,1
829	317919,74	3400347,48	0,1
830	317971,36	3400306,28	0,1
831	318027,53	3400261,29	0,1
832	318079,26	3400220,22	0,1
833	318132,36	3400178,11	0,1
834	318181,76	3400139,55	0,1
835	318230,28	3400101,60	0,1
836	318305,81	3400040,93	0,1
837	318343,49	3400011,22	0,1
838	318396,11	3399968,52	0,1
839	318451,94	3399924,47	0,1

840	318506,88	3399881,29	0,1
841	318563,53	3399836,41	0,1
842	318617,88	3399792,79	0,1
843	318668,10	3399752,29	0,1
844	318755,53	3399730,29	0,1
845	318815,34	3399715,54	0,1
846	318887,37	3399697,29	0,1
847	318980,68	3399674,32	0,1
848	319044,85	3399643,08	0,1
849	319111,93	3399610,28	0,1
850	319168,75	3399582,62	0,1
851	319248,83	3399544,34	0,1
852	319305,28	3399516,68	0,1
853	319371,30	3399484,75	0,1
854	319437,19	3399451,96	0,1
855	319498,02	3399421,60	0,1
856	319569,84	3399386,20	0,1
857	319638,93	3399352,91	0,1
858	319707,65	3399318,87	0,1
859	319774,35	3399286,17	0,1
860	319843,87	3399252,07	0,1
861	319906,61	3399221,34	0,1
862	319974,27	3399187,84	0,1
863	320045,20	3399152,82	0,1
864	320097,04	3399116,12	0,1
865	320157,62	3399073,30	0,1
866	320231,10	3399021,51	0,1
867	320299,28	3398973,45	0,1
868	320330,11	3398921,90	0,1
869	320359,79	3398872,67	0,1
870	320390,31	3398821,19	0,1
871	320420,90	3398768,42	0,1
872	320476,84	3398726,94	0,1
873	320553,39	3398671,38	0,1
874	320591,16	3398643,94	0,1
875	320645,44	3398604,34	0,1
876	320684,23	3398575,23	0,1
877	320756,86	3398521,23	0,1
878	320797,53	3398458,49	0,1
879	320839,41	3398392,15	0,1
880	320877,82	3398331,72	0,1
881	320917,44	3398270,13	0,1
882	320956,89	3398208,23	0,1
883	320995,49	3398147,78	0,1
884	321034,88	3398092,44	0,1
885	321074,44	3398037,09	0,1
886	321109,67	3397987,40	0,1
887	321140,41	3397944,96	0,1
888	321196,13	3397867,30	0,1
889	321243,39	3397801,48	0,1

890	321286,59	3397738,93	0,1
891	321319,23	3397692,53	0,1
892	321348,77	3397649,51	0,1
893	321383,00	3397600,31	0,1
894	321422,10	3397546,27	0,1
895	321462,33	3397492,10	0,1
896	321530,95	3397459,43	0,1
897	321593,79	3397428,72	0,1
898	321659,10	3397397,26	0,1
899	321720,87	3397367,17	0,1
900	321767,54	3397344,50	0,1
901	321834,87	3397311,98	0,1
902	321902,32	3397279,20	0,1
903	321954,97	3397253,92	0,1
904	322059,10	3397204,07	0,1
905	322122,62	3397173,61	0,1
906	322184,16	3397144,32	0,1
907	322251,03	3397111,71	0,1
908	322318,12	3397078,52	0,1
909	322382,57	3397047,79	0,1
910	322451,33	3397014,92	0,1
911	322514,73	3396985,19	0,1
912	322580,20	3396954,19	0,1
913	322646,78	3396922,31	0,1
914	322709,11	3396892,05	0,1
915	322760,80	3396867,19	0,1
916	322871,83	3396771,88	0,1
917	322928,18	3396723,78	0,1
918	322996,11	3396665,51	0,1
919	323060,94	3396608,80	0,1
920	323133,94	3396545,61	0,1
921	323177,99	3396508,42	0,1
922	323231,77	3396462,24	0,1
923	323286,44	3396414,93	0,1
924	323345,95	3396363,97	0,1
925	323396,93	3396320,52	0,1
926	323453,05	3396272,58	0,1
927	323504,96	3396228,39	0,1
928	323563,02	3396177,66	0,1
929	323613,02	3396134,41	0,1
930	323672,00	3396082,61	0,1
931	323721,45	3396039,73	0,1
932	323771,89	3395996,11	0,1
933	323823,42	3395951,44	0,1
934	323880,06	3395902,49	0,1
935	323895,10	3395839,42	0,1
936	323912,08	3395770,44	0,1
937	323928,42	3395705,24	0,1
938	323944,60	3395637,88	0,1
939	323960,32	3395574,28	0,1



940	323977,50	3395504,49	0,1
941	323993,99	3395436,82	0,1
942	324010,18	3395370,64	0,1
943	323953,58	3395351,98	0,1
944	323897,77	3395332,98	0,1
945	323837,75	3395312,66	0,1
946	323782,78	3395294,44	0,1
947	323724,87	3395274,44	0,1
948	323658,43	3395252,25	0,1
949	323606,90	3395235,03	0,1
950	323526,55	3395208,17	0,1
951	323418,04	3395171,72	0,1
952	323355,25	3395122,31	0,1
953	323303,29	3395081,69	0,1
954	323243,96	3395035,47	0,1
955	323208,29	3395007,99	0,1
956	323154,77	3394966,03	0,1
957	323103,67	3394926,17	0,1
958	323030,36	3394891,38	0,1
959	322973,77	3394865,06	0,1
960	322916,22	3394837,92	0,1
961	322896,59	3394836,65	0,1