

СООБЩЕНИЕ

о возможном установлении публичного сервитута

В соответствии с п. 3 ст. 39.42 Земельного кодекса Российской Федерации администрация Устьянского муниципального района Архангельской области информирует о рассмотрении ходатайства ПАО «Россети Северо-Запад» об установлении публичного сервитута для размещения (эксплуатации) существующего объекта электросетевого хозяйства (ВЛ-10 кВ № 1 от ПС «Шангалы») сроком на 49 лет в отношении:

№п/п	Кадастровые номера земельных участков и кадастровые кварталы, в отношении которого испрашивается публичный сервитут	Цель установления публичного сервитута	Адрес или иное описание местоположения земельного участка (участков), в отношении которого испрашивается публичный сервитут
	29:18:000000:2640, 29:18:000000:2895, 29:18:000000:2896, 29:18:000000:2898, 29:18:000000:2903, 29:18:110901:69, 29:18:110901:73, 29:18:111001:248, 29:18:111001:249, 29:18:111001:259, 29:18:111001:264, 29:18:111001:267, 29:18:111001:270, 29:18:111001:271, 29:18:111001:272, 29:18:111001:276, 29:18:111001:587, 29:18:111001:588, 29:18:111001:605, 29:18:111001:618, 29:18:111001:625, 29:18:111001:679, 29:18:111001:707, 29:18:111001:860, 29:18:111001:880, 29:18:111001:885, 29:18:112101:29, 29:18:112101:115, 29:18:112101:116, 29:18:112101:119, 29:18:112101:120, 29:18:112101:121, 29:18:112101:123, 29:18:112101:125, 29:18:112101:129, 29:18:112401:209, 29:18:112501:39, 29:18:112901:49, 29:18:111101, 29:18:112401,	для размещения объекта электросетевого хозяйства «ВЛ-10 кВ № 1 от ПС «Шангалы»»	-Архангельская область, Устьянский район, Устьянское лесничество, Октябрьское участковое лесничество (участок совхоз "Устьянский"), кварталы 21,22,30,33, Минское участковое лесничество (участок совхоз "Минский"), кварталы 29,83, (участок колхоз "Родина"), квартал 35; -Архангельская область, Устьянский район, сельское поселение «Шангальское», автодорога «Тарасонаволоцкая-Кононовская-Дубровская»; -Архангельская область, Устьянский район, сельское поселение «Шангальское», дер. Аверкиевская; -Архангельская область, Устьянский район, сельское поселение «Шангальское», дер. Аверкиевская; -Российская Федерация, Архангельская область, Устьянский район, сельское поселение «Шангальское»; -участок находится примерно в 100 метрах по направлению на юго-восток от ориентира дер. Степанов Прилук, расположенного за пределами земельного участка, адрес ориентира: Архангельская область, Устьянский муниципальный район, МО «Шангальское», дер. Степанов Прилук; -обл. Архангельская, р-н Устьянский, с/а Шангальская; -обл. Архангельская, р-н

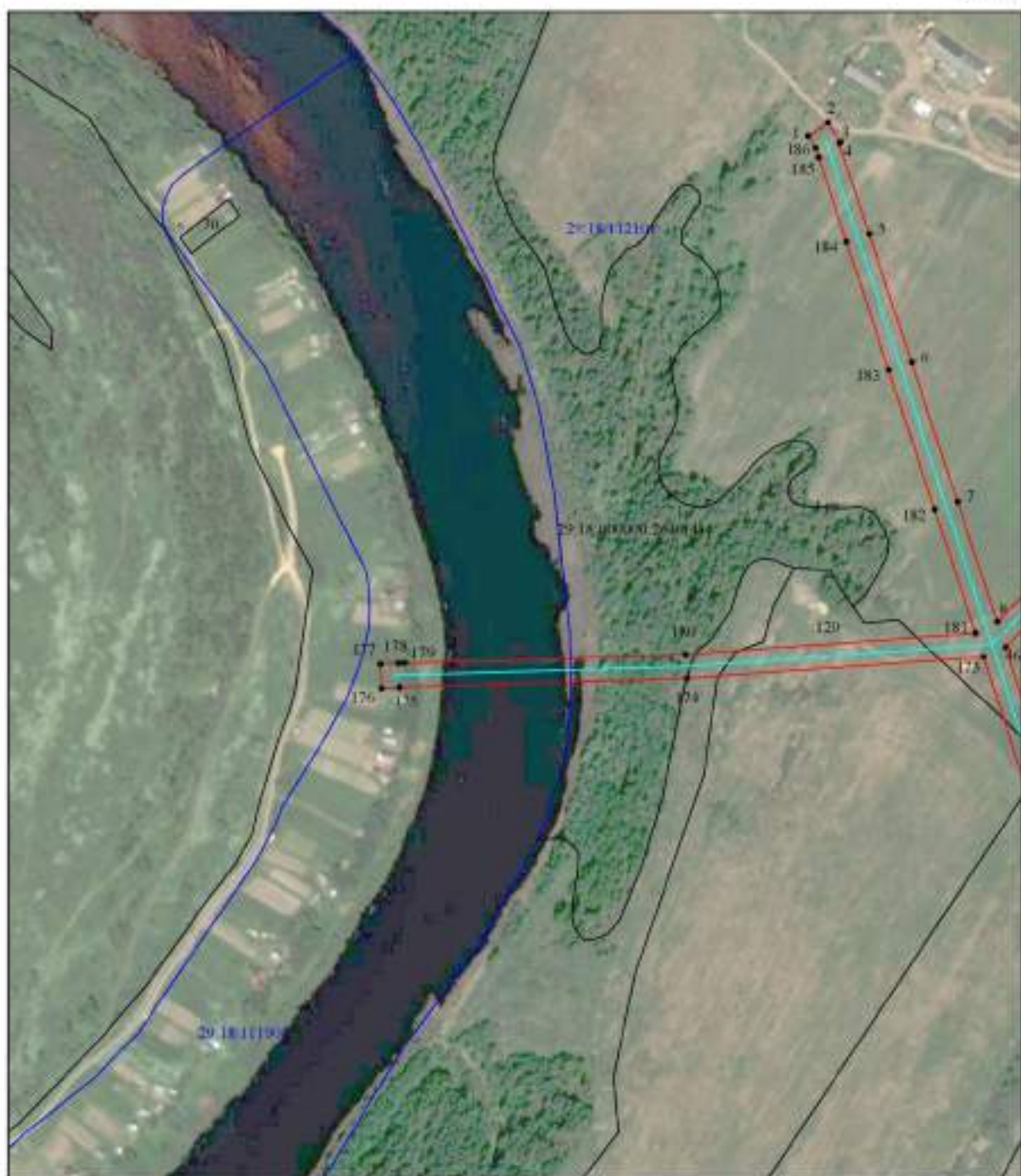
<p>29:18:110201, 29:18:111901, 29:18:112901, 29:18:111401, 29:18:110901, 29:18:111001, 29:18:112501, 29:18:112101</p>		<p>Устьянский, МО "Шангальское", д. Степанов Прилук; -обл. Архангельская, р-н Устьянский, МО "Шангальское", д. Степанов Прилук; -установлено относительно ориентира, расположенного за пределами участка. Ориентир жилой дом. Участок находится примерно в 60 метрах от ориентира по направлению на северо-запад. Почтовый адрес ориентира: обл. Архангельская, р-н Устьянский, п. Советский, ул. Зеленая, дом 6а; -Архангельская область, Устьянский муниципальный район, муниципальное образование (МО) "Шангальское", п. Советский, ул. Солнечная, дом 7; -Архангельская область, Устьянский муниципальный район, МО «Шангальское», п. Советский, ул. Солнечная, д. 3; -Российская Федерация, Архангельская область, м.р-н Устьянский, с.п. Шангальское, п. Советский, ул. Солнечная, з/у 5; -Российская Федерация, Архангельская область, м.р-н Устьянский, с.п. Шангальское, п. Советский, ул. Солнечная, з/у 1; -примерно в 180 метрах по направлению на юго-восток, от ориентира жилой дом, расположенного за пределами участка, адрес ориентира: Архангельская обл., Устьянский муниципальный р-н, МО "Шангальское", п.Советский, ул.Промышленная, д. 1; -участок расположен примерно в 365 метрах по направлению на север, относительно ориентира жилой дом, расположенного за пределами земельного участка, адрес ориентира: Архангельская область, Устьянский муниципальный район, МО "Шангальское", п. Советский, ул. Молодежная, д. 4; -участок находится примерно в 250 метрах по направлению на юго-восток от ориентира дер. Степанов Прилук, расположенного за пределами земельного участка, адрес ориентира: Архангельская</p>
---	--	---

		<p>обл., Устьянский муниципальный р-н, МО «Шангальское», дер. Степанов Прилук;</p> <p>-примерно в 300 метрах по направлению на восток от деревни Степанов Прилук, адрес ориентира: Архангельская обл., Устьянский муниципальный р-н, МО "Шангальское, дер. Степанов Прилук;</p> <p>-примерно в 400 метрах по направлению на северо-запад от ориентира жилой дом, расположенного за пределами границ земельного участка, адрес ориентира: Архангельская обл., Устьянский муниципальный р-н, МО "Шангальское", п.Советский, ул. Промышленная, д. 13;</p> <p>-примерно в 410 метрах по направлению на север от ориентира жилой дом, расположенного за пределами земельного участка, адрес ориентира: Архангельская обл., Устьянский муниципальный р-н, МО «Шангальское», п.Советский, ул. Молодежная, д.4;</p> <p>-примерно в 160 метрах по направлению на восток от ориентира жилой дом, расположенного за пределами границ земельного участка, адрес ориентира: Архангельская область, Устьянский муниципальный район, МО «Шангальское», п. Советский, ул. Лесная, д. 6;</p> <p>-примерно в 190 метрах на северо-восток от ориентира жилой дом, расположенного за пределами земельного участка, адрес ориентира: Архангельская обл., Устьянский муниципальный район, МО «Шангальское», пос. Советский, ул. Лесная, д. 6;</p> <p>-участок находится примерно в 77 метрах на северо-запад от ориентира жилой дом, адрес ориентира: Архангельская область, Устьянский муниципальный район, МО "Шангальское", пос. Советский, ул. Зеленая, дом 6;</p> <p>-Архангельская область, Устьянский муниципальный район, МО «Шангальское», пос. Советский, ул. Солнечная, д. 6;</p>
--	--	--

			<p>-примерно в 16 метрах на восток от ориентира жилой дом, расположенного за пределами земельного участка, адрес ориентира: Архангельская область, Устьянский муниципальный район, МО «Шангальское», п. Советский, ул. Зеленая, д. 7;</p> <p>-Российская Федерация, Архангельская область, Устьянский муниципальный район, МО «Шангальское», п. Советский, ул. Зеленая, д. 2;</p> <p>-обл. Архангельская, р-н Устьянский, примыкает с южной стороны к д. Ион-Горка;</p> <p>-примерно 430 метров на юго-запад от ориентира с. Шангалы, расположенного за пределами границ земельного участка, адрес ориентира: Архангельская обл., Устьянский муниципальный р-н, МО «Шангальское», с. Шангалы;</p> <p>-Архангельская область, Устьянский район, МО "Шангальское";</p> <p>-обл. Архангельская, р-н Устьянский, ТОО "Устьянское";</p> <p>-обл. Архангельская, р-н Устьянский, ТОО "Устьянское";</p> <p>-обл. Архангельская, р-н Устьянский, ТОО "Устьянское";</p> <p>-обл. Архангельская, р-н Устьянский, ТОО "Устьянское";</p> <p>-обл. Архангельская, р-н Устьянский, ТОО "Устьянское";</p> <p>-участок находится примерно в 250 метрах по направлению на северо-запад от ориентира жилой дом, расположенного за пределами земельного участка, адрес ориентира: Архангельская область, Устьянский муниципальный район, МО "Шангальское", дер. Ион-Горка, ул. Заручевная, д. 23;</p> <p>-обл. Архангельская, р-н Устьянский, ТОО "Устьянское";</p> <p>-обл. Архангельская, р-н Устьянский, ТОО "Устьянское";</p> <p>-обл. Архангельская, р-н Устьянский, ТОО "Устьянское".</p>
--	--	--	--

Схема расположения границ публичного сервитута объекта электросетевого хозяйства
"ВЛ-10 кВ № 1 от ПС "Шангалы"

Лист 2

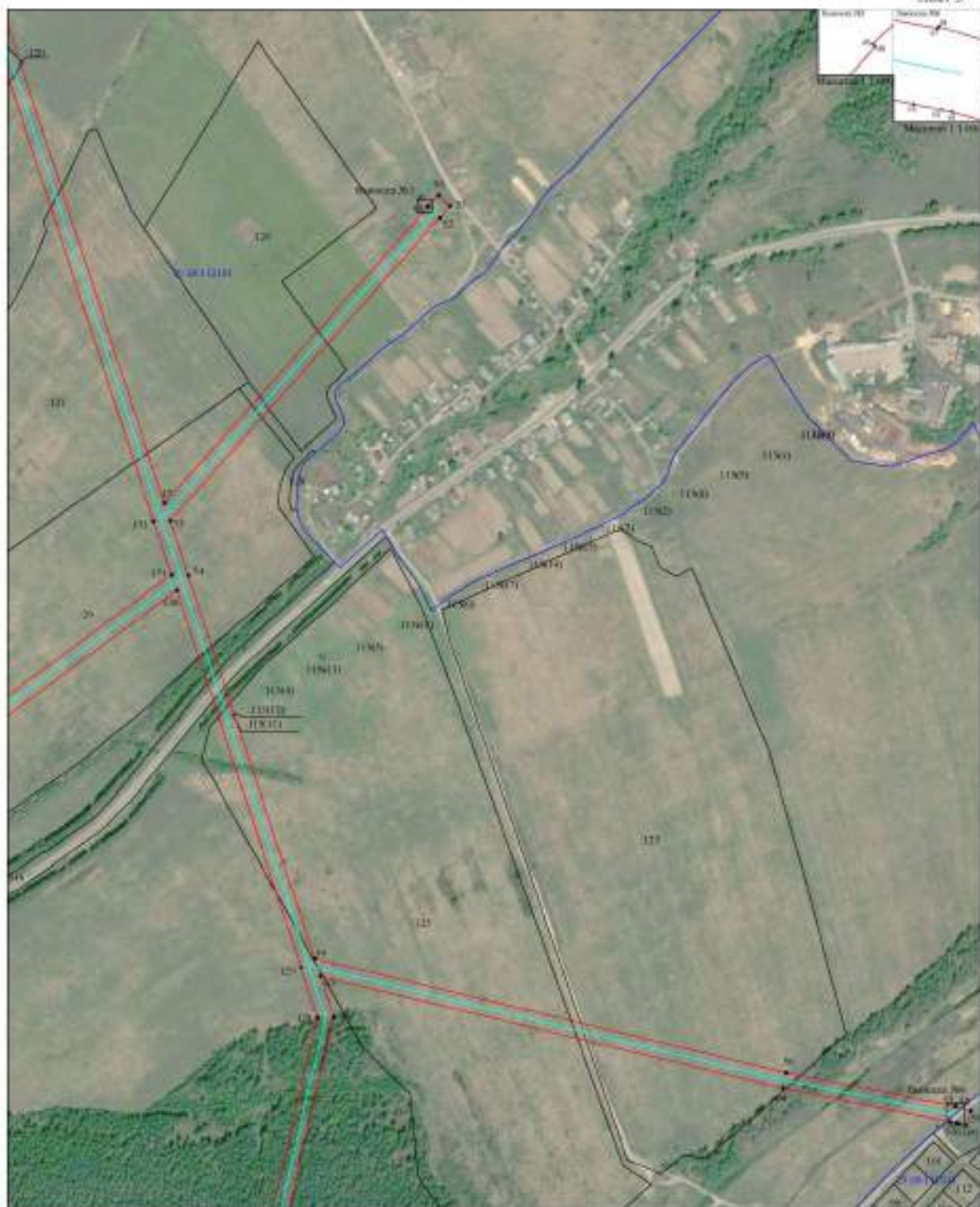


Масштаб 1:5 000

- Условные обозначения:
- проектные границы публичного сервитута;
 - границы объекта электросетевого хозяйства;
 - границы и кадастровый номер земельного участка сведения о котором содержится в ЕГРН;
 - обозначение контура многоконтурного земельного участка;
 - номер и граница кадастрового квартала;
 - обозначение и номер характерной точки проектных границ публичного сервитута.

Схема расположения границ публичного сервитута объекта электросетевого хозяйства
"ВЛ-10 кВ № 1 от ПС "Шапала"

Лист 3

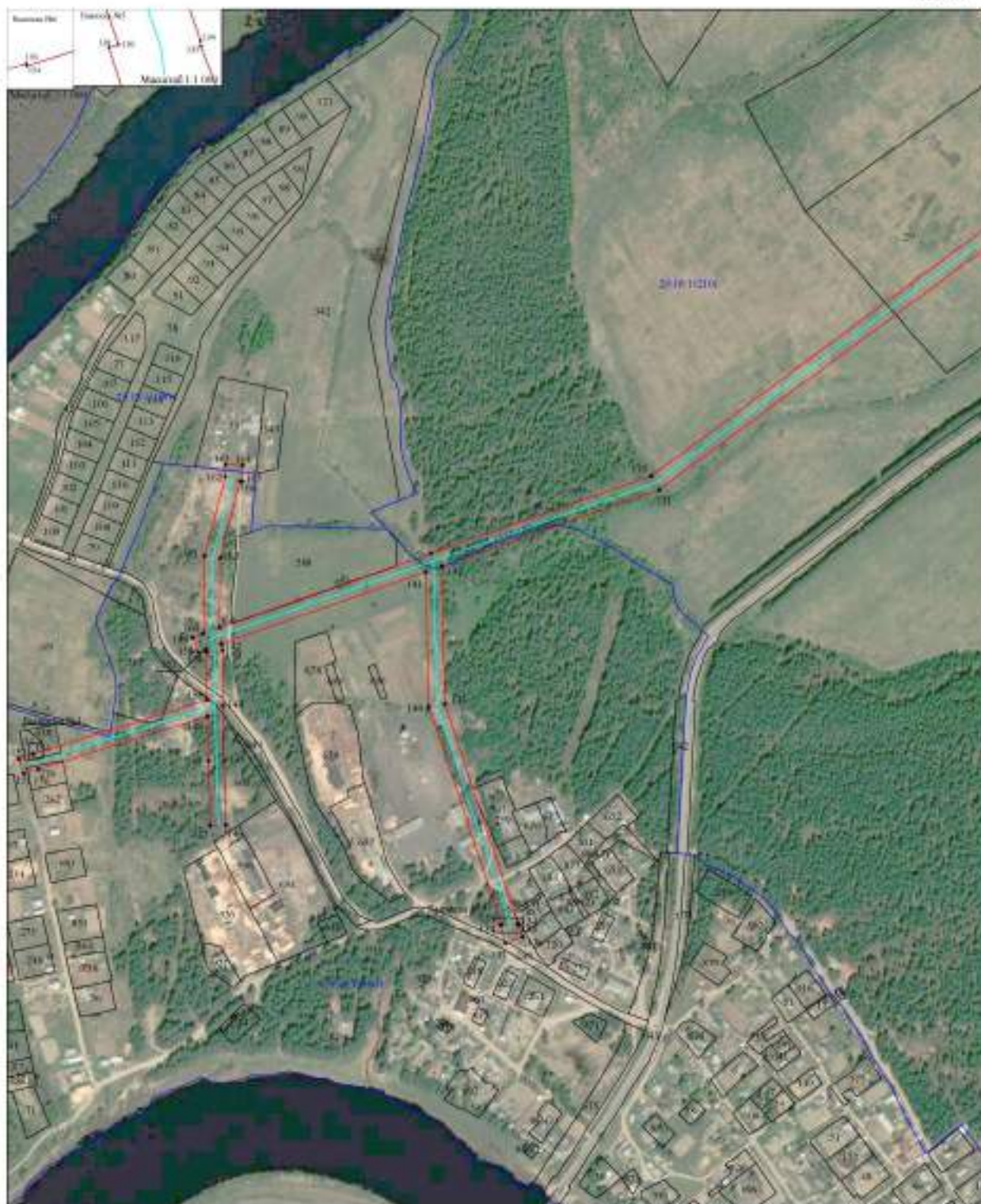


Масштаб 1:5 000

- Технические обозначения:
- граница публичного сервитута;
 - граница объекта электросетевого хозяйства;
 - граница и зона влияния электроустановки напряжением 10 кВ;
 - обозначение зоны обслуживания электроустановки;
 - номер ст. границы электроустановки;
 - обозначение номера территории, подлежащей границе публичного сервитута.

Схема расположения границ публичного сервитута объекта электросетевого хозяйства
"ВЛ-10 кВ № 1 от ПС "Шапала"

Лист 4



Масштаб 1:5 000

- Технические обозначения**
- граница публичного сервитута
 - граница объекта электросетевого хозяйства
 - граница и кодировка между смежными участками с кадастровым номером в ОДТН
 - 10 кВ — обозначение линии электропередачи (линейного участка)
 - 10 кВ — номер ст. трансформатора
 - 10 кВ — обозначение номера зарезервированной территории публичного сервитута



Масштаб 1:5 000







- Технические обозначения**
- граница публичного сервитута
 - граница объекта электросетевого хозяйства
 - граница и кодификационный номер земельного участка с кадастровым номером в ЕГРН
 - обозначение координат исходной точки/кадастрового участка
 - номер и граница зарегистрированной территории
 - обозначение координат характерных точек границ публичного сервитута

Схема расположения границ публичного сервитута объекта электросетевого хозяйства
"ВЛ-10 кВ № 1 от ПС "Шангалы"

Лист 7



Масштаб 1:5 000

- Условные обозначения:
-  - проектные границы публичного сервитута;
 -  - граница объекта электросетевого хозяйства;
 -  - границы и кадастровый номер земельного участка сведения о котором содержится в ЕГРН;
 -  - обозначение контура многоконтурного земельного участка;
 -  - номер и граница кадастрового квартала;
 -  - обозначение и номер характерной точки проектных границ публичного сервитута.

**Каталог координат границ публичного сервитута
объекта электросетевого хозяйства: "ВЛ-10 кВ № 1 от ПС "Шангалы" "**

Площадь публичного сервитута: 341 074 кв.м.		
Метод определения координат: Метод спутниковых геодезических измерений (определений)		
Система координат: МСК - 29, зона 3		
Средняя квадратичная погрешность определения координат характерных точек контура (M0) = 0,10 м		
Обозначение характерных точек границ	Координаты, м	
	X	Y
1	2	3
1	269 659,74	3 360 139,46
2	269 671,81	3 360 157,21
3	269 653,84	3 360 169,44
4	269 652,71	3 360 167,78
5	269 570,30	3 360 194,99
6	269 453,94	3 360 233,40
7	269 327,42	3 360 275,17
8	269 218,48	3 360 311,14
9	269 280,91	3 360 373,85
10	269 349,88	3 360 445,88
11	269 420,40	3 360 518,07
12	269 553,66	3 360 654,46
13	269 793,63	3 361 191,78
14	269 958,60	3 361 506,09
15	269 706,46	3 361 951,00
16	270 005,51	3 361 932,29
17	270 231,26	3 361 915,42
18	270 231,26	3 361 915,00
19	270 252,24	3 361 915,21
20	270 252,07	3 361 936,42
21	270 242,59	3 361 936,49
22	270 237,07	3 361 936,79
23	270 231,08	3 361 937,24
24	270 006,98	3 361 953,99
25	269 701,21	3 361 973,13
26	269 691,86	3 361 971,89
27	269 690,74	3 361 972,81
28	269 687,24	3 361 980,45
29	269 667,85	3 361 971,62
30	269 676,66	3 361 952,22
31	269 679,79	3 361 953,64
32	269 680,12	3 361 953,37
33	269 933,82	3 361 505,70
34	269 782,44	3 361 217,26
35	269 658,25	3 361 392,05
36	269 655,00	3 361 395,36
37	269 651,06	3 361 406,07
38	269 630,97	3 361 398,56
39	269 639,30	3 361 376,08
40	269 642,15	3 361 377,15
41	269 771,38	3 361 195,27
42	269 535,38	3 360 666,88
43	269 404,85	3 360 533,27
44	269 334,20	3 360 460,96
45	269 265,27	3 360 388,97
46	269 195,38	3 360 318,76
47	268 484,93	3 360 551,40
48	268 893,71	3 360 915,56
49	268 894,37	3 360 914,86
50	268 909,14	3 360 930,14
51	268 894,82	3 360 945,40

52	268 878,71	3 360 931,40
53	268 461,05	3 360 559,25
54	268 385,70	3 360 584,38
55	267 856,67	3 360 758,90
56	267 699,38	3 361 409,40
57	267 652,66	3 361 642,87
58	267 653,29	3 361 643,07
59	267 646,89	3 361 663,48
60	267 626,63	3 361 657,11
61	267 629,57	3 361 646,92
62	267 630,23	3 361 644,12
63	267 631,80	3 361 636,27
64	267 678,10	3 361 404,92
65	267 832,36	3 360 766,88
66	267 776,24	3 360 785,28
67	266 207,70	3 360 418,21
68	266 171,64	3 360 409,77
69	266 112,63	3 360 396,71
70	265 730,06	3 360 308,17
71	265 680,32	3 360 294,77
72	265 429,93	3 360 236,19
73	265 279,07	3 360 649,70
74	265 249,45	3 360 732,93
75	265 224,77	3 360 798,53
76	265 200,01	3 360 866,39
77	265 044,94	3 361 122,23
78	264 939,18	3 361 296,92
79	264 902,65	3 361 389,50
80	264 777,17	3 361 408,72
81	264 589,95	3 361 370,30
82	264 217,04	3 361 293,22
83	263 985,99	3 360 878,70
84	263 818,93	3 360 536,62
85	263 814,74	3 360 520,06
86	263 844,33	3 360 539,03
87	264 005,23	3 360 868,54
88	264 231,18	3 361 273,93
89	264 581,82	3 361 346,41
90	264 584,72	3 361 278,11
91	264 585,46	3 361 265,93
92	264 582,26	3 361 256,42
93	264 603,37	3 361 249,45
94	264 610,10	3 361 269,49
95	264 606,84	3 361 270,59
96	264 603,40	3 361 350,86
97	264 777,74	3 361 386,63
98	264 887,00	3 361 369,90
99	264 919,62	3 361 287,21
100	265 020,48	3 361 120,64
101	265 016,68	3 361 118,74
102	265 027,47	3 361 099,61
103	265 031,75	3 361 102,06
104	265 180,30	3 360 856,95
105	265 204,36	3 360 791,03
106	265 228,99	3 360 725,55
107	265 258,59	3 360 642,36
108	265 416,11	3 360 210,62
109	265 685,18	3 360 273,57
110	265 735,92	3 360 282,83
111	266 118,49	3 360 371,37
112	266 175,22	3 360 388,23
113	266 201,71	3 360 385,61
114	266 545,15	3 360 184,56

115	266 568,72	3 360 211,25
116	266 733,14	3 360 076,67
117	266 732,15	3 360 074,01
118	266 752,71	3 360 066,35
119	266 760,33	3 360 086,93
120	266 750,52	3 360 090,56
121	266 573,70	3 360 235,29
122	266 574,27	3 360 235,93
123	266 558,40	3 360 250,28
124	266 543,93	3 360 234,10
125	266 552,84	3 360 226,12
126	266 540,70	3 360 212,37
127	266 221,66	3 360 399,13
128	267 775,25	3 360 762,71
129	267 844,11	3 360 740,13
130	268 364,60	3 360 568,43
131	267 867,71	3 359 896,84
132	267 762,47	3 359 597,63
133	267 572,72	3 359 601,98
134	267 269,98	3 359 702,82
135	267 268,46	3 359 702,96
136	267 251,55	3 359 709,41
137	267 243,26	3 359 685,36
138	267 268,19	3 359 677,72
139	267 268,94	3 359 680,25
140	267 568,98	3 359 580,31
141	267 754,89	3 359 576,04
142	267 655,54	3 359 293,14
143	267 646,89	3 359 295,48
144	267 570,73	3 359 295,85
145	267 495,39	3 359 297,90
146	267 406,21	3 359 300,32
147	267 405,62	3 359 278,58
148	267 494,80	3 359 276,15
149	267 555,89	3 359 274,50
150	267 483,03	3 359 041,63
151	267 476,61	3 359 021,37
152	267 497,72	3 359 014,34
153	267 504,35	3 359 034,60
154	267 503,68	3 359 034,83
155	267 578,54	3 359 274,06
156	267 643,94	3 359 273,74
157	267 648,03	3 359 272,64
158	267 644,12	3 359 262,50
159	267 664,44	3 359 254,71
160	267 669,98	3 359 269,23
161	267 777,01	3 359 270,85
162	267 885,97	3 359 299,37
163	267 902,32	3 359 299,62
164	267 901,99	3 359 323,17
165	267 879,40	3 359 322,83
166	267 879,43	3 359 320,15
167	267 774,03	3 359 292,55
168	267 677,87	3 359 291,10
169	267 780,38	3 359 582,96
170	267 887,16	3 359 886,54
171	268 386,33	3 360 561,23
172	268 460,18	3 360 536,61
173	269 186,90	3 360 298,65
174	269 167,28	3 360 029,45
175	269 159,15	3 359 768,25
176	269 158,18	3 359 752,30
177	269 180,08	3 359 751,38

178	269 180,87	3 359 767,33
179	269 181,06	3 359 773,07
180	269 189,00	3 360 028,25
181	269 208,20	3 360 291,64
182	269 320,60	3 360 254,53
183	269 447,12	3 360 212,76
184	269 563,48	3 360 174,35
185	269 639,99	3 360 149,08
186	269 648,35	3 360 146,32
1	269 659,74	3 360 139,46

Заинтересованные лица в течение тридцати дней со дня опубликования настоящего сообщения могут ознакомиться с поступившим ходатайством об установлении публичного сервитута и прилагаемым к нему описанием местоположения границ публичного сервитута по адресу: ул. Комсомольская, д.7, рп.Октябрьский, Устьянский район, Архангельская область, 165210, в Комитет по управлению муниципальным имуществом администрации Устьянского муниципального района Архангельской области, в рабочие дни с 08-00 до 17-00 (обеденный перерыв с 13-00 до 14-00) (официальный сайт администрации Устьянского муниципального района Архангельской области – www.ustyaniy.ru).

Правообладатели земельных участков, если их права не зарегистрированы в Едином государственном реестре недвижимости, в течение тридцати дней со дня опубликования настоящего сообщения могут подать заявление об учете их прав (обременений прав) на земельный участок с приложением копий документов, подтверждающих эти права (обременения прав), с указанием почтового адреса и (или) адреса электронной почты.