

СООБЩЕНИЕ

о возможном установлении публичного сервитута

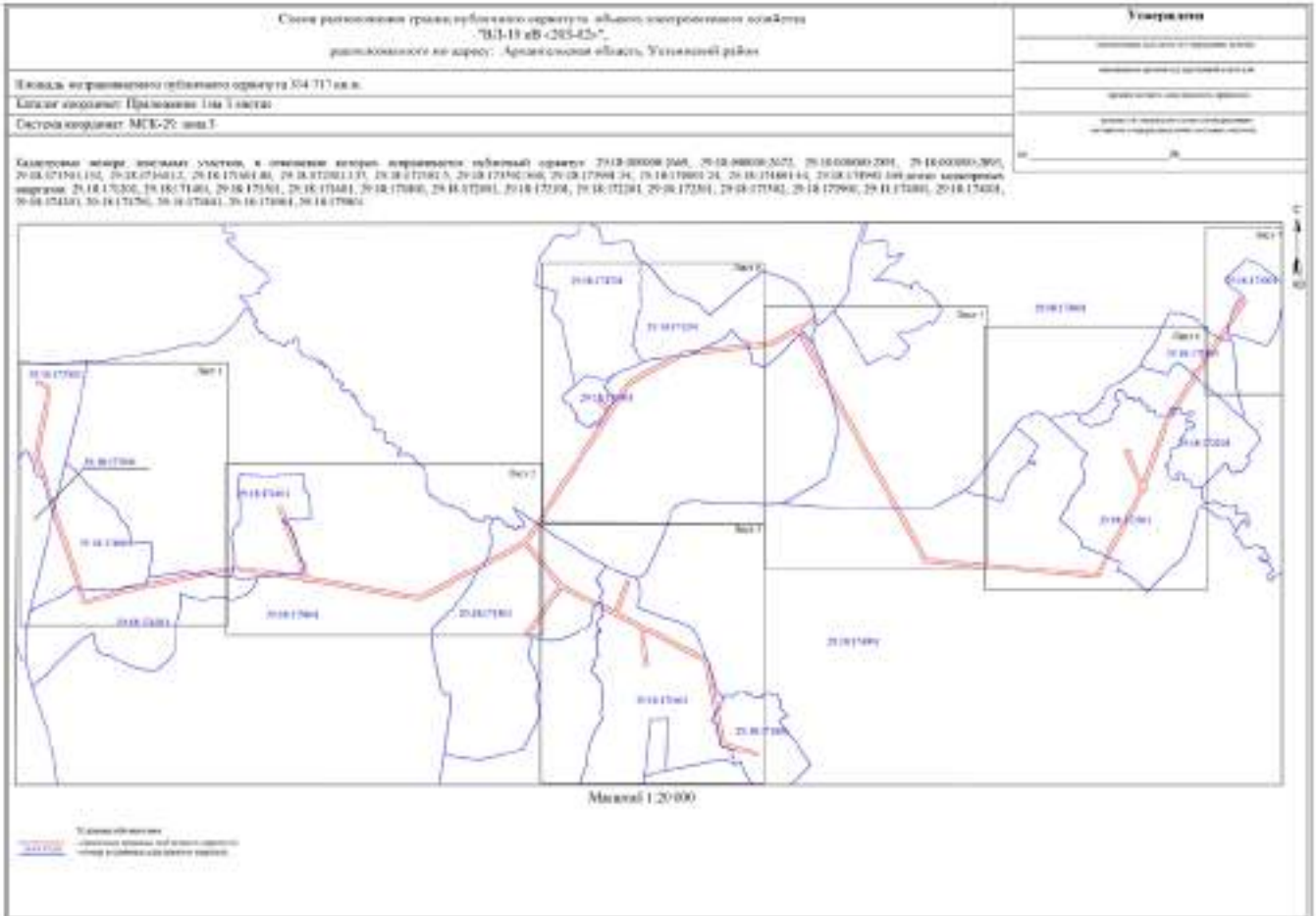
В соответствии с п. 3 ст. 39.42 Земельного кодекса Российской Федерации администрация Устьянского муниципального района Архангельской области информирует о рассмотрении ходатайства ПАО «Россети Северо-Запад» об установлении публичного сервитута для размещения (эксплуатации) существующего объекта электросетевого хозяйства (ВЛ-10 кВ «203-02») сроком на 49 лет в отношении:

№п/п	Кадастровые номера земельных участков и кадастровые квартала, в отношении которого испрашивается публичный сервитут	Цель установления публичного сервитута	Адрес или иное описание местоположения земельного участка (участков), в отношении которого испрашивается публичный сервитут
	29:18:000000:2669, 29:18:000000:2672, 29:18:000000:2891, 29:18:000000:2893, 29:18:171501:132, 29:18:171601:2, 29:18:171601:80, 29:18:172001:137, 29:18:172301:5, 29:18:173502:360, 29:18:173901:34, 29:18:174001:24, 29:18:174801:44, 29:18:174901:160 29:18:171201, 29:18:171401, 29:18:171501, 29:18:171601, 29:18:171801, 29:18:172001, 29:18:172101, 29:18:172201, 29:18:172301, 29:18:173502, 29:18:173901, 29:18:174001, 29:18:174101, 29:18:174201, 29:18:174701, 29:18:174801, 29:18:174901, 29:18:175801	для размещения объекта электросетевого хозяйства «ВЛ-10 кВ «203-02»»	- Архангельская область, Устьянский муниципальный район, МО "Ростовско-Минское", примерно в 10 метрах на север от д. Орюковская; -Архангельская область, Устьянский район, АО "Родина"; -Российская Федерация, Архангельская обл., Устьянский м.р-н, СКП «Ростово»; -Архангельская область, Устьянский район, АО "Родина"; -Российская Федерация, Архангельская область, Устьянский муниципальный р-н, с.п. Ростовско-Минское, д. Ларютинская, примерно в 700 метрах по направлению примерно в 700 метрах по направлению на северо-запад от ориентира д. Ларютинская, расположенного за преенного за преого за преый район, МО "Ростовско-Минское", д. Ларютинская.; -Архангельская область, Устьянский муниципальный район, МО «Ростовско-Минское», дер. Ларютинская, дом 1; -примерно в 300 метрах по направлению на северо-запад от ориентира дер. Ларютинская, расположенного за пределами земельного участка, адрес ориентира: Архангельская обл., Устьянский муниципальный р-н, МО "Ростовско-Минское", дер. Ларютинская;

			<p>-Российская Федерация, Архангельская область, Устьянский муниципальный р-н, с.п. Ростовско-Минское, д. Зубаревская, примерно в 100 метрах по направлению на юг от ориентира д. Зубаревская, расположенного за пределами земельного участка, адрес ориентира: Архангельская область, Устьянский муниципальный район, МО "Ростовско-Минское", д. Зубаревская;</p> <p>-Архангельская область, Устьянский муниципальный район, МО "Ростовско-Минское", д. Орюковская;</p> <p>-Архангельская область, Устьянский район, МО "Ростовско-Минское";</p> <p>-Архангельская область, Устьянский район, МО "Ростовско-Минское";</p> <p>-Архангельская область, Устьянский район, МО "Ростовско-Минское";</p> <p>-примерно в 100 метрах на запад от ориентира – дер. Зубаревская, адрес ориентира: Архангельская область, Устьянский муниципальный район, МО «Ростовско-Минское», дер. Зубаревская;</p> <p>-примерно в 230 метрах по направлению на запад от ориентира д. Ларютинская, расположенного за пределами земельного участка, адрес ориентира: А.</p>
--	--	--	--

Графическое описание местоположения границ публичного сервитута:

Публичный сервитут с целью размещения (эксплуатации) существующего ОБЪЕКТА электросетевого хозяйства: " ВЛ-10 кВ «203-02»", на земельных участках с кадастровыми номерами 29:18:000000:2669, 29:18:000000:2672, 29:18:000000:2891, 29:18:000000:2893, 29:18:171501:132, 29:18:171601:2, 29:18:171601:80, 29:18:172001:137, 29:18:172301:5, 29:18:173502:360, 29:18:173901:34, 29:18:174001:24, 29:18:174801:44, 29:18:174901:160 и на землях кадастровых кварталов: 29:18:171201, 29:18:171401, 29:18:171501, 29:18:171601, 29:18:171801, 29:18:172001, 29:18:172101, 29:18:172201, 29:18:172301, 29:18:173502, 29:18:173901, 29:18:174001, 29:18:174101, 29:18:174201, 29:18:174701, 29:18:174801, 29:18:174901, 29:18:175801 расположенного по адресу: Архангельская область, Устьянский район

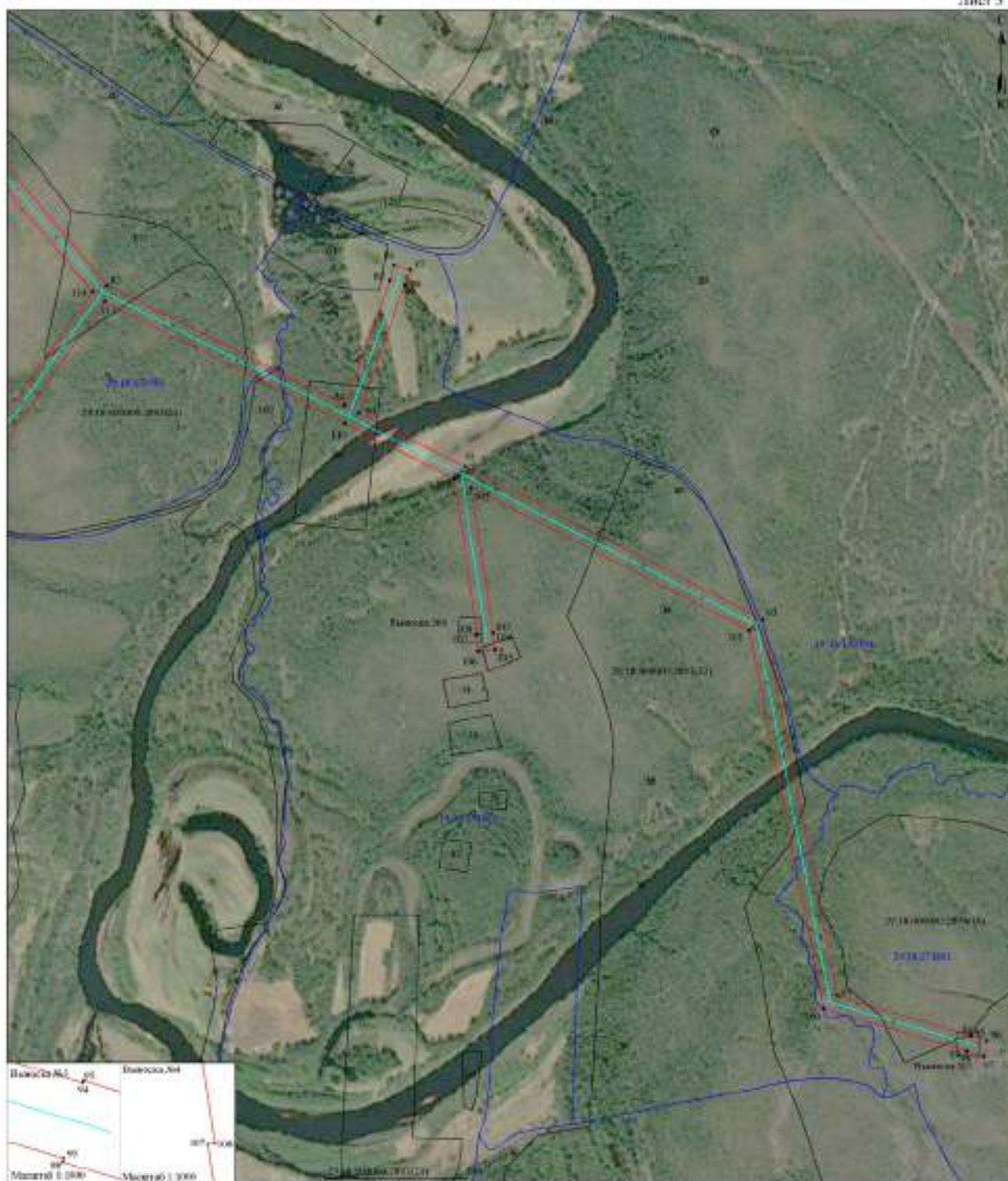




Масштаб 1:5 000

Условные обозначения:

- красная линия - граница публичного сервитута;
- синяя линия - граница объекта электросетевого хозяйства;
- черная линия - границы и кадастровый номер земельного участка (исключение: земельный участок с кадастровым номером 20-08/008/001/2017/001);
- желтая линия - границы объектов незастроенного земельного участка;
- черная линия - границы кадастровых кварталов;
- черная линия - обозначение и номер красной линии проектной границы публичного сервитута.







Условные обозначения:

- - границы границ публичного сервитута;
- - границы объекта электросетевого хозяйства;
- - границы и кадастровый номер земельного участка (исключение: земельный участок с кадастровым номером 20:08:0040401:004);
- - обремененные участки многоэтажного жилищного строительства;
- - номера границ кадастровых кварталов;
- - обозначение и номер красной линии проектной границы публичного сервитута.



Масштаб 1:5 000

Условные обозначения:

-  - граница трассы публичного сервитута;
-  - граница объекта электросетевого хозяйства;
-  - границы и кадастровый номер земельного участка (исключение: земельный участок с ИЭЭП);
-  - обозначение объекта землепользования государственного участка;
-  - номер граница кадастрового квартала;
-  - обозначение и номер красной линии проектной границ публичного сервитута.



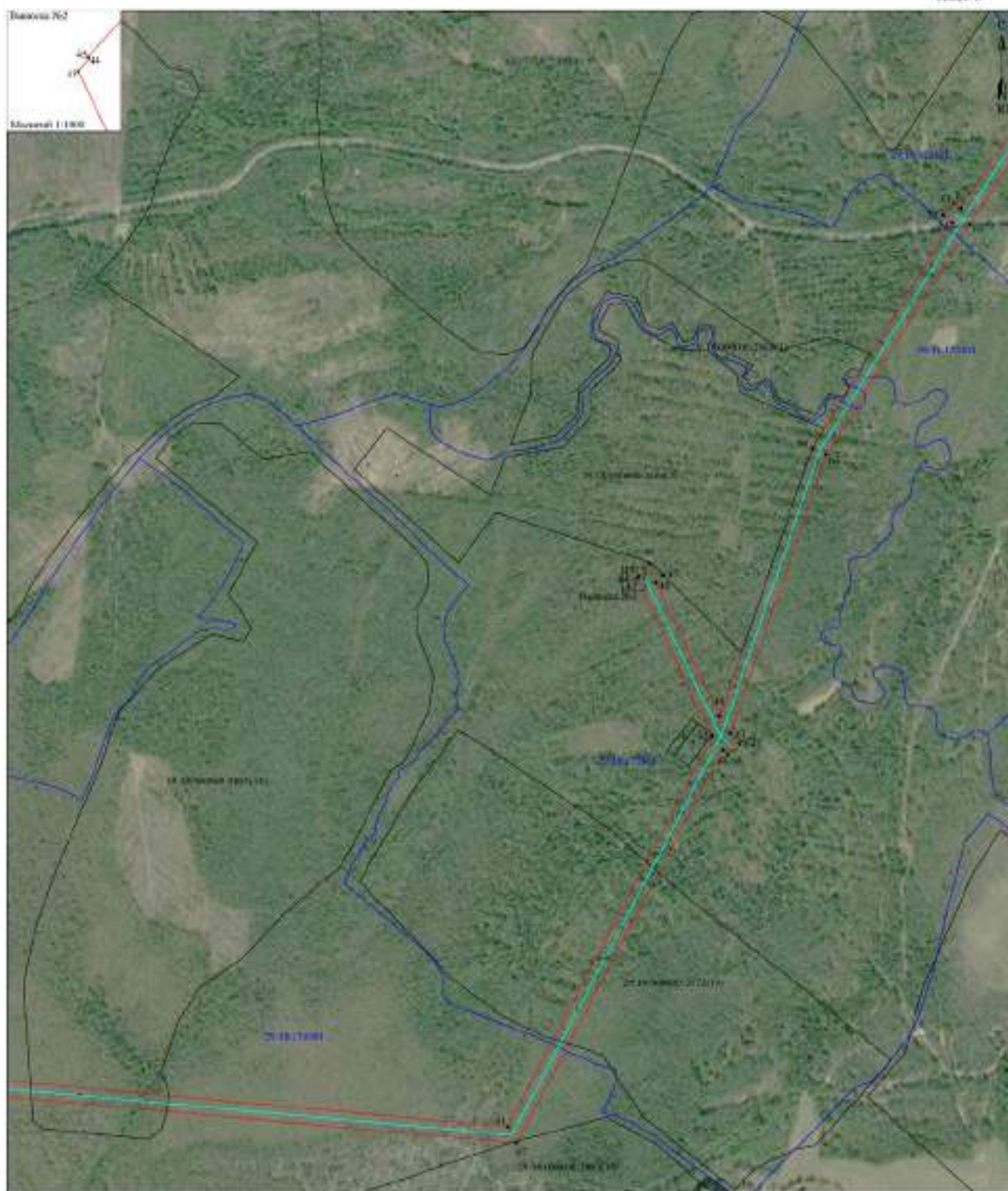
Масштаб 1:5 000

Условные обозначения:

- красная линия - граница публичного сервитута;
- синяя линия - граница объекта электросетевого хозяйства;
- черная линия - границы и кадастровый номер земельного участка (земельного участка) с кадастровым номером в ЕГРН;
- черная линия - обозначение объекта землепользования (земельного участка);
- черная линия - номера границ кадастровых кварталов;
- черная линия - обозначение и номер красной линии в границах публичного сервитута.

Схема расположения границ публичного сервитута объекта электросетевого хозяйства
 "ВЛ-10 кВ «203-02»"

Лист 6



Масштаб 1:5 000

- Условные обозначения:**
- — границы публичного сервитута;
 - — границы объекта электросетевого хозяйства;
 - — границы и кадастровый номер земельного участка (исключение: земельный участок с кадастровым номером 20-08-0080000-001-001/2019-001/001);
 - — обе стороны объекта электросетевого хозяйства (земельный участок);
 - — границы кадастровых кварталов;
 - — обозначение в виде красной точки проекции границ публичного сервитута.

Схема расположения границ публичного сервитута объекта электросетевого хозяйства
"ВЛ-10 кВ «203-02»"

Лист 7



Масштаб 1:5 000

- Условные обозначения:
-  - проектные границы публичного сервитута;
 -  - граница объекта электросетевого хозяйства;
 -  - границы и кластерный номер земельного участка сведения в котором содержатся в ЕГРН;
 -  - обозначение контура многоконтурного земельного участка;
 -  - номер и граница кластерного участка;
 -  - обозначение и номер характерной точки проектных границ публичного сервитута.