

## СООБЩЕНИЕ

### о возможном установлении публичного сервитута

В соответствии с п. 3 ст. 39.42 Земельного кодекса Российской Федерации администрация Устьянского муниципального района Архангельской области информирует о рассмотрении ходатайства ПАО «Россети Северо-Запад» об установлении публичного сервитута для размещения (эксплуатации) существующего объекта электросетевого хозяйства (ВЛ-10 кВ «232-03») сроком на 49 лет в отношении:

№п/п	Кадастровые номера земельных участков и кадастровые кварталы, в отношении которого испрашивается публичный сервитут	Цель установления публичного сервитута	Адрес или иное описание местоположения земельного участка (участков), в отношении которого испрашивается публичный сервитут
	29:18:130301:13, 29:18:000000:17(входящие в ЕЗП:29:18:130501:7), 29:18:130501:13, 29:18:130601:6 29:18:130301, 29:18:130401, 29:18:130501, 29:18:130601	для размещения объекта электросетевого хозяйства «ВЛ-10 кВ «232-03»»	-Российская Федерация, Архангельская область, м.р-н Устьянский, с.п. Илезское, п. Илеза, ул. Мира, з/у 3а; -установлено относительно ориентира, расположенного в границах участка. Ориентир 874+350 - 1003+674.2 км. ФГУП "Северной железной дороги" МПС России . Почтовый адрес ориентира: обл. Архангельская, р-н Устьянский, южная часть Устьянского кадастрового района; -Архангельская область, Устьянский район, Устьянское лесничество, Железнодорожное участковое лесничество, кварталы №№ 1 - 48, 49 ч. – 52 ч., 55 ч., 56ч., 57 - 60, 62, 63 ч., 64 ч., 68 ч. – 75 ч.; -обл. Архангельская, р-н Устьянский, п. Илеза, ул. Хутор 8я.

Графическое описание местоположения границ публичного сервитута:

Публичный сервитут с целью размещения (эксплуатации) существующего объекта электросетевого хозяйства: "ВЛ-10 кВ "232-03"", на земельных участках с кадастровыми номерами 29:18:130301:13, 29:18:000000:17(входящие в ЕЗП:29:18:130501:7), 29:18:130501:13, 29:18:130601:6, земель кадастровых кварталов:29:18:130301, 29:18:130401, 29:18:130501, 29:18:130601расположенного по адресу: Архангельская область, Устьянский район

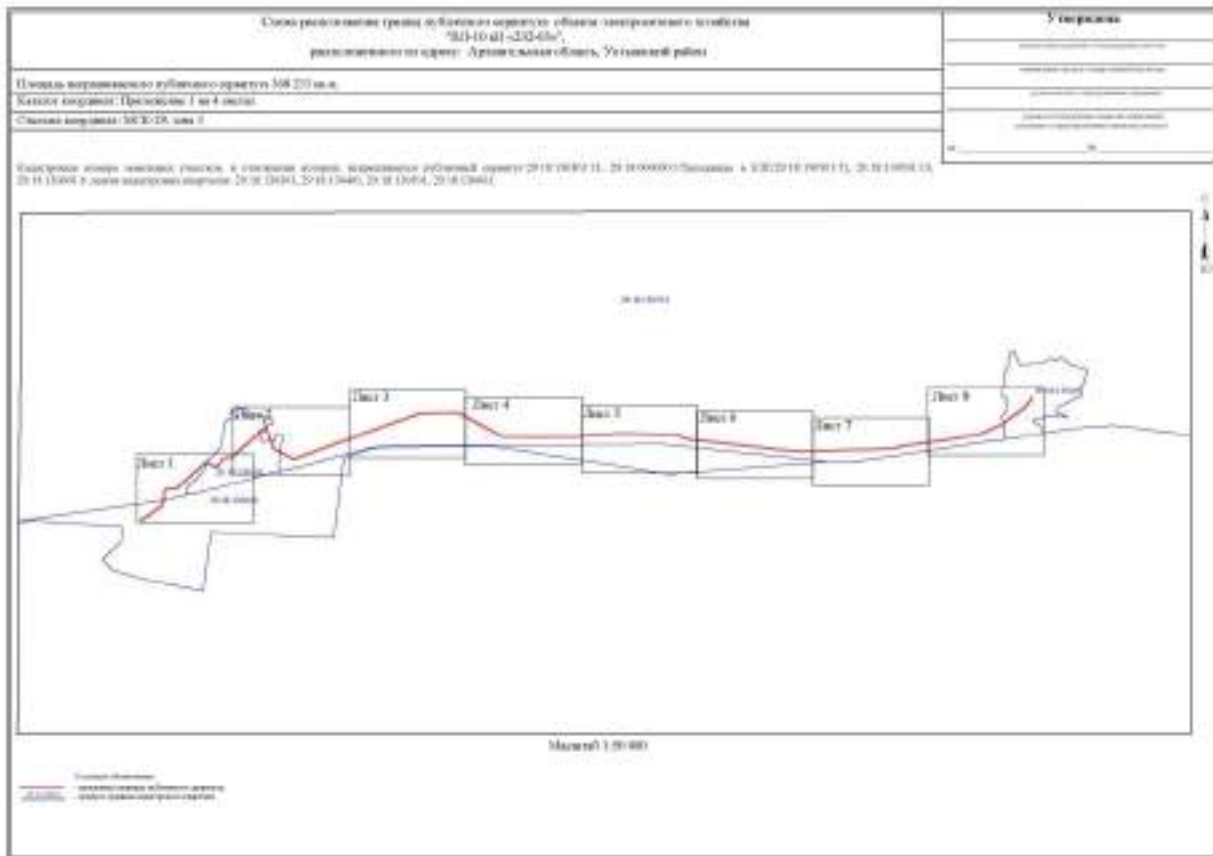


Схема расположения границ земельного участка объекта незавершенного строительства  
"811-01-011-2/02-011"



Масштаб 1:5 000

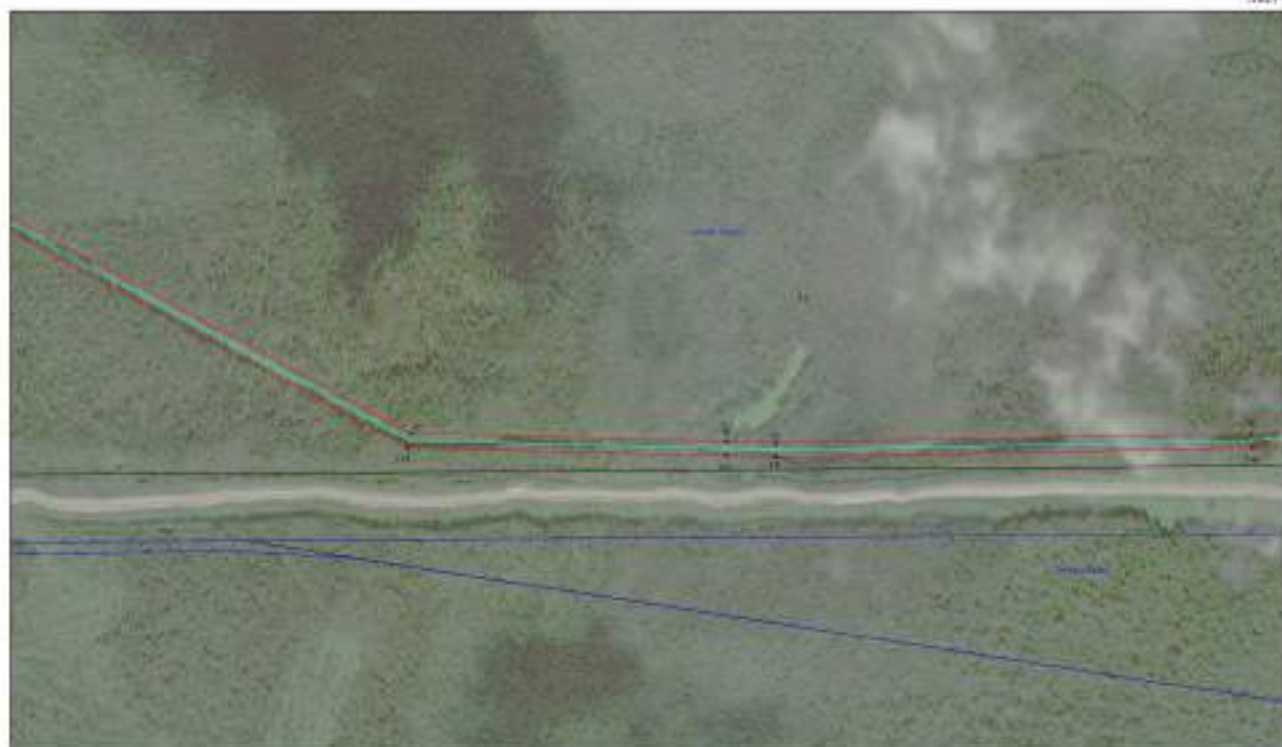
- Символы обозначения:
- граница земельного участка
  - граница объекта незавершенного строительства
  - граница объекта незавершенного строительства с кадастровым номером 811-01-011-2/02-011
  - граница земельного участка, кадастровый номер которого не определен
  - граница земельного участка, кадастровый номер которого не определен
  - граница земельного участка, кадастровый номер которого не определен

Схема расположения границ земельного участка объекта незавершенного строительства  
"811-01-011-2/02-011"



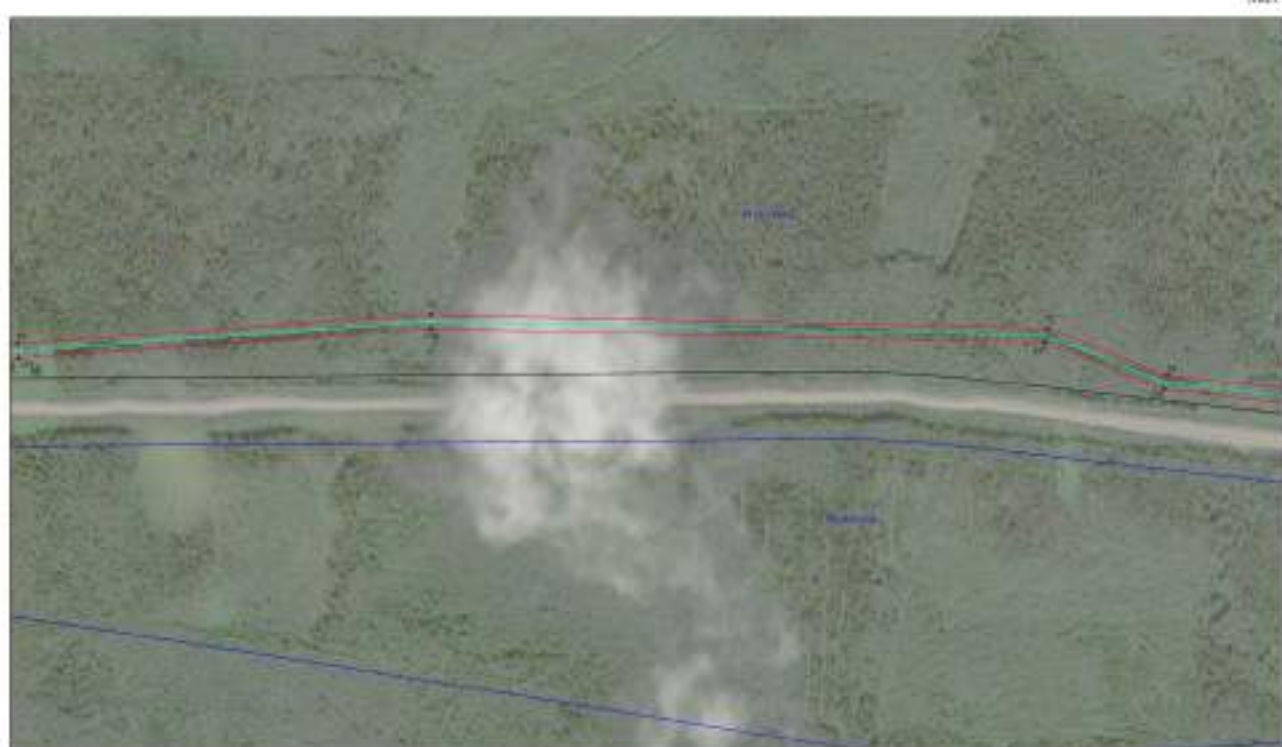
Масштаб 1:5 000

- Символы обозначения:
- граница земельного участка
  - граница объекта незавершенного строительства
  - граница объекта незавершенного строительства с кадастровым номером 811-01-011-2/02-011
  - граница земельного участка, кадастровый номер которого не определен
  - граница земельного участка, кадастровый номер которого не определен
  - граница земельного участка, кадастровый номер которого не определен



Масштаб 1:5 000

- Границы объектов:
- граница земельного участка
  - граница объекта износостойкости
  - граница в кадастровом плане территории (с учетом сведений о границах с 01/01/2018)
  - для объектов линейного назначения (линейный объект)
  - для объектов с кадастровым номером
  - для объектов, образуемых при разделе земельного участка



Масштаб 1:5 000

- Границы объектов:
- граница земельного участка
  - граница объекта износостойкости
  - граница в кадастровом плане территории (с учетом сведений о границах с 01/01/2018)
  - для объектов линейного назначения (линейный объект)
  - для объектов с кадастровым номером
  - для объектов, образуемых при разделе земельного участка



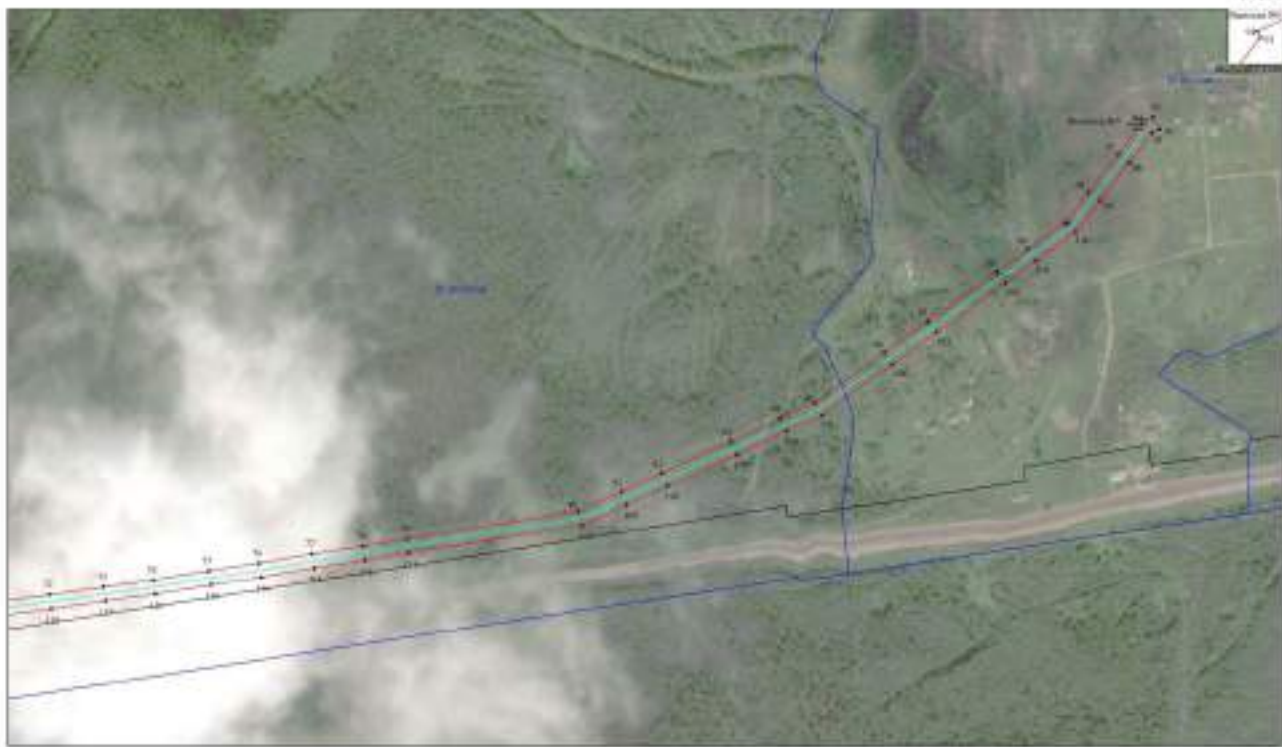
Масштаб 1:5 000

- Границы земельного участка
- граница земельного участка
  - граница земельного участка
  - граница земельного участка
- Адрес
- адрес земельного участка
  - адрес земельного участка
  - адрес земельного участка



Масштаб 1:5 000

- Границы земельного участка
- граница земельного участка
  - граница земельного участка
  - граница земельного участка
- Адрес
- адрес земельного участка
  - адрес земельного участка
  - адрес земельного участка



Масштаб 1:5 000

- Географические объекты:
- граница охраняемого геологического объекта
  - граница геологического охраняемого объекта
  - граница в границах охраняемого объекта с объектами собственности ООО «ИЗ-01»
  - граница охраняемого геологического объекта с объектами собственности ООО «ИЗ-01»
  - граница охраняемого геологического объекта с объектами собственности ООО «ИЗ-01»
- Схема:
- граница охраняемого геологического объекта
  - граница охраняемого геологического объекта

**Каталог координат границ публичного сервитута  
объекта электросетевого хозяйства: "ВЛ-10 кВ «232-03»"**

Площадь публичного сервитута: 368 233 кв.м.		
Метод определения координат: Метод спутниковых геодезических измерений (определений)		
Система координат: МСК - 29, зона 3		
Средняя квадратичная погрешность определения координат характерных точек контура (M0) = 0,10 м		
Обозначение характерных точек границ	Координаты, м	
	X	Y
1	2	3
1	259 823,03	3 391 746,29
2	259 833,18	3 391 765,51
3	259 827,55	3 391 768,55
4	259 821,07	3 391 772,69
5	260 058,54	3 392 101,36
6	260 145,66	3 392 125,90
7	260 273,57	3 392 127,64
8	260 342,24	3 392 169,63
9	260 355,42	3 392 369,46
10	260 355,88	3 392 369,95
11	260 357,24	3 392 370,32
12	260 356,93	3 392 371,11
13	260 800,11	3 392 856,08
14	260 767,92	3 392 916,11
15	260 734,52	3 392 978,58
16	260 711,18	3 393 021,82
17	260 749,33	3 393 057,17
18	260 795,52	3 393 099,63
19	260 852,15	3 393 151,95
20	260 877,30	3 393 282,95
21	260 902,92	3 393 321,48
22	260 986,27	3 393 417,08
23	261 015,08	3 393 450,23
24	261 038,92	3 393 477,31
25	261 075,36	3 393 519,35
26	261 255,25	3 393 725,26
27	261 356,38	3 393 875,33
28	261 497,54	3 393 831,53
29	261 495,77	3 393 828,60
30	261 515,10	3 393 817,94
31	261 529,58	3 393 844,31
32	261 355,38	3 393 898,42
33	261 015,79	3 394 024,03
34	260 977,67	3 394 096,68
35	260 949,70	3 394 150,27
36	260 947,47	3 394 154,53
37	260 941,54	3 394 170,70
38	260 939,66	3 394 169,96
39	260 916,98	3 394 215,27
40	260 848,06	3 394 353,37
41	261 406,13	3 395 882,08
42	261 432,26	3 395 953,24
43	261 623,12	3 396 494,23
44	261 631,06	3 397 071,83
45	261 632,50	3 397 146,34
46	261 598,56	3 397 208,59
47	261 232,30	3 397 882,89
48	261 220,05	3 398 370,13
49	261 217,73	3 398 445,38
50	261 231,98	3 399 180,91
51	261 236,77	3 399 247,01

52	261 282,09	3 399 885,77
53	261 260,52	3 400 837,07
54	261 188,63	3 401 022,02
55	261 003,02	3 402 620,06
56	260 995,61	3 402 709,98
57	260 987,24	3 402 809,14
58	260 973,50	3 402 988,24
59	260 975,26	3 403 047,14
60	261 008,80	3 404 067,21
61	261 011,60	3 404 143,66
62	261 016,25	3 404 299,25
63	261 018,88	3 404 378,25
64	261 021,83	3 404 461,62
65	261 024,23	3 404 536,54
66	261 067,65	3 404 672,27
67	261 088,13	3 404 819,67
68	261 097,89	3 404 888,45
69	261 108,27	3 404 963,30
70	261 117,73	3 405 029,29
71	261 127,70	3 405 100,62
72	261 138,95	3 405 184,15
73	261 151,03	3 405 267,76
74	261 161,65	3 405 344,86
75	261 175,78	3 405 430,16
76	261 187,53	3 405 507,52
77	261 201,77	3 405 589,22
78	261 213,57	3 405 668,11
79	261 224,87	3 405 736,07
80	261 267,68	3 406 000,86
81	261 297,77	3 406 067,61
82	261 326,65	3 406 129,13
83	261 375,04	3 406 237,06
84	261 410,95	3 406 313,21
85	261 434,53	3 406 365,48
86	261 512,20	3 406 473,73
87	261 561,02	3 406 541,14
88	261 637,11	3 406 647,14
89	261 671,82	3 406 695,64
90	261 713,65	3 406 753,58
91	261 759,66	3 406 789,30
92	261 818,21	3 406 834,22
93	261 864,21	3 406 869,89
94	261 866,10	3 406 868,94
95	261 875,27	3 406 887,88
96	261 855,87	3 406 897,70
97	261 850,08	3 406 886,48
98	261 804,95	3 406 851,46
99	261 746,37	3 406 806,51
100	261 697,81	3 406 768,83
101	261 654,16	3 406 708,33
102	261 619,44	3 406 659,83
103	261 543,36	3 406 553,83
104	261 494,57	3 406 486,47
105	261 415,63	3 406 376,45
106	261 391,23	3 406 322,41
107	261 355,24	3 406 246,06
108	261 306,92	3 406 138,29
109	261 277,84	3 406 076,40
110	261 246,67	3 406 007,26
111	261 203,41	3 405 739,61
112	261 192,07	3 405 671,42
113	261 180,32	3 405 592,83
114	261 166,06	3 405 510,98



115	261 154,29	3 405 433,50
116	261 140,15	3 405 348,14
117	261 129,50	3 405 270,84
118	261 117,40	3 405 187,10
119	261 106,16	3 405 103,61
120	261 096,19	3 405 032,35
121	261 086,73	3 404 966,35
122	261 076,33	3 404 891,49
123	261 066,59	3 404 822,71
124	261 046,35	3 404 677,09
125	261 002,59	3 404 540,32
126	261 000,09	3 404 462,36
127	260 997,14	3 404 379,00
128	260 994,51	3 404 299,94
129	260 989,86	3 404 144,37
130	260 987,06	3 404 067,99
131	260 953,52	3 403 047,81
132	260 951,72	3 402 987,71
133	260 965,56	3 402 807,42
134	260 973,93	3 402 708,19
135	260 981,38	3 402 617,87
136	261 167,35	3 401 016,74
137	261 238,87	3 400 832,74
138	261 260,34	3 399 886,46
139	261 215,07	3 399 248,58
140	261 210,24	3 399 181,90
141	261 195,98	3 398 445,39
142	261 198,31	3 398 369,49
143	261 210,69	3 397 877,09
144	261 579,45	3 397 198,20
145	261 610,67	3 397 140,90
146	261 609,32	3 397 072,18
147	261 601,34	3 396 498,03
148	261 411,76	3 395 960,53
149	261 385,70	3 395 889,55
150	260 824,40	3 394 352,03
151	260 922,39	3 394 155,72
152	260 925,23	3 394 151,58
153	260 927,15	3 394 146,46
154	260 958,39	3 394 086,60
155	261 000,46	3 394 006,48
156	261 335,13	3 393 882,72
157	261 237,85	3 393 738,35
158	261 058,95	3 393 533,62
159	261 022,57	3 393 491,66
160	260 998,71	3 393 464,56
161	260 969,87	3 393 431,36
162	260 888,02	3 393 337,48
163	260 883,15	3 393 349,62
164	260 863,55	3 393 341,12
165	260 866,08	3 393 334,91
166	260 864,72	3 393 330,87
167	260 856,37	3 393 289,29
168	260 832,15	3 393 163,08
169	260 780,77	3 393 115,62
170	260 734,58	3 393 073,15
171	260 698,19	3 393 039,43
172	260 686,13	3 393 039,43
173	260 686,25	3 393 017,86
174	260 688,65	3 393 017,83
175	260 715,36	3 392 968,29
176	260 748,75	3 392 905,84
177	260 773,64	3 392 859,42

178	260 343,35	3 392 388,50
179	260 329,36	3 392 383,32
180	260 333,77	3 392 372,62
181	260 321,33	3 392 182,89
182	260 266,22	3 392 154,65
183	260 141,39	3 392 152,89
184	260 045,10	3 392 119,91
185	259 790,00	3 391 766,78
186	259 816,48	3 391 749,81
1	259 823,03	3 391 746,29

Заинтересованные лица в течение тридцати дней со дня опубликования настоящего сообщения могут ознакомиться с поступившим ходатайством об установлении публичного сервитута и прилагаемым к нему описанием местоположения границ публичного сервитута по адресу: ул. Комсомольская, д.7, рп. Октябрьский, Устьянский район, Архангельская область, 165210, в Комитет по управлению муниципальным имуществом администрации Устьянского муниципального района Архангельской области, в рабочие дни с 08-00 до 17-00 (обеденный перерыв с 13-00 до 14-00) (официальный сайт администрации Устьянского муниципального района Архангельской области – [www.ustyany.ru](http://www.ustyany.ru)).

Правообладатели земельных участков, если их права не зарегистрированы в Едином государственном реестре недвижимости, в течение тридцати дней со дня опубликования настоящего сообщения могут подать заявление об учете их прав (обременений прав) на земельный участок с приложением копий документов, подтверждающих эти права (обременения прав), с указанием почтового адреса и (или) адреса электронной почты.