

СООБЩЕНИЕ

о возможном установлении публичного сервитута

В соответствии с п. 3 ст. 39.42 Земельного кодекса Российской Федерации администрация Устьянского муниципального района Архангельской области информирует о рассмотрении ходатайства ПАО «Россети Северо-Запад» об установлении публичного сервитута для размещения (эксплуатации) существующего объекта электросетевого хозяйства (ВЛ-10 кВ "234-10") сроком на 49 лет в отношении:

№п/п	Кадастровые номера земельных участков и кадастровые квартала, в отношении которого испрашивается публичный сервитут	Цель установления публичного сервитута	Адрес или иное описание местоположения земельного участка (участков), в отношении которого испрашивается публичный сервитут
	29:18:000000:2522, 29:18:000000:2530, 29:18:000000:2531, 29:18:000000:2851, 29:18:000000:2853, 29:18:000000:2884, 29:18:000000:2907, 29:18:000000:2908, 29:18:160901:45, 29:18:161201:19, 29:18:161201:28, 29:18:161501:99, 29:18:161501:295, 29:18:161601:50, 29:18:161601:51, 29:18:161601:52, 29:18:161601:53, 29:18:161601:114, 29:18:161601:116, 29:18:161601:138, 29:18:161601:140, 29:18:161601:145, 29:18:161701:19, 29:18:161701:53, 29:18:161701:195, 29:18:161901:136, 29:18:162901:39, 29:18:162901:40, 29:18:162901:41, 29:18:163001:30, 29:18:163001:143, 29:18:163001:146, 29:18:163201:2, 29:18:163201:5(входящие в ЕЗП:29:18:163201:3), 29:18:163201:89, 29:18:163201:90, 29:18:163201:91, 29:18:163201:101, 29:18:163201:113,	для размещения объекта электросетевого хозяйства «ВЛ-10 кВ "234-10"»	-Архангельская обл., Устьянский муниципальный р-н, МО «Малодорское», с. Малодоры; -Архангельская обл., Устьянский муниципальный р-н, МО «Малодорское»; -Архангельская обл., Устьянский муниципальный р-н, МО «Малодорское», с. Малодоры; -Архангельская область, Устьянский муниципальный район, муниципальное образование "Малодорское"; -Архангельская область, Устьянский муниципальный район, МО"Молодорское"; -Архангельская обл., Устьянский муниципальный р-н, МО "Малодорское", ТОО "Малодоры"; -Российская Федерация, Устьянский муниципальный р-н, с/п Малодорское, д Лыловская, примерно в 200 метрах по направлению на юго-восток от ориентира д. Лыловская, расположенного за пределами земельного участка, адрес ориентира: Архангельская область, Устьянский муниципальный район, МО "Малодорское", д. Лыловская; -примерно в 400 метрах по направлению на юго-запад от ориентира с. Малодоры, расположенного за пределами земельного участка, адрес ориентира: Архангельская область, Устьянский муниципальный район, МО "Малодорское", с. Малодоры, ул. Полевая, д.1; -Архангельская обл., Устьянский

<p>29:18:163301:22, 29:18:000000:17(входящие в ЕЗП:29:18:112901:2), 29:18:160101:177, 29:18:160301:100, 29:18:160301:101, 29:18:161401:92, 29:18:161402:81, 29:18:161701:39, 29:18:161701:52, 29:18:161701:79, 29:18:161701:80, 29:18:161701:196, 29:18:161801:34, 29:18:162601:45, 29:18:162601:170, 29:18:162601:172, 29:18:162601:173, 29:18:162701:61, 29:18:162701:62, 29:18:162701:63, 29:18:162701:187, 29:18:163101:47 29:18:112901, 29:18:160101, 29:18:160301, 29:18:160801, 29:18:160901, 29:18:161101, 29:18:161201, 29:18:161301, 29:18:161401, 29:18:161402, 29:18:161501, 29:18:161601, 29:18:161701, 29:18:161801, 29:18:161901, 29:18:162001, 29:18:162101, 29:18:162201, 29:18:162601, 29:18:162701, 29:18:162901, 29:18:163001, 29:18:163101, 29:18:163201, 29:18:163301, 29:18:163401</p>		<p>муниципальный р-н, МО "Малодорское"; -обл. Архангельская, р-н Устьянский, с/а Малодорская, д. Ширшовская; -Архангельская область, Устьянский муниципальный район, МО "Малодорское", с. Малодоры, ул. Заводская, д. 1; -обл. Архангельская, р-н Устьянский, МО "Малодорское", д. Спаская; -примерно в 300 метрах по направлению на северо-восток от ориентира жилой дом, расположенного за пределами земельного участка, адрес ориентира: Архангельская область, Устьянский муниципальный район, МО "Малодорское", д. Спаская, д. 22; -обл. Архангельская, р-н Устьянский, МО "Малодорское", д. Глазанова; -установлено относительно ориентира, расположенного за пределами участка. Ориентир жилой дом. Участок находится примерно в 110 метрах от ориентира по направлению на северо-восток. Почтовый адрес ориентира: обл. Архангельская, р-н Устьянский, д. Глазанова, дом 4; -Архангельская обл., Устьянский муниципальный р-н, МО «Малодорское», дер. Глазанова, ул. Новая, д. 6; -Архангельская обл., Устьянский муниципальный р-н, МО «Малодорское», дер. Глазанова, ул. Новая, д. 10; -Архангельская область, Устьянский муниципальный район, МО "Малодорское", дер. Глазанова, ул. Новая, д.7; -участок находится примерно в 298 метрах по направлению на запад от ориентира жилой дом, расположенного за пределами земельного участка, адрес ориентира: Архангельская обл., Устьянский муниципальный р-н, МО "Малодорское", дер. Глазанова, д.11; -Архангельская область, Устьянский муниципальный район,</p>
---	--	---

		<p>МО «Малодорское», дер. Глазанова, ул. Новая, д. 9;</p> <p>-участок находится примерно в 456 метрах по направлению на северо-запад от ориентира жилой дом, расположенного за пределами земельного участка, адрес ориентира: Архангельская обл., Устьянский муниципальный р-н, МО «Малодорское», дер. Глазанова, д. 11;</p> <p>-примерно в 363 метрах по направлению на северо-запад от ориентира жилой дом, расположенного за пределами земельного участка, адрес ориентира: Архангельская область, Устьянский муниципальный район, МО «Малодорское», дер. Глазанова, д. 11;</p> <p>-Архангельская область, Устьянский муниципальный район, МО «Малодорское», д. Подгорная, д. 4;</p> <p>-обл. Архангельская, р-н Устьянский, МО "Малодорское", д. Подгорная;</p> <p>-Архангельская область, Устьянский район, МО "Малодорское", дер. Подгорная;</p> <p>-Архангельская обл., Устьянский муниципальный р-н, МО "Малодорское", дер. Маренинская;</p> <p>-Архангельская обл., Устьянский муниципальный р-н, МО "Малодорское";</p> <p>-Архангельская обл., Устьянский муниципальный р-н, МО "Малодорское";</p> <p>-Архангельская обл., Устьянский муниципальный р-н, МО "Малодорское";</p> <p>-Архангельская обл., Устьянский муниципальный р-н, МО "Малодорское";</p> <p>-Архангельская область, Устьянский муниципальный район, муниципальное образование «Малодорское»;</p> <p>-примерно в 120 метрах по направлению на северо-восток от ориентира д. Лыловская, расположенного за пределами земельного участка, адрес ориентира: Архангельская область, Устьянский муниципальный район,</p>
--	--	---

		<p>МО "Малодорское", д. Лыловская; -обл. Архангельская, р-н Устьянский, с. Малодоры; -обл. Архангельская, р-н Устьянский, с/а Малодорская, с. Малодоры; -участок расположен примерно в 530 метрах по направлению на юго-восток, относительно ориентира с. Малодоры, расположенного за пределами земельного участка, адрес ориентира: Архангельская область, Устьянский муниципальный район, МО "Малодорское", с. Малодоры; -участок находится примерно в 350 метрах по направлению на юго-восток, относительно ориентира с. Малодоры, расположенного за пределами земельного участка, адрес ориентира: Архангельская обл., Устьянский муниципальный р-н, МО "Малодорское", с. Малодоры; -участок расположен примерно в 560 метрах по направлению на юго-восток, относительно ориентира с. Малодоры, расположенного за пределами земельного участка, адрес ориентира: Архангельская область, Устьянский муниципальный район, МО "Малодорское", с. Малодоры; -Архангельская обл., Устьянский муниципальный р-н, МО "Малодорское"; -Архангельская область, Устьянский муниципальный район, примерно в 250 метрах на юго-запад от МО «Малодорское, дер. Маренинская; -Архангельская обл., Устьянский муниципальный р-н, МО "Малодорское"; -установлено относительно ориентира, расположенного в границах участка. Ориентир 874+350 - 1003+674.2 км. ФГУП "Северной железной дороги" МПС России . Почтовый адрес ориентира: обл. Архангельская, р-н Устьянский, южная часть Устьянского кадастрового района; -Архангельская область, Устьянский муниципальный р-н, с/п Малодорское, д. Шеломечко,</p>
--	--	--

		<p>примерно в 50 метрах по направлению на восток от ориентира д. Шеломечко, расположенного за пределами земельного участка, адрес ориентира: Архангельская область, Устьянский муниципальный район, Малодорское сельское поселение, д. Шеломечко;</p> <p>-примерно в 100 метрах по направлению на юго-восток от ориентира дер. Малый Дор, расположенного за пределами земельного участка, адрес ориентира: Архангельская обл., Устьянский муниципальный р-н, МО «Малодорское», дер. Малый Дор;</p> <p>-Архангельская обл., Устьянский муниципальный р-н, МО "Малодорское", дер. Малый Дор;</p> <p>-установлено относительно ориентира, расположенного в границах участка. Ориентир котельная. Почтовый адрес ориентира: обл. Архангельская, р-н Устьянский, с. Малодоры, ул. Школьная, дом 9;</p> <p>-участок расположен примерно в 40 метрах по направлению на восток, относительно ориентира с. Малодоры, расположенного за пределами земельного участка, адрес ориентира: Архангельская обл., Устьянский муниципальный р-н, МО "Малодорское", с. Малодоры;</p> <p>-обл. Архангельская, р-н Устьянский, с/а Малодорская, д. Подгорная;</p> <p>-обл. Архангельская, р-н Устьянский, МО "Малодорское", д. Подгорная;</p> <p>-Архангельская область, Устьянский муниципальный район, МО "Малодорское", д. Подгорная, д. 38;</p> <p>-Архангельская область, Устьянский муниципальный район, МО "Малодорское", д. Подгорная, д.38а;</p> <p>-Архангельская область, Устьянский муниципальный р-н, с/п Малодорское, д Подгорная, примерно в 200 метрах на юго-восток от ориентира жилой дом,</p>
--	--	---

адрес ориентира: Архангельская обл., Устьянский муниципальный р-н, МО «Малодорское», дер. Подгорная, д.25;

-Архангельская обл., Устьянский муниципальный р-н, МО "Малодорское";

-Архангельская обл., Устьянский муниципальный р-н, МО "Малодорское";

-примерно в 200 метрах по направлению на юго-восток от ориентира д.Шеломечко, расположенного за пределами земельного участка, адрес ориентира: Архангельская область, Устьянский муниципальный район, Малодорское сельское поселение, д.Шеломечко;

-Российская Федерация, Архангельская область, Устьянский муниципальный р-н, с/п Малодорское, д. Шеломечко, примерно в 400 метрах по направлению на северо-восток от ориентира д.Шеломечко, расположенного за пределами земельного участка, адрес ориентира: Архангельская область, Устьянский муниципальный район, Малодорское сельское поселение, д.Шеломечко;

-примерно в 700 метрах по направлению на северо-восток от ориентира д.Шеломечко, расположенного за пределами земельного участка, адрес ориентира: Архангельская область, Устьянский муниципальный район, МО "Малодорское", д. Шеломечко;

-Архангельская обл., Устьянский муниципальный р-н, МО "Малодорское";

-Архангельская обл., Устьянский муниципальный р-н, МО "Малодорское";

-Архангельская обл., Устьянский муниципальный р-н, МО "Малодорское";

-Архангельская область, Устьянский муниципальный р-н, с/п Малодорское, д. Кустовская, примерно в 400 метрах по направлению на север от ориентира д. Кустовская, расположенного за пределами

			земельного участка, адрес ориентира: Архангельская область, Устьянский муниципальный район, сельское поселение "Малодорское", д. Кустовская; -Архангельская обл., Устьянский муниципальный р-н, МО "Малодорское".
--	--	--	---

Графическое описание местоположения границ публичного сервитута:

Публичный сервитут с целью размещения (эксплуатации) существующего объекта электросетевого хозяйства:" ВЛ-10 кВ "234-10"", на земельных участках с кадастровыми номерами

29:18:000000:2522, 29:18:000000:2530, 29:18:000000:2531, 29:18:000000:2851, 29:18:000000:2853,
29:18:000000:2884, 29:18:000000:2907, 29:18:000000:2908, 29:18:160901:45, 29:18:161201:19,
29:18:161201:28, 29:18:161501:99, 29:18:161501:295, 29:18:161601:50, 29:18:161601:51, 29:18:161601:52,
29:18:161601:53, 29:18:161601:114, 29:18:161601:116, 29:18:161601:138, 29:18:161601:140,
29:18:161601:145, 29:18:161701:19, 29:18:161701:53, 29:18:161701:195, 29:18:161901:136, 29:18:162901:39,
29:18:162901:40, 29:18:162901:41, 29:18:163001:30, 29:18:163001:143, 29:18:163001:146, 29:18:163201:2,
29:18:163201:5(входящие в ЕЗП:29:18:163201:3), 29:18:163201:89, 29:18:163201:90, 29:18:163201:91,
29:18:163201:101, 29:18:163201:113, 29:18:163301:22, 29:18:000000:17(входящие в ЕЗП:29:18:112901:2),
29:18:160101:177, 29:18:160301:100, 29:18:160301:101, 29:18:161401:92, 29:18:161402:81, 29:18:161701:39,
29:18:161701:52, 29:18:161701:79, 29:18:161701:80, 29:18:161701:196, 29:18:161801:34, 29:18:162601:45,
29:18:162601:170, 29:18:162601:172, 29:18:162601:173, 29:18:162701:61, 29:18:162701:62, 29:18:162701:63,
29:18:162701:187, 29:18:163101:47, землях кадастровых кварталов: 29:18:112901, 29:18:160101,
29:18:160301, 29:18:160801, 29:18:160901, 29:18:161101, 29:18:161201, 29:18:161301, 29:18:161401,
29:18:161402, 29:18:161501, 29:18:161601, 29:18:161701, 29:18:161801, 29:18:161901, 29:18:162001,
29:18:162101, 29:18:162201, 29:18:162601, 29:18:162701, 29:18:162901, 29:18:163001, 29:18:163101,
29:18:163201, 29:18:163301, 29:18:163401

расположенного по адресу: Архангельская область,
Устьянский район

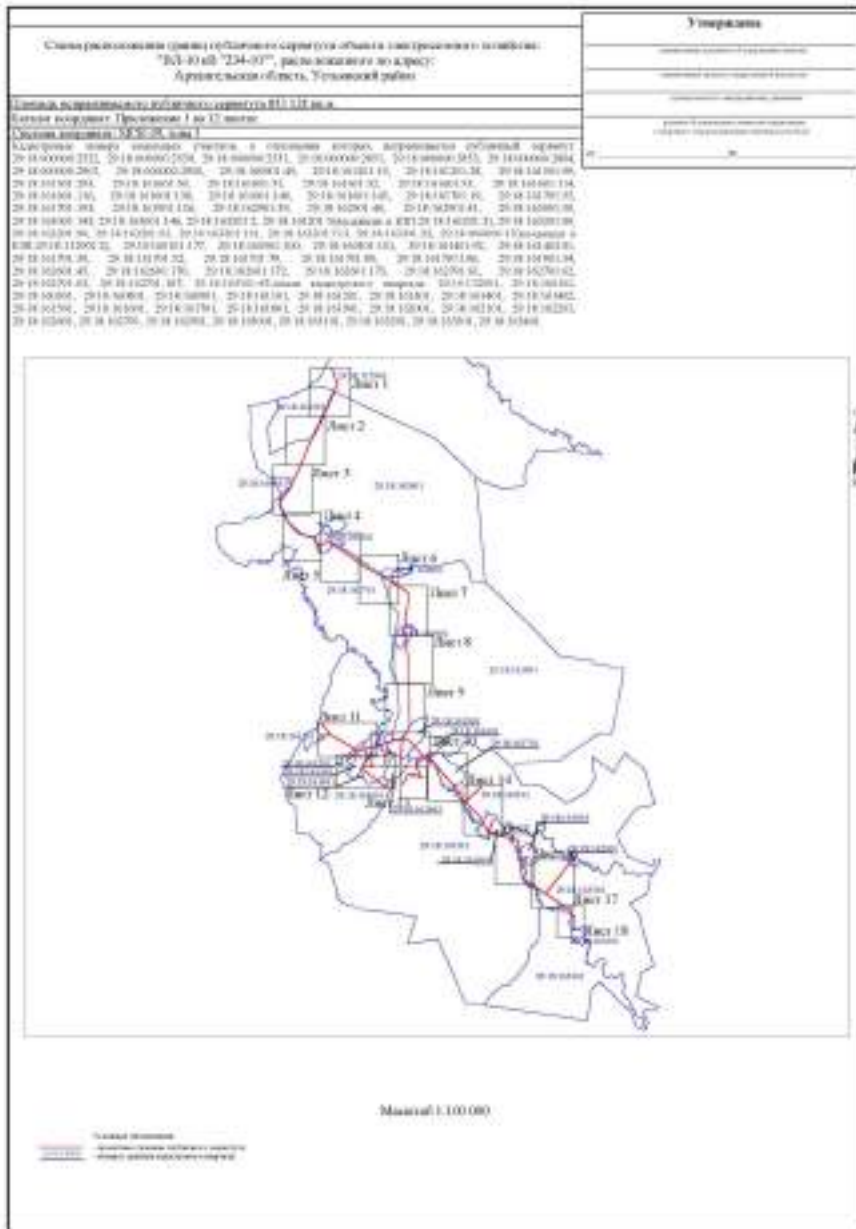


Схема расположения границ публичного сервитута - объекта электросетевого хозяйства
"ВЛ-10 кВ "234-10"

Лист 2



Масштаб 1:5 000

- Легенда:
- граница публичного сервитута
 - граница объекта электросетевого хозяйства
 - граница владения участком, на котором расположен объект электросетевого хозяйства
 - граница участка, на котором расположен объект электросетевого хозяйства
 - граница участка, на котором расположен объект электросетевого хозяйства
 - граница участка, на котором расположен объект электросетевого хозяйства
 - граница участка, на котором расположен объект электросетевого хозяйства

Схема расположения границ публичного сервитута - объекта электросетевого хозяйства
"ВЛ-10 кВ "234-10"

Лист 1



Масштаб 1:5 000

- Публичный сервитут
- красная граница публичного сервитута
 - граница объекта электросетевого хозяйства
 - граница в виде красной линии земельного участка с оградой и ограждением в ЕТНН
- 100 м
- 200 м
- обозначение центра автомобильного транспортного средства
 - центр и граница зоны проектного воздействия
 - обозначение в центре характерной точки проектного воздействия сервитута

Схема расположения границ публичного сервитута - объекта электросетевого хозяйства
"ВЛ-10 кВ "234-10"

Лист 3



Масштаб 1:5 000

- Условные обозначения
- граница публичного сервитута
 - граница объекта электросетевого хозяйства
 - граница владения участком, находящимся в собственности и государственной в ЕТН
 - граница участка, находящегося в собственности
 - граница владения участком, находящимся в собственности
 - граница владения участком, находящимся в собственности
 - граница владения участком, находящимся в собственности
 - граница владения участком, находящимся в собственности



Масштаб 1:5 000

- Условные обозначения:
- граница публичного сервитута;
 - граница объекта электросетевого хозяйства;
 - граница владения участком на основании искомом документе в ЕГРН;
 - граница участка в соответствии с кадастровым документом;
 - граница владения участком на основании искомом документе;
 - граница участка в соответствии с кадастровым документом;
 - объект в центре характерной точки трассы объекта публичного сервитута.

Схема расположения границ публичного сервитута - объекта электросетевого хозяйства
"ВЛ-10 кВ "234-10"

Лист 5



Масштаб 1:5 000

Пояснение обозначений

-  - граница публичного сервитута;
-  - границы объектов электросетевого хозяйства;
-  - границы владения участком, земельным участком и имуществом, расположенным на нем;
-  - границы участка, входящего в состав земель сельскохозяйственного назначения;
-  - границы кадастровых участков;
-  - границы земельных участков;
-  - обозначение в центре характерной точки протяженности границ публичного сервитута.



Масштаб 1:5 000

- Публичный сервитут**
- красная линия границ публичного сервитута
 - граница объекта электросетевого хозяйства
 - граница в натуре (красная линия) земельного участка на основании и в соответствии с ЕГРН
 - обозначение центра земельного участка кадастровой частью
 - номер и границы кадастровых кварталов
 - обозначение в натуре характерной точки (красная линия публичного сервитута)



Масштаб 1:5 000

- Технические обозначения:
- красная линия - границы публичного сервитута;
 - синяя линия - границы объекта электросетевого хозяйства;
 - граница в виде красной линии - граница участка на основании и в соответствии с ЕГРН;
 - обозначение границ земельного участка;
 - обозначение границ земельного участка;
 - обозначение в центре характерной точки границы публичного сервитута.



Масштаб 1:5 000

- Условные обозначения**
- граница публичного сервитута
 - граница объекта электросетевого хозяйства
 - граница в натуре (красная линия) участка на основании и в соответствии с ЕГРН
 - обозначение центра автомобильного транспортного средства
 - центр и границы кадастрового квартала
 - обозначение в натуре характерной точки (красная линия) публичного сервитута



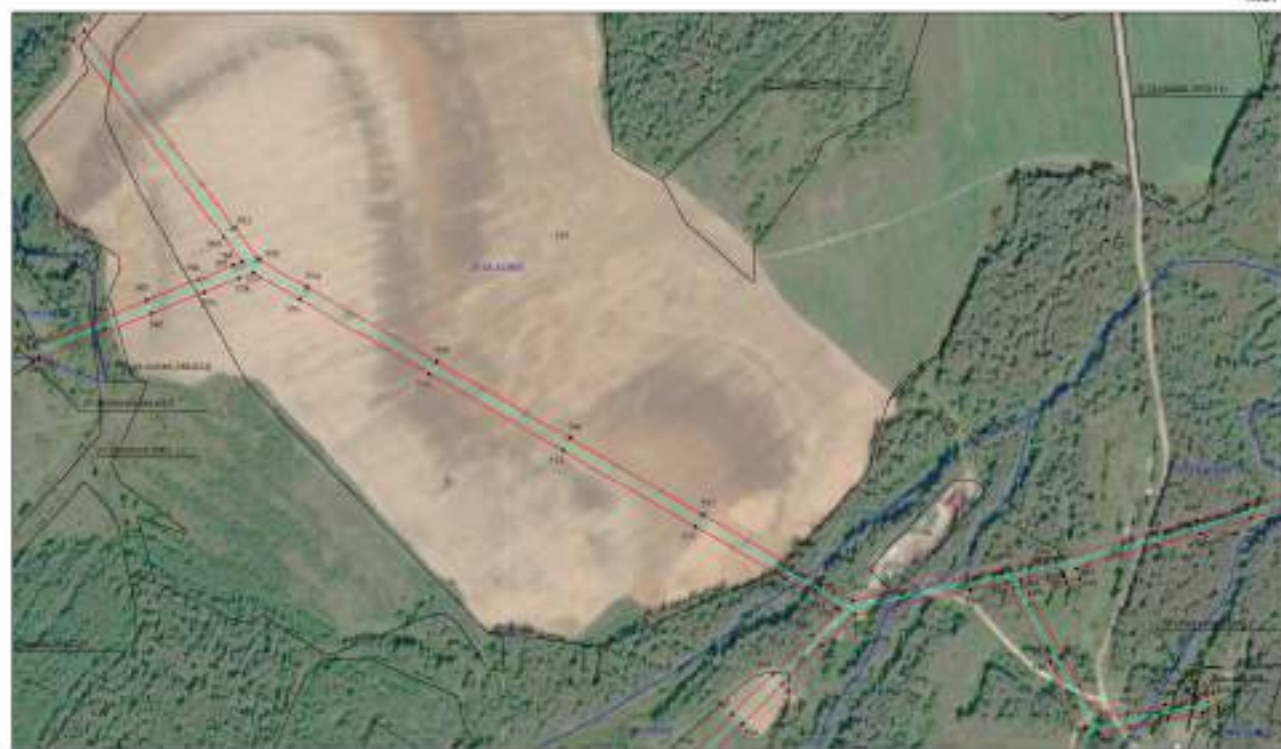
Масштаб 1:5 000

- Публичный сервитут
- красная граница публичного сервитута
 - граница объекта электросетевого хозяйства
 - граница в натуре между участком, занятым объектом электросетевого хозяйства, и соседним участком в ЕГРН
 - обозначение участка, занятого объектом электросетевого хозяйства
 - номер и границы кадастровых кварталов
 - обозначение в натуре характерной точки границы публичного сервитута



Масштаб 1:5 000

- Классификация:
 - линия электропередачи
 - линия электропередачи с трансформаторной подстанцией
 - линия электропередачи с трансформаторной подстанцией (ТН)
 - линия электропередачи с трансформаторной подстанцией (ТН)
 - линия электропередачи с трансформаторной подстанцией (ТН)
 - линия электропередачи с трансформаторной подстанцией (ТН)
- линия электропередачи с трансформаторной подстанцией (ТН)
- линия электропередачи с трансформаторной подстанцией (ТН)
- линия электропередачи с трансформаторной подстанцией (ТН)
- линия электропередачи с трансформаторной подстанцией (ТН)



Масштаб 1:5 000

- Классификация:
 - линия электропередачи
 - линия электропередачи с трансформаторной подстанцией
 - линия электропередачи с трансформаторной подстанцией (ТН)
 - линия электропередачи с трансформаторной подстанцией (ТН)
 - линия электропередачи с трансформаторной подстанцией (ТН)
 - линия электропередачи с трансформаторной подстанцией (ТН)
- линия электропередачи с трансформаторной подстанцией (ТН)
- линия электропередачи с трансформаторной подстанцией (ТН)
- линия электропередачи с трансформаторной подстанцией (ТН)
- линия электропередачи с трансформаторной подстанцией (ТН)



Масштаб 1:5 000

- Ключевые объекты:**
- граница публичного договора
 - территория размещения объектов электроэнергетики
 - территория размещения объектов газоснабжения (ГРС)
 - объекты размещения объектов газоснабжения (ГРС)
 - объекты размещения объектов водоснабжения (ВНС)
 - объекты размещения объектов водоотведения (ВНС)
 - объекты размещения объектов теплоснабжения (ТЭЦ)
 - объекты размещения объектов электроснабжения (ЛЭП)
 - объекты размещения объектов связи (ЛЭП)
 - объекты размещения объектов водоснабжения (ВНС)
 - объекты размещения объектов водоотведения (ВНС)

Схема расположения границ публичного сервитута объекта электросетевого хозяйства
"ВЛ-10 кВ "234-10"

Лист 13



Масштаб 1:5 000

- Условные обозначения:
- - проектные границы публичного сервитута;
 - - границы объекта электросетевого хозяйства;
 - границы и кадастровый номер земельного участка сведения о котором содержится в ЕГРН;
 - - обозначение контура вывозоконтурного земельного участка;
 - - номер и граница кадастрового квартала;
 - - обозначение и номер характерной точки проектных границ публичного сервитута.



Масштаб 1:5 000

- Публичный сервитут
- красная граница публичного сервитута
 - граница объекта электросетевого хозяйства
 - граница в виде красной линии земельного участка в соответствии с законодательством в ЕТЭС
 - обозначение центра электросетевой инфраструктуры
 - линия граница кадастрового участка
 - обозначение в центре характерной точки красной линии публичного сервитута



Масштаб 1:5 000

- Публичный сервитут
- граница публ. сервитута публичного сервитута
 - граница объекта электросетевого хозяйства
 - граница в виде красной линии земельного участка в границах и в соответствии с ЕТНН
 - обозначение границ земельного участка
 - граница публ. сервитута
 - обозначение в центре характерной точки красной линии публ. сервитута

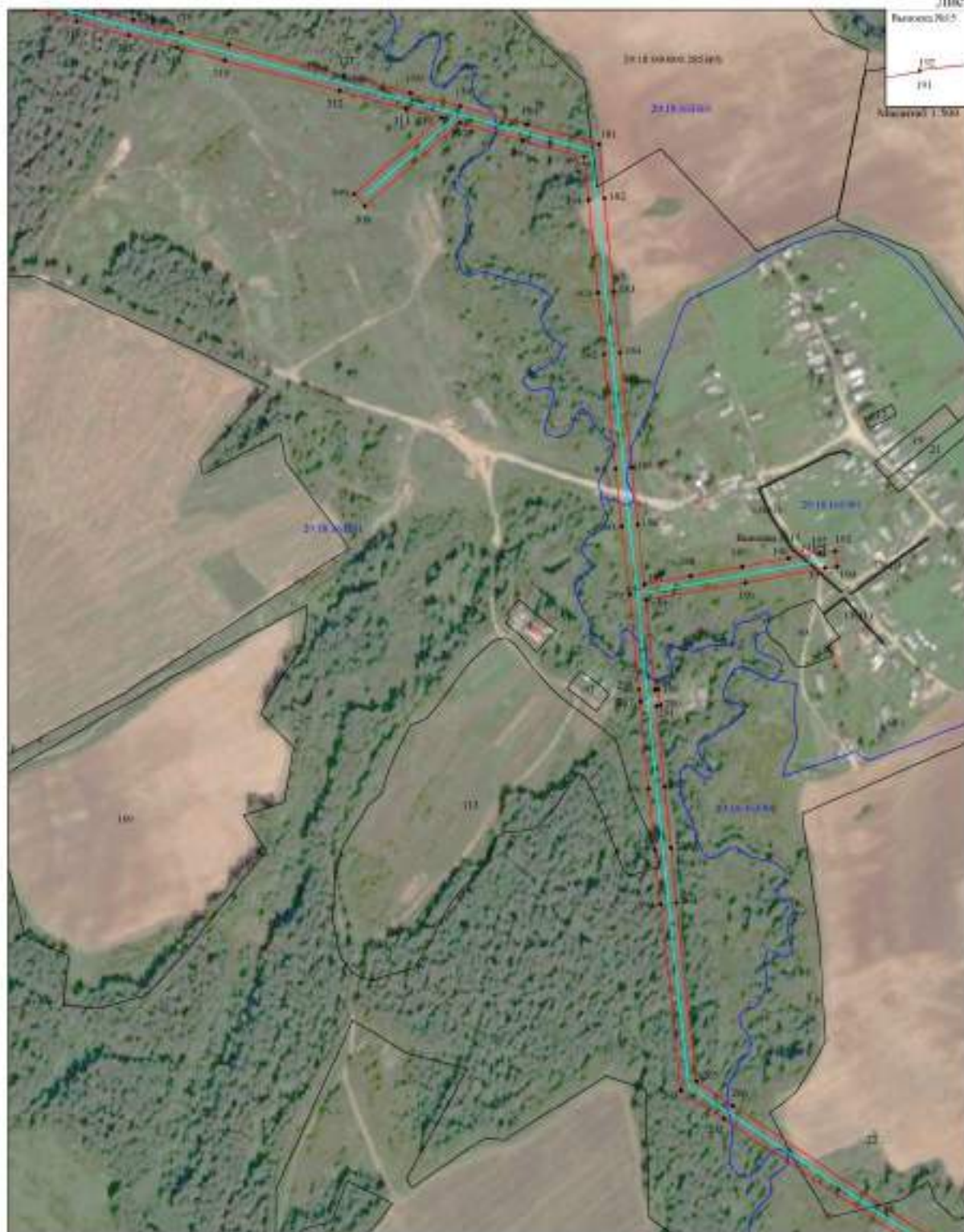
Схема расположения границ публичного сервитута объекта электросетевого хозяйства
"ВЛ-10 кВ "234-10"

Лист 16

Высота 70,5



Масштаб 1:500



Масштаб 1:5 000

- Техническое обозначение
- граница публичного сервитута
 - граница объекта электросетевого хозяйства
 - граница в натуре (красный цвет) земельного участка по сведениям и материалам деления в ЕТДН
 - обозначение центра земельного участка кадастровой части
 - номер и граница кадастровой территории
 - обозначение в натуре характерной точки (красный цвет) границ публичного сервитута

Схема расположения границ публичного сервитута - объекта электросетевого хозяйства
"ВЛ-10 кВ "234-10"

Лист 17

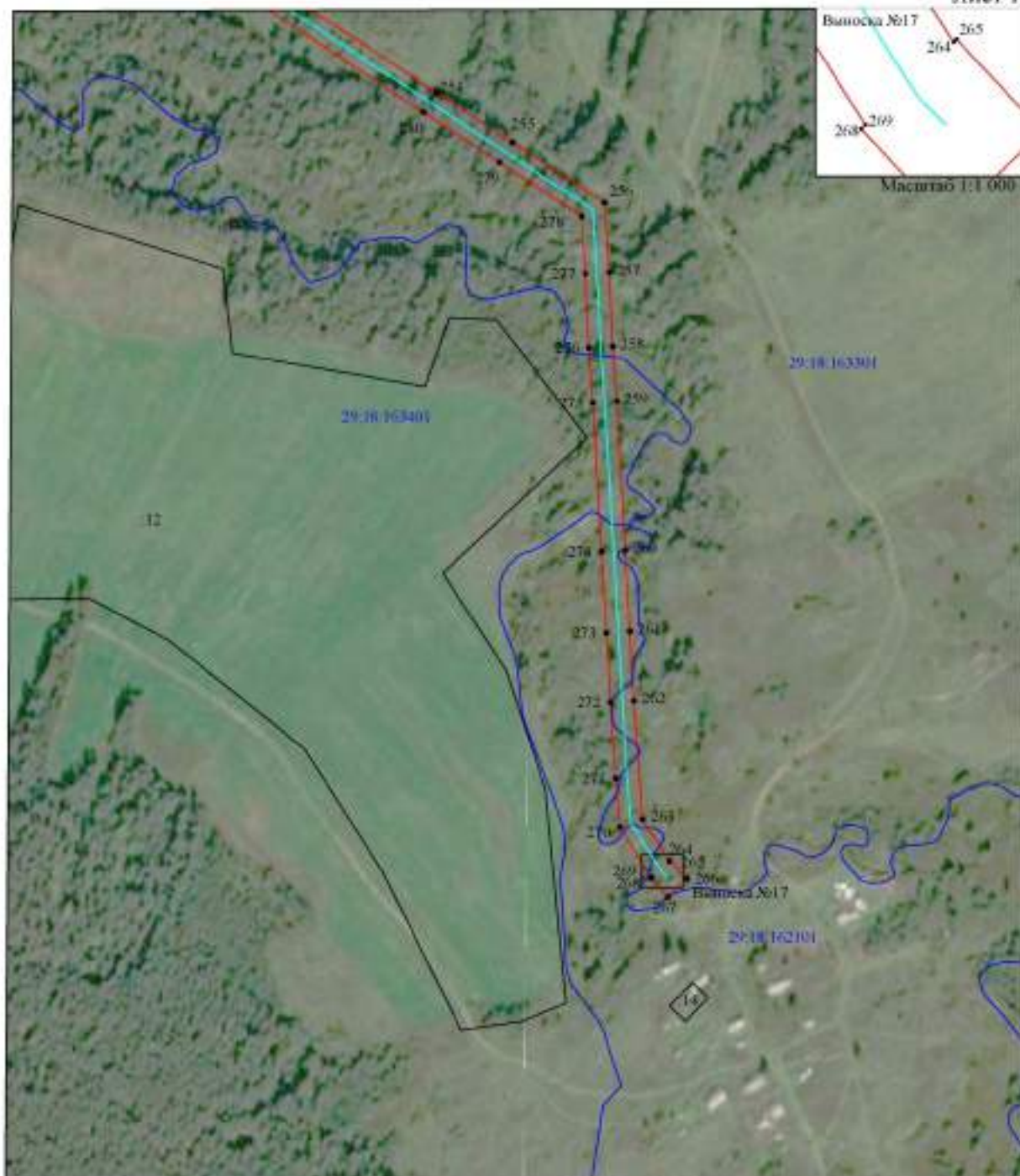


Масштаб 1:5 000

- Публичный сервитут
- красная линия границ публичного сервитута
 - граница объекта электросетевого хозяйства
 - граница в кадастровом плане территории и в кадастровом плане территории в ЕТД
 - обозначение границ земельных участков
 - линия границ кадастровых территорий
 - обозначение в центре характерной точки территории границ публичного сервитута

Схема расположения границ публичного сервитута объекта электросетевого хозяйства
"ВЛ-10 кВ "234-10"

Лист 18



Масштаб 1:5 000

Условные обозначения:

- - проектные границы публичного сервитута;
- - границы объекта электросетевого хозяйства;
- границы и кадастровый номер земельного участка сведения о котором содержится в ЕГРН;
- 5152.01 - обозначение контура инвентарного земельного участка;
- 29.01.14000 - номер и граница кадастрового квартала;
- - обозначение и номер характерной точки проектных границ публичного сервитута.

**Каталог координат границ публичного сервитута
объекта электросетевого хозяйства: "ВЛ-10 кВ "234-10" "**

Площадь публичного сервитута: 853 128 кв.м.		
Метод определения координат: Метод спутниковых геодезических измерений (определений)		
Система координат: МСК - 29, зона 3		
Средняя квадратичная погрешность определения координат характерных точек контура (Мп) = 0,10 м		
Обозначение характерных точек границ	Координаты, м	
	X	Y
1	2	3
1	263 809,02	3 360 516,36
2	263 763,00	3 360 541,77
3	263 254,33	3 360 710,22
4	263 015,63	3 360 600,04
5	262 962,30	3 360 562,74
6	262 682,22	3 360 435,38
7	262 449,05	3 360 329,37
8	262 133,05	3 360 185,70
9	261 838,98	3 360 052,00
10	261 330,08	3 359 820,63
11	261 040,00	3 359 688,73
12	260 194,99	3 359 303,74
13	260 130,26	3 359 274,24
14	260 072,59	3 359 246,67
15	260 012,68	3 359 217,54
16	259 756,43	3 359 092,94
17	259 691,13	3 359 061,19
18	259 285,76	3 358 751,75
19	258 886,07	3 358 913,38
20	258 522,13	3 359 147,44
21	258 417,22	3 359 244,76
22	258 274,64	3 359 377,02
23	258 101,89	3 359 962,99
24	257 912,56	3 360 054,75
25	257 967,46	3 360 436,18
26	257 976,42	3 360 432,59
27	257 986,27	3 360 452,07
28	257 966,48	3 360 460,01
29	257 960,07	3 360 470,92
30	257 959,67	3 360 470,66
31	257 706,70	3 360 846,14
32	257 071,34	3 361 789,12
33	256 926,53	3 362 004,05
34	256 883,75	3 362 137,20
35	256 860,84	3 362 173,74
36	256 816,02	3 362 243,84
37	256 598,12	3 362 586,83
38	256 852,58	3 362 525,72
39	256 852,35	3 362 524,28
40	256 876,28	3 362 520,39
41	256 880,12	3 362 544,25
42	256 856,17	3 362 548,14
43	256 856,03	3 362 547,26
44	256 581,30	3 362 613,24
45	256 447,82	3 362 819,99
46	256 358,00	3 362 959,90
47	256 309,46	3 363 035,67
48	256 263,22	3 363 109,02
49	256 169,00	3 363 095,54
50	255 991,13	3 363 070,33
51	255 907,89	3 363 058,30

52	255 819,28	3 363 045,83
53	255 733,15	3 363 033,57
54	255 555,52	3 363 008,39
55	255 464,83	3 362 996,13
56	255 314,51	3 362 974,89
57	255 243,14	3 362 965,43
58	255 107,70	3 363 157,64
59	255 103,82	3 363 165,15
60	255 103,05	3 363 164,75
61	255 098,35	3 363 173,57
62	255 079,07	3 363 163,37
63	255 089,12	3 363 144,68
64	255 089,92	3 363 145,11
65	255 218,88	3 362 962,11
66	255 066,03	3 362 940,92
67	254 996,94	3 362 931,45
68	254 904,30	3 362 945,42
69	254 815,58	3 362 959,78
70	254 722,15	3 362 975,82
71	254 650,83	3 362 986,43
72	254 561,13	3 363 001,07
73	254 509,61	3 363 009,76
74	254 401,79	3 363 025,16
75	254 328,03	3 363 036,66
76	254 273,13	3 363 044,77
77	254 208,27	3 363 054,64
78	254 119,37	3 363 068,42
79	254 031,68	3 363 082,22
80	253 940,54	3 363 095,89
81	253 857,27	3 363 109,46
82	253 751,84	3 363 110,84
83	253 645,05	3 363 113,21
84	253 574,12	3 363 113,36
85	253 484,46	3 363 115,17
86	253 399,72	3 363 117,41
87	253 305,83	3 363 119,23
88	253 225,68	3 363 120,65
89	253 135,93	3 363 121,47
90	253 057,57	3 363 124,01
91	253 002,63	3 363 127,94
92	252 881,38	3 363 128,26
93	252 778,95	3 363 128,91
94	252 706,02	3 363 131,45
95	252 530,24	3 363 134,66
96	252 350,88	3 363 137,95
97	252 168,56	3 363 141,29
98	251 993,31	3 363 144,51
99	251 905,24	3 363 146,13
100	251 815,09	3 363 147,56
101	251 686,27	3 363 063,51
102	251 489,02	3 362 933,61
103	251 434,09	3 362 898,23
104	251 401,33	3 362 876,69
105	251 388,46	3 362 931,08
106	251 374,88	3 362 981,88
107	251 359,76	3 363 040,59
108	251 360,42	3 363 040,70
109	251 356,25	3 363 065,81
110	251 351,18	3 363 064,96
111	251 343,07	3 363 085,97
112	251 326,20	3 363 128,45
113	250 819,35	3 363 598,21
114	250 816,32	3 363 765,40

115	250 885,56	3 363 940,41
116	250 884,23	3 363 954,20
117	250 885,73	3 363 955,10
118	250 875,88	3 363 973,18
119	250 857,10	3 363 962,64
120	250 861,50	3 363 954,79
121	250 862,70	3 363 950,45
122	250 800,64	3 363 785,48
123	250 772,27	3 363 809,28
124	250 694,71	3 363 868,46
125	250 629,67	3 363 917,87
126	250 559,42	3 363 971,26
127	250 496,05	3 364 018,94
128	250 428,15	3 364 072,65
129	250 280,38	3 364 185,65
130	250 237,58	3 364 220,35
131	250 181,06	3 364 270,76
132	250 117,94	3 364 324,39
133	250 074,95	3 364 365,89
134	250 015,24	3 364 419,17
135	249 960,65	3 364 468,35
136	249 842,85	3 364 574,04
137	249 792,12	3 364 618,70
138	249 635,09	3 364 760,54
139	249 497,24	3 364 848,34
140	249 363,18	3 364 933,89
141	249 336,03	3 364 951,01
142	249 290,08	3 364 994,27
143	249 469,68	3 365 188,83
144	249 780,07	3 365 527,32
145	249 786,71	3 365 534,79
146	249 770,76	3 365 549,56
147	249 764,10	3 365 542,10
148	249 453,67	3 365 203,56
149	249 406,68	3 365 153,05
150	249 274,27	3 365 009,20
151	248 797,89	3 365 458,90
152	248 758,67	3 365 481,20
153	248 585,45	3 365 579,68
154	248 530,45	3 365 611,82
155	248 462,95	3 365 650,81
156	248 394,00	3 365 690,34
157	248 325,79	3 365 729,64
158	248 276,17	3 365 758,24
159	248 388,51	3 365 804,06
160	248 502,19	3 365 850,23
161	248 551,97	3 365 872,41
162	248 605,87	3 365 894,20
163	248 661,63	3 365 913,62
164	248 654,47	3 365 934,16
165	248 598,13	3 365 914,53
166	248 543,29	3 365 892,35
167	248 493,70	3 365 870,25
168	248 380,35	3 365 824,23
169	248 258,72	3 365 774,62
170	248 235,76	3 365 858,60
171	248 213,91	3 365 934,48
172	248 187,38	3 366 029,29
173	248 172,09	3 366 086,96
174	248 152,73	3 366 158,43
175	248 135,88	3 366 223,52
176	248 118,80	3 366 287,90
177	248 077,56	3 366 443,44

178	248 053,23	3 366 534,46
179	248 035,46	3 366 602,21
180	248 010,14	3 366 692,52
181	247 984,19	3 366 790,67
182	247 909,81	3 366 798,19
183	247 783,98	3 366 810,92
184	247 700,95	3 366 819,19
185	247 545,64	3 366 835,16
186	247 467,04	3 366 843,00
187	247 386,46	3 366 852,53
188	247 397,55	3 366 915,21
189	247 410,11	3 366 985,18
190	247 421,46	3 367 048,33
191	247 429,33	3 367 090,96
192	247 429,53	3 367 090,94
193	247 431,77	3 367 111,59
194	247 410,43	3 367 114,27
195	247 408,56	3 367 098,21
196	247 388,71	3 366 989,02
197	247 364,78	3 366 854,87
198	247 242,83	3 366 866,72
199	247 243,64	3 366 870,79
200	247 222,52	3 366 874,55
201	247 221,44	3 366 868,98
202	247 111,81	3 366 879,68
203	247 028,60	3 366 888,13
204	246 954,66	3 366 896,02
205	246 711,39	3 366 922,93
206	246 678,65	3 366 972,49
207	246 449,44	3 367 317,25
208	246 368,01	3 367 439,72
209	246 323,51	3 367 507,10
210	246 280,11	3 367 571,77
211	246 245,43	3 367 624,00
212	246 218,56	3 367 664,13
213	246 270,88	3 367 709,80
214	246 316,59	3 367 749,74
215	246 419,78	3 367 839,87
216	246 478,60	3 367 887,59
217	246 537,21	3 367 934,03
218	246 596,17	3 367 980,75
219	246 692,70	3 368 060,66
220	246 743,27	3 368 100,52
221	246 801,56	3 368 151,98
222	246 875,11	3 368 214,13
223	246 951,74	3 368 277,49
224	247 030,89	3 368 343,46
225	247 101,20	3 368 402,45
226	247 169,59	3 368 458,25
227	247 261,53	3 368 534,82
228	247 318,23	3 368 582,32
229	247 319,05	3 368 581,59
230	247 332,80	3 368 597,38
231	247 316,54	3 368 612,28
232	247 307,70	3 368 601,87
233	247 247,60	3 368 551,53
234	247 155,71	3 368 475,00
235	247 087,39	3 368 419,26
236	247 016,95	3 368 360,15
237	246 937,86	3 368 294,24
238	246 860,99	3 368 230,68
239	246 787,25	3 368 168,36
240	246 729,62	3 368 117,45

241	246 678,92	3 368 077,49
242	246 582,40	3 367 997,58
243	246 523,71	3 367 951,07
244	246 465,05	3 367 904,60
245	246 405,92	3 367 856,64
246	246 302,29	3 367 766,13
247	246 256,58	3 367 726,18
248	246 206,46	3 367 682,44
249	246 168,36	3 367 740,67
250	246 097,73	3 367 847,82
251	246 050,10	3 367 920,07
252	245 975,49	3 368 033,25
253	245 840,26	3 368 238,39
254	245 712,32	3 368 432,45
255	245 666,62	3 368 501,84
256	245 611,54	3 368 586,24
257	245 547,36	3 368 590,41
258	245 479,56	3 368 593,69
259	245 429,29	3 368 597,28
260	245 292,47	3 368 605,30
261	245 217,93	3 368 609,68
262	245 154,31	3 368 613,41
263	245 046,05	3 368 621,24
264	245 007,76	3 368 645,55
265	245 008,30	3 368 646,11
266	244 991,31	3 368 662,03
267	244 974,88	3 368 644,47
268	244 991,84	3 368 628,59
269	244 992,61	3 368 629,40
270	245 038,95	3 368 599,98
271	245 083,82	3 368 596,40
272	245 152,98	3 368 591,70
273	245 216,65	3 368 587,96
274	245 291,19	3 368 583,58
275	245 427,90	3 368 575,58
276	245 478,39	3 368 571,97
277	245 546,22	3 368 568,69
278	245 599,27	3 368 565,24
279	245 648,45	3 368 489,90
280	245 694,16	3 368 420,49
281	245 822,10	3 368 226,42
282	245 957,33	3 368 021,27
283	246 032,26	3 367 907,77
284	246 079,57	3 367 835,84
285	246 150,17	3 367 728,75
286	246 195,10	3 367 660,08
287	246 227,32	3 367 611,96
288	246 262,03	3 367 559,67
289	246 305,43	3 367 495,01
290	246 349,88	3 367 427,70
291	246 431,32	3 367 305,21
292	246 660,53	3 366 960,45
293	246 699,10	3 366 902,43
294	246 952,33	3 366 874,40
295	247 026,37	3 366 866,49
296	247 109,67	3 366 858,04
297	247 227,33	3 366 846,53
298	247 243,15	3 366 844,80
299	247 372,58	3 366 832,27
300	247 464,56	3 366 821,39
301	247 543,52	3 366 813,52
302	247 698,74	3 366 797,55
303	247 781,81	3 366 789,28

304	247 907,63	3 366 776,55
305	247 967,02	3 366 770,55
306	247 989,18	3 366 686,72
307	248 012,88	3 366 602,18
308	247 899,50	3 366 472,53
309	247 915,88	3 366 458,21
310	248 019,63	3 366 576,85
311	248 032,21	3 366 528,87
312	248 056,54	3 366 437,85
313	248 097,78	3 366 282,32
314	248 114,85	3 366 217,97
315	248 131,72	3 366 152,81
316	248 151,09	3 366 081,32
317	248 166,38	3 366 023,64
318	248 193,00	3 365 928,50
319	248 214,80	3 365 852,79
320	248 242,15	3 365 752,75
321	248 314,93	3 365 710,80
322	248 383,17	3 365 671,48
323	248 452,11	3 365 631,95
324	248 519,55	3 365 593,00
325	248 574,53	3 365 560,87
326	248 747,91	3 365 462,30
327	248 784,96	3 365 441,24
328	249 267,45	3 364 985,65
329	249 321,77	3 364 934,29
330	249 351,53	3 364 915,52
331	249 485,34	3 364 830,00
332	249 621,85	3 364 743,20
333	249 777,69	3 364 602,42
334	249 828,37	3 364 557,81
335	249 946,33	3 364 451,98
336	250 000,74	3 364 402,95
337	250 060,00	3 364 350,10
338	250 096,86	3 364 314,52
339	250 092,60	3 364 307,38
340	250 111,23	3 364 296,47
341	250 113,21	3 364 299,87
342	250 166,81	3 364 254,33
343	250 223,68	3 364 203,61
344	250 267,05	3 364 168,46
345	250 414,77	3 364 055,50
346	250 482,87	3 364 001,64
347	250 546,32	3 363 953,90
348	250 616,51	3 363 900,55
349	250 681,54	3 363 851,15
350	250 758,61	3 363 792,35
351	250 794,63	3 363 762,13
352	250 797,65	3 363 595,16
353	250 730,42	3 363 406,41
354	250 377,11	3 363 385,94
355	250 234,62	3 363 455,70
356	250 182,22	3 363 481,35
357	250 110,29	3 363 454,47
358	250 074,06	3 363 531,89
359	250 093,59	3 363 562,43
360	250 093,83	3 363 563,09
361	250 102,47	3 363 564,10
362	250 099,70	3 363 588,04
363	250 074,95	3 363 585,15
364	250 075,85	3 363 577,36
365	250 073,95	3 363 572,10
366	250 049,28	3 363 533,51

367	250 094,85	3 363 436,16
368	250 179,15	3 363 255,65
369	250 108,52	3 363 248,77
370	250 107,21	3 363 255,01
371	250 084,72	3 363 250,36
372	250 089,26	3 363 228,34
373	250 093,05	3 363 229,12
374	250 095,47	3 363 225,65
375	250 113,01	3 363 227,36
376	250 185,76	3 363 234,44
377	250 188,39	3 363 208,01
378	250 159,71	3 363 093,87
379	250 147,59	3 363 051,12
380	250 146,77	3 363 048,35
381	249 860,95	3 362 910,91
382	249 843,05	3 362 902,46
383	249 851,65	3 362 892,42
384	249 850,99	3 362 891,62
385	249 866,38	3 362 877,62
386	249 880,45	3 362 894,45
387	249 879,14	3 362 895,52
388	250 165,01	3 363 033,02
389	250 167,71	3 363 042,56
390	250 180,68	3 363 088,08
391	250 210,41	3 363 206,37
392	250 206,13	3 363 249,24
393	250 119,54	3 363 434,70
394	250 181,07	3 363 457,69
395	250 202,88	3 363 447,02
396	250 201,52	3 363 444,10
397	250 220,27	3 363 435,15
398	250 221,04	3 363 436,81
399	250 226,60	3 363 434,45
400	250 226,93	3 363 435,25
401	250 372,67	3 363 363,89
402	250 731,78	3 363 384,70
403	250 736,08	3 363 376,63
404	250 755,40	3 363 386,87
405	250 750,10	3 363 396,85
406	250 813,27	3 363 574,19
407	251 307,79	3 363 115,86
408	251 322,82	3 363 078,03
409	251 333,85	3 363 049,45
410	251 335,98	3 363 036,60
411	251 338,23	3 363 036,98
412	251 353,82	3 362 976,45
413	251 367,38	3 362 925,71
414	251 380,74	3 362 869,35
415	251 328,63	3 362 866,78
416	251 263,29	3 362 863,55
417	251 127,94	3 362 857,67
418	250 988,44	3 362 851,67
419	250 923,03	3 362 848,49
420	250 850,47	3 362 844,68
421	250 790,37	3 362 841,94
422	250 695,81	3 362 836,80
423	250 695,74	3 362 838,20
424	250 671,64	3 362 837,68
425	250 671,72	3 362 835,89
426	250 622,74	3 362 833,87
427	250 574,62	3 362 812,74
428	250 516,54	3 362 787,87
429	250 499,72	3 362 782,40

430	250 507,44	3 362 761,01
431	250 528,26	3 362 768,39
432	250 528,00	3 362 769,12
433	250 583,29	3 362 792,79
434	250 627,73	3 362 812,30
435	250 672,66	3 362 814,15
436	250 672,71	3 362 812,95
437	250 696,92	3 362 813,76
438	250 696,85	3 362 815,07
439	250 791,50	3 362 820,22
440	250 851,57	3 362 822,96
441	250 924,15	3 362 826,77
442	250 989,47	3 362 829,95
443	251 128,88	3 362 835,95
444	251 264,28	3 362 841,83
445	251 329,71	3 362 845,06
446	251 379,63	3 362 847,52
447	251 364,17	3 362 795,52
448	251 345,84	3 362 725,09
449	251 303,00	3 362 570,81
450	251 283,11	3 362 499,20
451	251 266,02	3 362 440,49
452	251 214,33	3 362 425,92
453	251 092,12	3 362 390,18
454	250 980,20	3 362 357,69
455	250 841,50	3 362 317,08
456	250 794,72	3 362 305,18
457	250 793,82	3 362 304,93
458	250 792,79	3 362 308,06
459	250 784,06	3 362 305,23
460	250 772,69	3 362 326,76
461	250 742,12	3 362 360,85
462	250 655,67	3 362 330,35
463	250 604,90	3 362 311,93
464	250 535,10	3 362 287,71
465	250 536,51	3 362 272,19
466	250 530,61	3 362 266,44
467	250 548,83	3 362 247,72
468	250 564,38	3 362 262,75
469	250 558,68	3 362 268,62
470	250 558,30	3 362 272,74
471	250 612,10	3 362 291,41
472	250 663,04	3 362 309,89
473	250 735,63	3 362 335,49
474	250 754,84	3 362 314,03
475	250 770,34	3 362 284,30
476	250 778,88	3 362 268,93
477	250 802,86	3 362 276,55
478	250 800,58	3 362 283,60
479	250 800,72	3 362 284,26
480	250 847,30	3 362 296,12
481	250 986,29	3 362 336,81
482	251 098,23	3 362 369,30
483	251 220,28	3 362 405,00
484	251 259,13	3 362 415,95
485	251 164,00	3 362 073,27
486	251 139,33	3 361 983,28
487	251 115,74	3 361 905,92
488	251 097,16	3 361 836,88
489	251 061,64	3 361 712,65
490	251 046,61	3 361 718,42
491	251 038,95	3 361 698,35
492	251 048,35	3 361 694,74

493	251 052,24	3 361 692,88
494	251 056,36	3 361 690,96
495	251 045,05	3 361 628,14
496	251 022,37	3 361 640,65
497	250 928,17	3 361 692,51
498	250 881,04	3 361 718,27
499	250 829,72	3 361 746,73
500	250 838,86	3 361 792,04
501	250 851,52	3 361 850,25
502	250 860,99	3 361 901,23
503	250 862,24	3 361 900,79
504	250 870,51	3 361 924,30
505	250 846,88	3 361 932,58
506	250 838,66	3 361 909,07
507	250 840,23	3 361 908,52
508	250 830,17	3 361 854,39
509	250 817,59	3 361 796,58
510	250 807,86	3 361 748,35
511	250 466,25	3 361 572,08
512	250 495,28	3 361 923,83
513	250 499,05	3 361 924,05
514	250 497,65	3 361 947,63
515	250 474,14	3 361 945,27
516	250 475,24	3 361 934,42
517	250 474,14	3 361 932,21
518	250 443,46	3 361 560,32
519	250 389,83	3 361 532,61
520	250 355,06	3 361 578,80
521	250 312,87	3 361 630,34
522	250 271,18	3 361 679,73
523	250 234,82	3 361 726,32
524	250 194,68	3 361 778,92
525	250 146,82	3 361 839,98
526	250 056,04	3 361 953,21
527	250 004,92	3 362 017,99
528	249 771,92	3 362 312,01
529	249 961,93	3 362 428,77
530	249 964,67	3 362 422,57
531	249 984,19	3 362 431,13
532	249 975,56	3 362 450,65
533	249 974,11	3 362 450,02
534	249 968,29	3 362 458,21
535	249 739,66	3 362 317,72
536	249 987,85	3 362 004,50
537	250 039,05	3 361 939,64
538	250 129,74	3 361 826,51
539	250 177,52	3 361 765,56
540	250 217,57	3 361 713,08
541	250 254,17	3 361 666,18
542	250 296,20	3 361 616,38
543	250 337,90	3 361 565,42
544	250 383,49	3 361 504,85
545	250 458,79	3 361 543,76
546	250 817,30	3 361 728,75
547	250 870,51	3 361 699,23
548	250 917,71	3 361 673,44
549	251 040,74	3 361 605,68
550	251 028,62	3 361 549,15
551	250 990,78	3 361 371,95
552	250 942,82	3 361 320,13
553	250 884,11	3 361 259,95
554	250 822,35	3 361 198,13
555	250 709,35	3 361 082,30

556	250 640,74	3 361 013,90
557	250 635,82	3 361 012,29
558	250 626,81	3 361 011,54
559	250 628,79	3 360 989,98
560	250 640,85	3 360 991,09
561	250 641,71	3 360 991,33
562	250 649,66	3 360 991,96
563	250 649,48	3 360 993,87
564	250 652,41	3 360 994,83
565	250 724,87	3 361 067,06
566	250 781,76	3 361 125,41
567	250 837,87	3 361 182,89
568	250 899,57	3 361 244,65
569	250 958,48	3 361 305,05
570	250 998,60	3 361 348,39
571	251 001,90	3 361 342,49
572	251 046,69	3 361 264,45
573	251 126,35	3 361 125,66
574	251 243,99	3 360 920,69
575	251 361,83	3 360 715,38
576	251 476,93	3 360 514,82
577	251 518,41	3 360 442,99
578	251 509,39	3 360 420,49
579	251 487,37	3 360 366,40
580	251 455,06	3 360 286,40
581	251 384,87	3 360 112,74
582	251 381,12	3 360 103,47
583	251 401,28	3 360 095,31
584	251 405,03	3 360 104,58
585	251 475,22	3 360 278,26
586	251 507,53	3 360 358,22
587	251 529,54	3 360 412,32
588	251 535,21	3 360 426,46
589	251 572,82	3 360 397,49
590	251 876,37	3 360 165,58
591	251 889,57	3 360 182,86
592	251 586,08	3 360 414,73
593	251 538,81	3 360 451,15
594	251 495,78	3 360 525,66
595	251 380,69	3 360 726,20
596	251 262,85	3 360 931,51
597	251 145,21	3 361 136,48
598	251 065,55	3 361 275,27
599	251 012,28	3 361 368,49
600	251 063,72	3 361 609,11
601	251 079,16	3 361 694,81
602	251 118,14	3 361 831,14
603	251 136,69	3 361 900,09
604	251 160,18	3 361 977,09
605	251 184,96	3 362 067,47
606	251 285,24	3 362 428,69
607	251 303,59	3 362 491,73
608	251 308,41	3 362 499,42
609	251 307,89	3 362 499,73
610	251 313,89	3 362 509,85
611	251 309,69	3 362 512,26
612	251 323,96	3 362 564,99
613	251 366,86	3 362 719,53
614	251 385,07	3 362 789,50
615	251 403,72	3 362 852,23
616	251 445,99	3 362 880,02
617	251 500,86	3 362 915,36
618	251 698,21	3 363 045,32

619	251 821,41	3 363 125,71
620	251 904,85	3 363 124,39
621	251 992,91	3 363 122,77
622	252 168,16	3 363 119,55
623	252 350,48	3 363 116,21
624	252 529,84	3 363 112,92
625	252 705,43	3 363 109,71
626	252 778,45	3 363 107,17
627	252 881,26	3 363 106,52
628	253 001,72	3 363 106,20
629	253 056,46	3 363 102,28
630	253 135,43	3 363 099,73
631	253 225,43	3 363 098,91
632	253 305,42	3 363 097,49
633	253 399,18	3 363 095,67
634	253 483,92	3 363 093,43
635	253 573,78	3 363 091,62
636	253 644,68	3 363 091,47
637	253 751,41	3 363 089,10
638	253 855,35	3 363 087,74
639	253 937,25	3 363 074,40
640	254 028,37	3 363 060,72
641	254 116,00	3 363 046,94
642	254 204,94	3 363 033,14
643	254 270,78	3 363 022,99
644	254 324,81	3 363 015,15
645	254 398,64	3 363 003,63
646	254 506,40	3 362 988,24
647	254 557,54	3 362 979,62
648	254 647,55	3 362 964,92
649	254 718,83	3 362 954,32
650	254 811,95	3 362 938,33
651	254 900,96	3 362 923,93
652	254 996,80	3 362 909,48
653	255 069,00	3 362 919,38
654	255 239,50	3 362 943,00
655	255 317,41	3 362 953,34
656	255 467,84	3 362 974,59
657	255 558,47	3 362 986,84
658	255 736,21	3 363 012,03
659	255 822,32	3 363 024,29
660	255 910,99	3 363 036,77
661	255 994,25	3 363 048,81
662	256 172,00	3 363 074,00
663	256 252,34	3 363 085,49
664	256 291,08	3 363 024,04
665	256 339,69	3 362 948,16
666	256 429,53	3 362 808,23
667	256 565,37	3 362 597,81
668	256 797,67	3 362 232,16
669	256 842,47	3 362 162,09
670	256 863,86	3 362 127,99
671	256 906,77	3 361 994,45
672	257 053,30	3 361 776,96
673	257 688,66	3 360 833,98
674	257 944,71	3 360 453,94
675	257 947,37	3 360 440,28
676	257 892,00	3 360 064,60
677	257 834,68	3 360 091,92
678	257 775,16	3 360 120,73
679	257 714,06	3 360 150,09
680	257 714,94	3 360 155,40
681	257 691,28	3 360 158,98

682	257 687,27	3 360 134,93
683	257 700,67	3 360 132,65
684	257 704,48	3 360 130,53
685	257 765,70	3 360 101,14
686	257 825,29	3 360 072,30
687	257 895,95	3 360 038,63
688	258 083,75	3 359 947,61
689	258 255,47	3 359 365,13
690	258 402,42	3 359 228,82
691	258 508,74	3 359 130,19
692	258 876,02	3 358 893,99
693	259 289,10	3 358 726,94
694	259 695,73	3 359 037,34
695	259 746,84	3 358 983,86
696	259 760,89	3 358 969,02
697	259 777,51	3 358 981,86
698	259 764,05	3 358 998,51
699	259 763,43	3 358 997,97
700	259 715,03	3 359 048,63
701	260 022,20	3 359 197,98
702	260 082,07	3 359 227,09
703	260 139,49	3 359 254,55
704	260 204,01	3 359 283,94
705	261 049,01	3 359 668,93
706	261 339,08	3 359 800,83
707	261 847,98	3 360 052,20
708	262 142,05	3 360 165,90
709	262 458,05	3 360 309,57
710	262 691,22	3 360 415,58
711	262 973,11	3 360 543,76
712	263 026,47	3 360 581,08
713	263 255,65	3 360 686,88
714	263 754,23	3 360 521,77
715	263 788,30	3 360 502,96
1	263 809,02	3 360 516,36

Заинтересованные лица в течение тридцати дней со дня опубликования настоящего сообщения могут ознакомиться с поступившим ходатайством об установлении публичного сервитута и прилагаемым к нему описанием местоположения границ публичного сервитута по адресу: ул. Комсомольская, д.7, рп. Октябрьский, Устьянский район, Архангельская область, 165210, в Комитет по управлению муниципальным имуществом администрации Устьянского муниципального района Архангельской области, в рабочие дни с 08-00 до 17-00 (обеденный перерыв с 13-00 до 14-00) (официальный сайт администрации Устьянского муниципального района Архангельской области – www.ustyaniy.ru).

Правообладатели земельных участков, если их права не зарегистрированы в Едином государственном реестре недвижимости, в течение тридцати дней со дня опубликования настоящего сообщения могут подать заявление об учете их прав (обременений прав) на земельный участок с приложением копий документов, подтверждающих эти права (обременения прав), с указанием почтового адреса и (или) адреса электронной почты.