



**АДМИНИСТРАЦИЯ
УСТЬЯНСКОГО МУНИЦИПАЛЬНОГО РАЙОНА
АРХАНГЕЛЬСКОЙ ОБЛАСТИ**

ПОСТАНОВЛЕНИЕ

от 1 июля 2021 года № 907

р.п. Октябрьский

Об установлении публичного сервитута

На основании ходатайства публичного акционерного общества «Межрегиональная распределительная сетевая компания Северо-Запада» в соответствии с подпунктом 1 статьи 39.37, подпунктом 5 статьи 39.38 и подпунктом 2 пункта 1 статьи 39.43 Земельного кодекса Российской Федерации администрация Устьянского муниципального района Архангельской области

ПОСТАНОВЛЯЕТ:

1. Установить в пользу публичного акционерного общества «Межрегиональная распределительная сетевая компания Северо-Запада» (ОГРН 1047855175785, ИНН 7802312751, почтовый адрес: 163045, г.Архангельск, Кузнечихинский промузел, 4 проезд, строение 5 публичный сервитут общей площадью 17482 кв.м, с целью размещения объекта электросетевого хозяйства (ВЛ-10кВ №6 от ПС«Заячерецкая») в отношении:

1.1 земельных участков с кадастровыми номерами:

- 29:18:173502:6, расположенный по адресу: обл. Архангельская, р-н Устьянский, д. Ульяновская, ул. Центральная, 1а;
- 29:18:173502:325, расположенный по адресу: участок находится примерно в 267 метрах по направлению на юго-запад от ориентира жилой дом, расположенного за пределами земельного участка, адрес ориентира: Архангельская обл., Устьянский муниципальный р-н, МО «Ростовско-Минское», дер.Ульяновская, ул.Центральная, д.2;
- 29:18:173502:360, расположенный по адресу: Архангельская область, Устьянский район, МО "Ростовско-Минское";
- 29:18:175801:76, расположенный по адресу: Архангельская область, Устьянский район, МО "Ростовско-Минское";
- 29:18:175801:57, расположенный по адресу: примерно в 300 метрах по направлению на юго-восток от ориентира д.Ульяновская, расположенного за пределами участка, адрес ориентира: обл.Архангельская, р-н Устьянский, д.Ульяновская;
- 29:18:175801:10, расположенный по адресу: обл. Архангельская, р-н Устьянский, д. Ульяновская;
- 29:18:000000:2891, расположенный по адресу: Российская Федерация, Архангельская обл., Устьянский м.р-н, СКП «Ростово»;

1.2 земель, расположенных в кадастровых кварталах:

- 29:18:173502, 29:18:175801.

2. Утвердить границы публичного сервитута согласно приложению.
3. Срок публичного сервитута устанавливается на 49 (сорок девять) лет.
4. Срок, в течение которого использование частей земельных участков и расположенных на них объектов недвижимого имущества в соответствии с их разрешенным использованием будет невозможно или существенно затруднено в связи с осуществлением сервитута, составляет 20 дней.

5. Обоснованием необходимости установления публичного сервитута является Свидетельство о государственной регистрации права № 29-29-21/004/2008-006 от 08.07.2008 г.

6. Порядок установления зон с особыми условиями использования территорий и содержание ограничений прав на земельные участки в границах таких зон установлен постановлением Правительства Российской Федерации от 24.02.2009 № 160 «О порядке установления охранных зон объектов электросетевого хозяйства и особых условий использования земельных участков, расположенных в границах таких зон».

7. Владелец публичного сервитута обязан привести земельный участок в состояние, пригодное для его использования в соответствии с разрешенным использованием, в срок не позднее чем три месяца после завершения строительства инженерного сооружения, для размещения которого был установлен публичный сервитут.

8. Владелец публичного сервитута обязан снести объекты, размещенные им на основании публичного сервитута, и осуществить при необходимости рекультивацию земельного участка в срок не позднее чем шесть месяцев с момента прекращения публичного сервитута.

9. Владелец публичного сервитута вправе до окончания срока публичного сервитута обратиться с ходатайством об установлении публичного сервитута на новый срок.

10. Комитету по управлению муниципальным имуществом администрации Устьянского муниципального района Архангельской области в течение 5 рабочих дней со дня принятия решения об установлении публичного сервитута обеспечить опубликование настоящего постановления (за исключением приложений к нему) в муниципальном вестнике «Устьяны» и разместить на официальном сайте администрации Устьянского муниципального района Архангельской области в информационно-телекоммуникационной сети «Интернет».

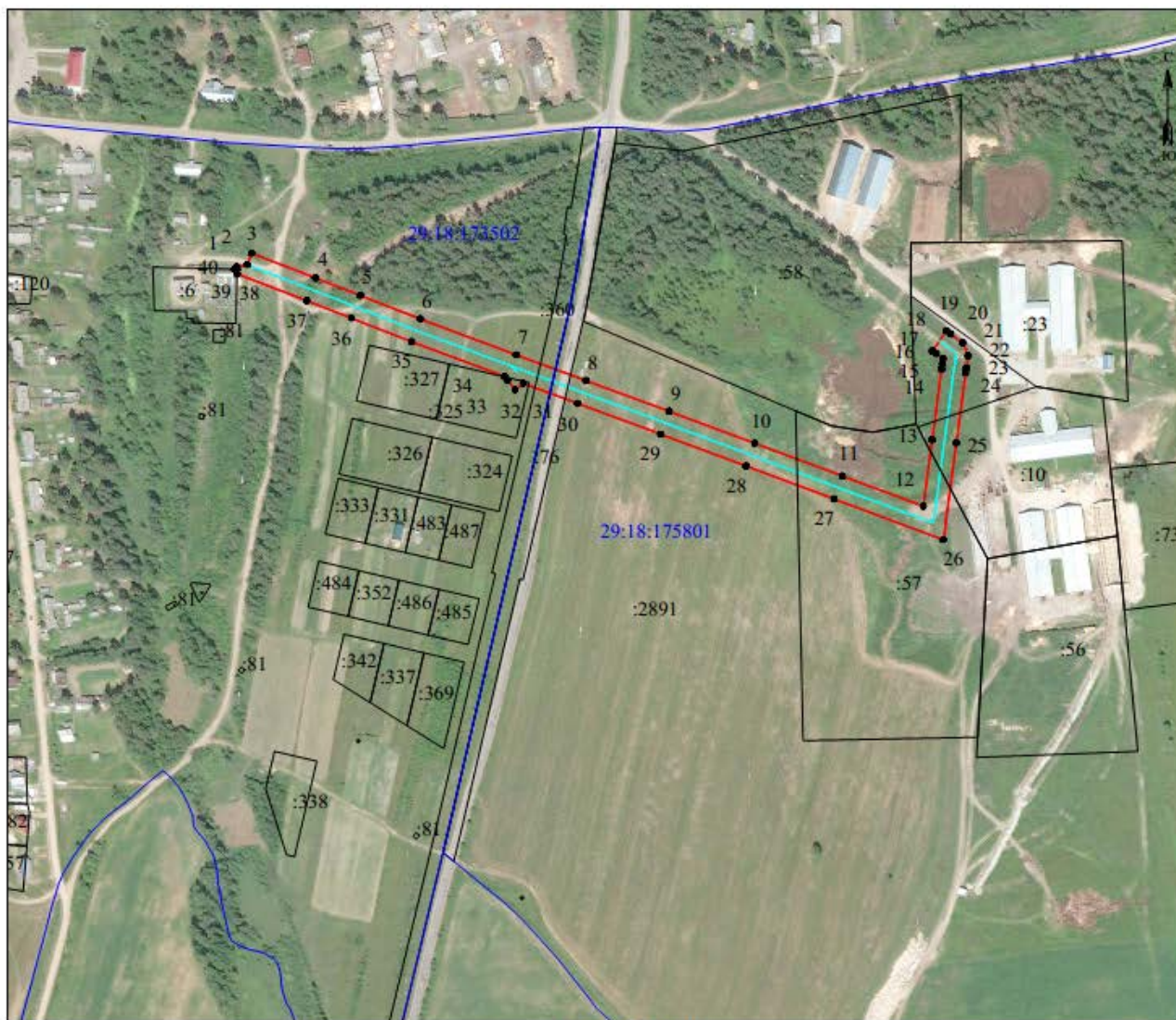
11. Публичный сервитут считается установленным со дня внесения сведений о нем в Едином государственном реестре недвижимости.

Приложение 1
к постановлению администрации
Устьянского муниципального района
Архангельской области от 1 июля 2021 г. № 907

Публичный сервитут объекта электросетевого хозяйства "ВЛ-10кВ №6 от ПС
«Заячерецкая»",
в кадастровых кварталах 29:18:173502, 29:18:175801,
расположенного по адресу: Архангельская область, Устьянский район

<p>Схема расположения границ публичного сервитута объекта электросетевого хозяйства "ВЛ-10кВ №6 от ПС "Зачерецкая"", расположенного по адресу: Архангельская область, Устьянский район</p>	<h3>Утверждена</h3>
<p>Площадь испрашиваемого публичного сервитута 17482 кв.м.</p>	<p>(наименование документа об утверждении, включая</p>
<p>Каталог координат: Приложение 1 на 1 листе</p>	<p>наименования органов государственной власти или</p>
<p>Система координат: МСК-29, зона 3</p>	<p>органов местного самоуправления, принявших</p>
	<p>решение об утверждении схемы или подписавших соглашение о перераспределении земельных участков)</p>
<p>от _____</p>	<p>№ _____</p>

Кадастровые номера земельных участков, в отношении которых испрашивается публичный сервитут: 29:18:173502:6, 29:18:173502:325, 29:18:173502:360, 29:18:175801:76, 29:18:175801:57, 29:18:175801:10, 29:18:000000:2891; земли кадастровых кварталов: 29:18:173502, 29:18:175801;



Масштаб 1:5000

- Условные обозначения:
- проектные границы публичного сервитута;
 - объект электросетевого хозяйства "ВЛ-10кВ №6 от ПС "Зачерецкая"";
 - :360 границы и кадастровый номер земельного участка сведения о котором содержится в ЕГРН;
 - 29:18:175801 номер и граница кадастрового квартала;
 - 1 ● обозначение и номер характерной точки проектных границ публичного сервитута.

Кадастровый инженер
ЛЫСЕНКО
 Евгений
 Эммануилович
 "23" апреля 2021г.

**Каталог координат границ публичного сервитута
объекта электросетевого хозяйства: «ВЛ-10кВ №6 от ПС «Заячерецкая»»**

Площадь публичного сервитута: 17482 кв.м.		
Метод определения координат: Метод спутниковых геодезических измерений (определений)		
Система координат: МСК - 29, зона 3		
Средняя квадратичная погрешность определения координат характерных точек контура (Mт) = 0,10 м		
Обозначение характерных точек границ	Координаты, м	
	X	Y
1	2	3
1	242 423,29	3 350 439,38
2	242 425,29	3 350 448,52
3	242 435,27	3 350 452,37
4	242 413,61	3 350 508,46
5	242 398,19	3 350 547,71
6	242 377,64	3 350 600,28
7	242 346,10	3 350 684,57
8	242 323,49	3 350 745,80
9	242 296,54	3 350 818,72
10	242 268,44	3 350 893,73
11	242 239,68	3 350 970,76
12	242 213,12	3 351 041,74
13	242 271,64	3 351 049,59
14	242 333,51	3 351 057,82
15	242 337,83	3 351 058,53
16	242 342,69	3 351 059,20
17	242 347,09	3 351 053,23
18	242 349,48	3 351 049,79
19	242 367,06	3 351 061,99
20	242 364,50	3 351 065,68
21	242 356,67	3 351 076,30
22	242 345,26	3 351 081,16
23	242 334,63	3 351 079,70
24	242 330,36	3 351 078,99
25	242 268,80	3 351 070,80
26	242 183,67	3 351 059,38
27	242 219,63	3 350 963,27
28	242 248,40	3 350 886,24
29	242 276,49	3 350 811,26
30	242 303,41	3 350 738,38
31	242 321,06	3 350 690,60
32	242 315,45	3 350 683,48
33	242 323,85	3 350 676,85
34	242 327,10	3 350 674,29
35	242 357,66	3 350 592,64
36	242 378,26	3 350 539,90
37	242 393,67	3 350 500,69
38	242 417,26	3 350 439,59
39	242 421,29	3 350 439,56
40	242 421,35	3 350 437,38
1	242 423,29	3 350 439,38

Кадастровый инженер:		Лысенко Е.Э.	Дата: 23.04.2021г.
----------------------	--	--------------	--------------------