



**АДМИНИСТРАЦИЯ
УСТЬЯНСКОГО МУНИЦИПАЛЬНОГО РАЙОНА
АРХАНГЕЛЬСКОЙ ОБЛАСТИ**

ПОСТАНОВЛЕНИЕ

от 1 июля 2021 года № 908

р.п. Октябрьский

Об установлении публичного сервитута

На основании ходатайства публичного акционерного общества «Межрегиональная распределительная сетевая компания Северо-Запада» в соответствии с подпунктом 1 статьи 39.37, подпунктом 5 статьи 39.38 и подпунктом 2 пункта 1 статьи 39.43 Земельного кодекса Российской Федерации администрация Устьянского муниципального района Архангельской области

ПОСТАНОВЛЯЕТ:

1. Установить в пользу публичного акционерного общества «Межрегиональная распределительная сетевая компания Северо-Запада» (ОГРН 1047855175785, ИНН 7802312751, почтовый адрес: 163045, г.Архангельск, Кузнечихинский промузел, 4 проезд, строение 5 публичный сервитут общей площадью 729115 кв.м, с целью размещения объекта электросетевого хозяйства (ВЛ-10кВ №5 от ПС«Заячерецкая») в отношении:

1.1 земельных участков с кадастровыми номерами:

- 29:18:000000:2891, расположенный по адресу: Российская Федерация, Архангельская обл., Устьянский м.р-н, СКП «Ростово»;
- 29:18:173502:6, расположенный по адресу: обл. Архангельская, р-н Устьянский, д. Ульяновская, ул. Центральная, 1а;
- 29:18:173502:139(входящий в состав единого землепользования 29:18:000000:81), расположенный по адресу: обл. Архангельская, р-н Устьянский;
- 29:18:173502:360, расположенный по адресу: Архангельская область, Устьянский район, МО "Ростовско-Минское";
- 29:18:173901:34, расположенный по адресу: Архангельская область, Устьянский район, МО "Ростовско-Минское";
- 29:18:174001:24, расположенный по адресу: Архангельская область, Устьянский район, МО "Ростовско-Минское";
- 29:18:174201:31, расположенный по адресу: Архангельская область, Устьянский район, МО "Ростовско-Минское";
- 29:18:174301:112, расположенный по адресу: Архангельская область, Устьянский район, МО "Ростовско-Минское";
- 29:18:175901:43, расположенный по адресу: Архангельская область, Устьянский район, МО "Ростовско-Минское";

- 29:18:176101:21, расположенный по адресу: Архангельская область, Устьянский район, МО "Ростовско-Минское";
- 29:18:176101:23, расположенный по адресу: примерно в 250 метрах по направлению на северо-запад от ориентира д. Сарбала, адрес ориентира: Архангельская область, Устьянский муниципальный район, МО «Ростовско-Минское»;
- 29:18:182001:127, расположенный по адресу: примерно в 70 метрах на северо-восток от ориентира дер. Рубчевская, адрес ориентира: Архангельская обл., Устьянский муниципальный р-н, МО «Ростовско-Минское», дер. Рубчевская;
- 29:18:182001:129, расположенный по адресу: примерно в 90 метрах на северо-восток от ориентира дер. Рубчевская, адрес ориентира: Архангельская обл., Устьянский муниципальный р-н, МО «Ростовско-Минское», дер. Рубчевская;

1.2 земель, расположенных в кадастровых кварталах:

- 29:18:173502, 29:18:173901, 29:18:174001, 29:18:174201, 29:18:175801, 29:18:174301, 29:18:176101, 29:18:175901, 29:18:176201, 29:18:181501, 29:18:181601, 29:18:181701, 29:18:181801, 29:18:181901, 29:18:182602, 29:18:182001, 29:18:182101, 29:18:181201, 29:18:181101, 29:18:182501, 29:18:180901, 29:18:180801, 29:18:180701, 29:18:180601, 29:18:180501, 29:18:180401, 29:18:180201, 29:18:181401.

2. Утвердить границы публичного сервитута согласно приложению.
3. Срок публичного сервитута устанавливается на 49 (сорок девять) лет.
4. Срок, в течение которого использование частей земельных участков и расположенных на них объектов недвижимого имущества в соответствии с их разрешенным использованием будет невозможно или существенно затруднено в связи с осуществлением сервитута, составляет 20 дней.

5. Обоснованием необходимости установления публичного сервитута является Свидетельство о государственной регистрации права № 29-29-21/004/2008-006 от 08.07.2008 г.

6. Порядок установления зон с особыми условиями использования территорий и содержание ограничений прав на земельные участки в границах таких зон установлен постановлением Правительства Российской Федерации от 24.02.2009 № 160 «О порядке установления охранных зон объектов электросетевого хозяйства и особых условий использования земельных участков, расположенных в границах таких зон».

7. Владелец публичного сервитута обязан привести земельный участок в состояние, пригодное для его использования в соответствии с разрешенным использованием, в срок не позднее чем три месяца после завершения строительства инженерного сооружения, для размещения которого был установлен публичный сервитут.

8. Владелец публичного сервитута обязан снести объекты, размещенные им на основании публичного сервитута, и осуществить при необходимости рекультивацию земельного участка в срок не позднее чем шесть месяцев с момента прекращения публичного сервитута.

9. Владелец публичного сервитута вправе до окончания срока публичного сервитута обратиться с ходатайством об установлении публичного сервитута на новый срок.

10. Комитету по управлению муниципальным имуществом администрации Устьянского муниципального района Архангельской области в течение 5 рабочих дней со дня принятия решения об установлении публичного сервитута обеспечить опубликование настоящего постановления (за исключением приложений к нему) в муниципальном вестнике «Устьяны» и разместить на официальном сайте

администрации Устьянского муниципального района Архангельской области в информационно-телекоммуникационной сети «Интернет».

11. Публичный сервитут считается установленным со дня внесения сведений о нем в Едином государственном реестре недвижимости.

Глава Устьянского муниципального района

А.А. Хоробров

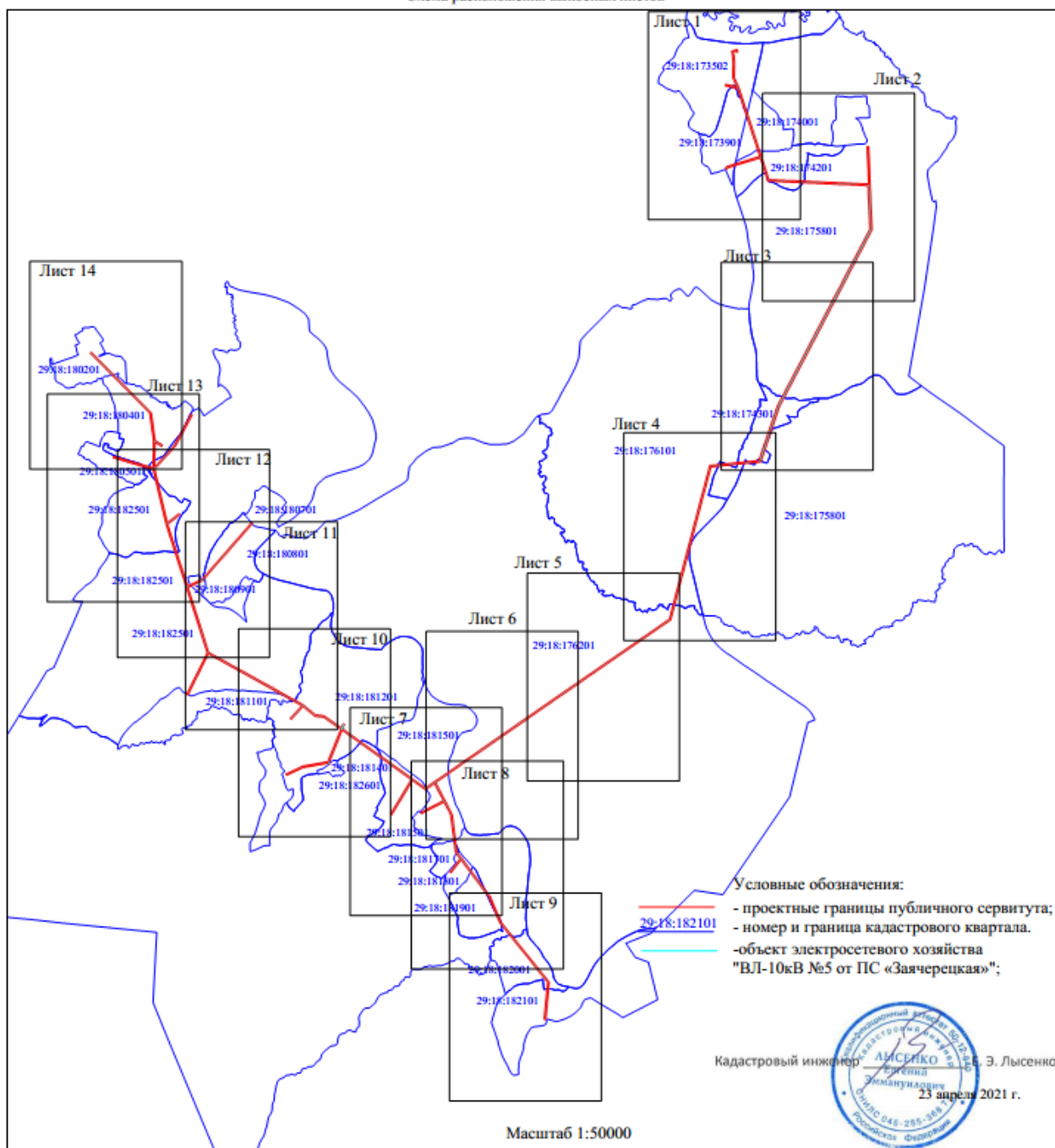
Приложение 1
к постановлению администрации
Устьянского муниципального района
Архангельской области от 1 июля 2021 г. № 908

Публичный сервитут объекта электросетевого хозяйства "ВЛ-10кВ №5 от ПС «Заячерецкая»",
в кадастровых кварталах 29:18:173502, 29:18:173901, 29:18:174001, 29:18:174201,
29:18:175801, 29:18:174301, 29:18:176101, 29:18:175901, 29:18:176201, 29:18:181501,
29:18:181601, 29:18:181701, 29:18:181801, 29:18:181901, 29:18:182602, 29:18:182001,
29:18:182101, 29:18:181201, 29:18:181101, 29:18:182501, 29:18:180901, 29:18:180801,
29:18:180701, 29:18:180601, 29:18:180501, 29:18:180401, 29:18:180201, 29:18:181401,
расположенного по адресу: Архангельская область, Устьянский район

<p><i>Схема расположения границ публичного сервитута объекта электросетевого хозяйства "ВЛ-10кВ №5 от ПС «Заячерецкая», расположенного по адресу: Архангельская область, Устьянский район</i></p> <p>Площадь испрашиваемого публичного сервитута 729115 кв.м.</p> <p>Каталог координат: Приложение 1 на 15 листах</p> <p>Система координат: МСК-29, зона 3</p>	Утверждена
	<small>(наименование документа об утверждении, включая)</small>
	<small>наименование органа государственной власти или</small>
	<small>органа местного самоуправления, принявшего</small>
	<small>решение об утверждении схемы или подписавшего соглашение о передаче/приобретении земельных участков)</small>
	от _____ № _____

Кадастровые номера земельных участков, в отношении которых испрашивается публичный сервитут: 29:18:000000:2891, 29:18:173502:6, 29:18:173502:139 (входящий в состав единого землепользования 29:18:000000:81), 29:18:173502:360, 29:18:173901:34, 29:18:174001:24, 29:18:174201:31, 29:18:174301:112, 29:18:175901:43, 29:18:176101:21, 29:18:176101:23, 29:18:182001:127, 29:18:182001:129, земли кадастровых кварталов: 29:18:173502, 29:18:173901, 29:18:174001, 29:18:174201, 29:18:175801, 29:18:174301, 29:18:176101, 29:18:175901, 29:18:176201, 29:18:181501, 29:18:181601, 29:18:181701, 29:18:181801, 29:18:181901, 29:18:182602, 29:18:182001, 29:18:182101, 29:18:181201, 29:18:181101, 29:18:182501, 29:18:180901, 29:18:180801, 29:18:180701, 29:18:180601, 29:18:180501, 29:18:180401, 29:18:180201, 29:18:181401

Схема расположения выносных листов





Система координат: МСК-29, зона 3

Масштаб 1:5000

- Условные обозначения:
- проектные границы публичного сервитута;
 - объект электросетевого хозяйства "ВЛ-10кВ №5 от ПС «Заячерецкая»;
 - границы и кадастровый номер земельного участка сведения о котором содержатся в ЕГРН;
 - 29:18:173901 - номер и граница кадастрового квартала;
 - - обозначение и номер характерной точки проектных границ публичного сервитута.

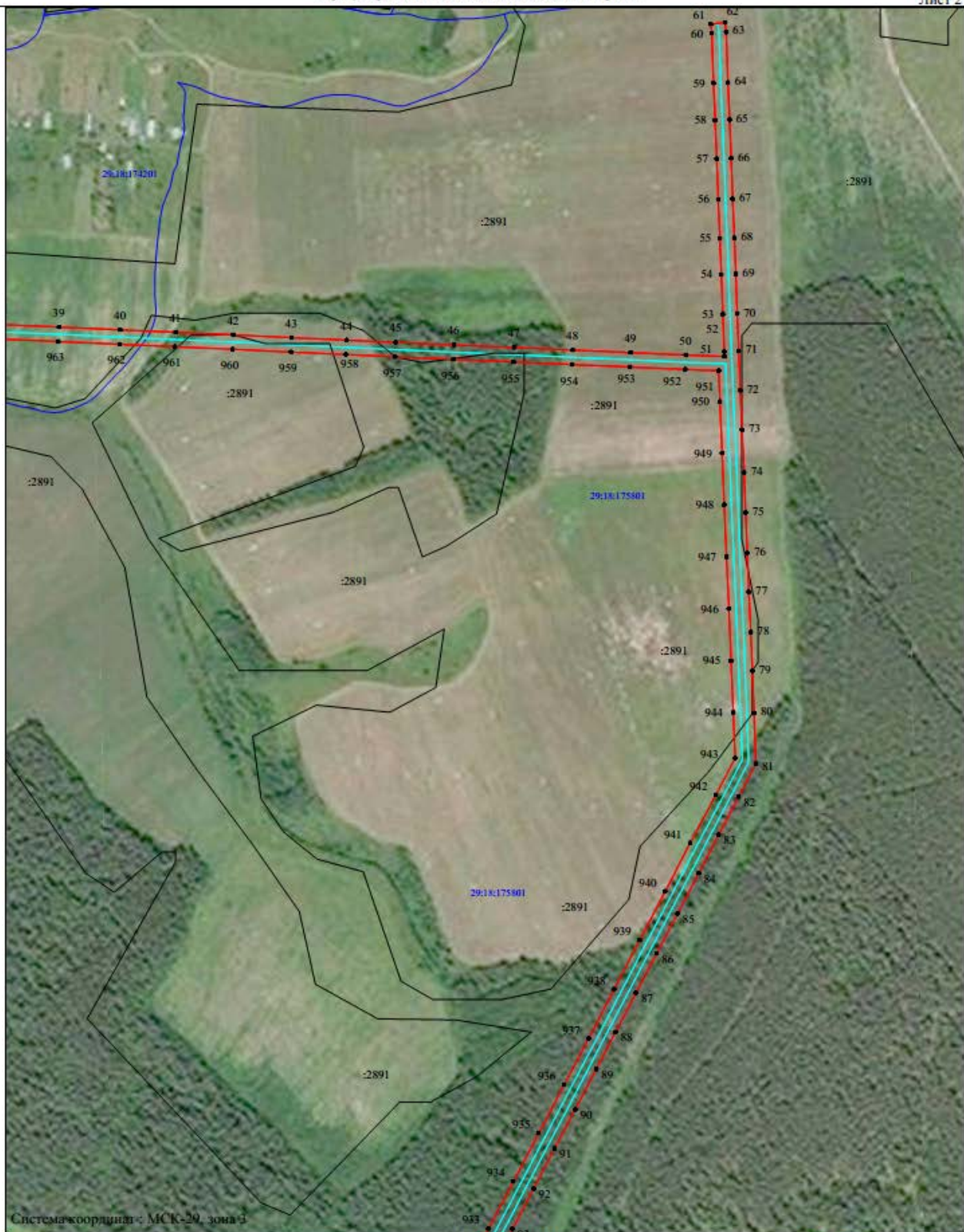
Кадастровый инженер



Э. Лысенко

21 апреля 2021г.

Схема расположения границ публичного сервитута объекта электросетевого хозяйства "ВЛ-10кВ №5 от ПС «Заячерецкая»", расположенного по адресу: Архангельская область, Устьянский район



Система координат: МСК-29, зона 4

Масштаб 1:5000

- Условные обозначения:**
- проектные границы публичного сервитута;
 - объект электросетевого хозяйства "ВЛ-10кВ №5 от ПС «Заячерецкая»;
 - границы и кадастровый номер земельного участка сведения о котором содержатся в ЕГРН;
 - номер и граница кадастрового квартала;
 - — обозначение и номер характерной точки проектных границ публичного сервитута.

Кадастровый инженер

ИЗМЕНКО Э. Э. Лысенко

ИНЖЕНЕР

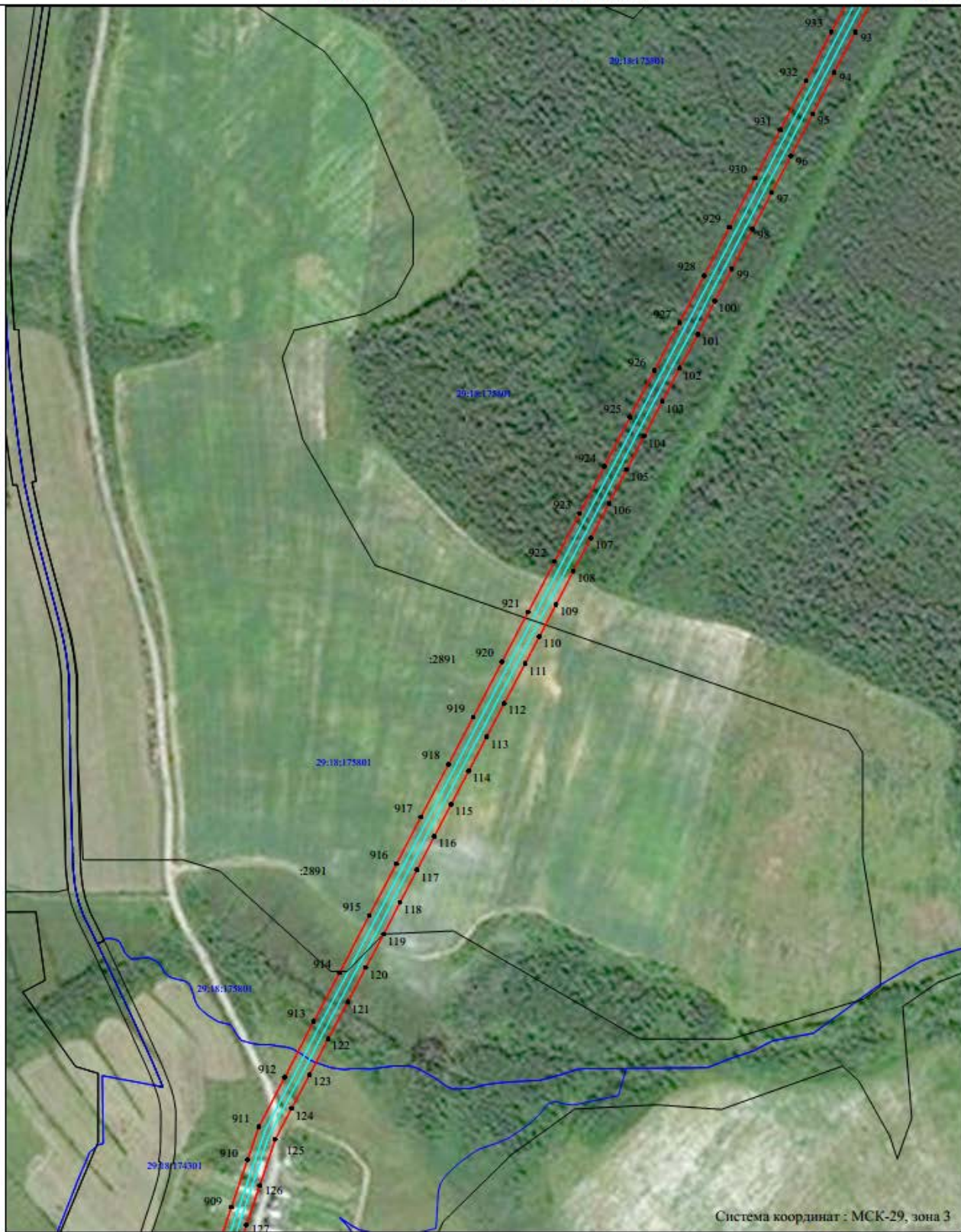
ДИМИТРИЙ

ОБЛАСТНОЙ ЦЕНТР ЗАДАНИЯ

848-255-33

21 апреля 2021г.

РОССИЙСКАЯ ФЕДЕРАЦИЯ



Масштаб 1:5000

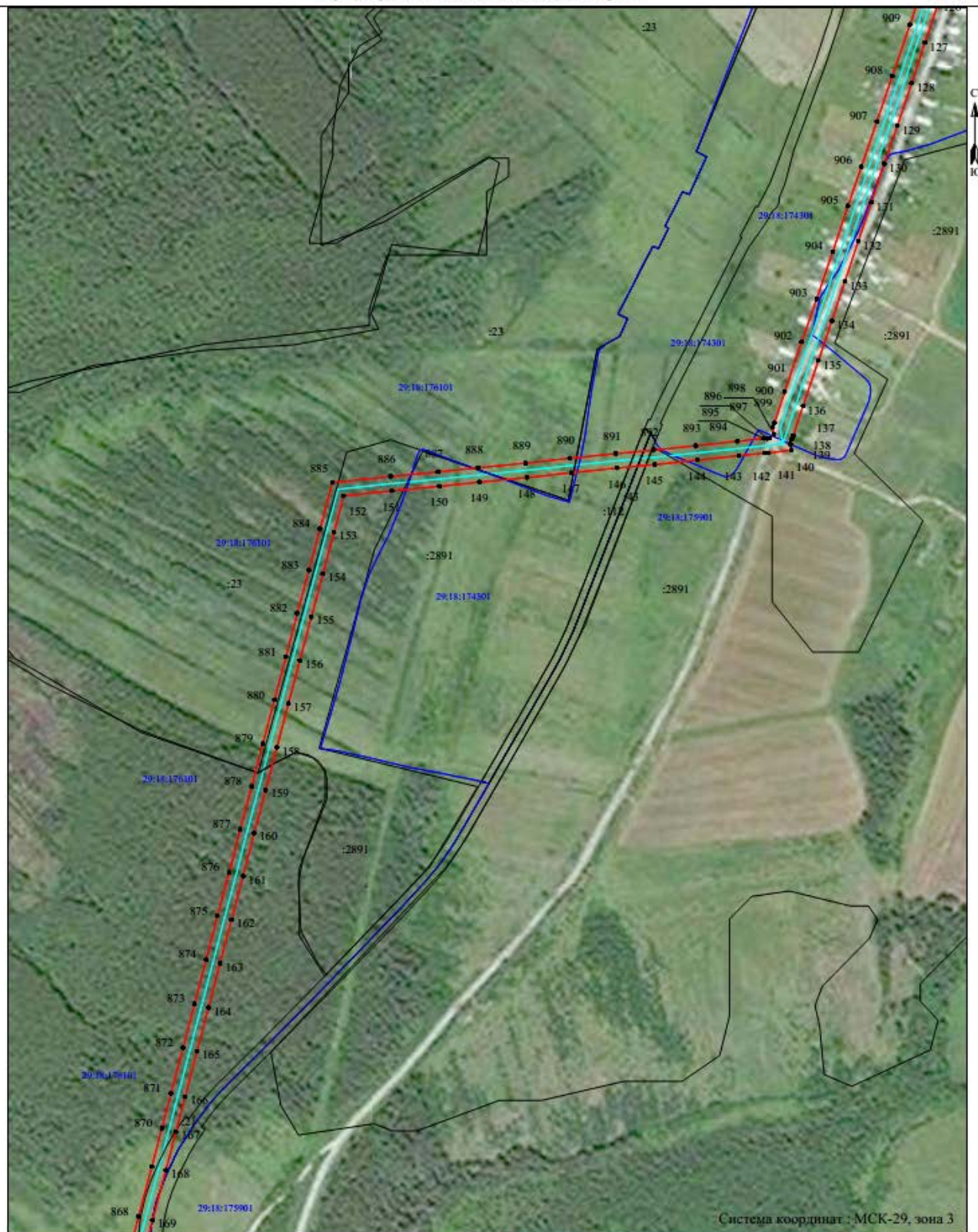
Система координат: МСК-29, зона 3

- Условные обозначения:
- проектные границы публичного сервитута;
 - объект электросетевого хозяйства "ВЛ-10кВ №5 от ПС «Заячерецкая»;
 - границы и кадастровый номер земельного участка сведения о котором содержится в ЕГРН;
 - номер и граница кадастрового квартала;
 - обозначение и номер характерной точки проектных границ публичного сервитута.

Кадастровый инженер Э. Лысенко



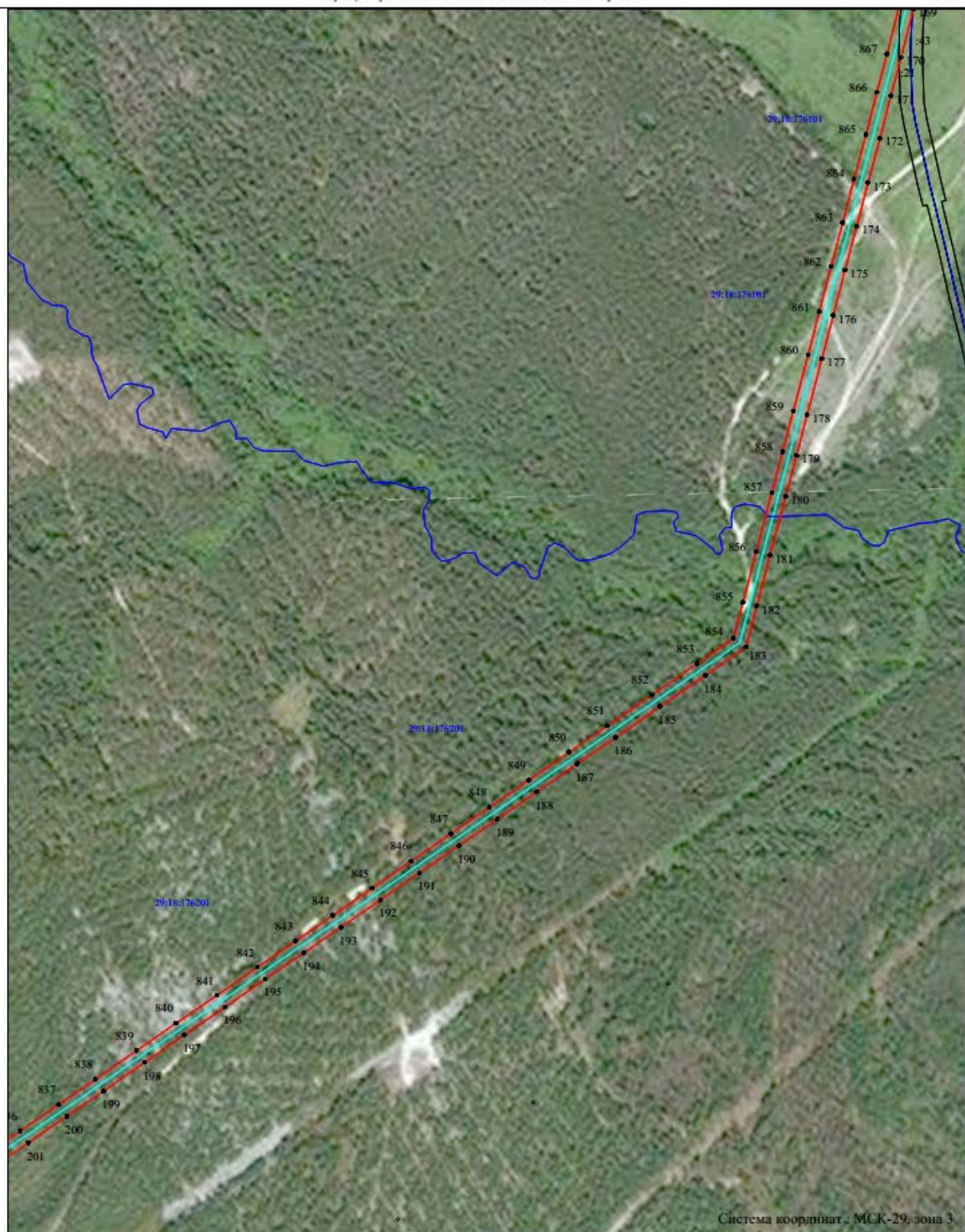
апреля 2021г.



Масштаб 1:5000

- Условные обозначения:
- проектные границы публичного сервитута;
 - объект электросетевого хозяйства "ВЛ-10кВ №5 от ПС «Заячерецкая»";
 - границы и кадастровый номер земельного участка сведения о котором содержатся в ЕГРН;
 - 29:18:173502 - номер и граница кадастрового квартала;
 - - обозначение и номер характерной точки проектных границ публичного сервитута.

Кадастровый инженер
АЛСЕНКО Э.А. Э. Лысенко
 Специалист
 Лицензия № 50/01-2019-001/2019-001/001/2019-001/001/001
 от 21 апреля 2021г.



Масштаб 1:5000

- Условные обозначения:
- проектные границы публичного сервитута;
 - объект электросетевого хозяйства "ВЛ-10кВ №5 от ПС «Завчерецкая»";
 - границы и кадастровый номер земельного участка сведения о котором содержатся в ЕГРН;
 - 29:18:176201 - номер и граница кадастрового квартала;
 - - обозначение и номер характерной точки проектных границ публичного сервитута.

Кадастровый инженер
 АИССЕКО
 Е.А. З. Лысенко
 21 апреля 2021г.



Система координат : МСК-29, зона 3

Масштаб 1:5000

- Условные обозначения:
- проектные границы публичного сервитута;
 - объект электросетевого хозяйства "ВЛ-10кВ №5 от ПС «Заячерецкая»;
 - границы и кадастровый номер земельного участка сведения о котором содержатся в ЕГРН;
 - номер и граница кадастрового квартала;
 - обозначение и номер характерной точки проектных границ публичного сервитута.

Кадастровый инженер



21 апреля 2021г.

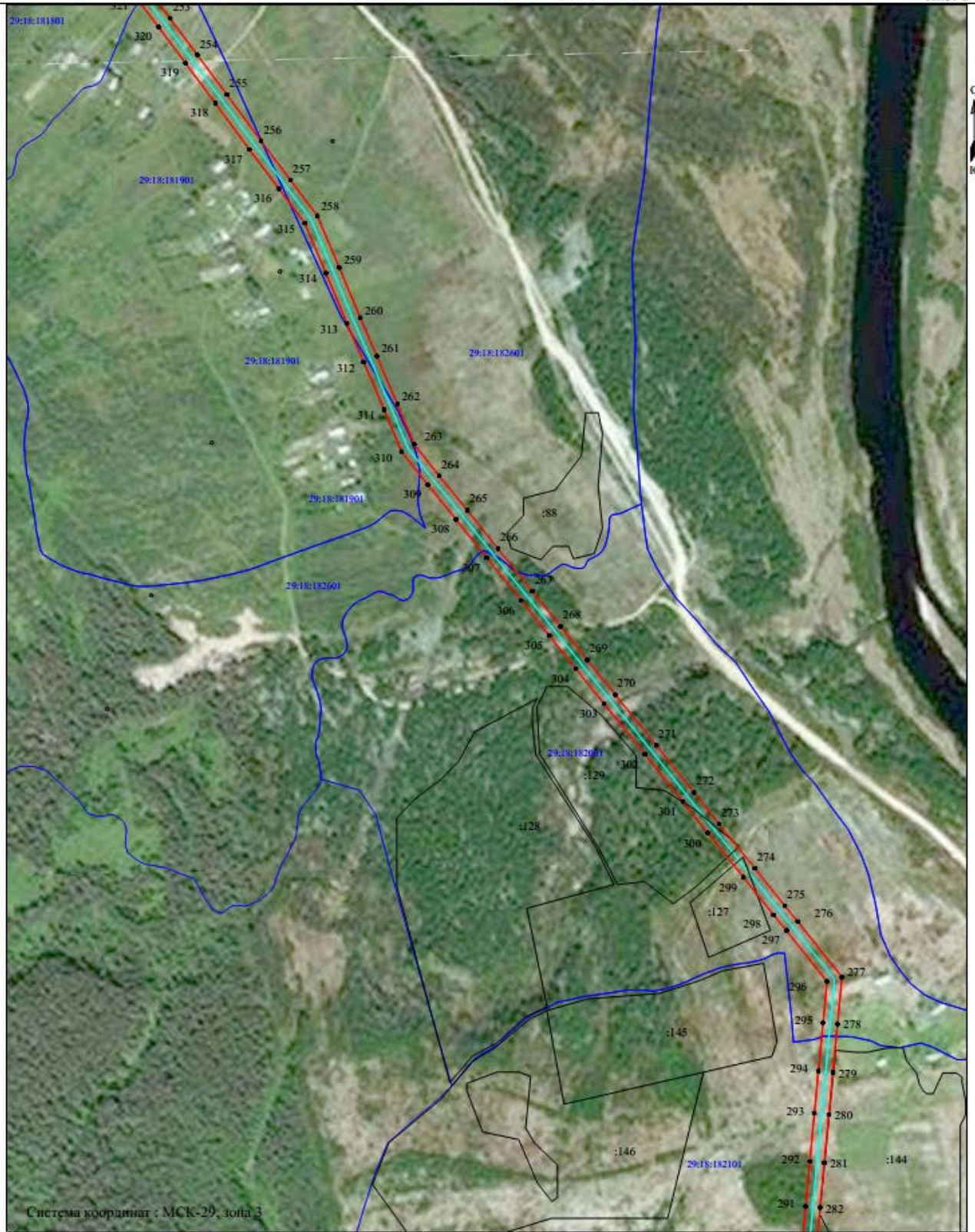


Масштаб 1:5000

- Условные обозначения:
- проектные границы публичного сервитута;
 - объект электросетевого хозяйства "ВЛ-10кВ №5 от ПС «Завичерецкая»;
 - границы и кадастровый номер земельного участка сведения о котором содержится в ЕГРН;
 - 29:18:181501 номер и граница кадастрового квартала;
 - обозначение и номер характерной точки проектных границ публичного сервитута.

Кадастровый инженер Э. Лысенко

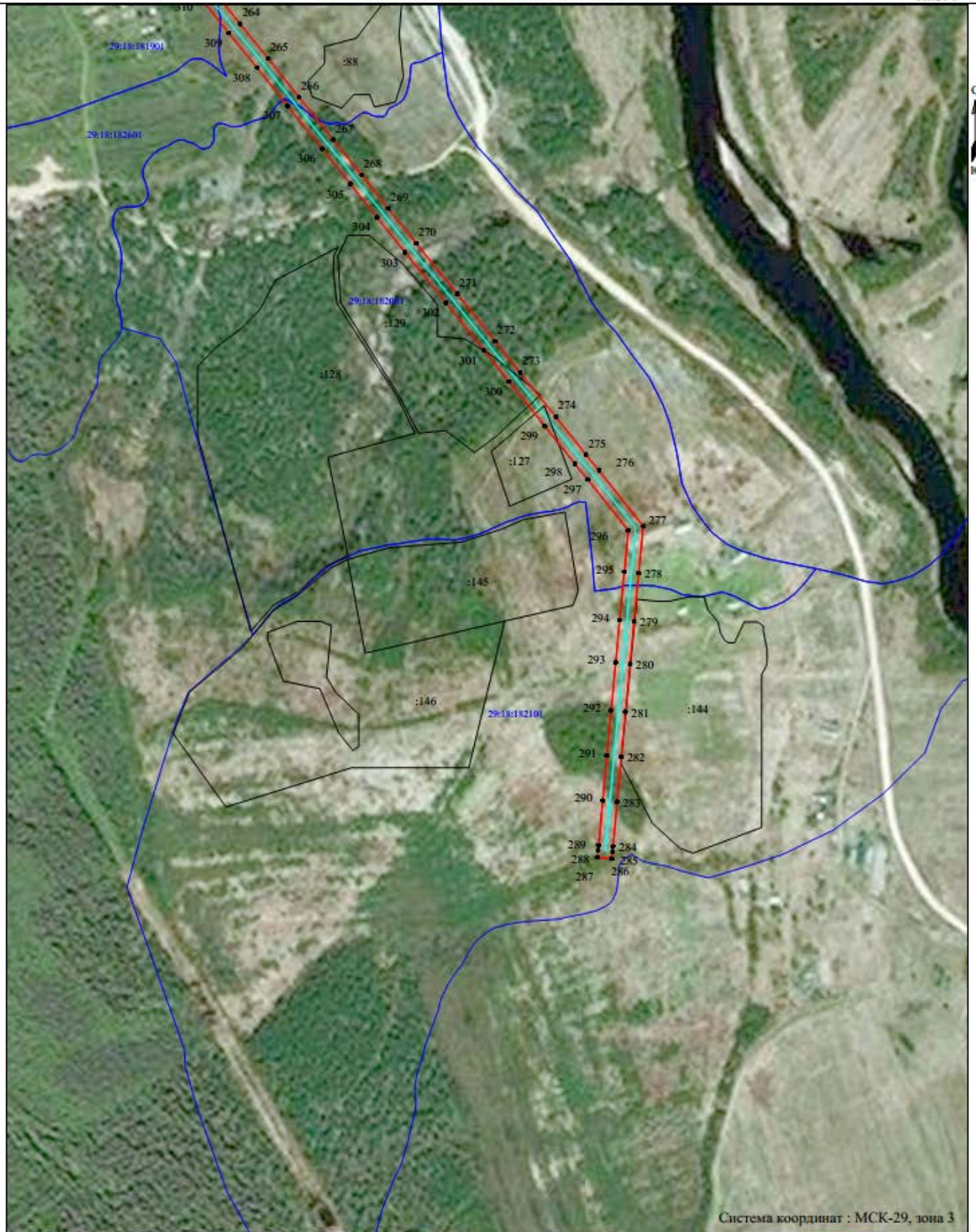




- Условные обозначения:
- проектные границы публичного сервитута;
 - объект электросетевого хозяйства "ВЛ-10кВ №5 от ПС «Зачерецкая»";
 - границы и кадастровый номер земельного участка сведения о котором содержится в ЕГРН;
 - номер и граница кадастрового квартала;
 - обозначение и номер характерной точки проектных границ публичного сервитута.

Кадастровый инженер
 ЛИСЕИКО
 Э. Лысенко
 24 апреля 2021г.



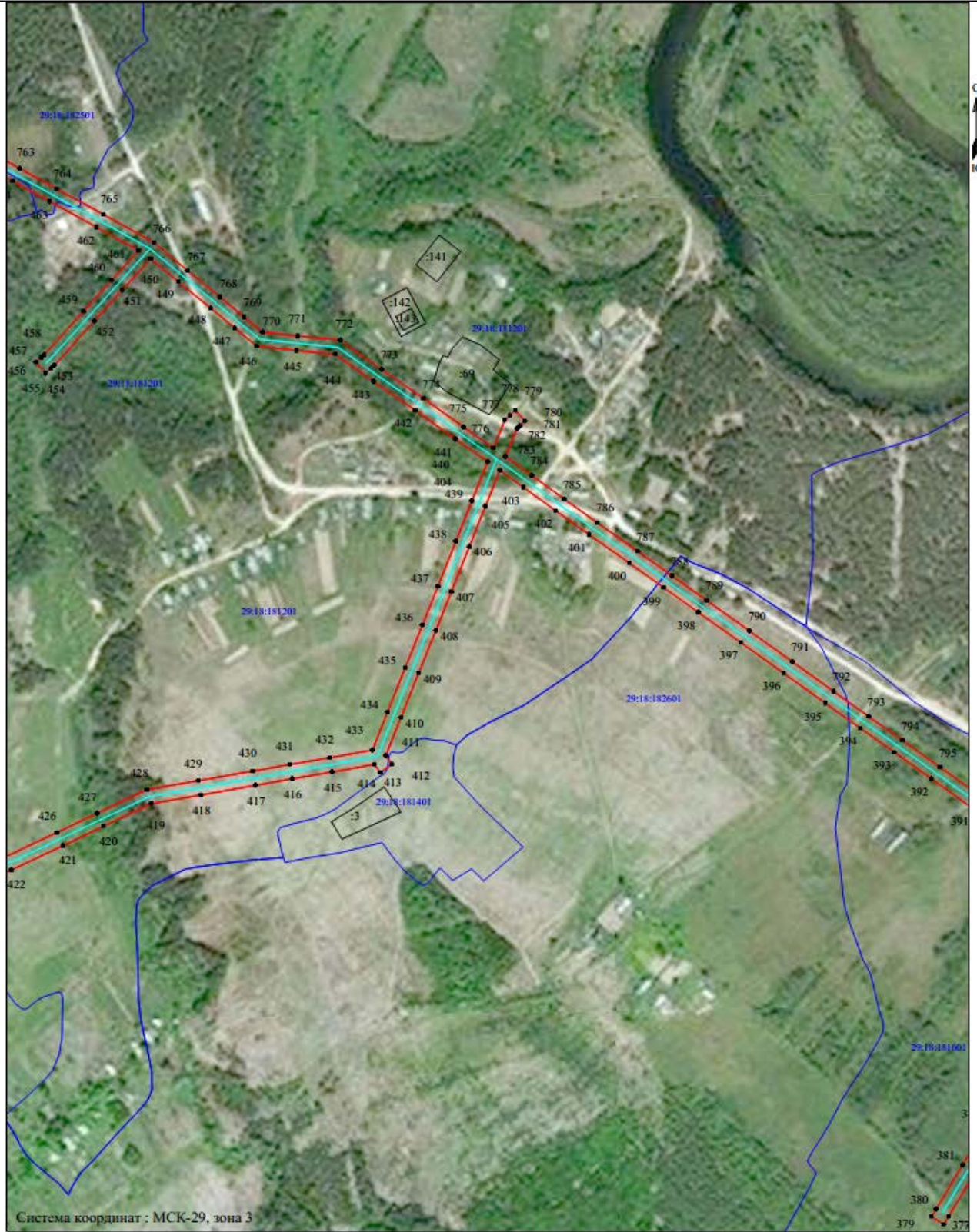


Масштаб 1:5000

- Условные обозначения:
- проектные границы публичного сервитута;
 - объект электросетевого хозяйства "ВЛ-10кВ №5 от ПС «Завичерецкая»";
 - границы и кадастровый номер земельного участка сведения о котором содержится в ЕГРН;
 - :146 номер и граница кадастрового квартала;
 - 29:18:182101 номер и граница кадастрового квартала;
 - обозначение и номер характерной точки проектных границ публичного сервитута.

Кадастровый инженер **ЛИСЕНКО** Э. Лысенко
 Инженер
 Зинаидулов
 24 апреля 2021г.





Система координат : МСК-29, зона 3

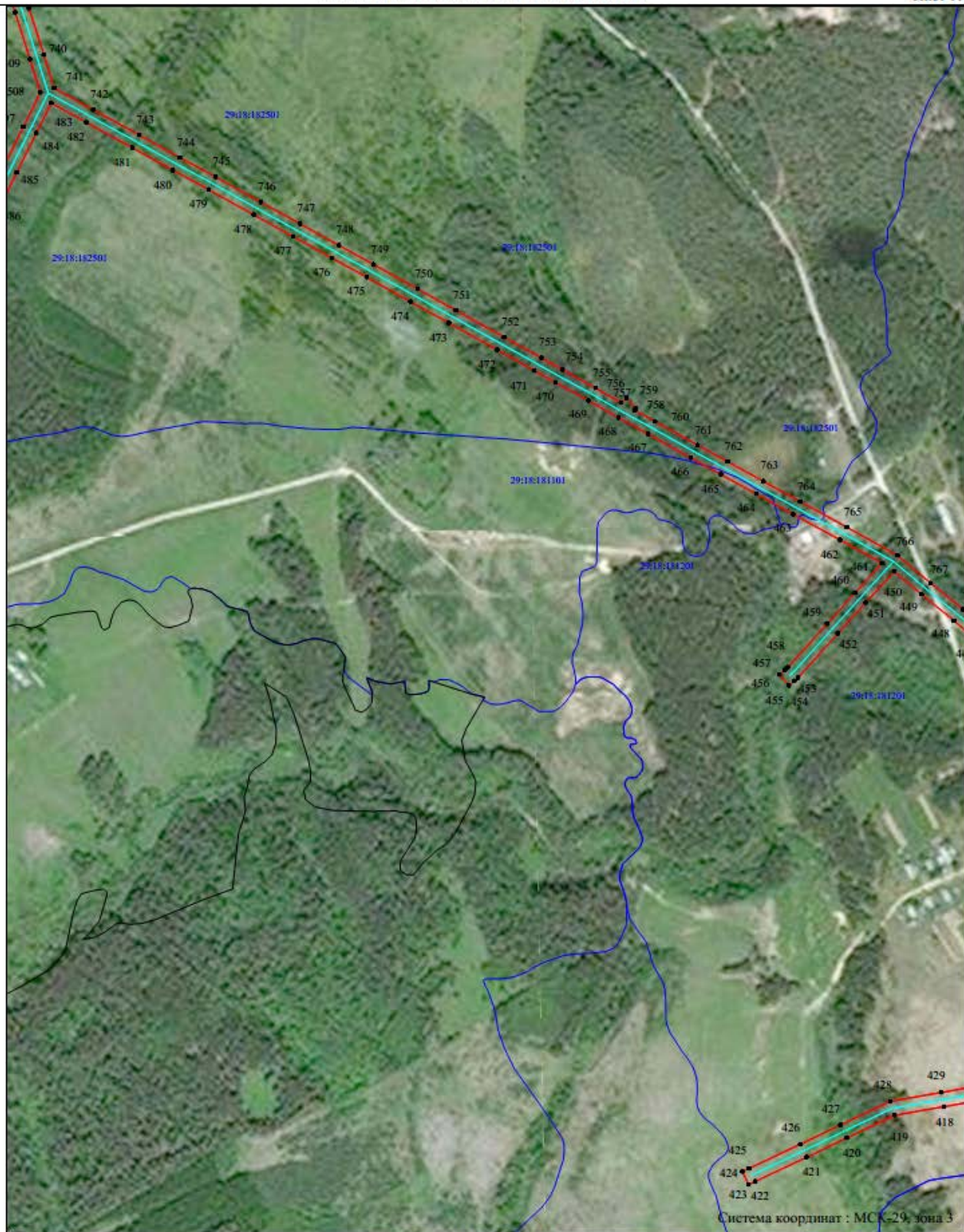
Масштаб 1:5000

- Условные обозначения:
- проектные границы публичного сервитута;
 - объект электросетевого хозяйства "ВЛ-10кВ №5 от ПС «Завичерецкая»";
 - границы и кадастровый номер земельного участка сведения о котором содержится в ЕГРН;
 - номер и граница кадастрового квартала;
 - — обозначение и номер характерной точки проектных границ публичного сервитута.

Кадастровый инженер Э. Лысенко



24 апреля 2021г.



Масштаб 1:5000

- Условные обозначения:
- проектные границы публичного сервитута;
 - объект электросетевого хозяйства "ВЛ-10кВ №5 от ПС «Завичерецкая»";
 - границы и кадастровый номер земельного участка сведения о котором содержатся в ЕГРН;
 - 29:18:173502 номер и граница кадастрового квартала;
 - 1 ● обозначение и номер характерной точки проектных границ публичного сервитута.

Кадастровый инженер



Лысенко
Э. Лысенко
Инженер
"24" апреля 2021г.



Система координат : МСК-20, зона 3

Масштаб 1:5000

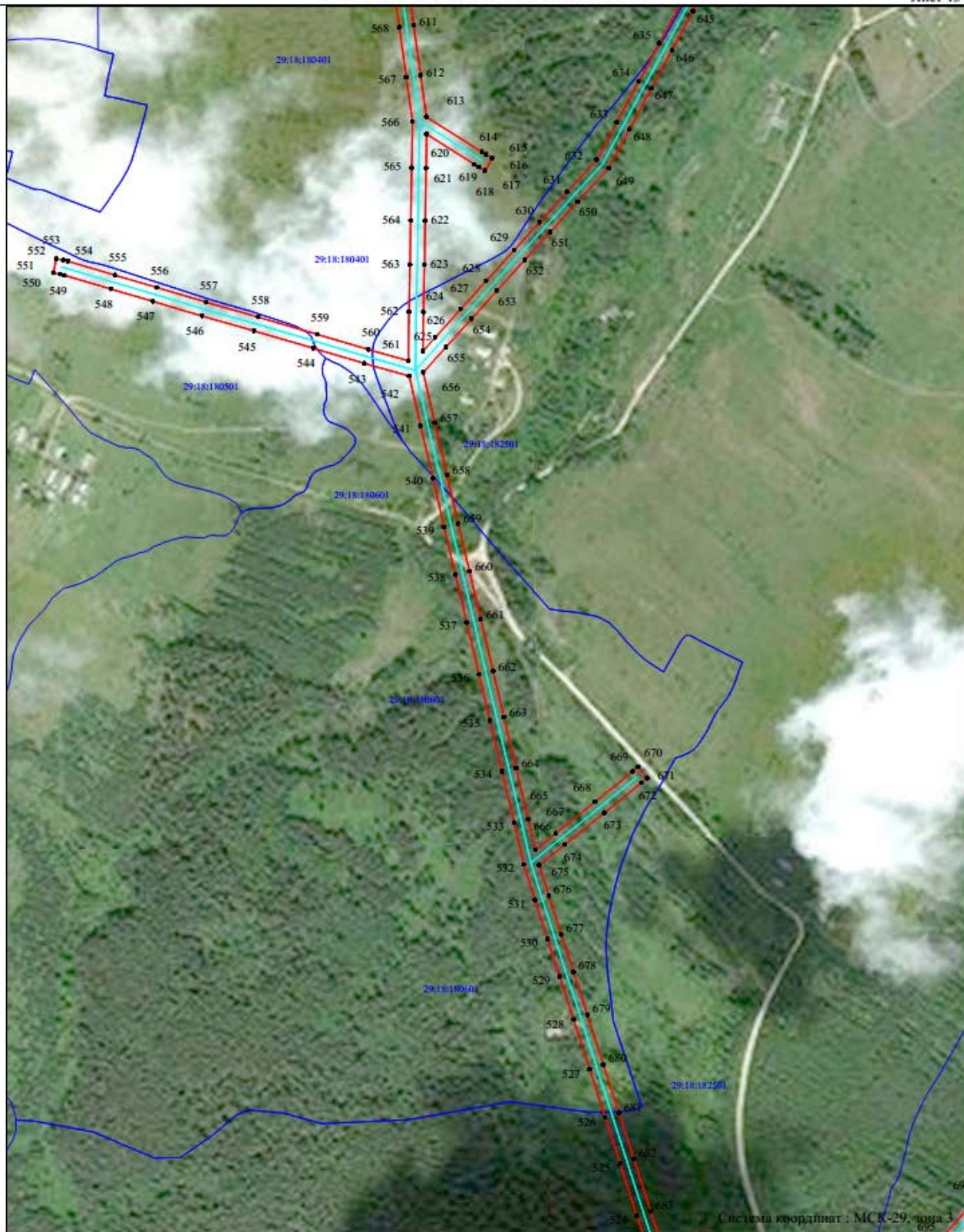
- Условные обозначения:
- проектные границы публичного сервитута;
 - объект электросетевого хозяйства "ВЛ-10кВ №5 от ПС «Завичерецкая»";
 - границы и кадастровый номер земельного участка сведения о котором содержится в ЕГРН;
 - 29:18:181101 - номер и граница кадастрового квартала;
 - обозначение и номер характерной точки проектных границ публичного сервитута.

Кадастровый инженер



Э. Лысенко

24 апреля 2021г.

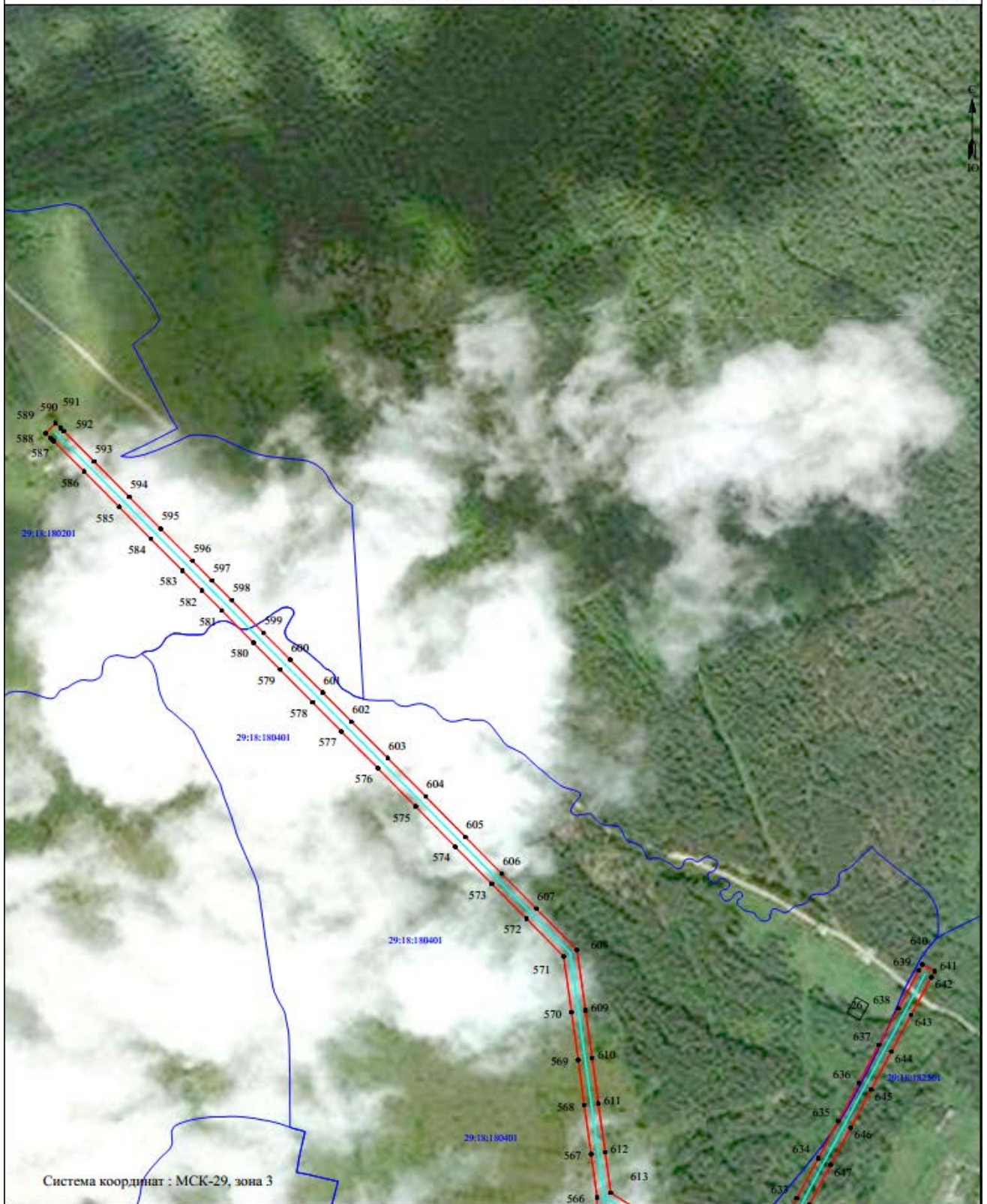


Масштаб 1:5000

- Условные обозначения:
- проектные границы публичного сервитута;
 - объект электросетевого хозяйства "ВЛ-10кВ №5 от ПС «Завичерецкая»";
 - границы и кадастровый номер земельного участка сведения о котором содержится в ЕГРН;
 - 29:18:173502 - номер и граница кадастрового квартала;
 - - обозначение и номер характерной точки проектных границ публичного сервитута.

Кадастровый инженер Э. Лысенко





Система координат : МСК-29, зона 3

Масштаб 1:5000

- Условные обозначения:
- проектные границы публичного сервитута;
 - объект электросетевого хозяйства "ВЛ-10кВ №5 от ПС «Завичерецкая»";
 - границы и кадастровый номер земельного участка сведения о котором содержится в ЕГРН;
 - 29:18:180401 номер и граница кадастрового квартала;
 - обозначение и номер характерной точки проектных границ публичного сервитута.

Кадастровый инженер Э. Лысенко



**Каталог координат границ публичного сервитута
объекта электросетевого хозяйства: «ВЛ-10кВ №5 от ПС «Заячерецкая»»**

Площадь публичного сервитута: 729115 кв.м.		
Метод определения координат: Метод спутниковых геодезических измерений (определений)		
Система координат: МСК - 29, зона 3		
Средняя квадратичная погрешность определения координат характерных точек контура (Mt) = 0,10 м		
Обозначение характерных точек границ	Координаты, м	
	X	Y
1	2	3
1	242 452,39	3 350 417,39
2	242 421,68	3 350 425,33
3	242 422,30	3 350 403,07
4	242 422,40	3 350 399,31
5	242 422,65	3 350 385,04
6	242 422,62	3 350 380,18
7	242 423,21	3 350 365,71
8	242 384,49	3 350 366,77
9	242 384,32	3 350 375,46
10	242 359,18	3 350 377,61
11	242 291,32	3 350 383,91
12	242 224,22	3 350 382,74
13	242 163,58	3 350 382,13
14	242 087,81	3 350 380,50
15	242 045,24	3 350 399,22
16	241 995,96	3 350 420,52
17	241 950,36	3 350 440,33
18	241 871,92	3 350 465,86
19	241 808,48	3 350 486,94
20	241 756,16	3 350 503,88
21	241 687,61	3 350 526,22
22	241 632,56	3 350 544,56
23	241 562,45	3 350 567,49
24	241 493,19	3 350 590,13
25	241 415,88	3 350 615,38
26	241 337,95	3 350 640,88
27	241 269,62	3 350 663,22
28	241 211,66	3 350 682,66
29	241 130,49	3 350 709,06
30	241 075,74	3 350 726,90
31	241 040,22	3 350 738,56
32	240 971,63	3 350 760,94
33	240 887,99	3 350 788,11
34	240 813,44	3 350 812,47
35	240 738,02	3 350 836,63
36	240 735,37	3 350 904,36
37	240 731,49	3 350 990,90
38	240 727,58	3 351 079,07
39	240 723,85	3 351 164,00
40	240 719,78	3 351 254,57
41	240 716,17	3 351 336,57
42	240 712,40	3 351 421,77
43	240 708,16	3 351 508,10
44	240 704,57	3 351 589,40
45	240 701,23	3 351 662,22
46	240 697,43	3 351 748,27
47	240 693,55	3 351 837,28
48	240 689,86	3 351 923,87
49	240 686,12	3 352 009,48
50	240 682,48	3 352 091,10
51	240 680,26	3 352 148,27
52	240 687,42	3 352 147,98
53	240 742,76	3 352 145,76
54	240 801,59	3 352 143,70
55	240 854,98	3 352 141,53
56	240 912,52	3 352 139,03
57	240 972,87	3 352 136,84
58	241 030,01	3 352 134,45
59	241 084,97	3 352 132,05
60	241 158,72	3 352 129,46
61	241 172,33	3 352 127,96
62	241 174,68	3 352 149,23
63	241 160,27	3 352 150,82
64	241 085,82	3 352 153,44

65	241 030,92	3 352 155,83
66	240 973,70	3 352 158,22
67	240 913,37	3 352 160,42
68	240 855,88	3 352 162,91
69	240 802,40	3 352 165,08
70	240 743,57	3 352 167,14
71	240 688,28	3 352 169,37
72	240 630,17	3 352 171,67
73	240 571,52	3 352 174,27
74	240 508,44	3 352 177,42
75	240 449,14	3 352 179,43
76	240 389,07	3 352 182,02
77	240 331,69	3 352 184,41
78	240 272,21	3 352 187,30
79	240 214,94	3 352 189,51
80	240 152,41	3 352 192,08
81	240 077,53	3 352 194,71
82	240 028,52	3 352 169,24
83	239 972,22	3 352 139,63
84	239 915,57	3 352 110,37
85	239 855,69	3 352 079,10
86	239 796,59	3 352 048,06
87	239 738,39	3 352 017,53
88	239 680,06	3 351 987,16
89	239 625,45	3 351 958,66
90	239 565,32	3 351 927,43
91	239 507,83	3 351 896,89
92	239 448,46	3 351 865,89
93	239 388,87	3 351 834,82
94	239 329,15	3 351 803,51
95	239 267,62	3 351 771,62
96	239 205,49	3 351 739,39
97	239 151,39	3 351 710,91
98	239 097,26	3 351 682,71
99	239 038,18	3 351 651,82
100	238 990,67	3 351 626,57
101	238 941,37	3 351 601,81
102	238 891,39	3 351 574,64
103	238 842,23	3 351 549,06
104	238 790,80	3 351 522,11
105	238 741,22	3 351 496,44
106	238 690,85	3 351 470,08
107	238 639,78	3 351 443,49
108	238 590,75	3 351 417,35
109	238 541,21	3 351 391,72
110	238 493,93	3 351 366,98
111	238 453,99	3 351 346,01
112	238 394,80	3 351 314,88
113	238 345,58	3 351 289,10
114	238 295,10	3 351 262,49
115	238 245,28	3 351 236,27
116	238 197,97	3 351 211,51
117	238 148,38	3 351 185,84
118	238 100,18	3 351 160,62
119	238 053,32	3 351 136,64
120	238 003,79	3 351 110,01
121	237 953,00	3 351 083,50
122	237 897,99	3 351 054,41
123	237 844,91	3 351 026,90
124	237 795,11	3 351 000,15
125	237 749,09	3 350 975,94
126	237 680,88	3 350 953,15
127	237 622,52	3 350 933,43
128	237 562,33	3 350 913,84
129	237 499,28	3 350 892,60
130	237 443,09	3 350 873,20
131	237 385,81	3 350 854,00
132	237 328,26	3 350 834,88
133	237 269,21	3 350 814,96
134	237 210,46	3 350 795,75
135	237 152,12	3 350 775,90
136	237 084,56	3 350 752,94
137	237 040,58	3 350 738,53
138	237 035,24	3 350 736,46
139	237 027,91	3 350 734,30
140	237 019,32	3 350 735,83
141	237 014,90	3 350 701,29

142	237 014,97	3 350 696,33
143	237 010,96	3 350 658,01
144	237 004,42	3 350 596,63
145	236 997,88	3 350 533,53
146	236 992,75	3 350 477,97
147	236 985,74	3 350 409,88
148	236 978,63	3 350 344,54
149	236 971,80	3 350 274,24
150	236 965,67	3 350 214,91
151	236 958,95	3 350 144,65
152	236 951,42	3 350 073,21
153	236 897,31	3 350 058,82
154	236 836,02	3 350 042,38
155	236 772,19	3 350 025,21
156	236 707,66	3 350 008,24
157	236 644,20	3 349 991,36
158	236 579,13	3 349 974,15
159	236 515,86	3 349 957,76
160	236 452,38	3 349 940,63
161	236 388,66	3 349 924,36
162	236 324,16	3 349 906,99
163	236 259,58	3 349 890,29
164	236 194,05	3 349 873,04
165	236 129,14	3 349 856,00
166	236 061,56	3 349 838,40
167	236 009,93	3 349 824,86
168	235 953,10	3 349 809,93
169	235 879,25	3 349 790,10
170	235 807,75	3 349 771,87
171	235 751,17	3 349 756,93
172	235 688,41	3 349 740,67
173	235 622,47	3 349 723,08
174	235 557,51	3 349 706,19
175	235 492,86	3 349 688,89
176	235 425,94	3 349 671,57
177	235 361,75	3 349 654,91
178	235 278,40	3 349 632,87
179	235 218,15	3 349 617,14
180	235 157,64	3 349 601,22
181	235 070,23	3 349 577,91
182	234 995,10	3 349 558,47
183	234 934,29	3 349 542,42
184	234 892,23	3 349 482,16
185	234 845,86	3 349 414,88
186	234 800,13	3 349 349,34
187	234 760,98	3 349 292,49
188	234 719,52	3 349 232,59
189	234 679,31	3 349 174,19
190	234 640,03	3 349 117,31
191	234 599,33	3 349 058,48
192	234 559,31	3 349 000,77
193	234 518,82	3 348 942,29
194	234 481,10	3 348 887,45
195	234 442,14	3 348 830,40
196	234 400,44	3 348 770,74
197	234 359,21	3 348 710,28
198	234 318,57	3 348 651,65
199	234 275,99	3 348 590,71
200	234 238,52	3 348 536,23
201	234 199,39	3 348 479,33
202	234 160,29	3 348 422,38
203	234 120,07	3 348 364,03
204	234 072,98	3 348 296,09
205	234 022,99	3 348 223,52
206	233 977,11	3 348 157,06
207	233 928,40	3 348 087,07
208	233 882,88	3 348 021,04
209	233 836,66	3 347 954,42
210	233 790,33	3 347 887,15
211	233 746,40	3 347 824,11
212	233 699,09	3 347 756,10
213	233 654,95	3 347 692,61
214	233 614,99	3 347 634,84
215	233 575,34	3 347 577,98
216	233 531,51	3 347 514,87
217	233 489,12	3 347 453,98
218	233 448,05	3 347 394,62

219	233 414,33	3 347 345,09
220	233 372,23	3 347 284,84
221	233 342,75	3 347 242,98
222	233 300,59	3 347 181,74
223	233 202,79	3 347 040,68
224	233 163,28	3 346 984,21
225	233 122,57	3 346 925,21
226	233 080,16	3 346 863,82
227	233 038,51	3 346 803,86
228	233 003,09	3 346 752,68
229	232 954,59	3 346 684,01
230	232 868,52	3 346 560,15
231	232 826,89	3 346 499,09
232	232 791,17	3 346 447,29
233	232 734,30	3 346 477,03
234	232 677,60	3 346 506,14
235	232 604,44	3 346 544,14
236	232 553,66	3 346 571,06
237	232 499,31	3 346 598,68
238	232 439,47	3 346 629,27
239	232 371,53	3 346 664,80
240	232 314,14	3 346 672,11
241	232 255,70	3 346 679,34
242	232 189,19	3 346 687,86
243	232 126,51	3 346 695,77
244	232 063,74	3 346 703,88
245	231 998,42	3 346 712,29
246	231 947,23	3 346 718,92
247	231 878,77	3 346 726,82
248	231 835,95	3 346 758,58
249	231 796,65	3 346 787,98
250	231 736,77	3 346 832,72
251	231 681,44	3 346 873,86
252	231 626,25	3 346 914,86
253	231 580,69	3 346 949,46
254	231 527,04	3 346 989,34
255	231 468,06	3 347 033,26
256	231 399,60	3 347 083,62
257	231 341,66	3 347 127,12
258	231 288,43	3 347 167,14
259	231 212,21	3 347 199,36
260	231 137,77	3 347 230,39
261	231 080,89	3 347 255,08
262	231 010,06	3 347 285,41
263	230 950,69	3 347 310,03
264	230 904,09	3 347 347,21
265	230 852,98	3 347 388,85
266	230 796,11	3 347 434,04
267	230 733,15	3 347 485,02
268	230 681,05	3 347 526,79
269	230 631,77	3 347 566,08
270	230 580,13	3 347 607,45
271	230 505,38	3 347 668,08
272	230 435,25	3 347 723,99
273	230 388,88	3 347 760,99
274	230 323,45	3 347 813,93
275	230 267,62	3 347 858,32
276	230 244,45	3 347 877,42
277	230 162,18	3 347 942,76
278	230 092,68	3 347 936,03
279	230 021,23	3 347 929,20
280	229 958,53	3 347 923,30
281	229 887,54	3 347 916,47
282	229 821,15	3 347 910,20
283	229 754,43	3 347 904,17
284	229 688,74	3 347 898,21
285	229 681,06	3 347 897,40
286	229 670,42	3 347 896,28
287	229 672,65	3 347 875,00
288	229 683,29	3 347 876,12
289	229 690,83	3 347 876,91
290	229 756,37	3 347 882,86
291	229 823,12	3 347 888,89
292	229 889,57	3 347 895,16
293	229 960,56	3 347 902,00
294	230 023,25	3 347 907,89
295	230 094,73	3 347 914,73

296	230 155,64	3 347 920,63
297	230 230,99	3 347 860,79
298	230 254,15	3 347 841,69
299	230 310,06	3 347 797,23
300	230 375,48	3 347 744,31
301	230 421,90	3 347 707,27
302	230 491,97	3 347 651,40
303	230 566,70	3 347 590,79
304	230 618,40	3 347 549,36
305	230 667,68	3 347 510,07
306	230 719,73	3 347 468,35
245	231 998,42	3 346 712,29
246	231 947,23	3 346 718,92
247	231 878,77	3 346 726,82
248	231 835,95	3 346 758,58
249	231 796,65	3 346 787,98
250	231 736,77	3 346 832,72
251	231 681,44	3 346 873,86
252	231 626,25	3 346 914,86
253	231 580,69	3 346 949,46
254	231 527,04	3 346 989,34
255	231 468,06	3 347 033,26
256	231 399,60	3 347 083,62
257	231 341,66	3 347 127,12
258	231 288,43	3 347 167,14
259	231 212,21	3 347 199,36
260	231 137,77	3 347 230,39
261	231 080,89	3 347 255,08
262	231 010,06	3 347 285,41
263	230 950,69	3 347 310,03
264	230 904,09	3 347 347,21
265	230 852,98	3 347 388,85
266	230 796,11	3 347 434,04
267	230 733,15	3 347 485,02
268	230 681,05	3 347 526,79
269	230 631,77	3 347 566,08
270	230 580,13	3 347 607,45
271	230 505,38	3 347 668,08
272	230 435,25	3 347 723,99
273	230 388,88	3 347 760,99
274	230 323,45	3 347 813,93
275	230 267,62	3 347 858,32
276	230 244,45	3 347 877,42
277	230 162,18	3 347 942,76
278	230 092,68	3 347 936,03
279	230 021,23	3 347 929,20
280	229 958,53	3 347 923,30
281	229 887,54	3 347 916,47
282	229 821,15	3 347 910,20
283	229 754,43	3 347 904,17
284	229 688,74	3 347 898,21
285	229 681,06	3 347 897,40
286	229 670,42	3 347 896,28
287	229 672,65	3 347 875,00
288	229 683,29	3 347 876,12
289	229 690,83	3 347 876,91
290	229 756,37	3 347 882,86
291	229 823,12	3 347 888,89
292	229 889,57	3 347 895,16
293	229 960,56	3 347 902,00
294	230 023,25	3 347 907,89
295	230 094,73	3 347 914,73
296	230 155,64	3 347 920,63
297	230 230,99	3 347 860,79
298	230 254,15	3 347 841,69
299	230 310,06	3 347 797,23
300	230 375,48	3 347 744,31
301	230 421,90	3 347 707,27
302	230 491,97	3 347 651,40
303	230 566,70	3 347 590,79
304	230 618,40	3 347 549,36
305	230 667,68	3 347 510,07
306	230 719,73	3 347 468,35
307	230 782,72	3 347 417,35
308	230 839,56	3 347 372,18
309	230 890,66	3 347 330,55
310	230 939,71	3 347 291,42

311	231 001,75	3 347 265,69
312	231 072,41	3 347 235,43
313	231 129,39	3 347 210,70
314	231 203,93	3 347 179,63
315	231 277,68	3 347 148,45
316	231 328,79	3 347 110,02
317	231 386,84	3 347 066,44
318	231 455,33	3 347 016,06
319	231 514,26	3 346 972,18
320	231 567,84	3 346 932,36
321	231 613,40	3 346 897,75
322	231 668,68	3 346 856,68
323	231 723,98	3 346 815,56
324	231 772,33	3 346 779,43
325	231 731,31	3 346 748,97
326	231 677,07	3 346 708,05
327	231 617,86	3 346 662,94
328	231 609,92	3 346 657,18
329	231 601,26	3 346 650,89
330	231 613,83	3 346 633,57
331	231 622,49	3 346 639,86
332	231 630,63	3 346 645,77
333	231 690,00	3 346 691,00
334	231 744,13	3 346 731,84
335	231 790,22	3 346 766,06
336	231 823,17	3 346 741,42
337	231 870,63	3 346 706,22
338	231 944,63	3 346 697,68
339	231 995,67	3 346 691,07
340	232 061,00	3 346 682,66
341	232 123,80	3 346 674,54
342	232 186,49	3 346 666,63
343	232 253,03	3 346 658,11
344	232 311,47	3 346 650,88
345	232 365,02	3 346 644,05
346	232 429,64	3 346 610,26
347	232 489,59	3 346 579,61
348	232 534,31	3 346 556,89
349	232 511,92	3 346 513,23
350	232 480,85	3 346 453,48
351	232 447,11	3 346 387,72
352	232 418,29	3 346 331,74
353	232 387,46	3 346 270,99
354	232 382,62	3 346 261,45
355	232 401,70	3 346 251,77
356	232 406,54	3 346 261,31
357	232 437,34	3 346 321,99
358	232 466,14	3 346 377,93
359	232 499,86	3 346 443,66
360	232 530,94	3 346 503,41
361	232 553,30	3 346 547,03
362	232 594,50	3 346 525,19
363	232 667,78	3 346 487,12
364	232 724,45	3 346 458,03
365	232 778,84	3 346 429,58
366	232 744,67	3 346 380,89
367	232 695,54	3 346 312,24
368	232 746,44	3 346 239,98
369	232 785,84	3 346 185,75
370	232 818,55	3 346 140,29
371	232 767,02	3 346 109,65
372	232 703,79	3 346 071,57
373	232 639,48	3 346 032,99
374	232 576,50	3 345 995,06
375	232 504,56	3 345 951,83
376	232 443,80	3 345 915,33
377	232 379,01	3 345 876,20
378	232 367,26	3 345 869,16
379	232 378,72	3 345 850,81
380	232 390,07	3 345 857,88
381	232 454,84	3 345 897,00
382	232 515,58	3 345 933,48
383	232 587,52	3 345 976,71
384	232 650,50	3 346 014,64
385	232 714,82	3 346 053,23
386	232 778,01	3 346 091,29
387	232 831,08	3 346 122,84

388	232 866,29	3 346 073,69
389	232 908,10	3 346 015,16
390	232 946,04	3 345 961,79
391	232 982,46	3 345 910,72
392	233 025,23	3 345 851,03
393	233 064,71	3 345 795,83
394	233 100,14	3 345 745,84
395	233 137,12	3 345 694,01
396	233 181,07	3 345 633,13
397	233 226,56	3 345 569,61
398	233 271,24	3 345 506,78
399	233 307,65	3 345 455,72
400	233 343,86	3 345 405,03
401	233 386,04	3 345 345,50
402	233 421,05	3 345 296,45
403	233 455,88	3 345 248,45
404	233 480,97	3 345 213,95
405	233 427,92	3 345 192,68
406	233 368,18	3 345 168,90
407	233 301,79	3 345 142,48
408	233 244,24	3 345 119,49
409	233 181,51	3 345 094,20
410	233 115,98	3 345 067,96
411	233 059,89	3 345 045,76
412	233 047,08	3 345 054,97
413	233 034,59	3 345 037,59
414	233 046,66	3 345 028,91
415	233 035,36	3 344 966,43
416	233 025,39	3 344 907,52
417	233 015,63	3 344 853,19
418	233 001,38	3 344 772,51
419	232 988,66	3 344 699,46
420	232 955,12	3 344 628,74
421	232 926,48	3 344 569,28
422	232 890,72	3 344 493,16
423	232 886,17	3 344 483,48
424	232 905,54	3 344 474,38
425	232 910,09	3 344 484,06
426	232 945,81	3 344 560,08
427	232 974,43	3 344 619,51
428	233 009,25	3 344 692,92
429	233 022,46	3 344 768,82
430	233 036,70	3 344 849,44
431	233 046,47	3 344 903,84
432	233 056,44	3 344 962,74
433	233 067,86	3 345 025,90
434	233 123,90	3 345 048,08
435	233 189,49	3 345 074,35
436	233 252,21	3 345 099,63
437	233 309,71	3 345 122,60
438	233 376,09	3 345 149,01
439	233 435,86	3 345 172,80
440	233 493,80	3 345 196,04
441	233 527,14	3 345 148,34
442	233 569,52	3 345 089,10
443	233 612,35	3 345 027,25
444	233 652,35	3 344 970,90
445	233 658,09	3 344 913,57
446	233 664,36	3 344 855,15
447	233 690,91	3 344 822,78
448	233 720,53	3 344 787,13
449	233 759,47	3 344 739,30
450	233 793,35	3 344 698,82
451	233 747,31	3 344 656,80
452	233 701,56	3 344 615,55
453	233 636,12	3 344 556,57
454	233 631,49	3 344 551,22
455	233 624,48	3 344 543,14
456	233 640,65	3 344 529,12
457	233 647,66	3 344 537,20
458	233 651,43	3 344 541,55
459	233 715,88	3 344 599,65
460	233 761,69	3 344 640,95
461	233 805,37	3 344 680,82
462	233 840,08	3 344 618,59
463	233 878,02	3 344 549,45
464	233 908,04	3 344 495,12

465	233 937,05	3 344 442,38
466	233 961,41	3 344 397,86
467	233 996,71	3 344 334,82
468	234 020,61	3 344 290,86
469	234 046,28	3 344 246,51
470	234 073,06	3 344 197,82
471	234 090,49	3 344 166,57
472	234 121,30	3 344 111,69
473	234 161,05	3 344 040,09
474	234 192,42	3 343 983,65
475	234 228,73	3 343 918,54
476	234 257,03	3 343 867,26
477	234 288,91	3 343 809,80
478	234 320,99	3 343 751,58
479	234 358,43	3 343 684,85
480	234 386,85	3 343 632,01
481	234 420,21	3 343 571,94
482	234 457,64	3 343 503,91
483	234 486,43	3 343 452,05
484	234 441,84	3 343 429,98
485	234 383,72	3 343 401,00
486	234 329,66	3 343 374,49
487	234 274,51	3 343 347,10
488	234 219,80	3 343 319,86
489	234 167,39	3 343 293,92
490	234 112,68	3 343 266,62
491	234 055,42	3 343 239,02
492	234 008,29	3 343 215,94
493	233 961,35	3 343 192,67
494	233 957,05	3 343 191,13
495	233 946,98	3 343 187,51
496	233 954,22	3 343 167,37
497	233 964,29	3 343 170,99
498	233 969,75	3 343 172,95
499	234 017,74	3 343 196,74
500	234 064,77	3 343 219,78
501	234 122,11	3 343 247,41
502	234 176,92	3 343 274,75
503	234 229,32	3 343 300,70
504	234 284,05	3 343 327,95
505	234 339,13	3 343 355,30
506	234 393,20	3 343 381,82
507	234 451,37	3 343 410,82
508	234 502,14	3 343 435,95
509	234 551,27	3 343 420,63
510	234 620,31	3 343 398,64
511	234 686,54	3 343 377,37
512	234 774,93	3 343 349,03
513	234 851,22	3 343 325,45
514	234 930,68	3 343 300,14
515	235 011,85	3 343 274,38
516	235 074,94	3 343 254,48
517	235 194,85	3 343 215,86
518	235 283,11	3 343 187,25
519	235 363,64	3 343 161,42
520	235 429,88	3 343 141,17
521	235 490,49	3 343 121,70
522	235 555,53	3 343 100,56
523	235 618,11	3 343 080,47
524	235 674,19	3 343 062,13
525	235 751,87	3 343 037,27
526	235 819,87	3 343 015,35
527	235 891,43	3 342 992,28
528	235 964,84	3 342 968,78
529	236 028,49	3 342 947,93
530	236 084,00	3 342 929,95
531	236 141,41	3 342 911,55
532	236 194,09	3 342 894,94
533	236 256,17	3 342 880,65
534	236 331,92	3 342 862,57
535	236 407,31	3 342 844,69
536	236 475,41	3 342 828,60
537	236 552,22	3 342 810,37
538	236 623,17	3 342 793,79
539	236 693,52	3 342 776,80
540	236 765,47	3 342 760,54
541	236 843,18	3 342 742,17

542	236 916,81	3 342 725,53
543	236 935,67	3 342 658,90
544	236 958,11	3 342 583,40
545	236 983,77	3 342 495,86
546	237 005,78	3 342 418,88
547	237 027,46	3 342 346,20
548	237 045,68	3 342 284,12
549	237 066,04	3 342 215,45
550	237 067,33	3 342 209,35
551	237 069,55	3 342 198,88
552	237 090,49	3 342 203,32
553	237 088,27	3 342 213,78
554	237 086,80	3 342 220,72
555	237 066,20	3 342 290,18
556	237 047,98	3 342 352,27
557	237 026,32	3 342 424,88
558	237 004,32	3 342 501,82
559	236 978,63	3 342 589,45
560	236 956,23	3 342 664,86
561	236 939,47	3 342 724,05
562	237 011,80	3 342 724,96
563	237 081,66	3 342 726,58
564	237 147,04	3 342 727,61
565	237 224,84	3 342 728,99
566	237 293,48	3 342 730,14
567	237 358,94	3 342 721,08
568	237 432,98	3 342 710,68
569	237 501,40	3 342 701,58
570	237 573,79	3 342 691,42
571	237 658,40	3 342 679,44
572	237 715,66	3 342 623,11
573	237 768,30	3 342 570,76
574	237 824,16	3 342 515,57
575	237 885,39	3 342 455,46
576	237 943,49	3 342 398,15
577	237 998,66	3 342 343,20
578	238 042,90	3 342 299,52
579	238 092,30	3 342 250,52
580	238 133,06	3 342 210,05
581	238 182,25	3 342 162,07
582	238 212,24	3 342 132,12
583	238 242,33	3 342 102,49
584	238 290,51	3 342 054,48
585	238 338,88	3 342 006,83
586	238 392,49	3 341 953,62
587	238 438,37	3 341 907,74
588	238 442,94	3 341 902,99
589	238 450,35	3 341 895,27
590	238 465,78	3 341 910,10
591	238 458,37	3 341 917,81
592	238 453,65	3 341 922,73
593	238 407,59	3 341 968,78
594	238 353,93	3 342 022,04
595	238 305,57	3 342 069,69
596	238 257,39	3 342 117,69
597	238 227,31	3 342 147,32
598	238 197,28	3 342 177,30
599	238 148,07	3 342 225,30
600	238 107,37	3 342 265,72
601	238 057,95	3 342 314,73
602	238 013,73	3 342 358,40
603	237 958,55	3 342 413,35
604	237 900,40	3 342 470,71
605	237 839,18	3 342 530,82
606	237 783,36	3 342 585,96
607	237 730,71	3 342 638,33
608	237 668,38	3 342 699,64
609	237 576,78	3 342 712,62
610	237 504,30	3 342 722,79
611	237 435,87	3 342 731,88
612	237 361,89	3 342 742,28
613	237 300,51	3 342 750,77
614	237 248,61	3 342 832,73
615	237 244,75	3 342 839,15
616	237 239,24	3 342 848,32
617	237 220,89	3 342 837,30
618	237 226,40	3 342 828,13

619	237 230,39	3 342 821,49
620	237 274,89	3 342 751,23
621	237 224,47	3 342 750,39
622	237 146,68	3 342 749,01
623	237 081,25	3 342 747,98
624	237 011,42	3 342 746,36
625	236 953,79	3 342 745,63
626	236 974,03	3 342 763,73
627	237 015,98	3 342 801,43
628	237 057,75	3 342 839,40
629	237 103,13	3 342 880,51
630	237 144,47	3 342 918,11
631	237 189,39	3 342 958,90
632	237 237,10	3 343 002,81
633	237 292,15	3 343 032,30
634	237 352,77	3 343 064,77
635	237 409,16	3 343 095,30
636	237 466,70	3 343 126,20
637	237 524,51	3 343 156,83
638	237 579,71	3 343 186,55
639	237 636,78	3 343 217,31
640	237 646,20	3 343 222,39
641	237 636,04	3 343 241,23
642	237 626,62	3 343 236,15
643	237 569,56	3 343 205,38
644	237 514,43	3 343 175,70
645	237 456,63	3 343 145,08
646	237 399,00	3 343 114,14
647	237 342,62	3 343 083,61
648	237 282,05	3 343 051,17
649	237 224,60	3 343 020,39
650	237 174,95	3 342 974,69
651	237 130,07	3 342 933,95
652	237 088,75	3 342 896,35
653	237 043,37	3 342 855,25
654	237 001,63	3 342 817,30
655	236 959,74	3 342 779,66
656	236 922,35	3 342 746,22
657	236 848,00	3 342 763,02
658	236 770,29	3 342 781,39
659	236 698,39	3 342 797,64
660	236 628,12	3 342 814,61
661	236 557,13	3 342 831,20
662	236 480,33	3 342 849,42
663	236 412,25	3 342 865,52
664	236 336,88	3 342 883,39
665	236 261,06	3 342 901,48
666	236 215,98	3 342 911,86
667	236 240,28	3 342 941,94
668	236 286,97	3 343 000,36
669	236 331,90	3 343 055,65
670	236 338,65	3 343 063,95
671	236 322,04	3 343 077,45
672	236 315,29	3 343 069,15
673	236 270,31	3 343 013,79
674	236 223,60	3 342 955,35
675	236 193,16	3 342 917,67
676	236 147,89	3 342 931,94
677	236 090,56	3 342 950,31
678	236 035,12	3 342 968,27
679	235 971,44	3 342 989,14
680	235 897,98	3 343 012,65
681	235 826,43	3 343 035,72
682	235 758,41	3 343 057,64
683	235 680,78	3 343 082,49
684	235 624,71	3 343 100,83
685	235 562,11	3 343 120,93
686	235 497,07	3 343 142,07
687	235 436,28	3 343 161,59
688	235 381,87	3 343 178,22
689	235 393,86	3 343 203,22
690	235 418,47	3 343 253,31
691	235 448,17	3 343 314,35
692	235 473,02	3 343 365,80
693	235 523,73	3 343 410,88
694	235 582,78	3 343 462,34
695	235 641,26	3 343 512,89

696	235 700,96	3 343 565,44
697	235 768,61	3 343 625,52
698	235 826,77	3 343 676,90
699	235 897,81	3 343 738,99
700	235 951,80	3 343 785,96
701	235 990,09	3 343 818,80
702	236 052,70	3 343 874,12
703	236 113,99	3 343 927,40
704	236 164,33	3 343 971,56
705	236 202,93	3 344 005,01
706	236 207,65	3 344 008,03
707	236 216,66	3 344 013,80
708	236 205,12	3 344 031,82
709	236 196,11	3 344 026,05
710	236 190,08	3 344 022,19
711	236 150,27	3 343 987,69
712	236 099,91	3 343 943,52
713	236 038,60	3 343 890,22
714	235 976,03	3 343 834,94
715	235 937,81	3 343 802,15
716	235 883,75	3 343 755,12
717	235 812,64	3 343 692,97
718	235 754,42	3 343 641,54
719	235 686,79	3 343 581,48
720	235 627,19	3 343 529,01
721	235 568,75	3 343 478,50
722	235 509,59	3 343 426,95
723	235 463,18	3 343 385,68
724	235 454,69	3 343 390,96
725	235 443,39	3 343 372,78
726	235 450,50	3 343 368,36
727	235 428,91	3 343 323,69
728	235 399,25	3 343 262,71
729	235 374,61	3 343 212,57
730	235 361,23	3 343 184,67
731	235 289,68	3 343 207,61
732	235 201,43	3 343 236,23
733	235 081,44	3 343 274,87
734	235 018,31	3 343 294,78
735	234 937,16	3 343 320,53
736	234 857,62	3 343 345,87
737	234 781,36	3 343 369,44
738	234 693,08	3 343 397,74
739	234 626,83	3 343 419,02
740	234 557,70	3 343 441,04
741	234 508,51	3 343 456,38
742	234 476,37	3 343 514,26
743	234 438,93	3 343 582,29
744	234 405,63	3 343 642,28
745	234 377,19	3 343 695,15
746	234 339,69	3 343 761,98
747	234 307,64	3 343 820,16
748	234 275,75	3 343 877,62
749	234 247,45	3 343 928,92
750	234 211,12	3 343 994,06
751	234 179,76	3 344 050,47
752	234 139,99	3 344 122,12
753	234 109,17	3 344 177,02
754	234 091,78	3 344 208,18
755	234 064,92	3 344 257,03
756	234 043,07	3 344 294,78
757	234 050,15	3 344 302,78
758	234 034,13	3 344 316,96
759	234 032,06	3 344 314,62
760	234 015,45	3 344 345,16
761	233 980,13	3 344 408,22
762	233 955,81	3 344 452,68
763	233 926,78	3 344 505,45
764	233 896,76	3 344 559,77
765	233 858,81	3 344 628,95
766	233 816,99	3 344 703,92
767	233 775,97	3 344 752,93
768	233 737,05	3 344 800,73
769	233 707,41	3 344 836,40
770	233 684,95	3 344 863,78
771	233 679,37	3 344 915,78
772	233 673,08	3 344 978,67

773	233 629,87	3 345 039,54
774	233 587,02	3 345 101,42
775	233 544,61	3 345 160,69
776	233 514,11	3 345 204,33
777	233 555,26	3 345 221,33
778	233 562,10	3 345 228,68
779	233 569,39	3 345 236,51
780	233 553,72	3 345 251,09
781	233 546,43	3 345 243,26
782	233 542,78	3 345 239,33
783	233 501,40	3 345 222,24
784	233 473,20	3 345 261,02
785	233 438,42	3 345 308,95
786	233 403,48	3 345 357,90
787	233 361,29	3 345 417,43
788	233 325,08	3 345 468,14
789	233 288,67	3 345 519,20
790	233 243,98	3 345 582,04
791	233 198,45	3 345 645,63
792	233 154,51	3 345 706,49
793	233 117,58	3 345 758,24
794	233 082,14	3 345 808,24
795	233 042,62	3 345 863,49
796	232 999,87	3 345 923,16
797	232 963,47	3 345 974,20
798	232 925,53	3 346 027,58
799	232 883,70	3 346 086,15
800	232 842,75	3 346 143,30
801	232 803,18	3 346 198,29
802	232 763,84	3 346 252,43
803	232 721,78	3 346 312,14
804	232 762,13	3 346 368,52
805	232 803,39	3 346 427,30
806	232 844,54	3 346 486,99
807	232 886,14	3 346 548,02
808	232 972,12	3 346 671,73
809	233 020,63	3 346 740,42
810	233 056,09	3 346 791,67
811	233 097,75	3 346 851,64
812	233 140,19	3 346 913,06
813	233 180,85	3 346 972,00
814	233 220,35	3 347 028,45
815	233 318,20	3 347 169,58
816	233 360,32	3 347 230,75
817	233 389,75	3 347 272,55
818	233 431,95	3 347 332,94
819	233 465,70	3 347 382,52
820	233 506,70	3 347 441,78
821	233 549,08	3 347 502,66
822	233 592,90	3 347 565,76
823	233 632,56	3 347 622,64
824	233 672,53	3 347 680,42
825	233 716,65	3 347 743,88
826	233 763,96	3 347 811,87
827	233 807,93	3 347 874,96
828	233 854,27	3 347 942,25
829	233 900,48	3 348 008,86
830	233 945,99	3 348 074,88
831	233 994,70	3 348 144,87
832	234 040,61	3 348 211,38
833	234 090,59	3 348 283,93
834	234 137,68	3 348 351,86
835	234 177,92	3 348 410,26
836	234 217,02	3 348 467,21

837	234 256,15	3 348 524,10
838	234 293,57	3 348 578,52
839	234 336,14	3 348 639,42
840	234 376,85	3 348 698,16
841	234 418,05	3 348 758,58
842	234 459,75	3 348 818,24
843	234 498,75	3 348 875,35
844	234 536,43	3 348 930,14
845	234 576,90	3 348 988,58
846	234 616,93	3 349 046,29
847	234 657,64	3 349 105,15
848	234 696,93	3 349 162,04
849	234 737,13	3 349 220,43

850	234 778,59	3 349 280,33
851	234 817,72	3 349 337,15
852	234 863,44	3 349 402,69
853	234 909,81	3 349 469,97
854	234 947,35	3 349 523,74
855	235 000,51	3 349 537,77
856	235 075,66	3 349 557,22
857	235 163,11	3 349 580,53
858	235 223,58	3 349 596,44
859	235 283,84	3 349 612,18
860	235 367,17	3 349 634,21
861	235 431,31	3 349 650,85
862	235 498,31	3 349 668,20
863	235 562,97	3 349 685,50
864	235 627,92	3 349 702,38
865	235 693,85	3 349 719,97
866	235 756,59	3 349 736,23
867	235 813,12	3 349 751,15
868	235 884,67	3 349 769,40
869	235 958,60	3 349 789,25
870	236 015,36	3 349 804,16
871	236 066,97	3 349 817,69
872	236 134,55	3 349 835,30
873	236 199,50	3 349 852,34
874	236 264,98	3 349 869,58
875	236 329,62	3 349 886,29
876	236 394,09	3 349 903,66
877	236 457,82	3 349 919,93
878	236 521,33	3 349 937,07
879	236 584,55	3 349 953,45
880	236 649,69	3 349 970,67
881	236 713,13	3 349 987,55
882	236 777,69	3 350 004,53
883	236 841,56	3 350 021,71
884	236 902,83	3 350 038,14
885	236 971,16	3 350 056,31
886	236 980,25	3 350 142,51
887	236 986,97	3 350 212,80
888	236 993,09	3 350 272,10
889	236 999,92	3 350 342,35
890	237 007,03	3 350 407,63
891	237 014,05	3 350 475,89
892	237 019,18	3 350 531,44
893	237 025,70	3 350 594,39
894	237 032,24	3 350 655,76
895	237 036,39	3 350 695,36
896	237 036,32	3 350 700,07
897	237 036,75	3 350 703,41
898	237 042,55	3 350 709,96
899	237 053,02	3 350 708,10
900	237 059,21	3 350 710,49
901	237 105,71	3 350 725,77
902	237 179,28	3 350 750,94
903	237 242,52	3 350 773,10
904	237 312,40	3 350 796,82
905	237 380,68	3 350 819,58
906	237 438,72	3 350 839,41
907	237 505,53	3 350 862,22
908	237 572,94	3 350 885,22
909	237 648,84	3 350 911,21
910	237 719,08	3 350 935,05
911	237 768,00	3 350 951,71
912	237 840,87	3 350 990,04
913	237 923,86	3 351 032,95
914	237 996,20	3 351 071,25
915	238 080,61	3 351 115,13
916	238 157,25	3 351 155,41
917	238 226,68	3 351 191,60
918	238 304,49	3 351 232,35
919	238 374,64	3 351 269,11
920	238 456,56	3 351 311,81
921	238 530,08	3 351 350,47
922	238 605,06	3 351 389,67
923	238 675,78	3 351 426,53
924	238 745,70	3 351 463,31
925	238 818,43	3 351 501,20
926	238 887,87	3 351 537,45

927	238 958,65	3 351 574,60
928	239 028,29	3 351 611,03
929	239 099,99	3 351 648,44
930	239 172,44	3 351 686,34
931	239 244,32	3 351 723,71
932	239 317,05	3 351 761,97
933	239 389,10	3 351 799,20
934	239 458,95	3 351 836,03
935	239 530,60	3 351 873,64
936	239 602,03	3 351 911,01
937	239 670,69	3 351 947,40
938	239 743,66	3 351 985,04
939	239 816,49	3 352 022,87
940	239 888,47	3 352 060,58
941	239 960,24	3 352 097,55
942	240 031,46	3 352 135,53
943	240 085,99	3 352 164,15
944	240 153,27	3 352 161,19
945	240 229,77	3 352 157,98
946	240 306,69	3 352 154,84
947	240 383,63	3 352 151,27
948	240 460,56	3 352 147,88
949	240 537,09	3 352 144,85
950	240 613,39	3 352 141,50
951	240 659,17	3 352 139,84
952	240 661,10	3 352 090,21
953	240 664,74	3 352 008,54
954	240 668,48	3 351 922,95
955	240 672,17	3 351 836,35
956	240 676,05	3 351 747,33
957	240 679,85	3 351 661,26
958	240 683,19	3 351 588,43
959	240 686,79	3 351 507,11
960	240 691,03	3 351 420,77
961	240 694,79	3 351 335,63
962	240 698,40	3 351 253,61
963	240 702,47	3 351 163,05
964	240 706,20	3 351 078,12
965	240 710,11	3 350 989,94
966	240 713,99	3 350 903,46
967	240 717,22	3 350 820,82
968	240 806,86	3 350 792,11
969	240 881,36	3 350 767,76
970	240 965,00	3 350 740,59
971	241 023,62	3 350 721,47
972	241 002,63	3 350 652,22
973	240 977,46	3 350 570,38
974	240 951,89	3 350 487,08
975	240 931,27	3 350 420,47
976	240 911,26	3 350 355,41
977	240 890,94	3 350 290,32
978	240 883,97	3 350 286,30
979	240 874,69	3 350 280,96
980	240 885,38	3 350 262,42
981	240 894,65	3 350 267,76
982	240 908,88	3 350 275,96
983	240 931,70	3 350 349,08
984	240 951,72	3 350 414,16
985	240 972,34	3 350 480,78
986	240 997,92	3 350 564,10
987	241 023,09	3 350 645,97
988	241 043,96	3 350 714,81
989	241 069,09	3 350 706,56
990	241 123,87	3 350 688,71
991	241 204,95	3 350 662,34
992	241 262,89	3 350 642,91
993	241 331,30	3 350 620,54
994	241 409,23	3 350 595,04
995	241 486,54	3 350 569,79
996	241 555,80	3 350 547,15
997	241 625,85	3 350 524,24
998	241 680,91	3 350 505,90
999	241 749,55	3 350 483,53
1000	241 801,81	3 350 466,61
1001	241 865,24	3 350 445,53
1002	241 937,44	3 350 422,03
1003	241 951,96	3 350 356,33

1004	241 969,66	3 350 278,66
1005	241 971,21	3 350 271,25
1006	241 973,40	3 350 260,78
1007	241 994,35	3 350 265,16
1008	241 992,16	3 350 275,64
1009	241 990,57	3 350 283,23
1010	241 972,84	3 350 361,02
1011	241 961,54	3 350 412,14
1012	241 987,45	3 350 400,88
1013	242 036,69	3 350 379,60
1014	242 083,54	3 350 359,00
1015	242 163,92	3 350 360,73
1016	242 224,51	3 350 361,34
1017	242 290,51	3 350 362,50
1018	242 357,27	3 350 356,30
1019	242 410,92	3 350 351,70
1020	242 417,51	3 350 342,37
1021	242 426,25	3 350 348,55
1022	242 428,58	3 350 350,19
1023	242 433,52	3 350 349,77
1	242 452,39	3 350 417,39

Кадастровый инженер:	Лысенко Е.Э.	Дата: 21.04.2021г.

