



**АДМИНИСТРАЦИЯ
УСТЬЯНСКОГО МУНИЦИПАЛЬНОГО РАЙОНА
АРХАНГЕЛЬСКОЙ ОБЛАСТИ**

ПОСТАНОВЛЕНИЕ

от 1 июля 2021 года № 909

р.п. Октябрьский

Об установлении публичного сервитута

На основании ходатайства публичного акционерного общества «Межрегиональная распределительная сетевая компания Северо-Запада» в соответствии с подпунктом 1 статьи 39.37, подпунктом 5 статьи 39.38 и подпунктом 2 пункта 1 статьи 39.43 Земельного кодекса Российской Федерации администрация Устьянского муниципального района Архангельской области

ПОСТАНОВЛЯЕТ:

1. Установить в пользу публичного акционерного общества «Межрегиональная распределительная сетевая компания Северо-Запада» (ОГРН 1047855175785, ИНН 7802312751, почтовый адрес: 163045, г.Архангельск, Кузнечихинский промузел, 4 проезд, строение 5 публичный сервитут общей площадью 251081 кв.м, с целью размещения объекта электросетевого хозяйства (ВЛ-10кВ №5 от ПС «Строевская») в отношении:

1.1 земельных участков с кадастровыми номерами:

- 29:18:060604:9, расположенный по адресу: обл. Архангельская, р-н Устьянский, с. Строевское;
- 29:18:000000:88, расположенный по адресу: обл. Архангельская, МО «Устьянский муниципальный район», Устьянское лесничество, Плоское участковое лесничество (участок с-з «Строевской»), кварталы: 1-13, 15-17, 19-28, 30-33, 35, 36, 38-40, 42-46, 48-50, 53-60, 62-66, 68-84, 87;
- 29:18:060604:149, расположенный по адресу: Архангельская область, Устьянский район, муниципальное образование "Строевское", автомобильная дорога "Шангалы-Квазеньга-Кизема";
- 29:18:062101:74, расположенный по адресу: Архангельская область, Устьянский район, муниципальное образование "Строевское", автомобильная дорога "Шангалы-Квазеньга-Кизема";
- 29:18:000000:2254, расположенный по адресу: Архангельская область, Устьянский район;
- 29:18:061001:195, расположенный по адресу: установлено относительно ориентира, расположенного в границах участка. Ориентир жилой дом. Почтовый адрес ориентира: Архангельская область, Устьянский муниципальный район, МО «Строевское», д. Большое Пенье, дом 24;

- 29:18:072301:12, расположенный по адресу: обл. Архангельская, р-н Устьянский, Устьянское лесничество, Шангальское участковое лесничество, кварталы №№32-41,55-64,73-78,80-83,91-96,100,101,103-104,108-110.;

1.2 земель, расположенных в кадастровых кварталах:

- 29:18:060604, 29:18:062101, 29:18:061001, 29:18:061101, 29:18:061201, 29:18:062201.

2. Утвердить границы публичного сервитута согласно приложению.

3. Срок публичного сервитута устанавливается на 49 (сорок девять) лет.

4. Срок, в течение которого использование частей земельных участков и расположенных на них объектов недвижимого имущества в соответствии с их разрешенным использованием будет невозможно или существенно затруднено в связи с осуществлением сервитута, составляет 20 дней.

5. Обоснованием необходимости установления публичного сервитута является Свидетельство о государственной регистрации права № 29-29-21/004/2008-009 от 08.07.2008 г.

6. Порядок установления зон с особыми условиями использования территорий и содержание ограничений прав на земельные участки в границах таких зон установлен постановлением Правительства Российской Федерации от 24.02.2009 № 160 «О порядке установления охранных зон объектов электросетевого хозяйства и особых условий использования земельных участков, расположенных в границах таких зон».

7. Владелец публичного сервитута обязан привести земельный участок в состояние, пригодное для его использования в соответствии с разрешенным использованием, в срок не позднее чем три месяца после завершения строительства инженерного сооружения, для размещения которого был установлен публичный сервитут.

8. Владелец публичного сервитута обязан снести объекты, размещенные им на основании публичного сервитута, и осуществить при необходимости рекультивацию земельного участка в срок не позднее чем шесть месяцев с момента прекращения публичного сервитута.

9. Владелец публичного сервитута вправе до окончания срока публичного сервитута обратиться с ходатайством об установлении публичного сервитута на новый срок.

10. Комитету по управлению муниципальным имуществом администрации Устьянского муниципального района Архангельской области в течение 5 рабочих дней со дня принятия решения об установлении публичного сервитута обеспечить опубликование настоящего постановления (за исключением приложений к нему) в муниципальном вестнике «Устьяны» и разместить на официальном сайте администрации Устьянского муниципального района Архангельской области в информационно-телекоммуникационной сети «Интернет».

11. Публичный сервитут считается установленным со дня внесения сведений о нем в Едином государственном реестре недвижимости.

Приложение 1
к постановлению администрации
Устьянского муниципального района
Архангельской области от 1 июля 2021 г. № 909

Публичный сервитут объекта электросетевого хозяйства "ВЛ-10кВ №5 от ПС
«Строевская»",
в кадастровых кварталах 29:18:060604, 29:18:062101, 29:18:061001, 29:18:061101,
29:18:061201, 29:18:062201, расположенного по адресу: Архангельская область,
Устьянский район

Схема расположения границ публичного сервитута объекта электросетевого хозяйства
 "ВЛ-10кВ №5 от ПС "Строевская"
 расположенного по адресу: Архангельская область, Устьянский район

Утверждена

(полномочия документа об утверждении, включая
 наименование органа государственной власти или
 органа местного самоуправления, принявшего
 решение об утверждении схемы или подписанием
 соглашения о передаче в публичный сервитут)

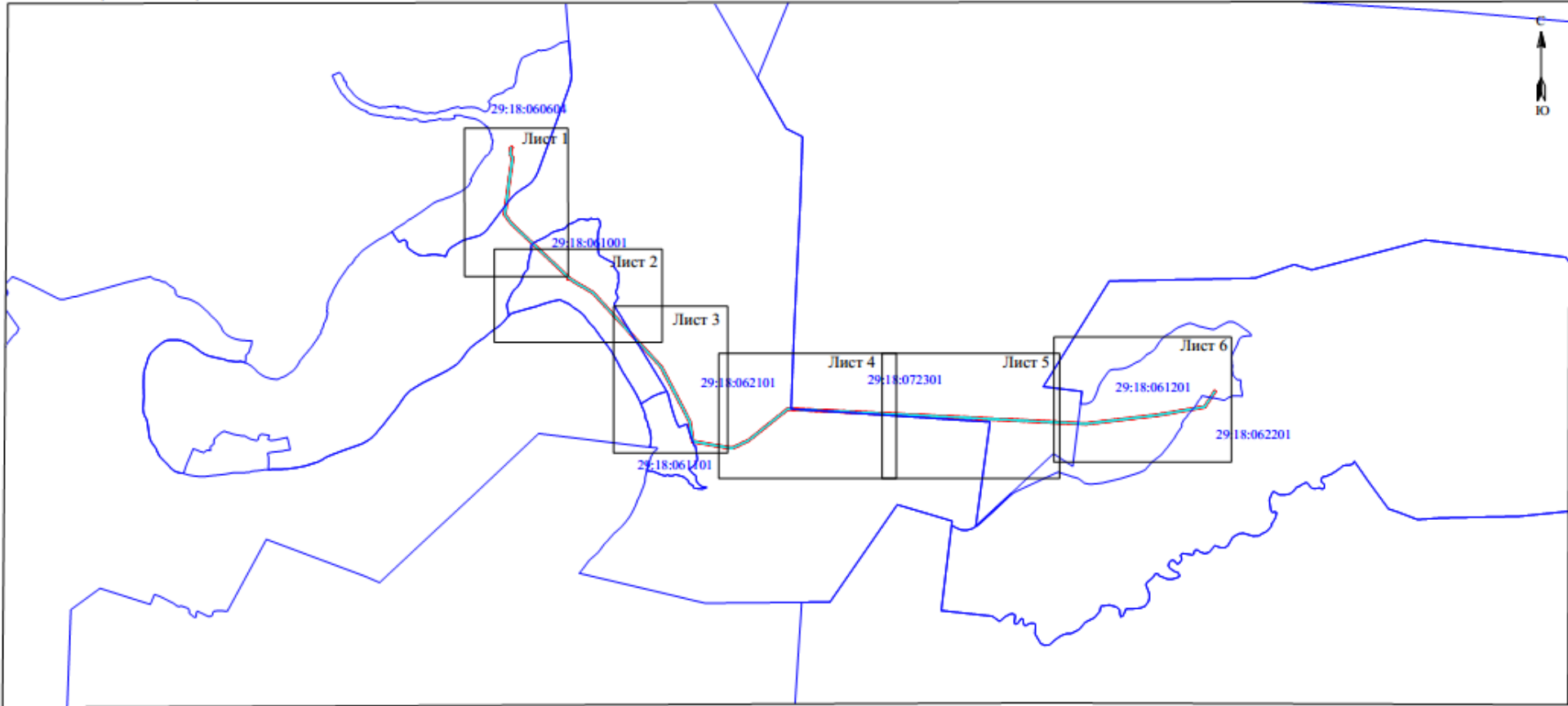
от _____ № _____

Площадь испрашиваемого публичного сервитута 251081 кв.м.

Каталог координат: Приложение 1 на 6 листах

Система координат: МСК-29, зона 3

Кадастровые номера земельных участков, в отношении которых испрашивается публичный сервитут: 29:18:060604:9, 29:18:000000:88, 29:18:060604:149, 29:18:062101:74, 29:18:000000:2254, 29:18:061001:195, 29:18:072301:12, земли кадастровых кварталов: 29:18:060604, 29:18:062101, 29:18:061001, 29:18:061101, 29:18:061201, 29:18:062201;



Масштаб 1:50000

- Условные обозначения:
- проектные границы публичного сервитута;
 - объект электросетевого хозяйства "ВЛ-10кВ №5 от ПС "Строевская";
 - 29:18:061001 - номер и граница кадастрового квартала;

Кадастровый инженер **ЛЫСЕНКО Евгений Владимирович** Э. Лысенко
 "23" апреля 2021г.




Система координат : МСК-29, зона 3

Масштаб 1:5000

- Условные обозначения:
- проектные границы публичного сервитута;
 - объект электросетевого хозяйства "ВЛ-10кВ №5 от ПС "Строевская";
 - :88 границы и кадастровый номер земельного участка сведения о котором содержатся в ЕГРН;
 - 29:18:061001 номер и граница кадастрового квартала;
 - 1 ● обозначение и номер характерной точки проектных границ публичного сервитута.






Кадастровый инженер **ЛЫСЕНКО** **Э. Лысенко**
 23 апреля 2021г.





Масштаб 1:5000

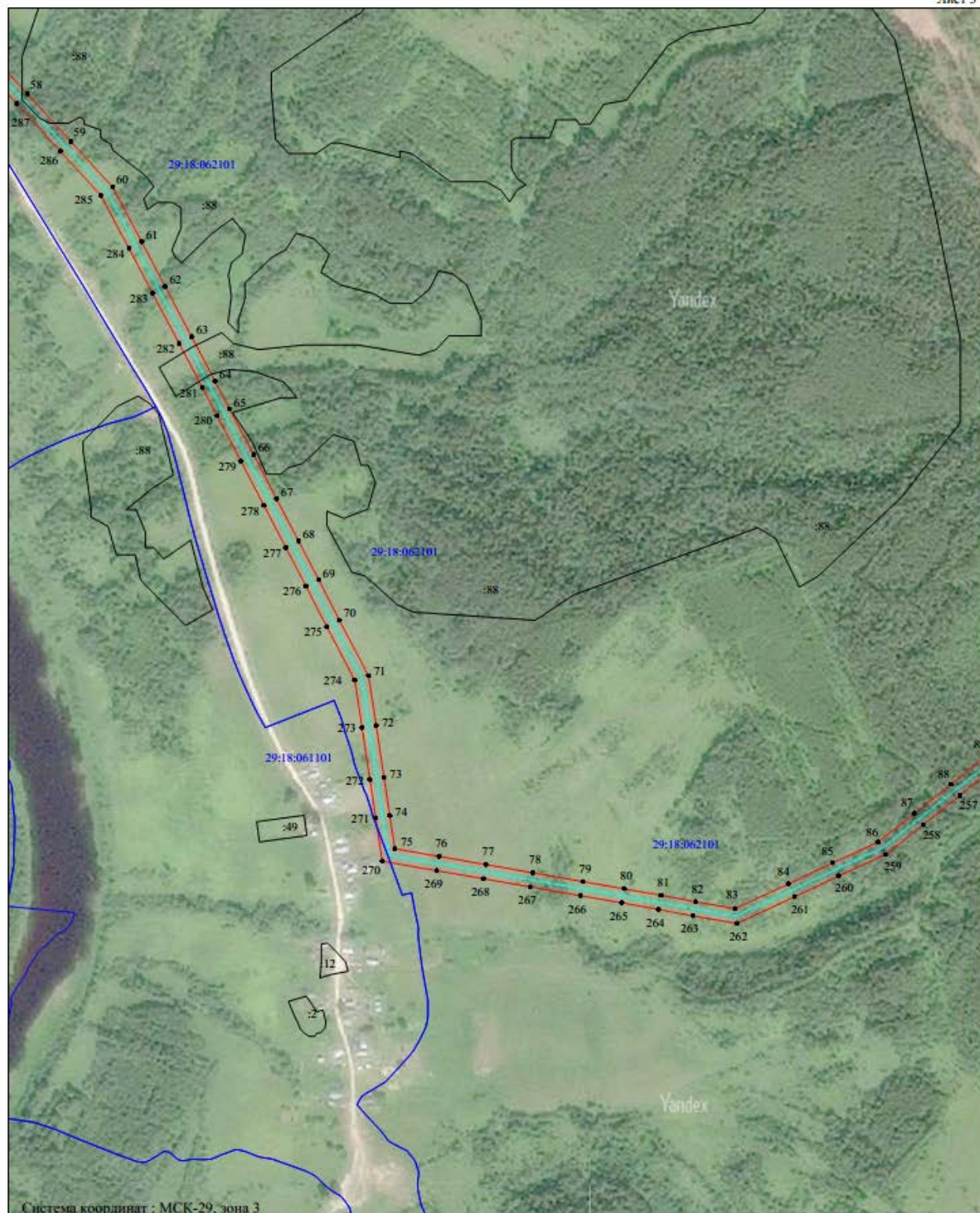
Условные обозначения:

-  - проектные границы публичного сервитута;
-  - объект электросетевого хозяйства "ВЛ-10кВ №5 от ПС "Строевская";
-  - границы и кадастровый номер земельного участка сведения о котором содержатся в ЕГРН;
-  - номер и граница кадастрового квартала;
-  - обозначение и номер характерной точки проектных границ публичного сервитута.

Кадастровый инженер Э. Лысенко



23 апреля 2021г.



Система координат : МСК-29, зона 3

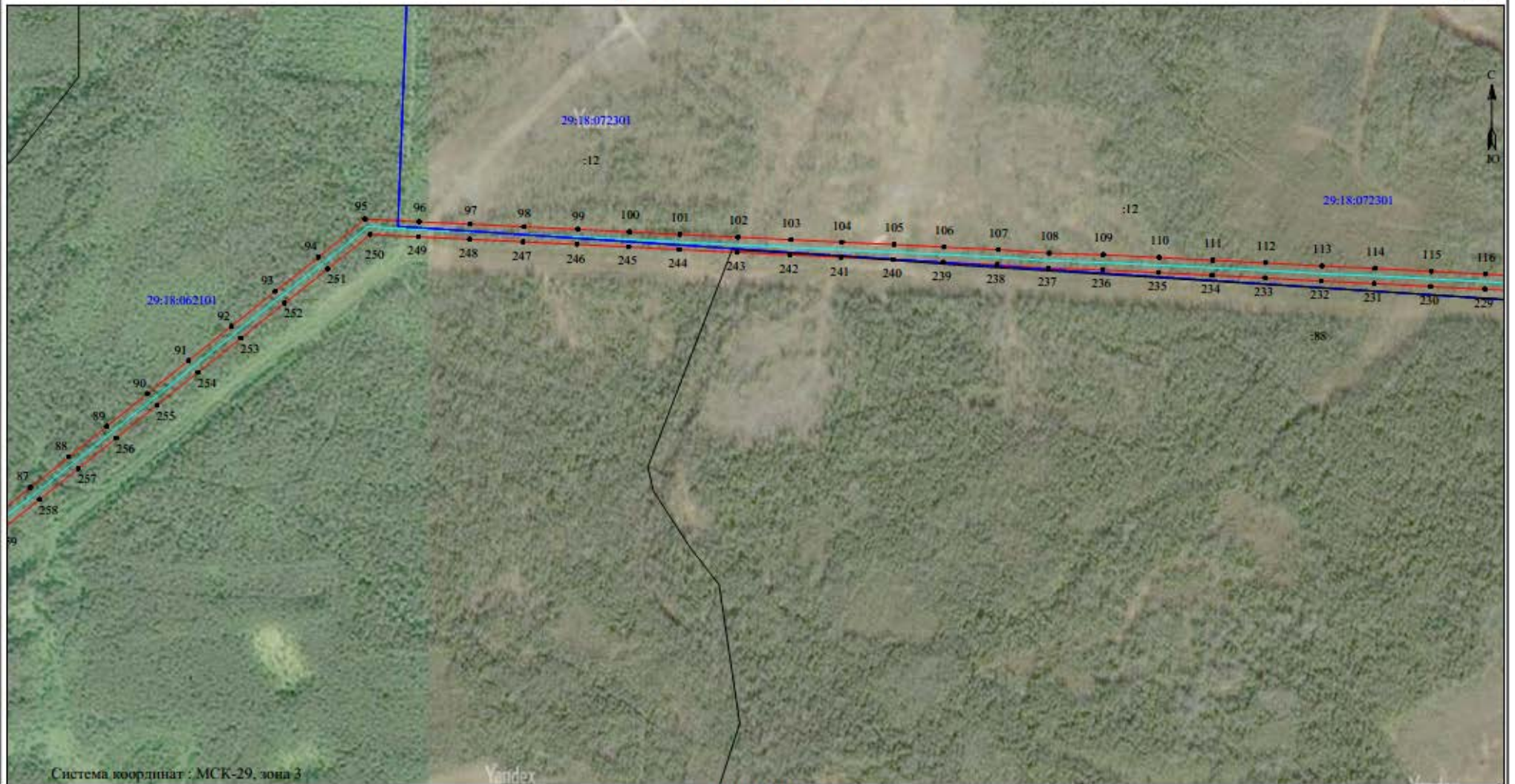
Масштаб 1:5000

- Условные обозначения:
- проектные границы публичного сервитута;
 - объект электросетевого хозяйства "ВЛ-10кВ №5 от ПС "Строевская";
 - границы и кадастровый номер земельного участка сведения о котором содержится в ЕГРН;
 - номер и граница кадастрового квартала;
 - обозначение и номер характерной точки проектных границ публичного сервитута.

Кадастровый инженер



23 апреля 2021г.



Условные обозначения:






- проектные границы публичного сервитута;
- объект электросетевого хозяйства "ВЛ-10кВ №5 от ПС "Строевская";
- 29:18:072301 - границы и кадастровый номер земельного участка сведения о котором содержится в ЕГРН;
- 29:18:072301 - номер и граница кадастрового квартала;
- - обозначение и номер характерной точки проектных границ публичного сервитута.

Кадастровый инженер  Э. Лысенко
23 апреля 2021г.



Масштаб 1:5000

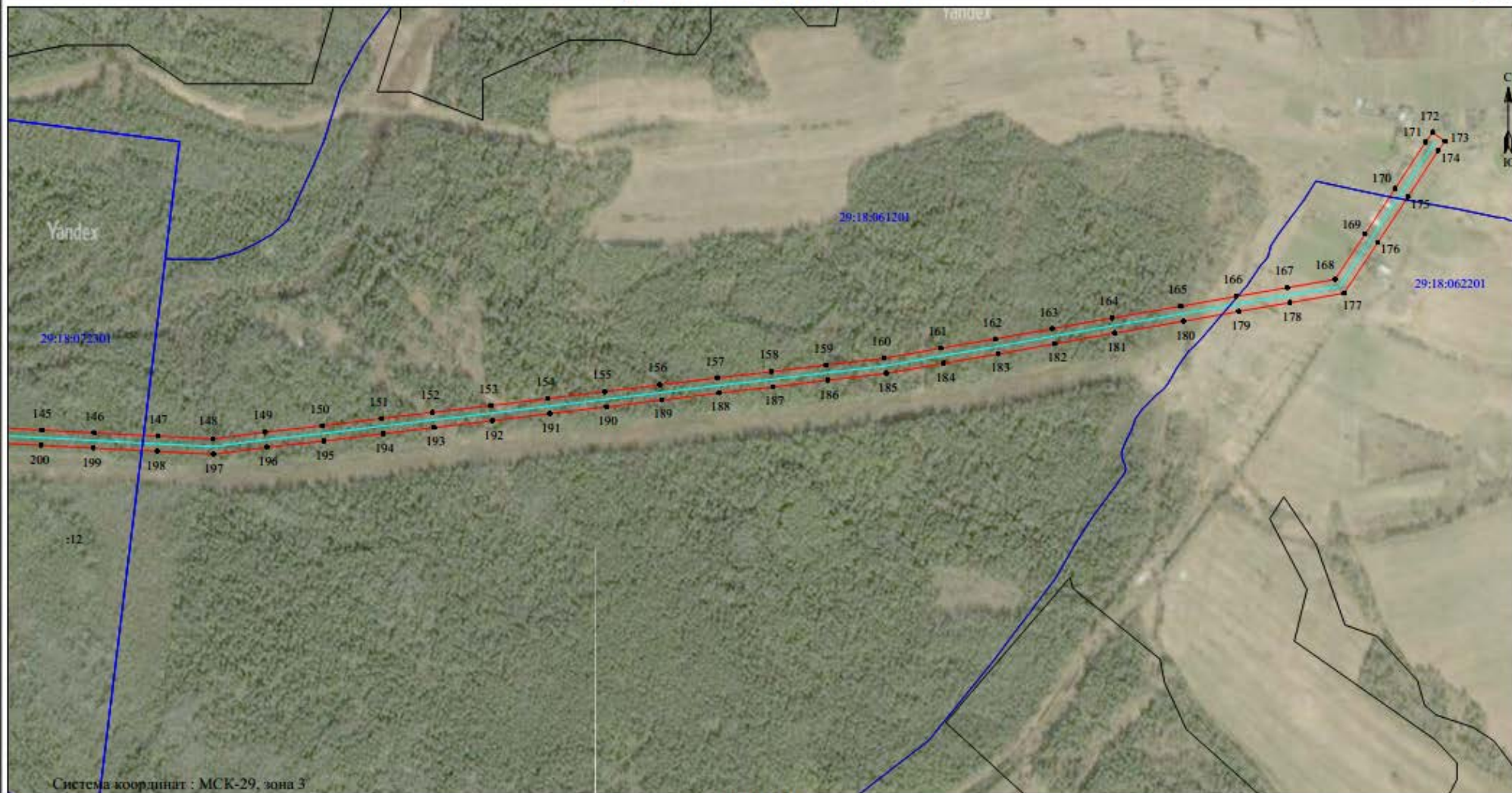
Условные обозначения:

-  - проектные границы публичного сервитута;
-  - объект электросетевого хозяйства "ВЛ-10кВ №5 от ПС "Строевская";
-  :676 - границы и кадастровый номер земельного участка сведения о котором содержатся в ЕГРН;
-  29:18:072301 - номер и граница кадастрового квартала;
-  - обозначение и номер характерной точки проектных границ публичного сервитута.

Кадастровый инженер Э. Лысенко



23 апреля 2021г.



Масштаб 1:5000

Условные обозначения:

- проектные границы публичного сервитута;
- объект электросетевого хозяйства "ВЛ-10кВ №5 от ПС "Строевская";
- границы и кадастровый номер земельного участка сведения о котором содержатся в ЕГРН;
- 29:18:06:1201 - номер и граница кадастрового квартала;
- - обозначение и номер характерной точки проектных границ публичного сервитута.

Кадастровый инженер **АИСЕНКО** **Евгения** **Викторовна** Э. Лысенко
 23 апреля 2021г.
 Архангельская область, Устьянский район

**Каталог координат границ публичного сервитута
объекта электросетевого хозяйства: «"ВЛ-10кВ №5 от ПС "Строевская"»**

Площадь публичного сервитута: 251081 кв.м.		
Метод определения координат: Метод спутниковых геодезических измерений (определений)		
Система координат: МСК - 29, зона 3		
Средняя квадратичная погрешность определения координат характерных точек контура (Mт) = 0,10 м		
Обозначение характерных точек границ	Координаты, м	
	X	Y
1	2	3
1	298 733,36	3 383 348,60
2	298 748,76	3 383 369,48
3	298 733,34	3 383 364,84
4	298 731,72	3 383 370,22
5	298 730,01	3 383 379,44
6	298 722,15	3 383 368,78
7	298 684,59	3 383 365,83
8	298 649,94	3 383 362,83
9	298 601,16	3 383 392,28
10	298 536,83	3 383 382,31
11	298 472,02	3 383 372,67
12	298 417,81	3 383 365,03
13	298 355,57	3 383 356,36
14	298 289,20	3 383 347,10
15	298 242,56	3 383 340,01
16	298 172,69	3 383 331,03
17	298 104,66	3 383 322,07
18	298 057,43	3 383 315,71
19	298 016,44	3 383 310,28
20	297 934,92	3 383 299,33
21	297 865,33	3 383 290,04
22	297 812,98	3 383 327,02
23	297 754,99	3 383 370,75
24	297 706,52	3 383 421,27
25	297 660,01	3 383 469,99
26	297 620,31	3 383 512,61
27	297 579,95	3 383 555,61
28	297 545,84	3 383 591,89
29	297 486,80	3 383 655,64
30	297 433,09	3 383 713,03
31	297 382,86	3 383 766,25
32	297 331,50	3 383 821,03
33	297 279,45	3 383 875,78
34	297 233,42	3 383 924,79
35	297 188,30	3 383 972,40
36	297 147,20	3 384 015,03
37	297 109,26	3 384 052,14
38	297 078,15	3 384 085,41
39	297 043,01	3 384 123,65
40	297 001,23	3 384 183,07
41	296 962,71	3 384 244,07
42	296 939,22	3 384 287,91
43	296 902,44	3 384 351,14
44	296 849,59	3 384 437,73
45	296 813,95	3 384 471,09
46	296 762,11	3 384 519,08
47	296 679,27	3 384 595,16
48	296 611,17	3 384 657,26
49	296 557,16	3 384 707,13
50	296 508,21	3 384 752,70
51	296 439,84	3 384 816,13
52	296 391,71	3 384 860,35
53	296 317,41	3 384 927,62
54	296 257,89	3 384 982,67
55	296 190,94	3 385 044,54
56	296 121,46	3 385 108,33
57	296 068,20	3 385 157,05

58	296 017,86	3 385 202,99
59	295 948,11	3 385 266,62
60	295 881,38	3 385 327,68
61	295 801,73	3 385 370,09
62	295 735,87	3 385 404,52
63	295 662,34	3 385 443,38
64	295 597,54	3 385 477,52
65	295 556,52	3 385 498,79
66	295 489,84	3 385 533,85
67	295 425,07	3 385 567,51
68	295 363,34	3 385 599,74
69	295 306,80	3 385 629,04
70	295 247,37	3 385 659,52
71	295 166,24	3 385 702,07
72	295 093,15	3 385 713,23
73	295 016,98	3 385 724,86
74	294 961,17	3 385 733,08
75	294 912,80	3 385 740,46
76	294 901,47	3 385 805,38
77	294 889,61	3 385 873,81
78	294 877,59	3 385 942,41
79	294 864,66	3 386 015,78
80	294 854,23	3 386 076,18
81	294 844,63	3 386 130,15
82	294 835,14	3 386 180,36
83	294 825,20	3 386 238,26
84	294 861,24	3 386 316,40
85	294 891,98	3 386 380,97
86	294 922,57	3 386 447,73
87	294 964,52	3 386 500,47
88	295 006,98	3 386 554,25
89	295 049,70	3 386 607,01
90	295 095,40	3 386 663,73
91	295 141,45	3 386 721,16
92	295 189,17	3 386 780,78
93	295 237,88	3 386 841,75
94	295 285,35	3 386 901,91
95	295 338,63	3 386 967,25
96	295 334,72	3 387 042,53
97	295 331,53	3 387 113,75
98	295 327,92	3 387 188,32
99	295 324,42	3 387 263,71
100	295 320,72	3 387 335,77
101	295 317,23	3 387 405,92
102	295 313,35	3 387 486,98
103	295 309,83	3 387 560,60
104	295 306,30	3 387 631,63
105	295 303,16	3 387 704,44
106	295 299,57	3 387 773,92
107	295 295,99	3 387 849,33
108	295 291,18	3 387 920,71
109	295 288,73	3 387 995,83
110	295 284,93	3 388 074,23
111	295 281,25	3 388 148,60
112	295 277,57	3 388 222,62
113	295 273,21	3 388 300,96
114	295 269,87	3 388 374,81
115	295 265,64	3 388 453,42
116	295 261,83	3 388 529,13
117	295 257,94	3 388 603,11
118	295 254,54	3 388 680,25
119	295 250,58	3 388 760,08
120	295 247,10	3 388 831,73
121	295 243,37	3 388 904,08
122	295 239,21	3 388 985,33
123	295 235,84	3 389 053,67
124	295 232,26	3 389 128,59
125	295 228,14	3 389 209,85
126	295 224,75	3 389 282,33

127	295 220,75	3 389 359,34
128	295 217,10	3 389 431,65
129	295 213,28	3 389 507,02
130	295 209,41	3 389 581,75
131	295 205,69	3 389 646,70
132	295 202,30	3 389 714,53
133	295 199,09	3 389 775,76
134	295 195,73	3 389 845,65
135	295 192,86	3 389 905,34
136	295 189,29	3 389 972,61
137	295 185,72	3 390 041,13
138	295 182,38	3 390 105,62
139	295 178,83	3 390 171,14
140	295 175,43	3 390 237,11
141	295 171,60	3 390 319,45
142	295 167,87	3 390 392,15
143	295 164,27	3 390 465,23
144	295 160,30	3 390 540,50
145	295 156,27	3 390 616,83
146	295 152,48	3 390 688,75
147	295 147,90	3 390 776,99
148	295 144,04	3 390 852,95
149	295 153,49	3 390 924,80
150	295 162,04	3 391 003,39
151	295 172,11	3 391 085,07
152	295 180,59	3 391 155,55
153	295 190,03	3 391 236,01
154	295 199,73	3 391 314,75
155	295 209,20	3 391 393,00
156	295 218,47	3 391 469,15
157	295 228,13	3 391 548,49
158	295 236,74	3 391 623,03
159	295 245,88	3 391 698,34
160	295 255,13	3 391 778,55
161	295 269,12	3 391 856,79
162	295 281,79	3 391 932,36
163	295 296,00	3 392 010,33
164	295 310,65	3 392 092,95
165	295 326,90	3 392 187,66
166	295 340,49	3 392 263,98
167	295 352,60	3 392 334,73
168	295 364,03	3 392 400,44
169	295 426,53	3 392 441,84
170	295 489,22	3 392 483,42
171	295 553,26	3 392 525,35
172	295 566,77	3 392 535,19
173	295 554,41	3 392 552,17
174	295 541,32	3 392 542,64
175	295 477,66	3 392 500,96
176	295 414,93	3 392 459,35
177	295 344,90	3 392 412,95
178	295 331,90	3 392 338,31
179	295 319,80	3 392 267,59
180	295 306,21	3 392 191,28
181	295 289,96	3 392 096,56
182	295 275,34	3 392 014,05
183	295 261,10	3 391 935,98
184	295 248,43	3 391 860,38
185	295 234,34	3 391 781,60
186	295 225,02	3 391 700,81
187	295 215,89	3 391 625,50
188	295 207,28	3 391 550,96
189	295 197,62	3 391 471,68
190	295 188,35	3 391 395,53
191	295 178,88	3 391 317,30
192	295 169,18	3 391 238,52
193	295 159,74	3 391 158,03
194	295 151,27	3 391 087,61
195	295 141,18	3 391 005,81

196	295 132,63	3 390 927,31
197	295 122,97	3 390 853,79
198	295 126,93	3 390 775,90
199	295 131,51	3 390 687,65
200	295 135,30	3 390 615,73
201	295 139,33	3 390 539,40
202	295 143,29	3 390 464,16
203	295 146,89	3 390 391,09
204	295 150,62	3 390 318,43
205	295 154,46	3 390 236,08
206	295 157,85	3 390 170,03
207	295 161,41	3 390 104,51
208	295 164,75	3 390 040,04
209	295 168,31	3 389 971,51
210	295 171,88	3 389 904,27
211	295 174,75	3 389 844,64
212	295 178,12	3 389 774,71
213	295 181,32	3 389 713,46
214	295 184,72	3 389 645,58
215	295 188,44	3 389 580,60
216	295 192,31	3 389 505,95
217	295 196,13	3 389 430,59
218	295 199,78	3 389 358,27
219	295 203,78	3 389 281,30
220	295 207,17	3 389 208,83
221	295 211,28	3 389 127,56
222	295 214,86	3 389 052,65
223	295 218,24	3 388 984,27
224	295 222,40	3 388 903,00
225	295 226,12	3 388 830,68
226	295 229,61	3 388 759,04
227	295 233,57	3 388 679,27
228	295 236,97	3 388 602,09
229	295 240,86	3 388 528,05
230	295 244,67	3 388 452,33
231	295 248,89	3 388 373,77
232	295 252,24	3 388 299,90
233	295 256,60	3 388 221,52
234	295 260,27	3 388 147,56
235	295 263,95	3 388 073,20
236	295 267,75	3 387 994,98
237	295 270,20	3 387 919,66
238	295 275,02	3 387 848,13
239	295 278,59	3 387 772,88
240	295 282,18	3 387 703,44
241	295 285,33	3 387 630,66
242	295 288,85	3 387 559,58
243	295 292,38	3 387 485,98
244	295 296,26	3 387 404,90
245	295 299,75	3 387 334,71
246	295 303,44	3 387 262,69
247	295 306,94	3 387 187,32
248	295 310,56	3 387 112,77
249	295 313,75	3 387 041,51
250	295 317,24	3 386 974,25
251	295 268,97	3 386 915,05
252	295 221,43	3 386 854,81
253	295 172,77	3 386 793,90
254	295 125,06	3 386 734,29
255	295 079,03	3 386 676,89
256	295 033,36	3 386 620,21
257	294 990,58	3 386 567,36
258	294 948,06	3 386 513,52
259	294 904,54	3 386 458,80
260	294 872,96	3 386 389,86
261	294 842,22	3 386 325,31
262	294 803,40	3 386 241,14
263	294 814,47	3 386 176,64
264	294 823,98	3 386 126,36

265	294 833,54	3 386 072,56
266	294 843,97	3 386 012,17
267	294 856,91	3 385 938,78
268	294 868,92	3 385 870,21
269	294 880,78	3 385 801,78
270	294 894,71	3 385 721,98
271	294 958,06	3 385 712,31
272	295 013,87	3 385 704,10
273	295 089,98	3 385 692,47
274	295 159,60	3 385 681,84
275	295 237,70	3 385 640,88
276	295 297,17	3 385 610,38
277	295 353,65	3 385 581,10
278	295 415,37	3 385 548,89
279	295 480,11	3 385 515,24
280	295 546,80	3 385 480,17
281	295 587,81	3 385 458,91
282	295 652,54	3 385 424,81
283	295 726,10	3 385 385,93
284	295 791,93	3 385 351,51
285	295 869,16	3 385 310,40
286	295 933,94	3 385 251,11
287	296 003,70	3 385 187,48
288	296 054,04	3 385 141,54
289	296 107,27	3 385 092,84
290	296 176,71	3 385 029,10
291	296 243,63	3 384 967,25
292	296 303,24	3 384 912,13
293	296 377,56	3 384 844,83
294	296 425,60	3 384 800,70
295	296 493,91	3 384 737,32
296	296 542,88	3 384 691,73
297	296 596,97	3 384 641,79
298	296 665,09	3 384 579,67
299	296 747,87	3 384 503,65
300	296 799,64	3 384 455,72
301	296 833,15	3 384 424,35
302	296 884,40	3 384 340,39
303	296 920,88	3 384 277,67
304	296 944,55	3 384 233,49
305	296 983,75	3 384 171,42
306	297 018,55	3 384 121,93
307	297 014,67	3 384 120,48
308	297 010,47	3 384 118,55
309	297 006,05	3 384 116,11
310	297 015,95	3 384 098,16
311	297 019,72	3 384 100,24
312	297 022,54	3 384 101,53
313	297 031,68	3 384 104,94
314	297 062,75	3 384 071,13
315	297 094,24	3 384 037,45
316	297 132,30	3 384 000,23
317	297 173,12	3 383 957,89
318	297 218,15	3 383 910,38
319	297 264,19	3 383 861,35
320	297 316,23	3 383 806,62
321	297 367,56	3 383 751,86
322	297 417,79	3 383 698,65
323	297 471,43	3 383 641,33
324	297 530,48	3 383 577,57
325	297 564,63	3 383 541,23
326	297 604,97	3 383 498,27
327	297 644,73	3 383 455,58
328	297 691,35	3 383 406,75
329	297 741,01	3 383 355,00
330	297 800,59	3 383 310,06
331	297 859,95	3 383 268,13
332	297 937,72	3 383 278,51
333	298 019,21	3 383 289,47

334	298 060,21	3 383 294,90
335	298 107,43	3 383 301,25
336	298 175,41	3 383 310,20
337	298 245,47	3 383 319,22
338	298 292,23	3 383 326,32
339	298 358,47	3 383 335,56
340	298 420,73	3 383 344,23
341	298 475,03	3 383 351,89
342	298 539,99	3 383 361,55
343	298 596,84	3 383 370,36
344	298 644,95	3 383 341,32
345	298 686,32	3 383 344,90
1	298 733,36	3 383 348,60

Кадастровый инженер:	Лысенко Е.Э.	Дата: 23.04.2021г.

