



**АДМИНИСТРАЦИЯ
УСТЬЯНСКОГО МУНИЦИПАЛЬНОГО РАЙОНА
АРХАНГЕЛЬСКОЙ ОБЛАСТИ**

ПОСТАНОВЛЕНИЕ

от 1 июля 2021 года № 912

р.п. Октябрьский

Об установлении публичного сервитута

На основании ходатайства публичного акционерного общества «Межрегиональная распределительная сетевая компания Северо-Запада» в соответствии с подпунктом 1 статьи 39.37, подпунктом 5 статьи 39.38 и подпунктом 2 пункта 1 статьи 39.43 Земельного кодекса Российской Федерации администрация Устьянского муниципального района Архангельской области

ПОСТАНОВЛЯЕТ:

1. Установить в пользу публичного акционерного общества «Межрегиональная распределительная сетевая компания Северо-Запада» (ОГРН 1047855175785, ИНН 7802312751, почтовый адрес: 163045, г.Архангельск, Кузнечихинский промузел, 4 проезд, строение 5 публичный сервитут общей площадью 556720 кв.м, с целью размещения объекта электросетевого хозяйства (ВЛ-10кВ №3 от ПС«Заячерецкая») в отношении:

1.1 земельных участков с кадастровыми номерами:

- 29:18:000000:2672, расположенный по адресу: Архангельская область, Устьянский район, АО "Родина";
- 29:18:170101:49, расположенный по адресу: Архангельская область, Устьянский район, МО "Ростовско-Минское";
- 29:18:174501:36, расположенный по адресу: Архангельская область, Устьянский район, МО "Ростовско-Минское";
- 29:18:000000:2891, расположенный по адресу: Российская Федерация, Архангельская обл., Устьянский м.р-н, СКП «Ростово»;
- 29:18:175401:161, расположенный по адресу: примерно в 800 метрах на север от дер. Маломедвежевская, адрес ориентира: Архангельская обл., Устьянский муниципальный р-н, МО «Ростовско-Минское», дер. Маломедвежевская;
- 29:18:173501:92, расположенный по адресу: расположен примерно в 30 метрах по направлению на север от ориентира жилой дом, расположенного за пределами участка, адрес ориентира: Архангельская обл., Устьянский район, МО «Ростовско-Минское», д. Ульяновская, ул. Юбилейная, дом 34;
- 29:18:173501:62, расположенный по адресу: обл. Архангельская, р-н Устьянский, МО Ростовско-Минское, д. Ульяновская, ул. Центральная;
- 29:18:173502:489, расположенный по адресу: примерно в 85 метрах по направлению на юго-запад от ориентира жилой дом, расположенного за пределами участка, адрес

ориентира: Архангельская область, Устьянский муниципальный район, МО «Ростовско-Минское», д. Ульяновская, ул. Центральная, д. 5;

- 29:18:175601:216, расположенный по адресу: примерно в 1350 метрах на юго-восток от дер. Маломедвежевская, адрес ориентира: Архангельская обл., Устьянский муниципальный р-н, МО «Ростовско-Минское», дер. Маломедвежевская;

- 29:18:175601:43, расположенный по адресу: Архангельская область, Устьянский муниципальный район, муниципальное образование "Ростовско-Минское", деревня Ульяновская, улица Полевая, дом 3;

- 29:18:175601:93, расположенный по адресу: примерно в 25 метрах по направлению на запад от ориентира жилой дом, расположенного за пределами земельного участка, адрес ориентира: Архангельская обл., Устьянский муниципальный р-н, МО "Ростовско-Минское", дер. Ульяновская, ул. Полевая, д. 1;

- 29:18:172801:186, расположенный по адресу: примерно в 500 метрах на юг от дер. Маломедвежевская, адрес ориентира: Архангельская обл., Устьянский муниципальный р-н, МО «Ростовско-Минское», дер. Маломедвежевская;

- 29:18:173502:46, расположенный по адресу: Архангельская область, Устьянский район, д. Ульяновская, ул. Строительная, дом 2;

- 29:18:173502:6, расположенный по адресу: обл. Архангельская, р-н Устьянский, д. Ульяновская, ул. Центральная, 1а;

1.2 земель, расположенных в кадастровых кварталах:

- 29:18:170101, 29:18:174701, 29:18:174501, 29:18:173101, 29:18:175401, 29:18:173001, 29:18:172901, 29:18:173201, 29:18:175601, 29:18:173501, 29:18:173502, 29:18:173701, 29:18:172801, 29:18:172701, 29:18:175101, 29:18:172601, 29:18:172501, 29:18:172401, 29:18:182301, 29:18:180401.

2. Утвердить границы публичного сервитута согласно приложению.

3. Срок публичного сервитута устанавливается на 49 (сорок девять) лет.

4. Срок, в течение которого использование частей земельных участков и расположенных на них объектов недвижимого имущества в соответствии с их разрешенным использованием будет невозможно или существенно затруднено в связи с осуществлением сервитута, составляет 20 дней.

5. Обоснованием необходимости установления публичного сервитута является Свидетельство о государственной регистрации права № 29-29-21/004/2008-006 от 08.07.2008 г.

6. Порядок установления зон с особыми условиями использования территорий и содержание ограничений прав на земельные участки в границах таких зон установлен постановлением Правительства Российской Федерации от 24.02.2009 № 160 «О порядке установления охранных зон объектов электросетевого хозяйства и особых условий использования земельных участков, расположенных в границах таких зон».

7. Владелец публичного сервитута обязан привести земельный участок в состояние, пригодное для его использования в соответствии с разрешенным использованием, в срок не позднее чем три месяца после завершения строительства инженерного сооружения, для размещения которого был установлен публичный сервитут.

8. Владелец публичного сервитута обязан снести объекты, размещенные им на основании публичного сервитута, и осуществить при необходимости рекультивацию земельного участка в срок не позднее чем шесть месяцев с момента прекращения публичного сервитута.

9. Владелец публичного сервитута вправе до окончания срока публичного сервитута обратиться с ходатайством об установлении публичного сервитута на новый срок.

10. Комитету по управлению муниципальным имуществом администрации Устьянского муниципального района Архангельской области в течение 5 рабочих дней со дня принятия решения об установлении публичного сервитута обеспечить опубликование настоящего постановления (за исключением приложений к нему) в муниципальном вестнике «Устьяны» и разместить на официальном сайте администрации Устьянского муниципального района Архангельской области в информационно-телекоммуникационной сети «Интернет».

11. Публичный сервитут считается установленным со дня внесения сведений о нем в Едином государственном реестре недвижимости.

Глава Устьянского муниципального района

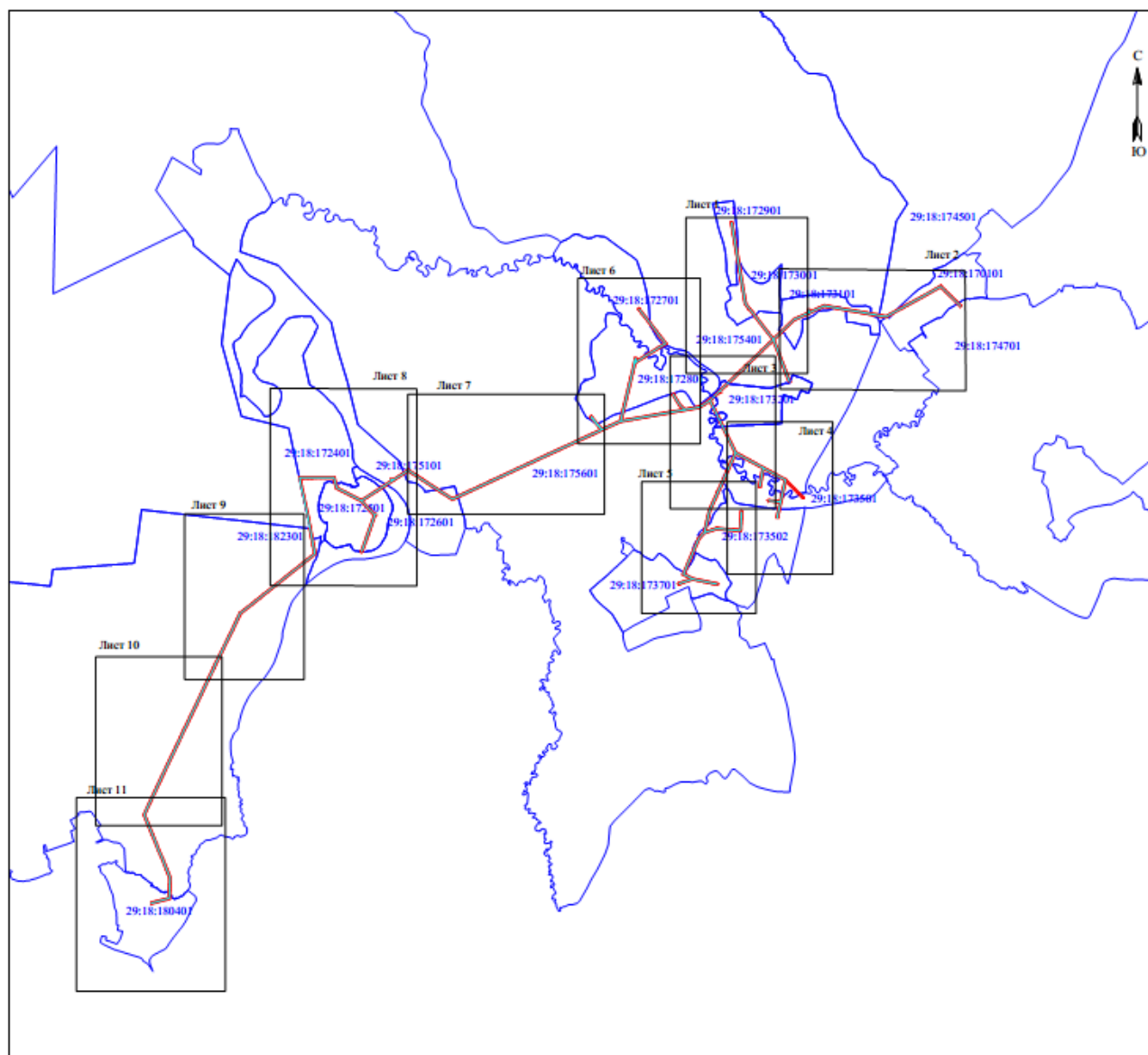
А.А. Хоробров

Приложение 1
к постановлению администрации
Устьянского муниципального района
Архангельской области от 1 июля 2021 г. № 912

Публичный сервитут объекта электросетевого хозяйства "ВЛ-10кВ №3 от ПС
«Заячерецкая»",
в кадастровых кварталах 29:18:170101, 29:18:174701, 29:18:174501, 29:18:173101,
29:18:175401,
29:18:173001, 29:18:172901, 29:18:173201, 29:18:175601, 29:18:173501, 29:18:173502,
29:18:173701, 29:18:172801, 29:18:172701, 29:18:175101, 29:18:172601, 29:18:172501,
29:18:172401, 29:18:182301, 29:18:180401, расположенного по адресу: Архангельская
область, Устьянский район

<p><i>Схема расположения границ публичного сервитута объекта электросетевого хозяйства "ВЛ-10кВ №3 от ПС «Зачерецкая», расположенного по адресу: Архангельская область, Устьянский район</i></p> <p>Площадь испрашиваемого публичного сервитута 556 720 кв.м.</p> <p>Каталог координат: Приложение 1 на 14 листах</p> <p>Система координат: МСК-29, зона 3</p>	Утверждена
	<small>(подписанные документы об утверждении, копии)</small>
	<small>подписания органа государственной власти или</small>
	<small>органа местного самоуправления, органов:</small>
	<small>района об утверждении схемы или подписаниях соглашения о перераспределении земельных участков)</small>
	от _____ № _____

Кадастровые номера земельных участков, в отношении которых испрашивается публичный сервитут: 29:18:000000:2672, 29:18:170101:49, 29:18:174501:36, 29:18:000000:2891, 29:18:175401:161, 29:18:173501:92, 29:18:173501:62, 29:18:173502:489, 29:18:175601:216, 29:18:175601:43, 29:18:175601:93, 29:18:172801:186, 29:18:173502:46, 29:18:173502:6; земли кадастровых кварталов: 29:18:170101, 29:18:174701, 29:18:174501, 29:18:173101, 29:18:175401, 29:18:173001, 29:18:172901, 29:18:173201, 29:18:175601, 29:18:173501, 29:18:173502, 29:18:173701, 29:18:172801, 29:18:172701, 29:18:175101, 29:18:172601, 29:18:172501, 29:18:172401, 29:18:182301, 29:18:180401;



Масштаб 1:50000

- Условные обозначения:
- проектные границы публичного сервитута;
 - объект электросетевого хозяйства "ВЛ-10кВ №3 от ПС «Зачерецкая»;
 - номер и граница кадастрового квартала;

Кадастровый инженер **АЛЕКСИКО Евгений Эммануилович**, Э. Лысенко
22 апреля 2021 г.





Система координат: МСК-29, зона 3

Масштаб 1:5000

- Условные обозначения:
- проектные границы публичного сервитута;
 - объект электросетевого хозяйства "ВЛ-10кВ №3 от ПС «Заячерецкая»";
 - :676 - границы и кадастровый номер земельного участка сведения о котором содержится в ЕГРН;
 - 29:18:172801 - номер и граница кадастрового квартала;
 - 1 - обозначение и номер характерной точки проектных границ публичного сервитута.



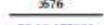


Кадастровый инженер
 ЛИСЕЛКО
 Евгений
 Александрович
 22 апреля 2021г.



Система координат : МСК-29, зона 3

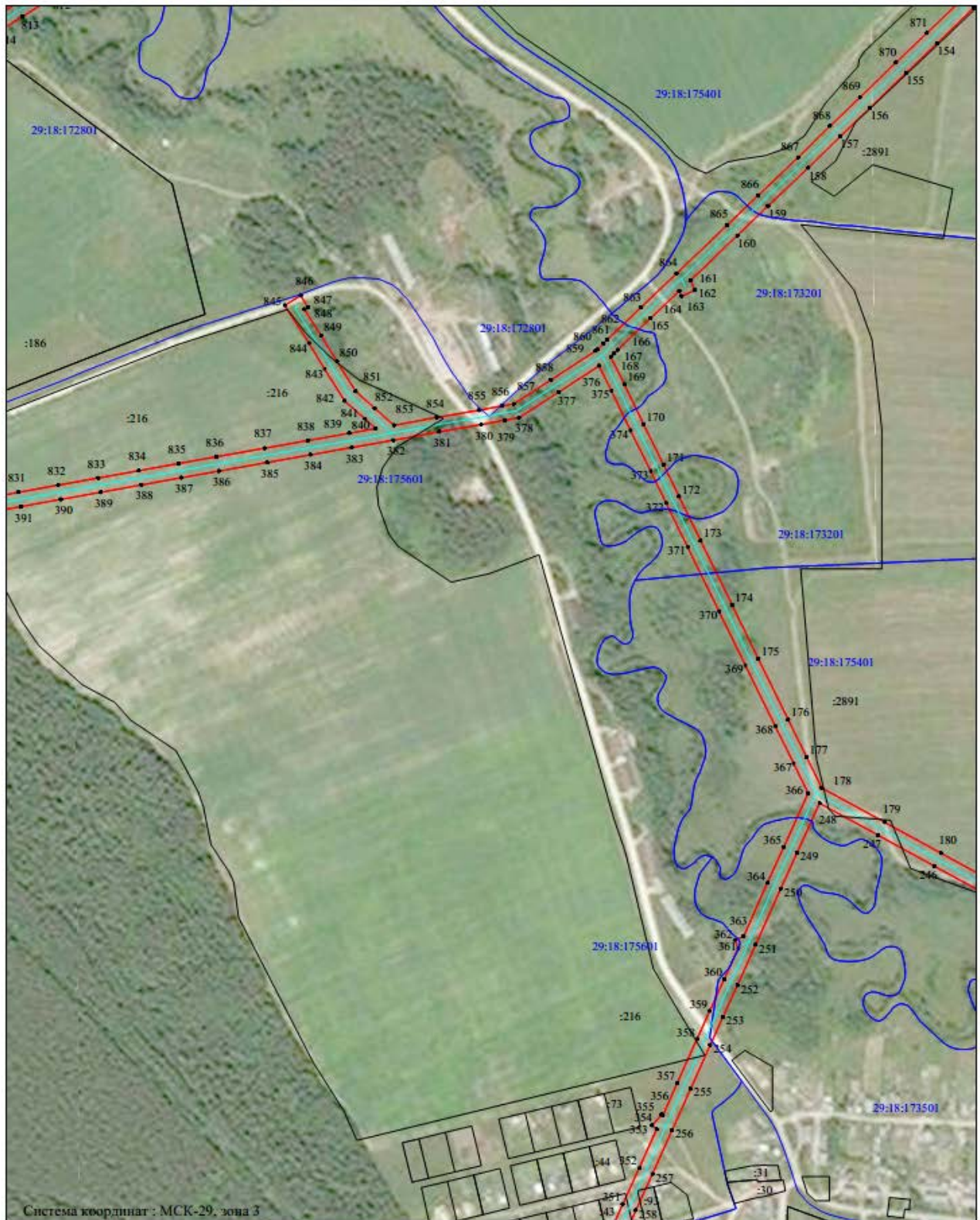
Масштаб 1:5000

Условные обозначения:

-  - проектные границы публичного сервитута;
-  - объект электросетевого хозяйства "ВЛ-10кВ №3 от ПС «Заячерецкая»";
-  - границы и кадастровый номер земельного участка сведения о котором содержатся в ЕГРН;
-  - номер и граница кадастрового квартала;
-  - обозначение и номер характерной точки проектных границ публичного сервитута.

Кадастровый инженер
Э. Лысенко
"22" апреля 2021г.





Система координат: МСК-29, зона 3

Масштаб 1:5000

- Условные обозначения:
- проектные границы публичного сервитута;
 - объект электросетевого хозяйства "ВЛ-10кВ №3 от ПС «Защерецкая»";
 - границы и кадастровый номер земельного участка сведения о котором содержатся в ЕГРН;
 - 29:18:172801 - номер и граница кадастрового квартала;
 - - обозначение и номер характерной точки проектных границ публичного сервитута.

Кадастровый инженер **ЛЫСЕНКО** *Э. Лысенко*
 Специальный
 Электронный
 Подпись
 2022.04.22
 22 апреля 2021г.



Система координат : МСК-29, зона 3

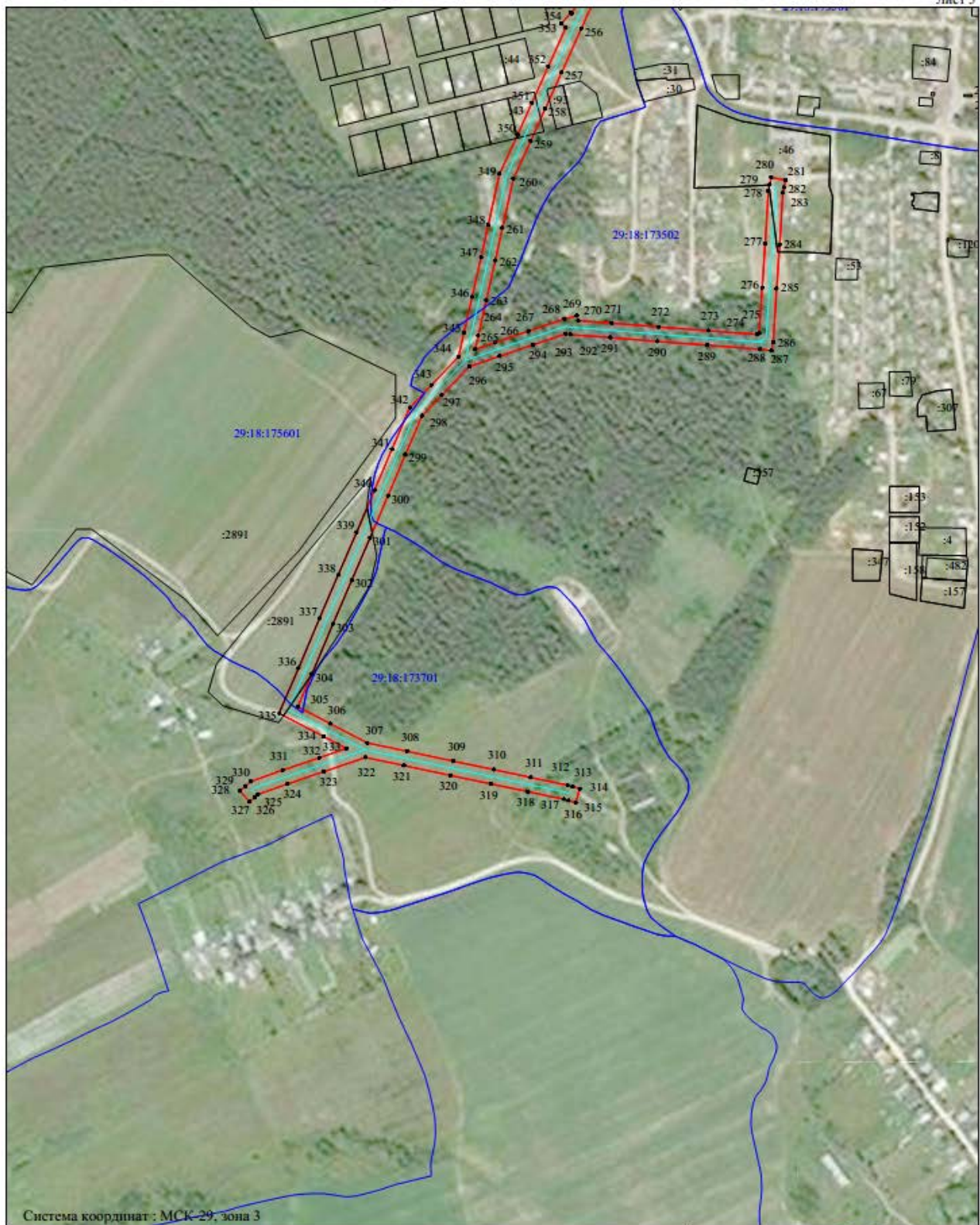
Масштаб 1:5000

- Условные обозначения:
- проектные границы публичного сервитута;
 - объект электросетевого хозяйства "ВЛ-10кВ №3 от ПС «Защерецкая»";
 - границы и кадастровый номер земельного участка сведения о котором содержатся в ЕГРН;
 - 29:18:172801 - номер и граница кадастрового квартала;
 - - обозначение и номер характерной точки проектных границ публичного сервитута.

Кадастровый инженер **Э. Лысенко**
 Э. Лысенко
 22 апреля 2021г.
 Архангельская область, Устьянский район

Схема расположения границ публичного сервитута объекта электросетевого хозяйства "ВЛ-10кВ №3 от ПС «Защерецкая»", расположенного по адресу: Архангельская область, Устьянский район

Лист 5



Система координат : МСК-29, зона 3

Масштаб 1:5000

- Условные обозначения:
- проектные границы публичного сервитута;
 - объект электросетевого хозяйства "ВЛ-10кВ №3 от ПС «Защерецкая»";
 - границы и кадастровый номер земельного участка сведения о котором содержатся в ЕГРН;
 - номер и граница кадастрового квартала;
 - — обозначение и номер характерной точки проектных границ публичного сервитута.

Кадастровый инженер Э. Лысенко





Условные обозначения:

- проектные границы публичного сервитута;
- объект электросетевого хозяйства "ВЛ-10кВ №3 от ПС «Защерецкая»";
- границы и кадастровый номер земельного участка сведения о котором содержатся в ЕГРН;
- номер и граница кадастрового квартала;
- обозначение и номер характерной точки проектных границ публичного сервитута.

Масштаб 1:5000

Кадастровый инженер Э. Лысенко



22 апреля 2021г.

Схема расположения границ публичного сервитута объекта электросетевого хозяйства "ВЛ-10кВ №3 от ПС «Завчерецкая»", расположенного по адресу:
Архангельская область, Устьянский район

Лист 7



Система координат : МСК-29, зона 3

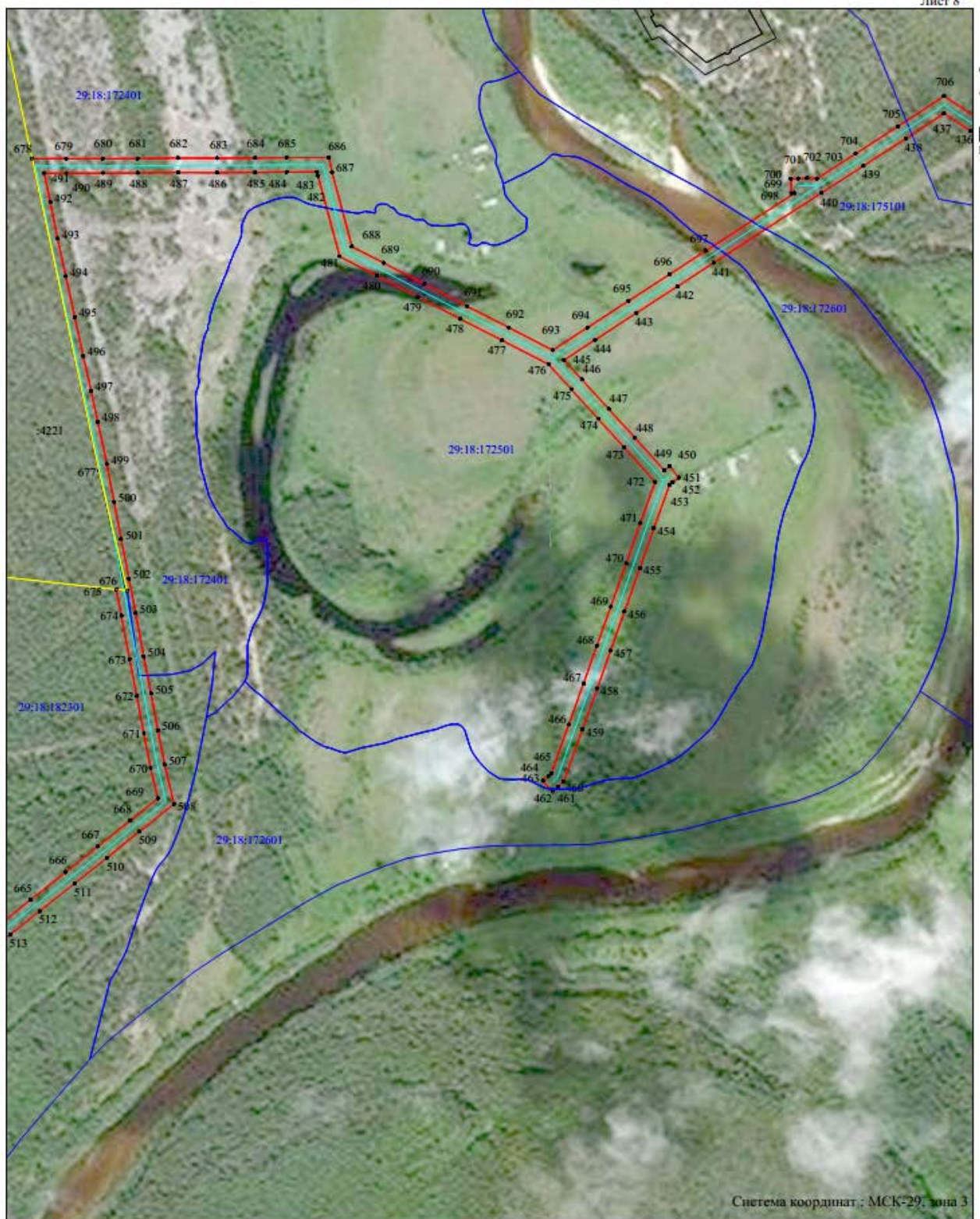
Масштаб 1:5000

- Условные обозначения:
- проектные границы публичного сервитута;
 - объект электросетевого хозяйства "ВЛ-10кВ №3 от ПС «Завчерецкая»";
 - границы и кадастровый номер земельного участка сведения о котором содержится в ЕГРН;
 - номер и граница кадастрового квартала;
 - — обозначение и номер характерной точки проектных границ публичного сервитута.

Кадастровый инженер Э. Лысенко



"22" апреля 2021г.



Система координат : МСК-29, зона 3

Масштаб 1:5000

- Условные обозначения:
- проектные границы публичного сервитута;
 - объект электросетевого хозяйства "ВЛ-10кВ №3 от ПС «Заячерецкая»";
 - границы и кадастровый номер земельного участка сведения о котором содержатся в ЕГРН;
 - 29:18:172801 - номер и граница кадастрового квартала;
 - - обозначение и номер характерной точки проектных границ публичного сервитута.
 - граница муниципального образования

Кадастровый инженер

АИСЕИКО

Евгений Романуловский

№22 от 22 апреля 2021г.

С. Э. Лысенко



Масштаб 1:5000

- Условные обозначения:
- проектные границы публичного сервитута;
 - объект электросетевого хозяйства "ВЛ-10кВ №3 от ПС «Заячерецкая»";
 - границы и кадастровый номер земельного участка сведения о котором содержатся в ЕИРН;
 - 29:18:172801 - номер и граница кадастрового квартала;
 - 1 ● - обозначение и номер характерной точки проектных границ публичного сервитута.

Кадастровый инженер



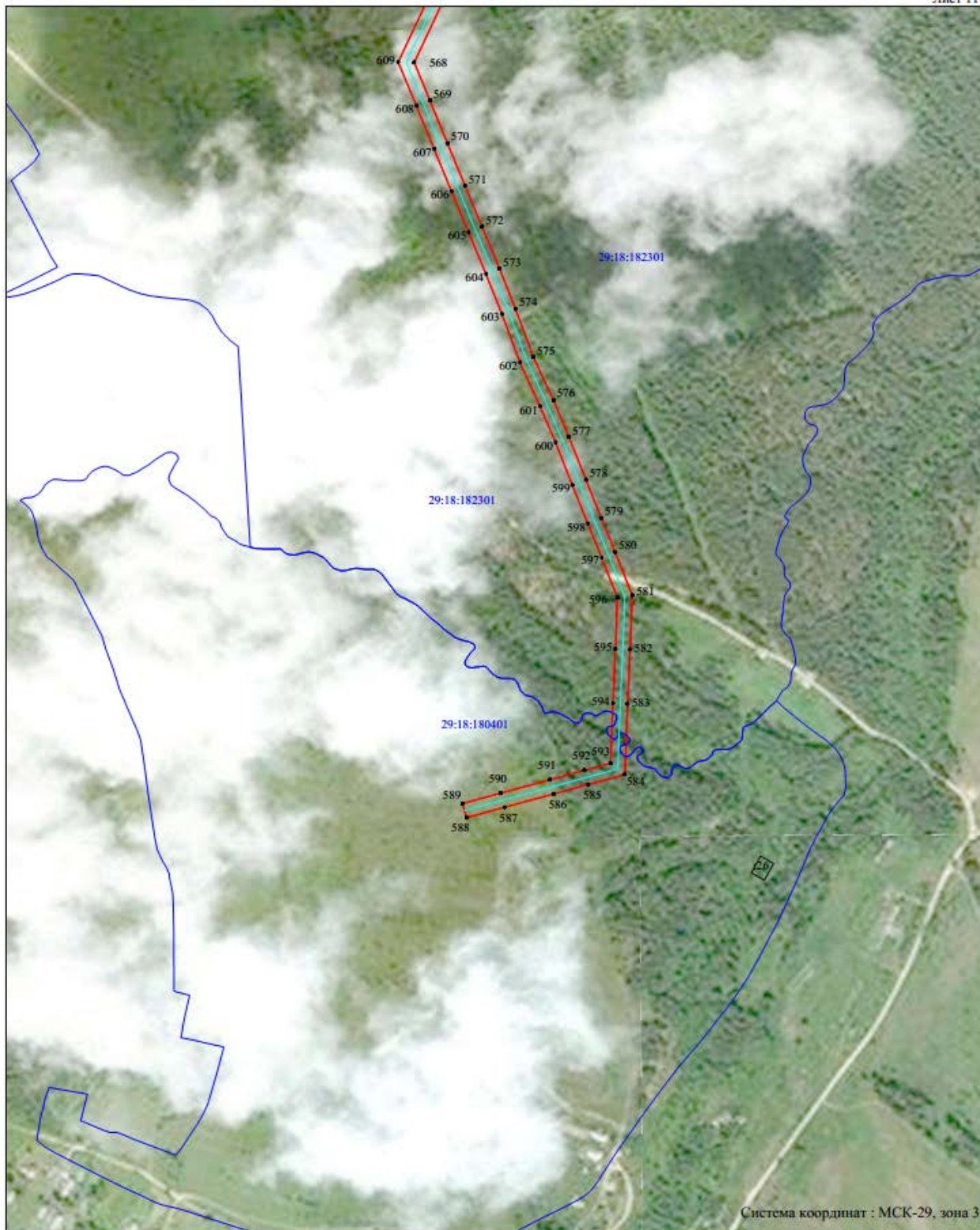
22 апреля 2021г.



Масштаб 1:5000

- Условные обозначения:
- проектные границы публичного сервитута;
 - объект электросетевого хозяйства "ВЛ-10кВ №3 от ПС «Заячерецкая»";
 - границы и кадастровый номер земельного участка сведения о котором содержатся в ЕГРН;
 - номер и граница кадастрового квартала;
 - обозначение и номер характерной точки проектных границ публичного сервитута.

Кадастровый инженер **АИСЕНКО** **Э. Лысенко**
 Филиал
 Землеустроитель
 ОГРН 5048-355-000
 22 апреля 2021г.



Масштаб 1:5000

- Условные обозначения:
- проектные границы публичного сервитута;
 - объект электросетевого хозяйства "ВЛ-10кВ №3 от ПС «Заячерецкая»";
 - границы и кадастровый номер земельного участка сведения о котором содержатся в ЕГРН;
 - номер и граница кадастрового квартала;
 - — обозначение и номер характерной точки проектных границ публичного сервитута.

Кадастровый инженер



222 апреля 2021г.

**Каталог координат границ публичного сервитута
объекта электросетевого хозяйства: «ВЛ-10кВ №3 от ПС «Заячерецкая»»**

Площадь публичного сервитута: 556 720 кв.м.		
Метод определения координат: Метод спутниковых геодезических измерений (определений)		
Система координат: МСК - 29, зона 3		
Средняя квадратичная погрешность определения координат характерных точек контура (Mт) = 0,10 м		
Обозначение характерных точек границ	Координаты, м	
	X	Y
1	2	3
1	246 070,65	3 349 838,51
2	246 076,52	3 349 859,09
3	246 066,24	3 349 862,02
4	246 059,19	3 349 864,04
5	245 984,57	3 349 876,65
6	245 919,84	3 349 887,67
7	245 861,68	3 349 897,26
8	245 806,30	3 349 907,13
9	245 747,56	3 349 917,43
10	245 690,34	3 349 927,28
11	245 634,40	3 349 936,46
12	245 580,14	3 349 946,00
13	245 525,15	3 349 955,49
14	245 470,70	3 349 964,56
15	245 414,05	3 349 974,02
16	245 357,58	3 349 983,59
17	245 296,67	3 349 993,73
18	245 230,65	3 350 005,30
19	245 173,03	3 350 015,24
20	245 123,23	3 350 023,25
21	245 069,21	3 350 032,62
22	245 031,49	3 350 061,81
23	245 002,34	3 350 085,03
24	244 959,53	3 350 118,27
25	244 920,74	3 350 148,68
26	244 881,18	3 350 178,77
27	244 841,34	3 350 210,38
28	244 799,00	3 350 242,87
29	244 756,38	3 350 276,04
30	244 710,57	3 350 312,25
31	244 667,09	3 350 346,08
32	244 637,92	3 350 368,76
33	244 670,47	3 350 403,20
34	244 710,66	3 350 445,10
35	244 758,74	3 350 494,83
36	244 793,44	3 350 530,74
37	244 837,72	3 350 576,58
38	244 876,76	3 350 617,07
39	244 904,22	3 350 676,78
40	244 933,49	3 350 740,64
41	244 957,33	3 350 793,14
42	244 974,08	3 350 793,79
43	244 993,54	3 350 794,63
44	244 992,63	3 350 816,01
45	244 973,21	3 350 815,17
46	244 967,46	3 350 814,95
47	244 988,19	3 350 859,17
48	245 018,08	3 350 924,34
49	245 049,77	3 350 995,05
50	245 037,41	3 351 063,73
51	245 025,91	3 351 130,46
52	245 014,09	3 351 194,09
53	245 003,37	3 351 254,49
54	244 992,63	3 351 317,89
55	244 981,57	3 351 381,54
56	244 969,39	3 351 449,09
57	244 956,35	3 351 521,72

58	244 944,61	3 351 586,64
59	244 931,94	3 351 656,77
60	244 920,60	3 351 719,55
61	244 914,43	3 351 753,46
62	244 950,11	3 351 818,15
63	244 986,59	3 351 885,09
64	245 018,92	3 351 944,55
65	245 052,10	3 352 005,12
66	245 085,22	3 352 064,79
67	245 119,44	3 352 127,50
68	245 152,08	3 352 188,28
69	245 185,64	3 352 247,32
70	245 220,59	3 352 308,65
71	245 260,39	3 352 379,62
72	245 284,17	3 352 421,22
73	245 294,06	3 352 437,14
74	245 277,46	3 352 447,32
75	245 231,36	3 352 494,28
76	245 199,00	3 352 526,86
77	245 162,22	3 352 564,47
78	245 098,68	3 352 628,71
79	245 044,62	3 352 682,98
80	245 042,29	3 352 686,92
81	245 023,86	3 352 676,05
82	245 027,56	3 352 669,78
83	245 083,49	3 352 613,63
84	245 146,96	3 352 549,47
85	245 183,75	3 352 511,84
86	245 216,13	3 352 479,24
87	245 261,55	3 352 432,98
88	245 262,22	3 352 425,95
89	245 241,76	3 352 390,17
90	245 201,96	3 352 319,18
91	245 167,04	3 352 257,91
92	245 133,35	3 352 198,63
93	245 100,63	3 352 137,68
94	245 066,48	3 352 075,11
95	245 033,36	3 352 015,45
96	245 000,14	3 351 954,80
97	244 967,79	3 351 895,31
98	244 931,35	3 351 828,44
99	244 892,01	3 351 757,13
100	244 899,55	3 351 715,73
101	244 910,88	3 351 652,97
102	244 923,55	3 351 582,83
103	244 935,29	3 351 517,92
104	244 948,33	3 351 445,31
105	244 960,50	3 351 377,81
106	244 971,54	3 351 314,27
107	244 982,28	3 351 250,83
108	244 993,03	3 351 190,26
109	245 004,85	3 351 126,68
110	245 016,33	3 351 060,01
111	245 027,54	3 350 997,77
112	244 998,58	3 350 933,18
113	244 968,78	3 350 868,17
114	244 940,60	3 350 808,06
115	244 914,02	3 350 749,53
116	244 884,77	3 350 685,71
117	244 858,83	3 350 629,31
118	244 822,32	3 350 591,44
119	244 778,05	3 350 545,61
120	244 743,35	3 350 509,70
121	244 695,25	3 350 459,95
122	244 654,98	3 350 417,96
123	244 619,18	3 350 380,10
124	244 571,27	3 350 398,36
125	244 519,96	3 350 417,90
126	244 465,28	3 350 438,91

127	244 408,43	3 350 460,82
128	244 353,03	3 350 481,89
129	244 295,78	3 350 503,74
130	244 239,69	3 350 525,19
131	244 180,65	3 350 547,76
132	244 139,43	3 350 563,52
133	244 117,89	3 350 571,72
134	244 110,58	3 350 575,82
135	244 101,24	3 350 581,04
136	244 090,79	3 350 562,37
137	244 100,12	3 350 557,14
138	244 108,81	3 350 552,28
139	244 131,80	3 350 543,53
140	244 173,01	3 350 527,77
141	244 232,04	3 350 505,20
142	244 288,15	3 350 483,74
143	244 345,41	3 350 461,89
144	244 400,77	3 350 440,83
145	244 457,60	3 350 418,94
146	244 512,31	3 350 397,92
147	244 563,65	3 350 378,36
148	244 603,08	3 350 363,33
149	244 569,13	3 350 328,23
150	244 522,61	3 350 279,72
151	244 477,68	3 350 233,62
152	244 433,30	3 350 187,57
153	244 381,71	3 350 133,69
154	244 329,19	3 350 079,62
155	244 285,89	3 350 034,02
156	244 234,49	3 349 981,03
157	244 192,20	3 349 937,11
158	244 145,87	3 349 889,86
159	244 090,03	3 349 830,94
160	244 046,14	3 349 785,43
161	243 980,24	3 349 716,40
162	243 965,66	3 349 722,98
163	243 956,86	3 349 703,47
164	243 964,59	3 349 699,98
165	243 924,43	3 349 657,81
166	243 877,60	3 349 608,96
167	243 872,15	3 349 603,62
168	243 867,46	3 349 598,93
169	243 826,78	3 349 619,00
170	243 768,10	3 349 647,24
171	243 708,36	3 349 676,89
172	243 661,40	3 349 699,57
173	243 596,26	3 349 731,40
174	243 501,45	3 349 777,71
175	243 421,98	3 349 816,44
176	243 332,27	3 349 860,48
177	243 277,41	3 349 887,59
178	243 231,86	3 349 909,78
179	243 181,05	3 350 002,85
180	243 135,43	3 350 085,70
181	243 090,17	3 350 168,58
182	243 047,29	3 350 246,63
183	243 001,86	3 350 330,37
184	242 961,39	3 350 405,50
185	242 932,38	3 350 459,44
186	242 894,86	3 350 530,05
187	242 834,91	3 350 586,01
188	242 787,42	3 350 632,16
189	242 738,62	3 350 680,67
190	242 683,44	3 350 735,16
191	242 677,94	3 350 741,71
192	242 677,08	3 350 742,88
193	242 670,68	3 350 751,45
194	242 653,52	3 350 738,67
195	242 659,92	3 350 730,09

196	242 661,15	3 350 728,43
197	242 667,69	3 350 720,63
198	242 723,56	3 350 665,47
199	242 772,42	3 350 616,90
200	242 819,96	3 350 570,69
201	242 867,76	3 350 523,87
202	242 794,96	3 350 507,26
203	242 713,90	3 350 489,36
204	242 645,60	3 350 473,96
205	242 614,66	3 350 466,98
206	242 545,47	3 350 451,69
207	242 488,88	3 350 439,15
208	242 433,19	3 350 426,74
209	242 421,62	3 350 427,79
210	242 422,21	3 350 406,25
211	242 434,59	3 350 405,13
212	242 493,52	3 350 418,26
213	242 550,10	3 350 430,79
214	242 607,82	3 350 443,55
215	242 614,80	3 350 387,26
216	242 623,49	3 350 316,07
217	242 622,62	3 350 313,72
218	242 619,17	3 350 304,33
219	242 639,25	3 350 296,94
220	242 642,71	3 350 306,32
221	242 645,36	3 350 313,53
222	242 636,04	3 350 389,87
223	242 628,80	3 350 448,23
224	242 650,31	3 350 453,08
225	242 718,56	3 350 468,48
226	242 799,65	3 350 486,38
227	242 883,65	3 350 505,55
228	242 913,51	3 350 449,35
229	242 942,54	3 350 395,36
230	242 983,04	3 350 320,20
231	243 021,46	3 350 249,37
232	242 981,13	3 350 242,00
233	242 923,49	3 350 231,59
234	242 878,34	3 350 223,06
235	242 814,21	3 350 212,00
236	242 808,20	3 350 210,93
237	242 797,67	3 350 209,05
238	242 801,42	3 350 187,98
239	242 811,95	3 350 189,86
240	242 817,90	3 350 190,92
241	242 882,15	3 350 202,00
242	242 927,37	3 350 210,55
243	242 984,96	3 350 220,95
244	243 032,24	3 350 229,59
245	243 071,40	3 350 158,30
246	243 116,67	3 350 075,41
247	243 162,29	3 349 992,56
248	243 209,20	3 349 906,64
249	243 135,75	3 349 873,32
250	243 083,13	3 349 849,26
251	243 000,44	3 349 812,54
252	242 940,84	3 349 785,58
253	242 894,04	3 349 764,19
254	242 852,86	3 349 745,54
255	242 788,09	3 349 716,51
256	242 726,99	3 349 689,29
257	242 662,53	3 349 660,31
258	242 609,08	3 349 636,03
259	242 561,92	3 349 614,98
260	242 506,55	3 349 589,35
261	242 433,64	3 349 573,18
262	242 385,90	3 349 562,73
263	242 327,58	3 349 549,51
264	242 275,53	3 349 537,73

265	242 255,53	3 349 533,20
266	242 265,44	3 349 562,30
267	242 282,32	3 349 611,58
268	242 300,15	3 349 664,57
269	242 304,91	3 349 682,77
270	242 297,70	3 349 684,72
271	242 294,04	3 349 733,84
272	242 288,33	3 349 802,82
273	242 282,85	3 349 876,09
274	242 277,23	3 349 947,40
275	242 279,04	3 349 950,74
276	242 345,89	3 349 955,04
277	242 410,36	3 349 959,49
278	242 488,29	3 349 964,17
279	242 497,82	3 349 966,18
280	242 508,29	3 349 968,38
281	242 503,88	3 349 989,32
282	242 493,41	3 349 987,12
283	242 485,43	3 349 985,43
284	242 408,98	3 349 980,84
285	242 344,47	3 349 976,39
286	242 265,89	3 349 971,34
287	242 253,40	3 349 968,75
288	242 255,39	3 349 952,05
289	242 261,51	3 349 874,45
290	242 267,00	3 349 801,14
291	242 272,71	3 349 732,17
292	242 277,09	3 349 673,28
293	242 278,18	3 349 666,40
294	242 262,06	3 349 618,46
295	242 245,19	3 349 569,22
296	242 229,93	3 349 524,44
297	242 188,05	3 349 484,20
298	242 157,50	3 349 455,09
299	242 100,18	3 349 430,54
300	242 039,96	3 349 404,86
301	241 978,26	3 349 378,69
302	241 915,59	3 349 351,49
303	241 851,53	3 349 323,93
304	241 778,26	3 349 293,28
305	241 730,12	3 349 272,32
306	241 704,99	3 349 320,19
307	241 676,70	3 349 374,86
308	241 664,55	3 349 433,05
309	241 649,90	3 349 501,13
310	241 637,49	3 349 560,61
311	241 626,05	3 349 615,09
312	241 614,58	3 349 669,04
313	241 612,33	3 349 676,66
314	241 609,30	3 349 686,92
315	241 588,78	3 349 680,86
316	241 591,81	3 349 670,60
317	241 593,82	3 349 663,78
318	241 605,11	3 349 610,67
319	241 616,55	3 349 556,23
320	241 628,97	3 349 496,70
321	241 643,61	3 349 428,61
322	241 655,46	3 349 371,91
323	241 634,72	3 349 310,75
324	241 616,49	3 349 257,32
325	241 601,21	3 349 214,11
326	241 597,18	3 349 209,52
327	241 590,12	3 349 201,48
328	241 606,19	3 349 187,35
329	241 613,26	3 349 195,39
330	241 620,01	3 349 203,08
331	241 636,70	3 349 250,30
332	241 654,97	3 349 303,86
333	241 668,58	3 349 343,98

334	241 686,01	3 349 310,30
335	241 720,42	3 349 244,76
336	241 786,66	3 349 273,59
337	241 859,89	3 349 304,23
338	241 924,07	3 349 331,85
339	241 986,70	3 349 359,02
340	242 048,33	3 349 385,17
341	242 108,59	3 349 410,86
342	242 169,47	3 349 436,94
343	242 202,85	3 349 468,74
344	242 244,49	3 349 508,75
345	242 280,26	3 349 516,86
346	242 332,30	3 349 528,64
347	242 390,55	3 349 541,84
348	242 438,24	3 349 552,28
349	242 513,44	3 349 568,95
350	242 570,78	3 349 595,50
351	242 617,87	3 349 616,52
352	242 671,34	3 349 640,81
353	242 728,51	3 349 666,51
354	242 734,24	3 349 659,91
355	242 750,39	3 349 673,95
356	242 748,93	3 349 675,63
357	242 796,82	3 349 696,98
358	242 861,65	3 349 726,03
359	242 902,90	3 349 744,71
360	242 949,70	3 349 766,10
361	242 995,65	3 349 786,89
362	243 007,38	3 349 781,80
363	243 012,97	3 349 794,69
364	243 091,92	3 349 829,75
365	243 144,62	3 349 853,85
366	243 223,95	3 349 889,83
367	243 267,98	3 349 868,37
368	243 322,82	3 349 841,28
369	243 412,58	3 349 797,21
370	243 492,08	3 349 758,48
371	243 586,87	3 349 712,17
372	243 652,05	3 349 680,32
373	243 698,95	3 349 657,67
374	243 758,70	3 349 628,01
375	243 817,41	3 349 599,76
376	243 854,01	3 349 581,70
377	243 815,55	3 349 522,67
378	243 777,60	3 349 463,82
379	243 774,00	3 349 442,90
380	243 767,41	3 349 408,07
381	243 756,96	3 349 346,44
382	243 744,36	3 349 278,38
383	243 733,67	3 349 217,40
384	243 722,86	3 349 156,22
385	243 711,54	3 349 092,61
386	243 698,91	3 349 021,44
387	243 689,03	3 348 965,93
388	243 678,51	3 348 907,42
389	243 667,73	3 348 847,57
390	243 657,19	3 348 788,55
391	243 646,62	3 348 729,89
392	243 636,28	3 348 672,33
393	243 626,57	3 348 618,33
394	243 617,30	3 348 566,35
395	243 609,84	3 348 524,09
396	243 603,10	3 348 485,61
397	243 577,63	3 348 429,14
398	243 551,80	3 348 372,78
399	243 525,03	3 348 312,69
400	243 498,24	3 348 253,80
401	243 475,51	3 348 205,56
402	243 444,51	3 348 139,20

403	243 417,03	3 348 079,24
404	243 383,78	3 348 007,54
405	243 353,39	3 347 941,81
406	243 319,50	3 347 868,80
407	243 287,73	3 347 799,35
408	243 255,38	3 347 730,23
409	243 228,12	3 347 671,29
410	243 197,63	3 347 604,63
411	243 165,31	3 347 536,19
412	243 134,79	3 347 469,65
413	243 103,14	3 347 402,56
414	243 073,22	3 347 338,04
415	243 043,80	3 347 275,03
416	243 016,24	3 347 215,55
417	242 983,69	3 347 145,44
418	242 954,27	3 347 082,58
419	242 924,72	3 347 019,55
420	242 891,67	3 346 948,81
421	242 862,68	3 346 886,28
422	242 832,65	3 346 821,99
423	242 802,18	3 346 757,63
424	242 774,15	3 346 697,62
425	242 746,09	3 346 636,16
426	242 713,03	3 346 564,56
427	242 670,17	3 346 472,69
428	242 639,16	3 346 405,80
429	242 684,81	3 346 335,90
430	242 726,02	3 346 272,78
431	242 767,09	3 346 210,09
432	242 801,75	3 346 157,22
433	242 842,21	3 346 095,22
434	242 884,70	3 346 029,98
435	242 925,67	3 345 967,28
436	242 968,34	3 345 902,03
437	242 994,39	3 345 862,77
438	242 957,41	3 345 806,36
439	242 916,84	3 345 743,64
440	242 876,88	3 345 681,51
441	242 773,55	3 345 522,30
442	242 738,51	3 345 468,70
443	242 699,56	3 345 408,52
444	242 659,83	3 345 347,43
445	242 630,05	3 345 301,50
446	242 601,28	3 345 327,75
447	242 557,61	3 345 367,44
448	242 515,27	3 345 405,94
449	242 466,85	3 345 449,55
450	242 473,02	3 345 457,50
451	242 456,11	3 345 470,61
452	242 449,55	3 345 462,16
453	242 445,75	3 345 457,26
454	242 381,67	3 345 434,06
455	242 322,34	3 345 413,31
456	242 258,45	3 345 390,66
457	242 200,42	3 345 369,96
458	242 144,67	3 345 350,32
459	242 084,09	3 345 328,56
460	242 006,66	3 345 300,66
461	241 999,24	3 345 292,31
462	241 992,15	3 345 284,30
463	242 008,16	3 345 270,10
464	242 015,26	3 345 278,11
465	242 019,05	3 345 282,38
466	242 091,34	3 345 308,43
467	242 151,84	3 345 330,16
468	242 207,57	3 345 349,79
469	242 265,62	3 345 370,49
470	242 329,44	3 345 393,13
471	242 388,84	3 345 413,89

472	242 449,91	3 345 436,01
473	242 500,91	3 345 390,07
474	242 543,21	3 345 351,61
475	242 586,87	3 345 311,92
476	242 623,54	3 345 278,47
477	242 659,04	3 345 209,99
478	242 690,61	3 345 148,29
479	242 723,07	3 345 085,52
480	242 754,40	3 345 025,12
481	242 783,04	3 344 969,86
482	242 902,13	3 344 938,01
483	242 907,81	3 344 936,76
484	242 907,76	3 344 891,64
485	242 907,23	3 344 845,23
486	242 906,84	3 344 788,89
487	242 907,09	3 344 731,46
488	242 906,35	3 344 671,52
489	242 906,20	3 344 620,16
490	242 905,98	3 344 566,02
491	242 906,15	3 344 533,71
492	242 863,33	3 344 542,50
493	242 809,42	3 344 553,13
494	242 753,56	3 344 565,39
495	242 693,57	3 344 578,55
496	242 636,10	3 344 591,31
497	242 584,46	3 344 602,75
498	242 538,89	3 344 612,60
499	242 476,14	3 344 626,20
500	242 420,17	3 344 636,82
501	242 365,20	3 344 647,19
502	242 306,71	3 344 658,74
503	242 256,09	3 344 668,48
504	242 191,99	3 344 680,54
505	242 137,34	3 344 691,35
506	242 082,74	3 344 701,51
507	242 032,18	3 344 711,43
508	241 973,88	3 344 725,27
509	241 932,91	3 344 673,93
510	241 894,38	3 344 626,12
511	241 856,36	3 344 578,29
512	241 815,56	3 344 526,67
513	241 781,16	3 344 483,27
514	241 747,77	3 344 439,56
515	241 712,24	3 344 397,35
516	241 678,22	3 344 354,64
517	241 643,79	3 344 311,22
518	241 609,91	3 344 268,02
519	241 571,16	3 344 220,51
520	241 537,74	3 344 178,39
521	241 503,00	3 344 134,88
522	241 465,03	3 344 087,10
523	241 426,78	3 344 039,44
524	241 387,93	3 343 990,12
525	241 350,43	3 343 943,07
526	241 314,77	3 343 897,98
527	241 274,59	3 343 848,04
528	241 236,29	3 343 799,47
529	241 168,96	3 343 766,91
530	241 116,33	3 343 741,53
531	241 068,89	3 343 718,57
532	241 015,91	3 343 695,83
533	240 961,15	3 343 666,05
534	240 905,53	3 343 638,87
535	240 849,02	3 343 611,83
536	240 794,30	3 343 584,91
537	240 737,29	3 343 556,94
538	240 680,69	3 343 529,71
539	240 619,56	3 343 497,41
540	240 566,90	3 343 474,73

541	240 509,08	3 343 446,60
542	240 454,58	3 343 420,02
543	240 403,97	3 343 395,20
544	240 346,19	3 343 368,18
545	240 288,27	3 343 340,72
546	240 231,24	3 343 313,88
547	240 179,95	3 343 289,14
548	240 093,09	3 343 249,31
549	240 027,85	3 343 216,66
550	239 969,34	3 343 189,02
551	239 906,39	3 343 158,77
552	239 841,78	3 343 128,46
553	239 801,05	3 343 106,16
554	239 765,94	3 343 091,59
555	239 705,49	3 343 063,65
556	239 640,07	3 343 032,57
557	239 591,22	3 343 009,68
558	239 544,32	3 342 987,12
559	239 487,53	3 342 959,97
560	239 431,48	3 342 933,03
561	239 372,46	3 342 904,53
562	239 242,35	3 342 843,27
563	239 170,30	3 342 809,45
564	239 100,58	3 342 777,21
565	239 031,60	3 342 745,05
566	238 969,06	3 342 715,93
567	238 897,20	3 342 682,27
568	238 756,99	3 342 616,14
569	238 701,87	3 342 638,97
570	238 638,84	3 342 664,81
571	238 576,89	3 342 690,29
572	238 516,75	3 342 715,34
573	238 455,61	3 342 740,81
574	238 396,74	3 342 764,26
575	238 326,53	3 342 790,26
576	238 262,96	3 342 819,59
577	238 209,61	3 342 842,39
578	238 146,89	3 342 867,02
579	238 091,02	3 342 889,54
580	238 041,35	3 342 909,86
581	237 978,04	3 342 934,68
582	237 898,76	3 342 931,50
583	237 819,29	3 342 927,95
584	237 716,16	3 342 923,89
585	237 701,59	3 342 870,50
586	237 687,76	3 342 820,01
587	237 668,29	3 342 748,08
588	237 653,07	3 342 692,36
589	237 673,71	3 342 686,72
590	237 688,94	3 342 742,46
591	237 708,41	3 342 814,39
592	237 722,23	3 342 864,86
593	237 732,67	3 342 903,12
594	237 820,19	3 342 906,57
595	237 899,67	3 342 910,12
596	237 974,41	3 342 913,11
597	238 033,40	3 342 889,99
598	238 082,97	3 342 869,71
599	238 138,98	3 342 847,13
600	238 201,49	3 342 822,59
601	238 254,28	3 342 800,03
602	238 318,32	3 342 770,48
603	238 389,06	3 342 744,28
604	238 447,53	3 342 720,99
605	238 508,52	3 342 695,59
606	238 568,71	3 342 670,52
607	238 630,71	3 342 645,02
608	238 693,71	3 342 619,19
609	238 757,55	3 342 592,74

610	238 906,31	3 342 662,90
611	238 978,12	3 342 696,54
612	239 040,64	3 342 725,65
613	239 109,60	3 342 757,80
614	239 179,34	3 342 790,05
615	239 251,46	3 342 823,90
616	239 381,67	3 342 885,21
617	239 440,77	3 342 913,75
618	239 496,78	3 342 940,67
619	239 553,58	3 342 967,83
620	239 600,40	3 342 990,35
621	239 649,20	3 343 013,22
622	239 714,57	3 343 044,27
623	239 774,53	3 343 071,99
624	239 810,31	3 343 086,83
625	239 851,48	3 343 109,36
626	239 915,57	3 343 139,44
627	239 978,55	3 343 169,70
628	240 037,22	3 343 197,42
629	240 102,34	3 343 230,01
630	240 189,06	3 343 269,78
631	240 240,45	3 343 294,57
632	240 297,41	3 343 321,38
633	240 355,30	3 343 348,82
634	240 413,21	3 343 375,90
635	240 463,98	3 343 400,79
636	240 518,45	3 343 427,36
637	240 575,82	3 343 455,27
638	240 628,81	3 343 478,10
639	240 690,34	3 343 510,60
640	240 746,65	3 343 537,69
641	240 803,74	3 343 565,71
642	240 858,36	3 343 592,58
643	240 914,85	3 343 619,60
644	240 970,97	3 343 647,03
645	241 025,27	3 343 676,56
646	241 077,77	3 343 699,10
647	241 125,63	3 343 722,26
648	241 178,26	3 343 747,64
649	241 250,05	3 343 782,35
650	241 291,33	3 343 834,70
651	241 331,49	3 343 884,63
652	241 367,19	3 343 929,76
653	241 404,70	3 343 976,83
654	241 443,53	3 344 026,12
655	241 481,75	3 344 073,74
656	241 519,74	3 344 121,54
657	241 554,49	3 344 165,06
658	241 587,84	3 344 207,09
659	241 626,63	3 344 254,66
660	241 660,59	3 344 297,97
661	241 694,97	3 344 341,33
662	241 728,80	3 344 383,79
663	241 764,47	3 344 426,16
664	241 798,04	3 344 470,13
665	241 832,34	3 344 513,39
666	241 873,14	3 344 564,99
667	241 911,09	3 344 612,75
668	241 949,61	3 344 660,54
669	241 982,15	3 344 701,31
670	242 027,64	3 344 690,51
671	242 078,73	3 344 680,49
672	242 133,31	3 344 670,33
673	242 187,93	3 344 659,53
674	242 252,09	3 344 647,46
675	242 290,98	3 344 639,98
676	242 289,17	3 344 656,16
677	242 466,55	3 344 614,55
678	242 927,64	3 344 515,74

679	242 927,38	3 344 566,03
680	242 927,60	3 344 620,09
681	242 927,74	3 344 671,35
682	242 928,49	3 344 731,37
683	242 928,24	3 344 788,86
684	242 928,63	3 344 845,03
685	242 929,16	3 344 891,51
686	242 929,23	3 344 953,94
687	242 907,21	3 344 958,81
688	242 797,70	3 344 988,09
689	242 773,39	3 345 034,97
690	242 742,08	3 345 095,36
691	242 709,64	3 345 158,08
692	242 678,07	3 345 219,79
693	242 644,53	3 345 284,49
694	242 677,78	3 345 335,78
695	242 717,51	3 345 396,88
696	242 756,45	3 345 457,03
697	242 791,48	3 345 510,62
698	242 876,51	3 345 641,63
699	242 876,34	3 345 637,29
700	242 897,72	3 345 636,42
701	242 898,15	3 345 647,11
702	242 898,70	3 345 660,47
703	242 898,12	3 345 674,97
704	242 934,83	3 345 732,04
705	242 975,34	3 345 794,68
706	243 020,02	3 345 862,84
707	242 986,21	3 345 913,80
708	242 943,59	3 345 978,99
709	242 902,62	3 346 041,68
710	242 860,14	3 346 106,91
711	242 819,66	3 346 168,93
712	242 784,99	3 346 221,82
713	242 743,92	3 346 284,49
714	242 702,72	3 346 347,60
715	242 663,56	3 346 407,57
716	242 689,57	3 346 463,66
717	242 732,44	3 346 555,55
718	242 765,54	3 346 627,23
719	242 793,58	3 346 688,65
720	242 821,54	3 346 748,52
721	242 852,01	3 346 812,88
722	242 882,08	3 346 877,25
723	242 911,07	3 346 939,78
724	242 944,10	3 347 010,48
725	242 973,65	3 347 073,51
726	243 003,09	3 347 136,40
727	243 035,65	3 347 206,55
728	243 063,21	3 347 266,01
729	243 092,62	3 347 329,02
730	243 122,53	3 347 393,49
731	243 154,19	3 347 460,63
732	243 184,71	3 347 527,16
733	243 217,04	3 347 595,61
734	243 247,57	3 347 662,35
735	243 274,78	3 347 721,21
736	243 307,16	3 347 790,36
737	243 338,93	3 347 859,85
738	243 372,81	3 347 932,82
739	243 403,20	3 347 998,53
740	243 436,47	3 348 070,28
741	243 463,93	3 348 130,21
742	243 494,89	3 348 196,47
743	243 511,80	3 348 232,38
744	243 536,02	3 348 212,71
745	243 570,95	3 348 184,14
746	243 611,70	3 348 150,76
747	243 654,41	3 348 115,93

748	243 662,17	3 348 110,58
749	243 670,99	3 348 104,51
750	243 683,13	3 348 122,13
751	243 674,32	3 348 128,20
752	243 667,27	3 348 133,06
753	243 625,25	3 348 167,33
754	243 584,51	3 348 200,69
755	243 549,54	3 348 229,29
756	243 521,11	3 348 252,40
757	243 544,54	3 348 303,90
758	243 571,30	3 348 363,97
759	243 597,11	3 348 420,28
760	243 621,01	3 348 473,25
761	243 692,96	3 348 490,54
762	243 760,78	3 348 507,08
763	243 826,44	3 348 523,28
764	243 897,49	3 348 540,59
765	243 959,81	3 348 555,69
766	244 024,61	3 348 571,25
767	244 086,10	3 348 586,09
768	244 147,02	3 348 600,70
769	244 210,25	3 348 616,03
770	244 273,91	3 348 631,43
771	244 341,64	3 348 647,39
772	244 396,78	3 348 661,09
773	244 391,63	3 348 681,86
774	244 357,67	3 348 673,46
775	244 366,19	3 348 687,32
776	244 387,34	3 348 721,04
777	244 417,27	3 348 767,74
778	244 449,81	3 348 819,81
779	244 469,81	3 348 852,53
780	244 503,25	3 348 906,04
781	244 535,17	3 348 956,28
782	244 564,29	3 349 003,28
783	244 575,79	3 349 022,13
784	244 614,96	3 348 991,52
785	244 666,09	3 348 952,45
786	244 714,50	3 348 915,03
787	244 760,00	3 348 880,18
788	244 803,84	3 348 846,15
789	244 851,43	3 348 809,30
790	244 897,93	3 348 773,47
791	244 943,36	3 348 737,90
792	244 979,48	3 348 710,54
793	244 990,55	3 348 702,10
794	244 999,06	3 348 695,61
795	245 012,03	3 348 712,63
796	245 003,52	3 348 719,12
797	244 992,43	3 348 727,58
798	244 956,41	3 348 754,85
799	244 911,05	3 348 790,37
800	244 864,51	3 348 826,23
801	244 816,95	3 348 863,06
802	244 773,07	3 348 897,12
803	244 727,55	3 348 931,99
804	244 679,13	3 348 969,42
805	244 628,04	3 349 008,46
806	244 570,03	3 349 053,78
807	244 546,06	3 349 014,49
808	244 517,05	3 348 967,66
809	244 485,14	3 348 917,45
810	244 451,60	3 348 863,78
811	244 431,61	3 348 831,06
812	244 399,19	3 348 779,18
813	244 369,27	3 348 732,50
814	244 348,01	3 348 698,61
815	244 328,07	3 348 666,18
816	244 268,94	3 348 652,25

817	244 205,22	3 348 636,84
818	244 142,00	3 348 621,50
819	244 081,09	3 348 606,89
820	244 019,60	3 348 592,05
821	243 954,79	3 348 576,50
822	243 892,43	3 348 561,38
823	243 821,35	3 348 544,07
824	243 755,68	3 348 527,87
825	243 687,92	3 348 511,34
826	243 626,76	3 348 496,65
827	243 630,92	3 348 520,38
828	243 638,37	3 348 562,62
829	243 647,63	3 348 614,56
830	243 657,35	3 348 668,55
831	243 667,68	3 348 726,09
832	243 678,25	3 348 784,77
833	243 688,79	3 348 843,79
834	243 699,57	3 348 903,63
835	243 710,10	3 348 962,16
836	243 719,98	3 349 017,70
837	243 732,61	3 349 088,86
838	243 743,93	3 349 152,49
839	243 754,75	3 349 213,69
840	243 761,59	3 349 252,74
841	243 775,49	3 349 237,01
842	243 802,41	3 349 206,70
843	243 849,35	3 349 177,37
844	243 887,52	3 349 153,98
845	243 943,13	3 349 118,40
846	243 957,70	3 349 142,08
847	243 940,42	3 349 152,72
848	243 937,25	3 349 147,57
849	243 898,88	3 349 172,12
850	243 860,61	3 349 195,57
851	243 816,36	3 349 223,22
852	243 791,51	3 349 251,20
853	243 766,36	3 349 279,66
854	243 778,04	3 349 342,70
855	243 788,47	3 349 404,30
856	243 795,06	3 349 439,09
857	243 797,95	3 349 455,89
858	243 833,51	3 349 511,03
859	243 876,05	3 349 576,34
860	243 877,91	3 349 579,13
861	243 887,20	3 349 588,40
862	243 892,82	3 349 593,90
863	243 939,90	3 349 643,03
864	243 990,30	3 349 695,95
856	243 795,06	3 349 439,09
857	243 797,95	3 349 455,89
858	243 833,51	3 349 511,03
859	243 876,05	3 349 576,34
860	243 877,91	3 349 579,13
861	243 887,20	3 349 588,40
862	243 892,82	3 349 593,90
863	243 939,90	3 349 643,03
864	243 990,30	3 349 695,95
865	244 061,58	3 349 770,62
866	244 105,50	3 349 816,15
867	244 161,28	3 349 875,01
868	244 207,55	3 349 922,19
869	244 249,88	3 349 966,16
870	244 301,33	3 350 019,20
871	244 344,62	3 350 064,80
872	244 397,11	3 350 118,83
873	244 448,73	3 350 172,74
874	244 493,04	3 350 218,73
875	244 538,00	3 350 264,85
876	244 584,55	3 350 313,38

877	244 623,06	3 350 353,21
878	244 653,95	3 350 329,19
879	244 697,37	3 350 295,41
880	244 743,17	3 350 259,20
881	244 785,92	3 350 225,94
882	244 828,17	3 350 193,51
883	244 868,05	3 350 161,87
884	244 907,65	3 350 131,74
885	244 946,36	3 350 101,40
886	244 986,64	3 350 070,12
887	244 990,23	3 350 059,73
888	244 996,91	3 350 061,99
889	245 018,27	3 350 044,97
890	245 060,32	3 350 012,44
891	245 119,70	3 350 002,14
892	245 169,51	3 349 994,13
893	245 226,99	3 349 984,21
894	245 293,07	3 349 972,64
895	245 354,04	3 349 962,48
896	245 410,50	3 349 952,92
897	245 467,17	3 349 943,45
898	245 521,57	3 349 934,39
899	245 576,47	3 349 924,91
900	245 630,81	3 349 915,36
901	245 686,80	3 349 906,18
902	245 743,90	3 349 896,34
903	245 802,58	3 349 886,06
904	245 858,06	3 349 876,17
905	245 916,31	3 349 866,57
906	245 980,99	3 349 855,55
907	246 054,46	3 349 843,13
908	246 060,36	3 349 841,45
1	246 070,65	3 349 838,51

Кадастровый инженер:	Лысенко Е.Э.	Дата: 22.04.2021г.

