



**АДМИНИСТРАЦИЯ  
УСТЬЯНСКОГО МУНИЦИПАЛЬНОГО РАЙОНА  
АРХАНГЕЛЬСКОЙ ОБЛАСТИ**

**ПОСТАНОВЛЕНИЕ**

от 1 июля 2021 года № 913

р.п. Октябрьский

**Об установлении публичного сервитута**

На основании ходатайства публичного акционерного общества «Межрегиональная распределительная сетевая компания Северо-Запада» в соответствии с подпунктом 1 статьи 39.37, подпунктом 5 статьи 39.38 и подпунктом 2 пункта 1 статьи 39.43 Земельного кодекса Российской Федерации администрация Устьянского муниципального района Архангельской области

**ПОСТАНОВЛЯЕТ:**

1. Установить в пользу публичного акционерного общества «Межрегиональная распределительная сетевая компания Северо-Запада» (ОГРН 1047855175785, ИНН 7802312751, почтовый адрес: 163045, г.Архангельск, Кузнечихинский промузел, 4 проезд, строение 5 публичный сервитут общей площадью 126521 кв.м, с целью размещения объекта электросетевого хозяйства (ВЛ-10кВ №3 от ПС «Строевская») в отношении:

1.1 земельных участков с кадастровыми номерами:

- 29:18:060604:9, расположенный по адресу: обл. Архангельская, р-н Устьянский, с. Строевское;
- 29:18:000000:88, расположенный по адресу: обл. Архангельская, МО «Устьянский муниципальный район», Устьянское лесничество, Плоское участковое лесничество (участок с-з «Строевской»), кварталы: 1-13, 15-17, 19-28, 30-33, 35, 36, 38-40, 42-46, 48-50, 53-60, 62-66, 68-84, 87;
- 29:18:000000:2892, расположенный по адресу: Архангельская область, Устьянский район, ТОО «Строевское»;
- 29:18:060901:55, расположенный по адресу: установлено относительно ориентира, расположенного в границах участка. Ориентир жилой дом. Почтовый адрес ориентира: обл. Архангельская, р-н Устьянский, с/а Строевская, д. Будрино, дом 50;

1.2 земель, расположенных в кадастровых кварталах:

- 29:18:060604, 29:18:062101, 29:18:060901.

2. Утвердить границы публичного сервитута согласно приложению.

3. Срок публичного сервитута устанавливается на 49 (сорок девять) лет.

4. Срок, в течение которого использование частей земельных участков и расположенных на них объектов недвижимого имущества в соответствии с их разрешенным использованием будет невозможно или существенно затруднено в связи с осуществлением сервитута, составляет 20 дней.

5. Обоснованием необходимости установления публичного сервитута является свидетельство о государственной регистрации права № 29-29-21/004/2008-009 от 08.07.2008 г.

6. Порядок установления зон с особыми условиями использования территорий и содержание ограничений прав на земельные участки в границах таких зон установлен постановлением Правительства Российской Федерации от 24.02.2009 № 160 «О порядке установления охранных зон объектов электросетевого хозяйства и особых условий использования земельных участков, расположенных в границах таких зон».

7. Владелец публичного сервитута обязан привести земельный участок в состояние, пригодное для его использования в соответствии с разрешенным использованием, в срок не позднее чем три месяца после завершения строительства инженерного сооружения, для размещения которого был установлен публичный сервитут.

8. Владелец публичного сервитута обязан снести объекты, размещенные им на основании публичного сервитута, и осуществить при необходимости рекультивацию земельного участка в срок не позднее чем шесть месяцев с момента прекращения публичного сервитута.

9. Владелец публичного сервитута вправе до окончания срока публичного сервитута обратиться с ходатайством об установлении публичного сервитута на новый срок.

10. Комитету по управлению муниципальным имуществом администрации Устьянского муниципального района Архангельской области в течение 5 рабочих дней со дня принятия решения об установлении публичного сервитута обеспечить опубликование настоящего постановления (за исключением приложений к нему) в муниципальном вестнике «Устьяны» и разместить на официальном сайте администрации Устьянского муниципального района Архангельской области в информационно-телекоммуникационной сети «Интернет».

11. Публичный сервитут считается установленным со дня внесения сведений о нем в Едином государственном реестре недвижимости.

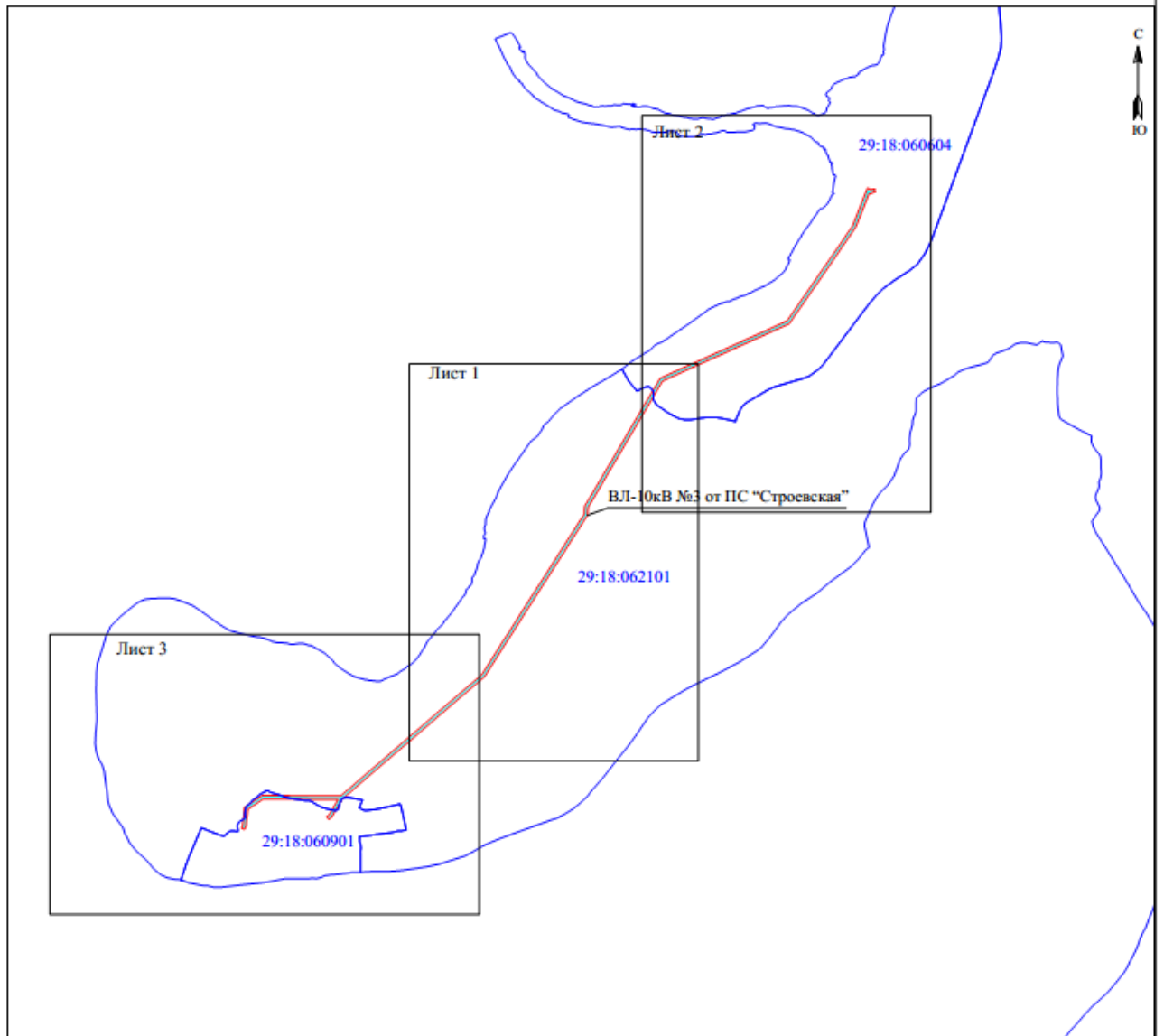
Приложение 1  
к постановлению администрации  
Устьянского муниципального района  
Архангельской области от 1 июля 2021 г. № 913

Публичный сервитут объекта электросетевого хозяйства "ВЛ-10кВ №3 от ПС  
«Строевская»",  
в кадастровых кварталах 29:18:060604, 29:18:062101, 29:18:060901,  
расположенного по адресу: Архангельская область, Устьянский район

Схема расположения границ публичного сервитута объекта электросетевого хозяйства "ВЛ-10кВ №3 от ПС "Строевская"", расположенного по адресу: Архангельская область, Устьянский район	<b>Утверждена</b>
	<small>(подписано должностным лицом)</small>
	<small>наименование органа государственной власти или</small>
	<small>органа местного самоуправления, должности:</small>
Площадь испрашиваемого публичного сервитута 126 521 кв.м. Каталог координат: Приложение 1 на 3 листах Система координат: МСК-29, зона 3	<small>реквизиты об утверждении схемы или подписанных</small> <small>составные о перераспределении земельных участков)</small> от _____ № _____

Кадастровые номера земельных участков, в отношении которых испрашивается публичный сервитут: 29:18:060604:9, 29:18:000000:88, 29:18:000000:2892, 29:18:060901:55, земли кадастровых кварталов: 29:18:060604, 29:18:062101, 29:18:060901;

Схема расположения листов

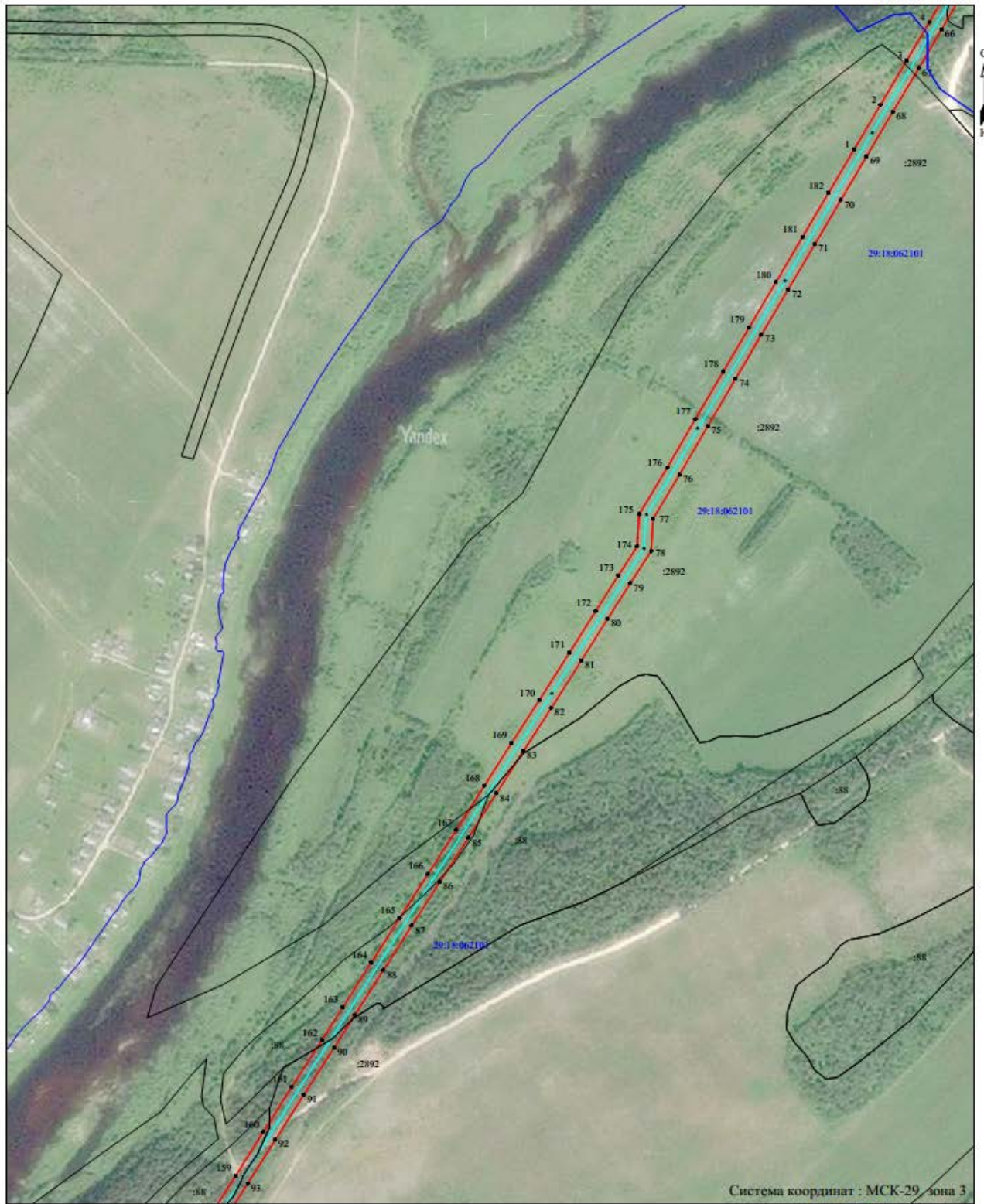


Масштаб 1:25000

- Условные обозначения:
- проектные границы публичного сервитута;
  - объект электросетевого хозяйства "ВЛ-10кВ №3 от ПС "Строевская";
  - 29:18:062101 - номер и граница кадастрового квартала;
  - - обозначение и номер характерной точки проектных границ публичного сервитута.

Кадастровый инженер





Масштаб 1:5000

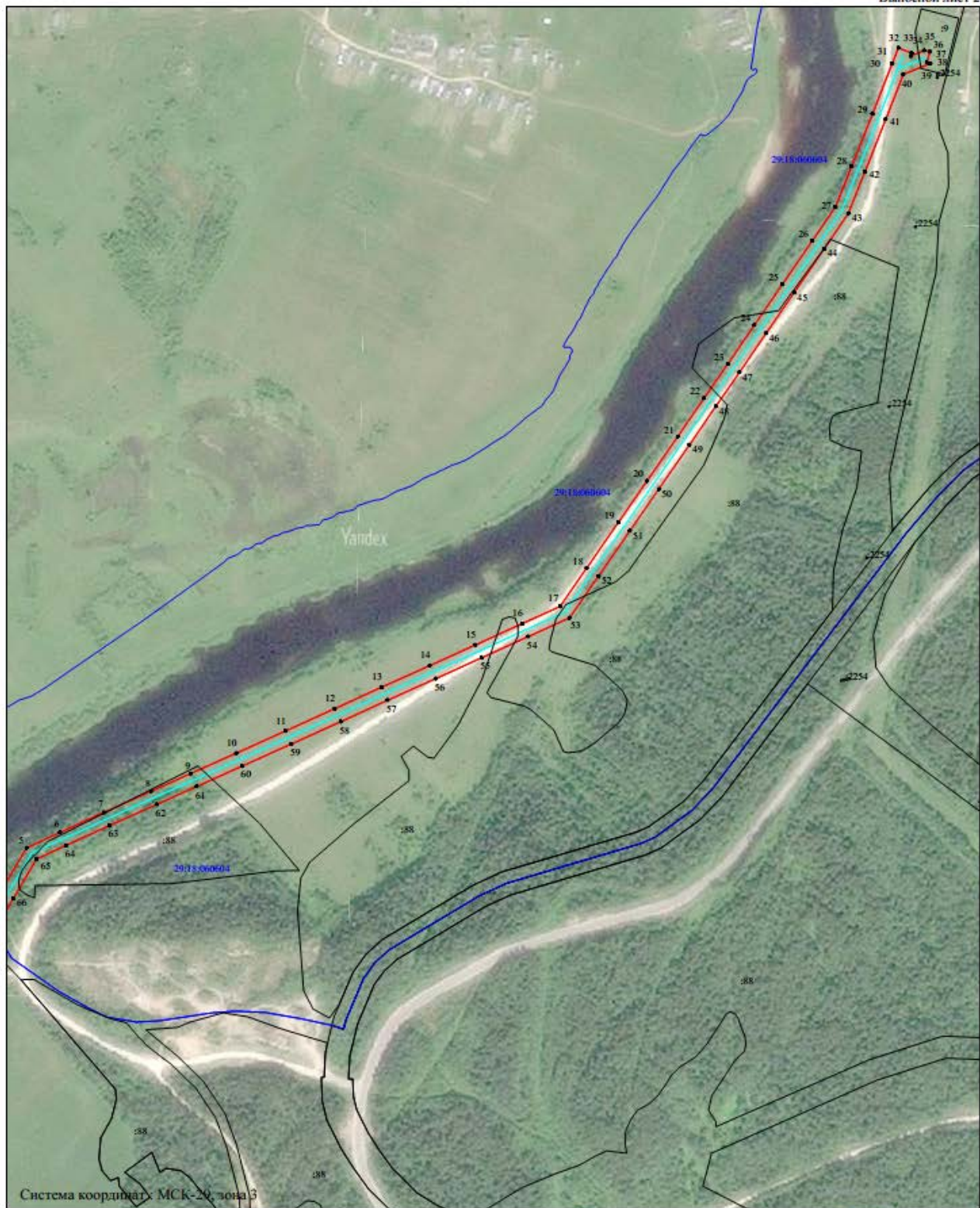
- Условные обозначения:
- проектные границы публичного сервитута;
  - объект электросетевого хозяйства "ВЛ-10кВ №3 от ПС "Строевская"<sup>000</sup>;
  - границы и кадастровый номер земельного участка сведения о котором содержатся в ЕГРН;
  - 29:18:062101 — номер и граница кадастрового квартала;
  - — обозначение и номер характерной точки проектных границ публичного сервитута.

Кадастровый инженер



"21" апреля 2021г.





Система координат: МСК-20, зона 3

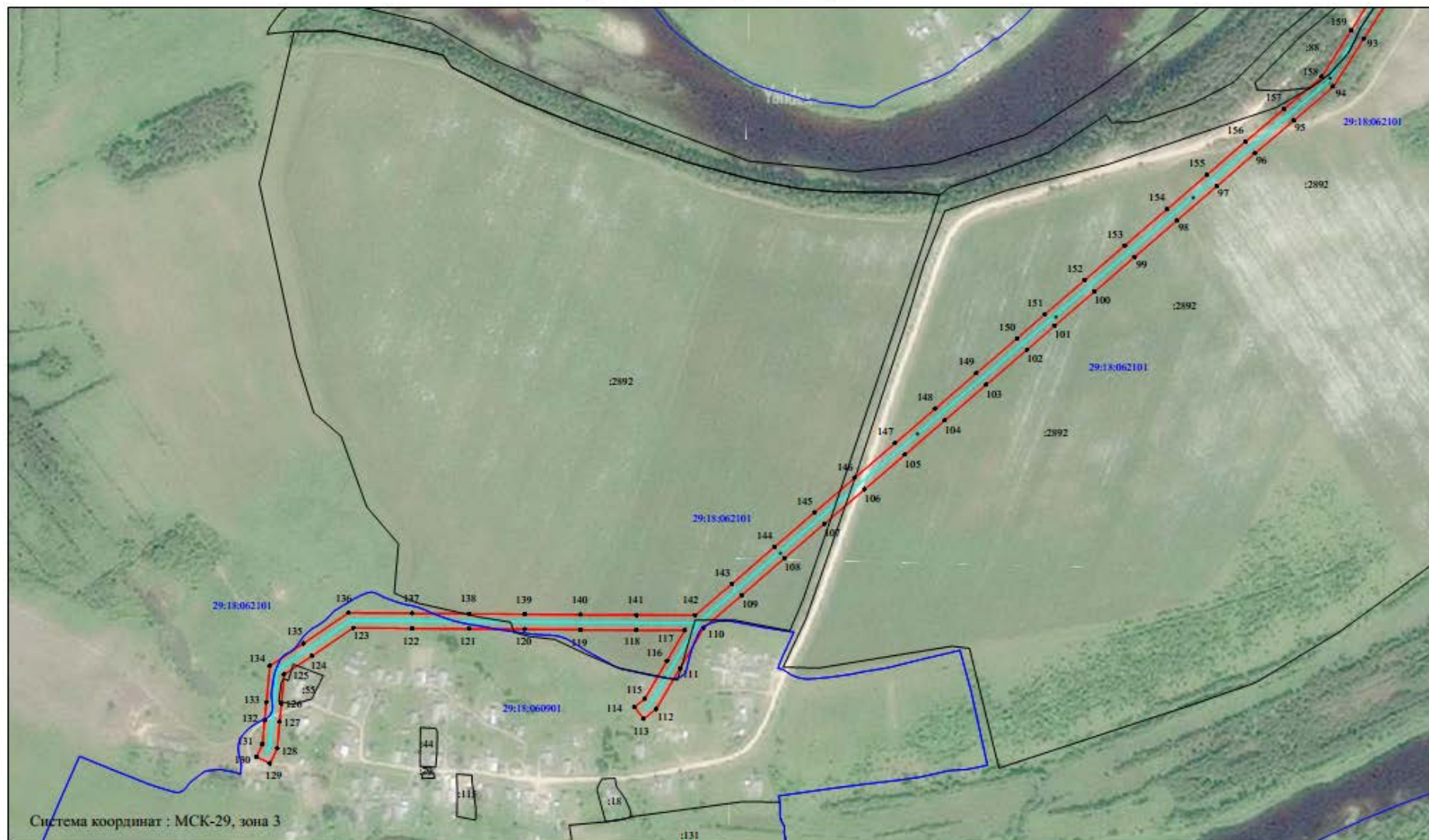
Масштаб 1:5000

- Условные обозначения:
- проектные границы публичного сервитута;
  - объект электросетевого хозяйства "ВЛ-10кВ №3 от ПС "Строевская";
  - :88 границы и кадастровый номер земельного участка сведения о котором содержатся в ЕГРН;
  - 29:18:062101 номер и граница кадастрового квартала;
  - 1 обозначение и номер характерной точки проектных границ публичного сервитута.

Кадастровый инженер Э. Лысенко







Система координат : МСК-29, зона 3

Масштаб 1:5000

- Условные обозначения:
- проектные границы публичного сервитута;
  - объект электросетевого хозяйства "ВЛ-10кВ №3 от ПС "Строевская";
  - границы и кадастровый номер земельного участка сведения о котором содержится в ЕГРН;
  - 29:18:062101 номер и граница кадастрового квартала;
  - обозначение и номер характерной точки проектных границ публичного сервитута.

Кадастровый инженер



"21" апреля 2021г.

**Каталог координат границ публичного сервитута  
объекта электросетевого хозяйства: «ВЛ-10кВ №3 от ПС “Строевская”»**

Площадь публичного сервитута: 126 521 кв.м.		
Метод определения координат: Метод спутниковых геодезических измерений (определений)		
Система координат: МСК - 29, зона 3		
Средняя квадратичная погрешность определения координат характерных точек контура (Mt) = 0,10 м		
Обозначение характерных точек границ	Координаты, м	
	X	Y
1	2	3
1	297 330,17	3 381 896,63
2	297 395,54	3 381 935,15
3	297 460,38	3 381 973,76
4	297 517,07	3 382 006,94
5	297 580,88	3 382 044,58
6	297 603,64	3 382 093,89
7	297 632,80	3 382 157,70
8	297 663,94	3 382 227,20
9	297 690,04	3 382 285,48
10	297 719,92	3 382 352,19
11	297 752,50	3 382 424,49
12	297 785,20	3 382 496,84
13	297 816,71	3 382 565,57
14	297 848,38	3 382 636,13
15	297 878,80	3 382 703,20
16	297 910,00	3 382 771,66
17	297 935,16	3 382 827,10
18	297 991,78	3 382 866,35
19	298 058,24	3 382 912,47
20	298 119,20	3 382 954,58
21	298 184,34	3 382 999,76
22	298 240,63	3 383 038,17
23	298 290,90	3 383 073,10
24	298 347,94	3 383 112,11
25	298 407,63	3 383 153,19
26	298 471,68	3 383 197,15
27	298 521,67	3 383 231,26
28	298 580,94	3 383 254,89
29	298 657,80	3 383 285,33
30	298 732,02	3 383 314,38
31	298 732,03	3 383 314,39
32	298 754,80	3 383 323,33
33	298 747,12	3 383 342,88
34	298 742,70	3 383 341,15
35	298 750,60	3 383 360,93
36	298 749,15	3 383 369,60
37	298 733,34	3 383 364,84
38	298 731,72	3 383 370,22
39	298 731,71	3 383 370,26
40	298 715,89	3 383 330,62
41	298 650,11	3 383 304,86
42	298 573,19	3 383 274,41
43	298 511,75	3 383 249,91
44	298 459,82	3 383 214,48
45	298 395,74	3 383 170,50
46	298 336,06	3 383 129,43
47	298 278,98	3 383 090,39
48	298 228,72	3 383 055,47
49	298 172,44	3 383 017,07
50	298 107,25	3 382 971,85
51	298 046,29	3 382 929,73
52	297 979,81	3 382 883,60
53	297 918,43	3 382 841,05
54	297 890,88	3 382 780,35
55	297 859,68	3 382 711,89
56	297 829,24	3 382 644,77
57	297 797,59	3 382 574,24
58	297 766,08	3 382 505,54
59	297 733,36	3 382 433,13
60	297 700,76	3 382 360,80
61	297 670,88	3 382 294,07
62	297 644,78	3 382 235,79
63	297 613,67	3 382 166,35
64	297 584,56	3 382 102,65



65	297 564,56	3 382 059,33
66	297 506,43	3 382 025,05
67	297 449,70	3 381 991,85
68	297 384,83	3 381 953,22
69	297 319,51	3 381 914,73
70	297 255,16	3 381 876,87
71	297 190,15	3 381 838,65
72	297 123,65	3 381 799,50
73	297 057,15	3 381 760,23
74	296 992,18	3 381 722,12
75	296 922,49	3 381 681,22
76	296 850,85	3 381 639,64
77	296 786,17	3 381 600,84
78	296 738,52	3 381 597,88
79	296 691,25	3 381 567,28
80	296 638,82	3 381 534,00
81	296 577,45	3 381 495,30
82	296 507,45	3 381 450,89
83	296 444,21	3 381 410,03
84	296 381,90	3 381 370,24
85	296 316,73	3 381 329,17
86	296 251,55	3 381 287,21
87	296 187,25	3 381 245,88
88	296 121,63	3 381 204,19
89	296 055,71	3 381 162,13
90	296 007,09	3 381 131,29
91	295 938,48	3 381 087,07
92	295 872,10	3 381 045,22
93	295 807,53	3 381 004,33
94	295 740,49	3 380 961,77
95	295 693,19	3 380 906,47
96	295 647,78	3 380 852,76
97	295 601,76	3 380 799,37
98	295 554,03	3 380 743,93
99	295 503,90	3 380 685,59
100	295 455,77	3 380 629,82
101	295 408,16	3 380 574,35
102	295 374,68	3 380 535,61
103	295 326,00	3 380 478,88
104	295 276,67	3 380 421,46
105	295 228,88	3 380 365,97
106	295 180,53	3 380 309,74
107	295 132,62	3 380 253,78
108	295 084,92	3 380 198,30
109	295 033,39	3 380 139,05
110	294 987,91	3 380 085,94
111	294 931,44	3 380 052,78
112	294 874,89	3 380 019,76
113	294 861,17	3 380 002,28
114	294 877,69	3 379 989,31
115	294 888,94	3 380 003,65
116	294 942,05	3 380 034,66
117	294 984,34	3 380 059,50
118	294 984,66	3 379 992,25
119	294 985,08	3 379 914,25
120	294 985,90	3 379 836,63
121	294 986,48	3 379 759,34
122	294 987,00	3 379 679,98
123	294 987,76	3 379 598,09
124	294 948,64	3 379 540,57
125	294 923,11	3 379 502,25
126	294 882,38	3 379 498,31
127	294 857,07	3 379 495,71
128	294 820,18	3 379 492,49
129	294 799,32	3 379 482,45
130	294 808,42	3 379 463,53
131	294 825,82	3 379 471,90
132	294 859,06	3 379 474,80
133	294 884,47	3 379 477,41
134	294 935,06	3 379 482,30
135	294 966,06	3 379 528,84
136	295 008,83	3 379 591,71
137	295 008,00	3 379 680,15
138	295 007,48	3 379 759,50
139	295 006,89	3 379 836,82
140	295 006,08	3 379 914,42
141	295 005,66	3 379 992,35

142	295 005,27	3 380 073,93
143	295 049,29	3 380 125,33
144	295 100,81	3 380 184,56
145	295 148,56	3 380 240,10
146	295 196,47	3 380 296,06
147	295 244,79	3 380 352,27
148	295 292,59	3 380 407,77
149	295 341,94	3 380 465,20
150	295 390,60	3 380 521,90
151	295 424,07	3 380 560,65
152	295 471,69	3 380 616,12
153	295 519,82	3 380 671,88
154	295 569,95	3 380 730,24
155	295 617,66	3 380 785,66
156	295 663,75	3 380 839,13
157	295 709,19	3 380 892,86
158	295 754,40	3 380 945,73
159	295 818,77	3 380 986,59
160	295 883,32	3 381 027,47
161	295 949,77	3 381 069,36
162	296 018,40	3 381 113,59
163	296 066,98	3 381 144,41
164	296 132,91	3 381 186,47
165	296 198,56	3 381 228,19
166	296 262,92	3 381 269,55
167	296 328,01	3 381 311,45
168	296 393,16	3 381 352,51
169	296 455,56	3 381 392,36
170	296 518,78	3 381 433,20
171	296 588,68	3 381 477,56
172	296 650,05	3 381 516,25
173	296 702,58	3 381 549,60
174	296 745,31	3 381 577,26
175	296 792,58	3 381 580,20
176	296 861,52	3 381 621,55
177	296 933,08	3 381 663,08
178	297 002,80	3 381 704,01
179	297 067,80	3 381 742,13
180	297 134,31	3 381 781,40
181	297 200,80	3 381 820,55
182	297 265,80	3 381 858,77
1	297 330,17	3 381 896,63

Кадастровый инженер:	Лысенко Е.Э.	Дата: 21.04.2021г.
----------------------	--------------	--------------------

