



**АДМИНИСТРАЦИЯ
УСТЬЯНСКОГО МУНИЦИПАЛЬНОГО РАЙОНА
АРХАНГЕЛЬСКОЙ ОБЛАСТИ**

ПОСТАНОВЛЕНИЕ

от 1 июля 2021 года № 914

р.п. Октябрьский

Об установлении публичного сервитута

На основании ходатайства публичного акционерного общества «Межрегиональная распределительная сетевая компания Северо-Запада» в соответствии с подпунктом 1 статьи 39.37, подпунктом 5 статьи 39.38 и подпунктом 2 пункта 1 статьи 39.43 Земельного кодекса Российской Федерации администрация Устьянского муниципального района Архангельской области

ПОСТАНОВЛЯЕТ:

1. Установить в пользу публичного акционерного общества «Межрегиональная распределительная сетевая компания Северо-Запада» (ОГРН 1047855175785, ИНН 7802312751, почтовый адрес: 163045, г.Архангельск, Кузнечихинский промузел, 4 проезд, строение 5 публичный сервитут общей площадью 587271 кв.м, с целью размещения объекта электросетевого хозяйства (ВЛ-10кВ №3 от ПС «Дмитриево») в отношении:

1.1 земельных участков с кадастровыми номерами:

- 29:18:000000:2538, расположенный по адресу: Архангельская область, Устьянский район, Устьянское лесничество, Плосское участковое лесничество (участок совхоз "Дмитриевский"), кварталы 1-5, 7, 8, 10-15, 17-22, 24-33, 35, 37-39, 42-50;
- 29:18:000000:2579, расположенный по адресу: Архангельская область, Устьянский район, Устьянское лесничество, Плосское участковое лесничество (участок совхоз "Лихачевский"), квартала 22-24, 27, 29, 31, 33, 36, 39-42, 44, 46;
- 29:18:080501:30, расположенный по адресу: обл. Архангельская, р-н Устьянский, д. Назаровская;
- 29:18:082501:27, расположенный по адресу: Архангельская область, Устьянский район, муниципальное образование "Дмитриевское", автомобильная дорога "Шангалы-Квазеньга-Кизема";

1.2 земель, расположенных в кадастровых кварталах:

- 29:18:081601, 29:18:080401, 29:18:080501, 29:18:081801, 29:18:080702, 29:18:082101, 29:18:082201, 29:18:081001, 29:18:082401, 29:18:081101, 29:18:081203, 29:18:081202, 29:18:081201, 29:18:082501, 29:18:082001, 29:18:080901.

- 2. Утвердить границы публичного сервитута согласно приложению.
- 3. Срок публичного сервитута устанавливается на 49 (сорок девять) лет.
- 4. Срок, в течение которого использование частей земельных участков и расположенных на них объектов недвижимого имущества в соответствии с их

разрешенным использованием будет невозможно или существенно затруднено в связи с осуществлением сервитута, составляет 20 дней.

5. Обоснованием необходимости установления публичного сервитута является Свидетельство о государственной регистрации права № 29-29-21/004/2008-007 от 08.07.2008 г.

6. Порядок установления зон с особыми условиями использования территорий и содержание ограничений прав на земельные участки в границах таких зон установлен постановлением Правительства Российской Федерации от 24.02.2009 № 160 «О порядке установления охранных зон объектов электросетевого хозяйства и особых условий использования земельных участков, расположенных в границах таких зон».

7. Владелец публичного сервитута обязан привести земельный участок в состояние, пригодное для его использования в соответствии с разрешенным использованием, в срок не позднее чем три месяца после завершения строительства инженерного сооружения, для размещения которого был установлен публичный сервитут.

8. Владелец публичного сервитута обязан снести объекты, размещенные им на основании публичного сервитута, и осуществить при необходимости рекультивацию земельного участка в срок не позднее чем шесть месяцев с момента прекращения публичного сервитута.

9. Владелец публичного сервитута вправе до окончания срока публичного сервитута обратиться с ходатайством об установлении публичного сервитута на новый срок.

10. Комитету по управлению муниципальным имуществом администрации Устьянского муниципального района Архангельской области в течение 5 рабочих дней со дня принятия решения об установлении публичного сервитута обеспечить опубликование настоящего постановления (за исключением приложений к нему) в муниципальном вестнике «Устьяны» и разместить на официальном сайте администрации Устьянского муниципального района Архангельской области в информационно-телекоммуникационной сети «Интернет».

11. Публичный сервитут считается установленным со дня внесения сведений о нем в Едином государственном реестре недвижимости.

Глава Устьянского муниципального района

А.А. Хоробров

Приложение 1
к постановлению администрации
Устьянского муниципального района
Архангельской области от 1 июля 2021 г. № 914

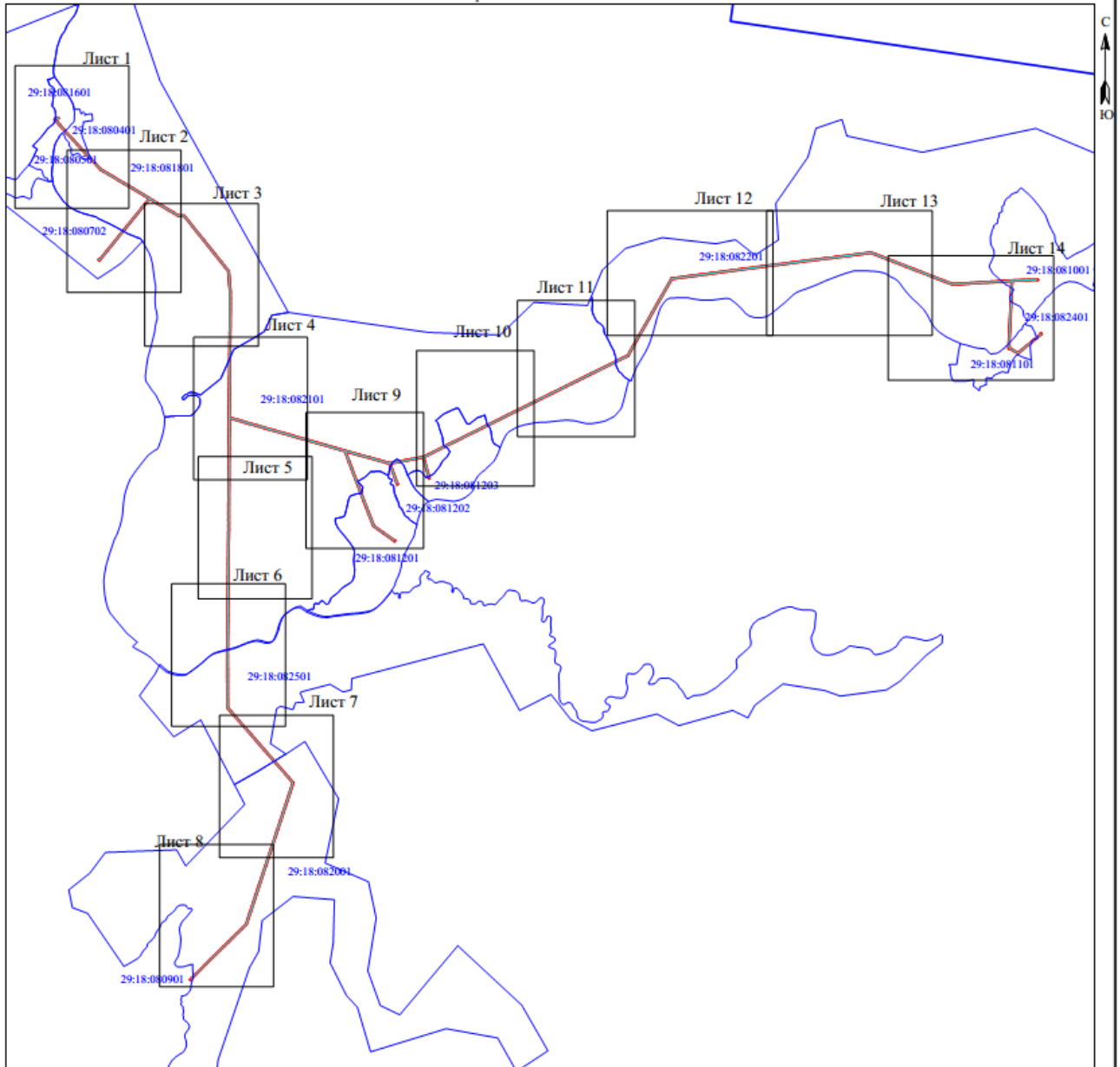
Публичный сервитут объекта электросетевого хозяйства "ВЛ-10кВ №3 от ПС
"Дмитриево",

в кадастровых кварталах 29:18:081601, 29:18:080401, 29:18:080501, 29:18:081801,
29:18:080702, 29:18:082101, 29:18:082201, 29:18:081001, 29:18:082401, 29:18:081101,
29:18:081203, 29:18:081202, 29:18:081201, 29:18:082501, 29:18:082001, 29:18:080901,
расположенного по адресу: Архангельская область, Устьянский район

<p align="center"><i>Схема расположения границ публичного сервитута объекта электросетевого хозяйства "ВЛ-10кВ №3 от ПС "Дмитриево"", расположенного по адресу: Архангельская область, Устьянский район</i></p>	Утверждена	
	<small>(наименование документа об утверждении, включая)</small>	
	<small>наименование органов государственной власти или</small>	
	<small>орган местного самоуправления, провайдера</small>	
Площадь испрашиваемого публичного сервитута 587271 кв.м. Каталог координат: Приложение 1 на 14 листах Система координат: МСК-29, зона 3	<small>разрешение об утверждении схемы или подписанных соглашения о перераспределении земельных участков)</small> от _____ № _____	

Кадастровые номера земельных участков, в отношении которых испрашивается публичный сервитут: 29:18:000000:2538, 29:18:000000:2579, 29:18:080501:30, 29:18:082501:27; земли кадастровых кварталов 29:18:081601, 29:18:080401, 29:18:080501, 29:18:081801, 29:18:080702, 29:18:082101, 29:18:082201, 29:18:081001, 29:18:082401, 29:18:081101, 29:18:081203, 29:18:081202, 29:18:081201, 29:18:082501, 29:18:082001, 29:18:080901

Схема расположения выносных листов



Масштаб 1:50000

Условные обозначения:

- - проектные границы публичного сервитута;
- 29:18:080901 - номер и граница кадастрового квартала.
- - объект электросетевого хозяйства "ВЛ-10кВ №3 от ПС "Дмитриево"";

Кадастровый инженер **АИСИКО** Евгений Эммануилович Э. Лысенко



26 апреля 2021 г.



Система координат МСК-29, зона 3

Масштаб 1:5000

- Условные обозначения:
- проектные границы публичного сервитута;
 - объект электросетевого хозяйства "ВЛ-10кВ №3 от ПС "Дмитриево"";
 - -2538 - границы и кадастровый номер земельного участка сведения о котором содержится в ЕГРН;
 - 29:18:081901 - номер и граница кадастрового квартала;
 - 1 - обозначение и номер характерной точки проектных границ публичного сервитута.

Кадастровый инженер Э. Лысенко



"26" апреля 2021г.



Система координат : МСК-29, зона 3

Масштаб 1:5000

- Условные обозначения:
- - проектные границы публичного сервитута;
 - - объект электросетевого хозяйства "ВЛ-10кВ №3 от ПС "Дмитриево";
 - - границы и кадастровый номер земельного участка сведения о котором содержатся в ЕГРН;
 - 29:18:081901 - номер и граница кадастрового квартала;
 - - обозначение и номер характерной точки проектных границ публичного сервитута.

Кадастровый инженер **ЛЫСЕНКО** Э. Лысенко
 "26" апреля 2021г.
 Архангельская область



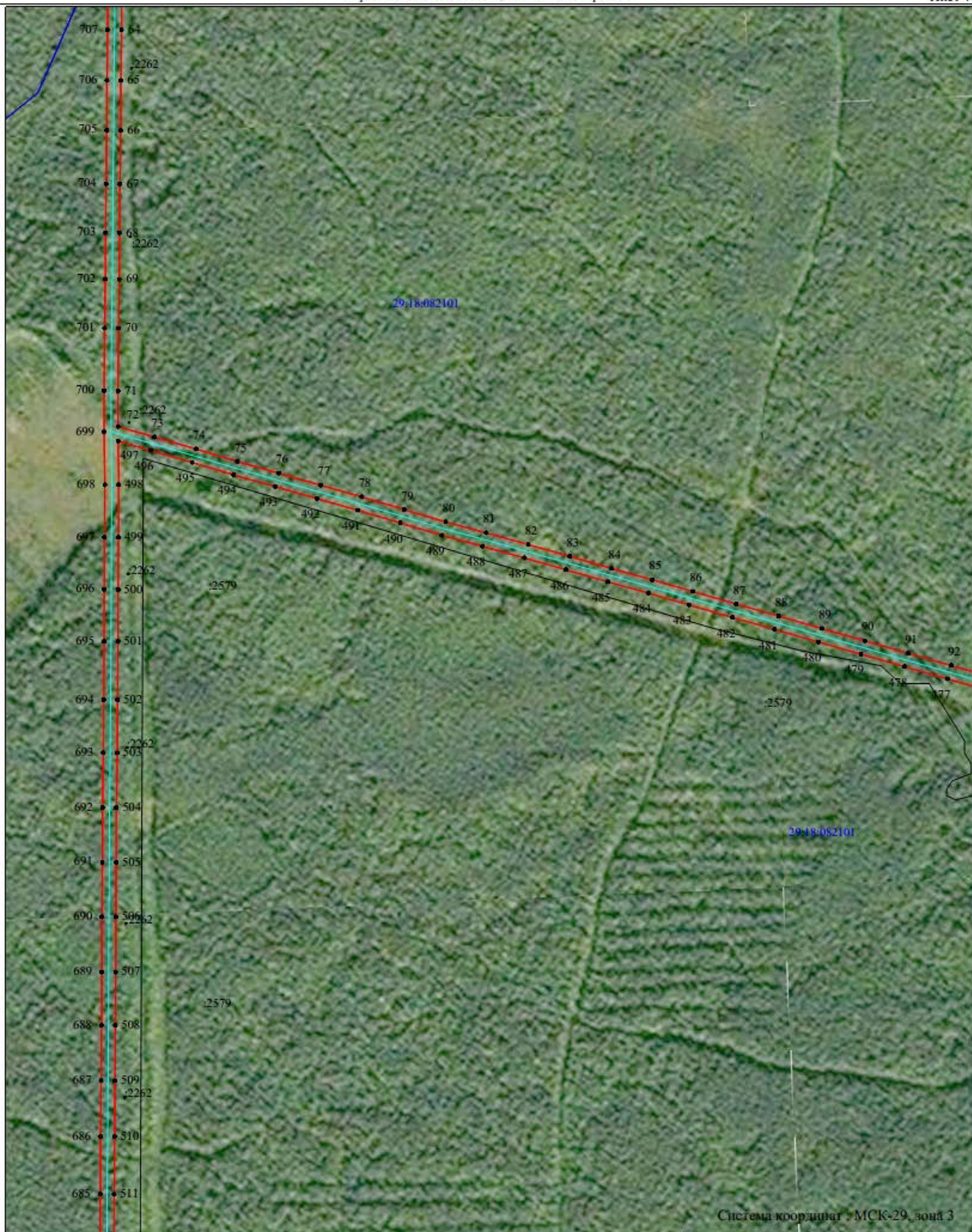
Система координат : МСК-29, зона 3

Масштаб 1:5000

- Условные обозначения:
- - проектные границы публичного сервитута;
 - - объект электросетевого хозяйства "ВЛ-10кВ №3 от ПС "Дмитриево"";
 - 2538 - границы и кадастровый номер земельного участка сведения о котором содержится в ЕГРН;
 - 29:18:081901 - номер и граница кадастрового квартала;
 - 1 ● - обозначение и номер характерной точки проектных границ публичного сервитута.

Кадастровый инженер Э. Лысенко



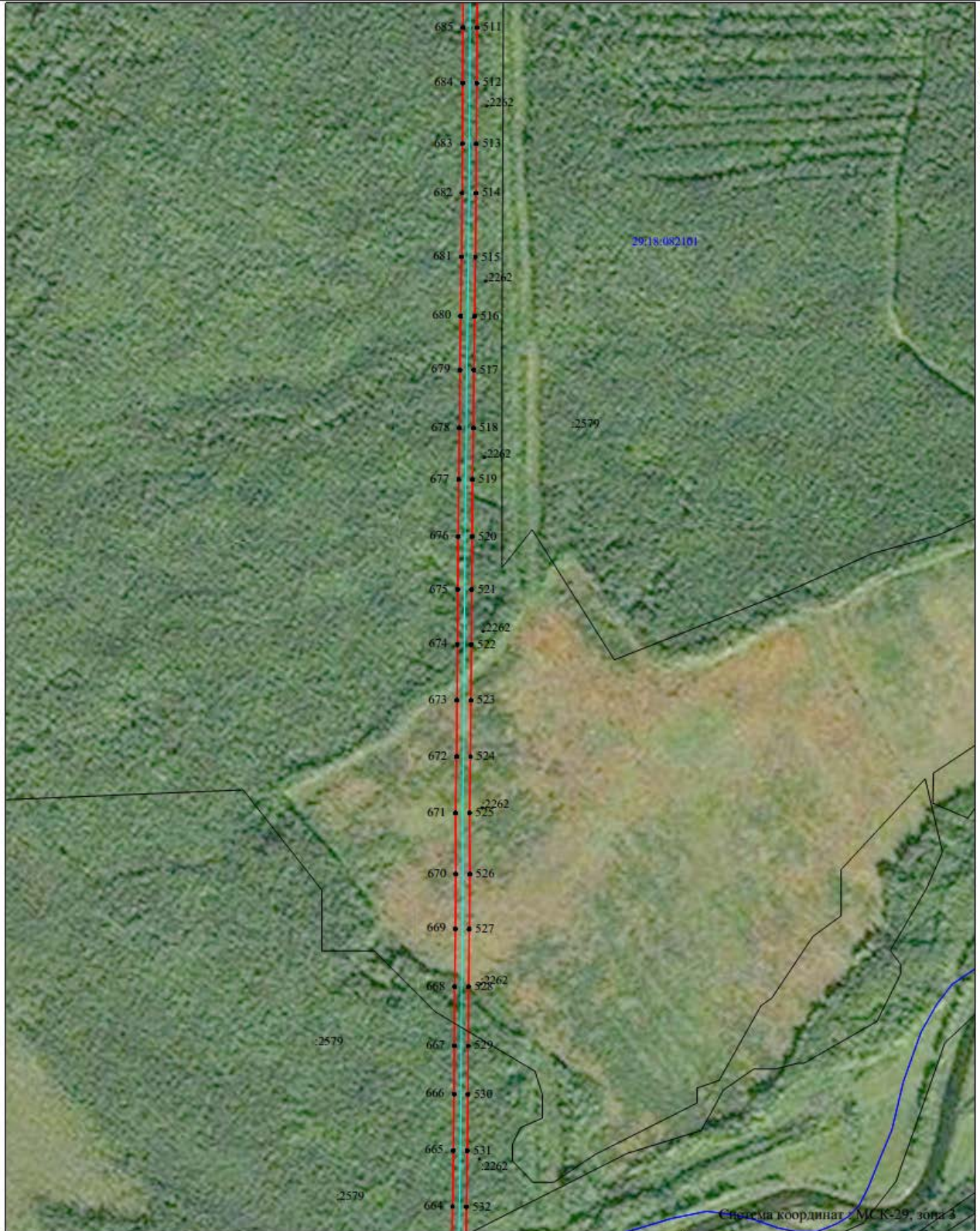


- Условные обозначения:
- - проектные границы публичного сервитута;
 - - объект электросетевого хозяйства "ВЛ-10кВ №3 от ПС "Дмитриево"";
 - 2538 - границы и кадастровый номер земельного участка сведения о котором содержатся в ЕГРН;
 - 29:18:082101 - номер и граница кадастрового квартала;
 - 1 ● - обозначение и номер характерной точки проектных границ публичного сервитута.

Масштаб 1:5000

Система координат: МСК-29, зона 3

Кадастровый инженер **А.С. Лысенко** Э. Лысенко
 Филиппович
 "26" апреля 2021г.
 Российская Федерация



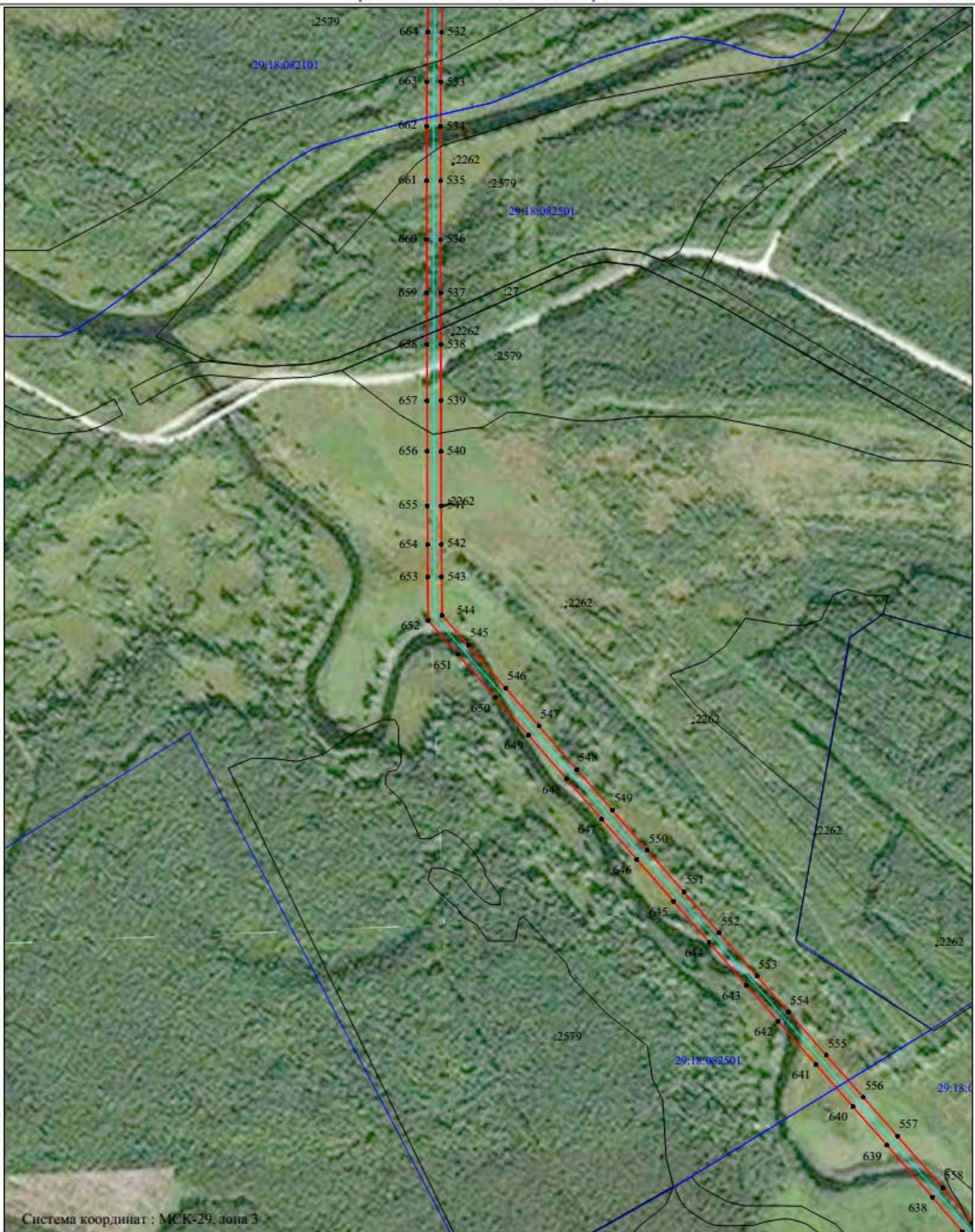
Масштаб 1:5000

- Условные обозначения:
- проектные границы публичного сервитута;
 - объект электросетевого хозяйства "ВЛ-10кВ №3 от ПС "Дмитриево"";
 - границы и кадастровый номер земельного участка сведения о котором содержатся в ЕГРН;
 - 29:18:082101 - номер и граница кадастрового квартала;
 - 1 ● - обозначение и номер характерной точки проектных границ публичного сервитута.

Кадастровый инженер Э. Лысенко



"26" апреля 2021г.



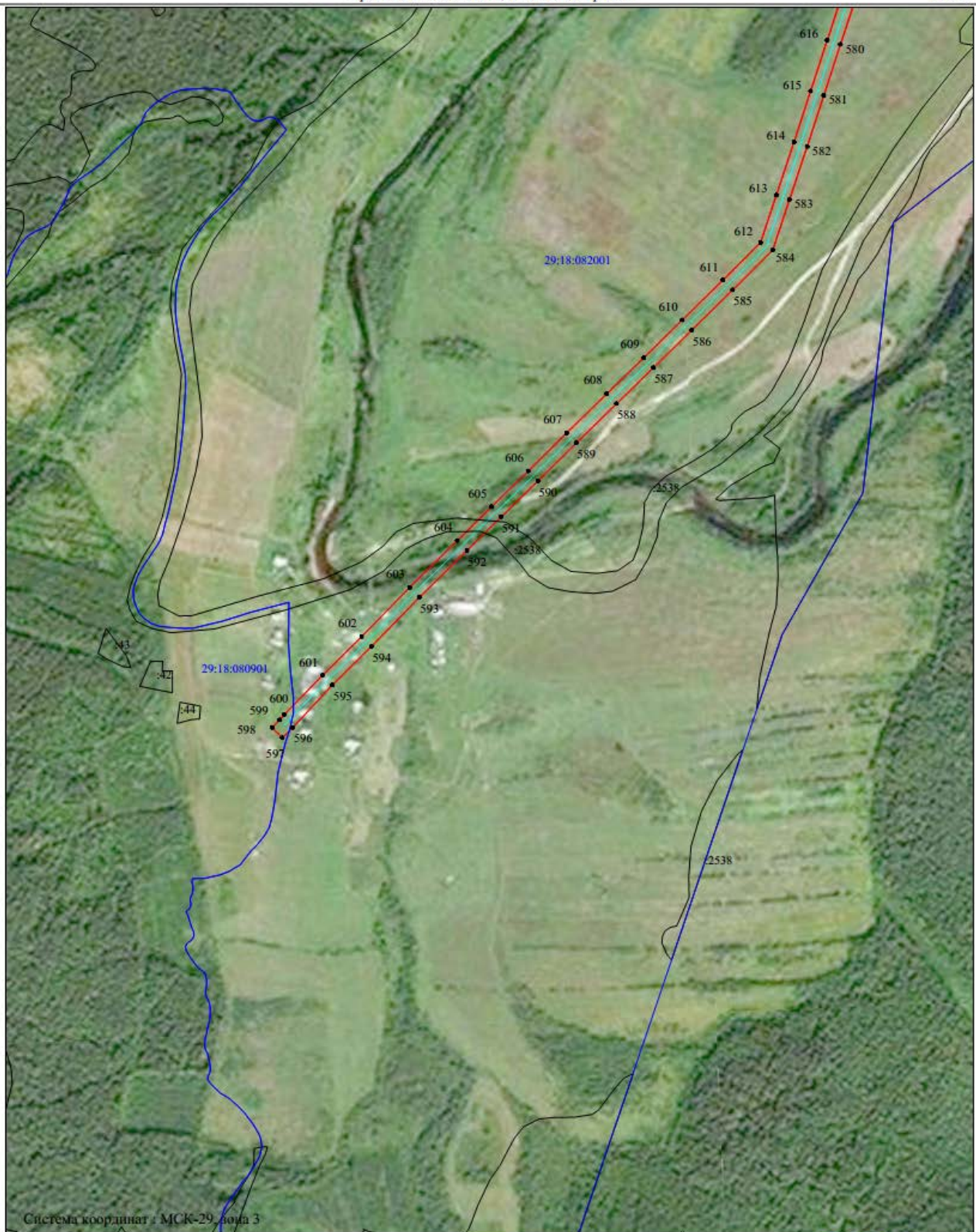
Система координат : МСК-29, зона 3

Масштаб 1:5000

- Условные обозначения:
- - проектные границы публичного сервитута;
 - - объект электросетевого хозяйства "ВЛ-10кВ №3 от ПС "Дмитриево"";
 - - границы и кадастровый номер земельного участка сведения о котором содержатся в ЕГРН;
 - 29:18:082501 - номер и граница кадастрового квартала;
 - - обозначение и номер характерной точки проектных границ публичного сервитута.

Кадастровый инженер Э. Лысенко

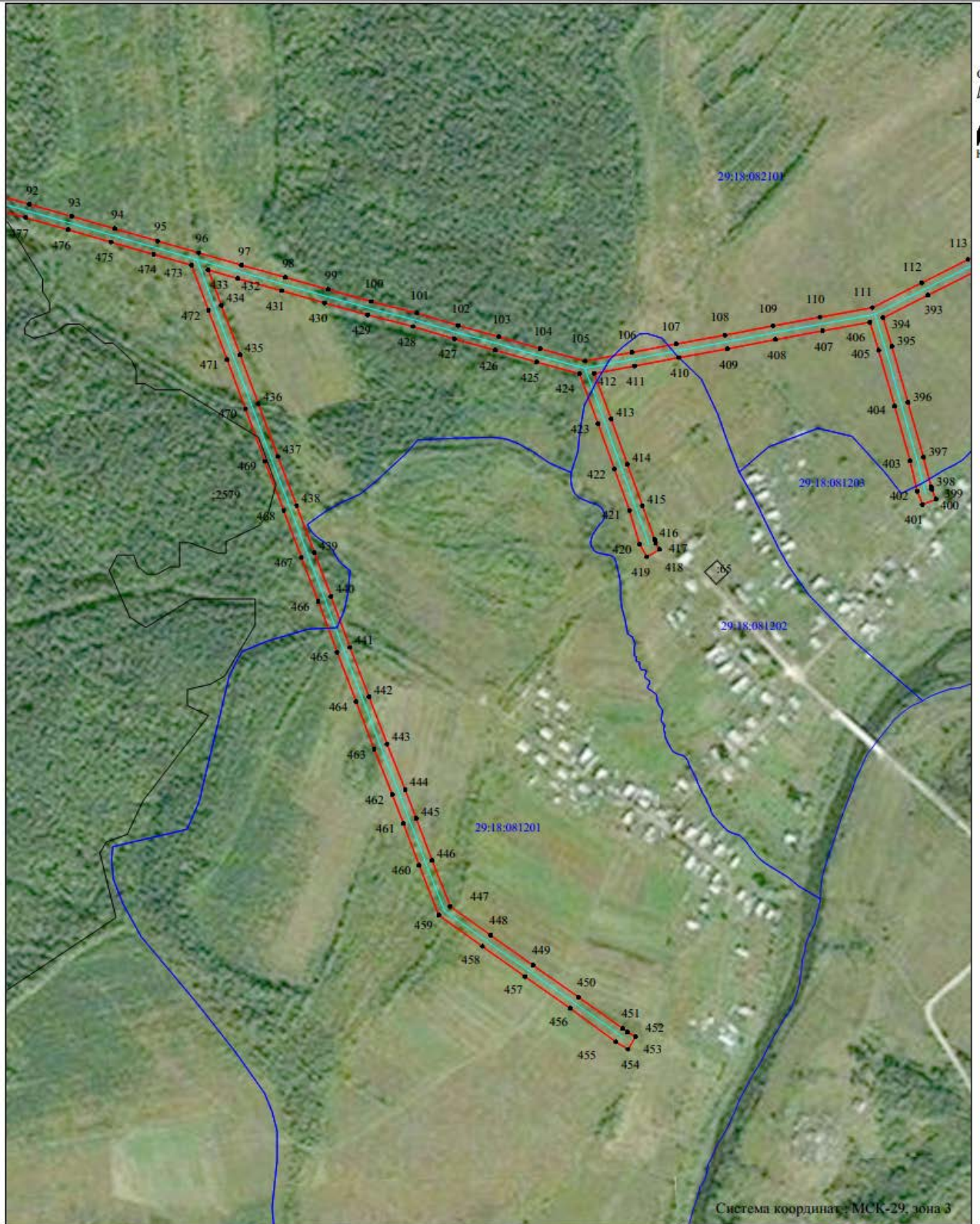




Масштаб 1:5000

- Условные обозначения:
- - проектные границы публичного сервитута;
 - - объект электросетевого хозяйства "ВЛ-10кВ №3 от ПС "Дмитриево"";
 - - границы и кадастровый номер земельного участка сведения о котором содержатся в ЕГРН;
 - 29:18:080901 - номер и граница кадастрового квартала;
 - - обозначение и номер характерной точки проектных границ публичного сервитута.

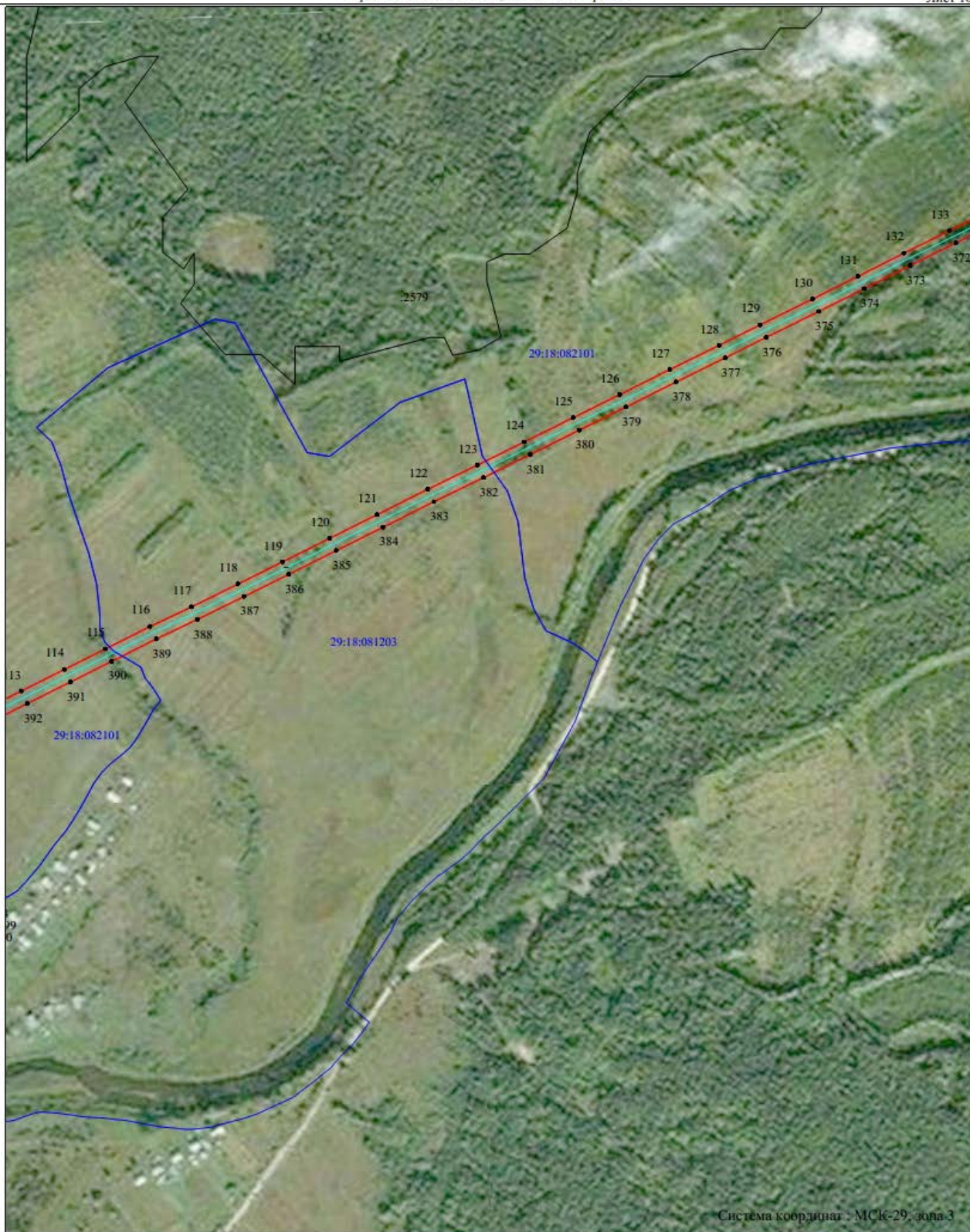
Кадастровый инженер **ЛЫСЕНКО** Евгений Александрович
 "26" апреля 2021г.
 Контакт: 848-258-388
 Архангельская область



Масштаб 1:5000

- Условные обозначения:
- проектные границы публичного сервитута;
 - объект электросетевого хозяйства "ВЛ-10кВ №3 от ПС "Дмитриево"";
 - 2538 - границы и кадастровый номер земельного участка сведения о котором содержатся в ЕГРН;
 - 29:18:081201 - номер и граница кадастрового квартала;
 - - обозначение и номер характерной точки проектных границ публичного сервитута.

Кадастровый инженер **ЛЫСЕНКО** Э. Лысенко
 "26" апреля 2021г.
 (Official seal of the cadastral engineer)



- Условные обозначения:
- проектные границы публичного сервитута;
 - объект электросетевого хозяйства "ВЛ-10кВ №3 от ПС "Дмитриево"";
 - границы и кадастровый номер земельного участка сведения о котором содержатся в ЕГРН;
 - номер и граница кадастрового квартала;
 - обозначение и номер характерной точки проектных границ публичного сервитута.

Масштаб 1:5000

Кадастровый инженер Э. Лысенко



"26" апреля 2021г.

Схема расположения границ публичного сервитута объекта электросетевого хозяйства "ВЛ-10кВ №3 от ПС "Дмитриево"", расположенного по адресу:
Архангельская область, Устьянский район

Лист 12



Масштаб 1:5000

Условные обозначения:

- проектные границы публичного сервитута;
- объект электросетевого хозяйства "ВЛ-10кВ №3 от ПС "Дмитриево"";
- границы и кадастровый номер земельного участка сведения о котором содержатся в ЕГРН;
- номер и граница кадастрового квартала;
- обозначение и номер характерной точки проектных границ публичного сервитута.

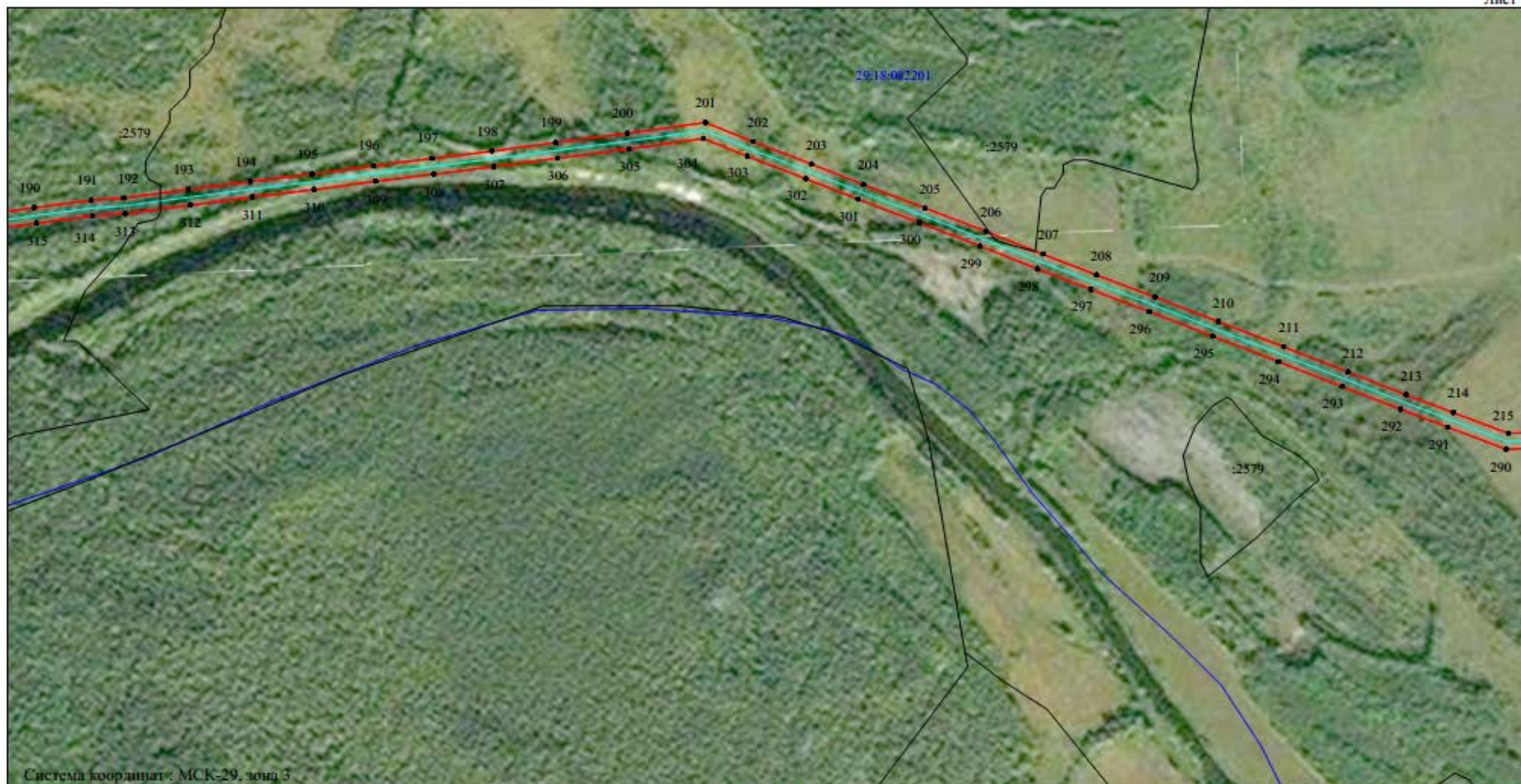
Кадастровый инженер Э. Лысенко



26 апреля 2021г.

Схема расположения границ публичного сервитута объекта электросетевого хозяйства "ВЛ-10кВ №3 от ПС "Дмитриево"", расположенного по адресу:
Архангельская область, Устьянский район

Лист 13



Система координат: МСК-29, зона 3

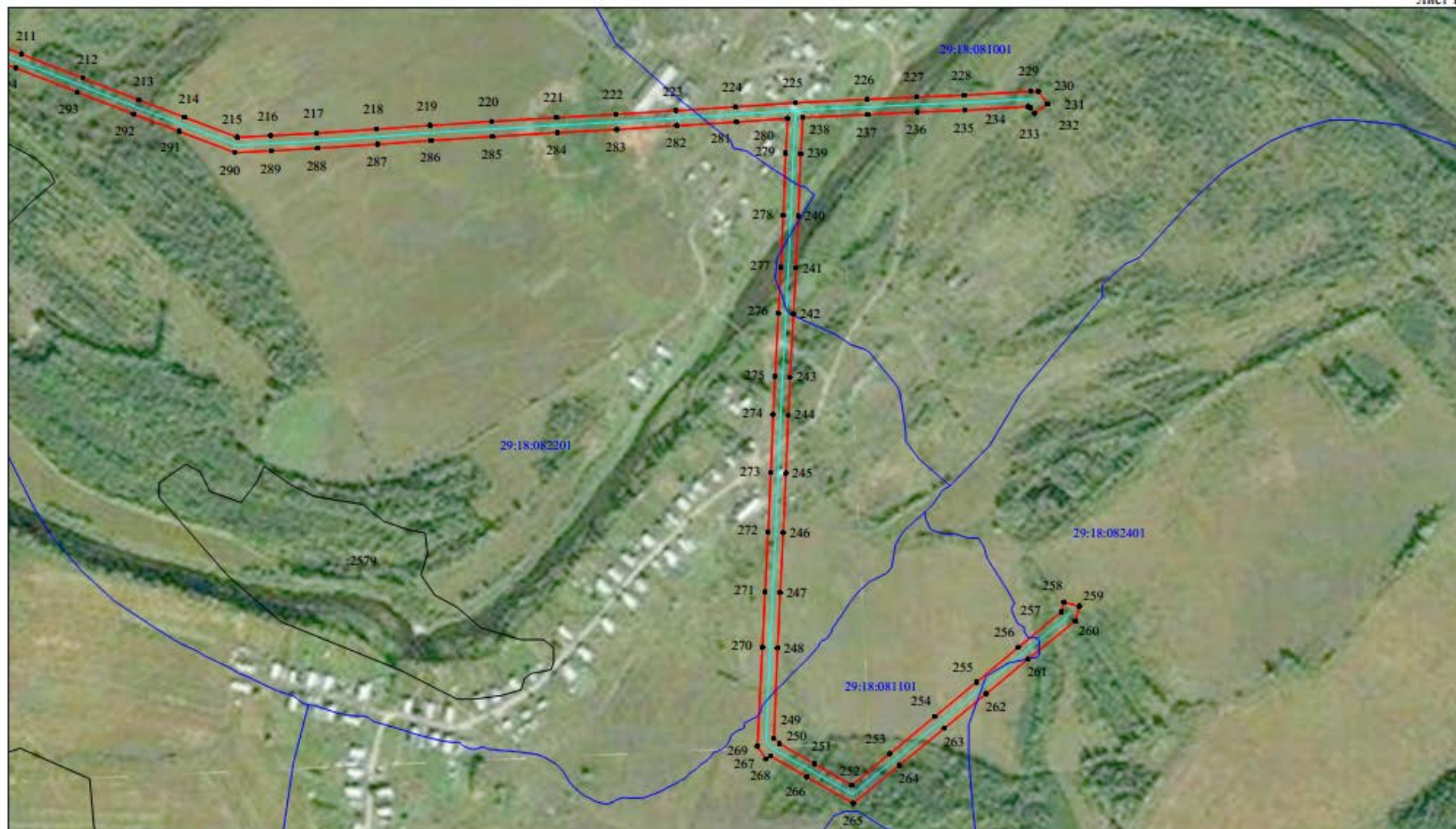
Масштаб 1:5000

- Условные обозначения:
- проектные границы публичного сервитута;
 - объект электросетевого хозяйства "ВЛ-10кВ №3 от ПС "Дмитриево"";
 - границы и кадастровый номер земельного участка сведения о котором содержатся в ЕГРН;
 - 29:18:082201 - номер и граница кадастрового квартала;
 - - обозначение и номер характерной точки проектных границ публичного сервитута.

Кадастровый инженер **ЛЫСЕНКО** Елена Владимировна, Э. Лысенко
26 апреля 2021г.

Схема расположения границ публичногo сервитута объекта электросетевого хозяйства "ВЛ-10кВ №3 от ПС "Дмитриево", расположенного по адресу:
Архангельская область, Устьянский район

Лист 14



Система координат : МСК-29, зона 3

Масштаб 1:5000

- Условные обозначения:
- проектные границы публичногo сервитута;
 - объект электросетевого хозяйства "ВЛ-10кВ №3 от ПС "Дмитриево";
 - 2574 - границы и кадастровый номер земельного участка сведения о котором содержатся в ЕГРН;
 - 29:18:082201 - номер и граница кадастрового квартала;
 - - обозначение и номер характерной точки проектных границ публичногo сервитута.

Кадастровый инженер ЛЫСЕНКО
Евгений
Демьянович Э. Лысенко
26 апреля 2021г.

**Каталог координат границ публичного сервитута
объекта электросетевого хозяйства: «ВЛ-10кВ №3 от ПС «Дмитриево»»**

Площадь публичного сервитута: 587271 кв.м.		
Метод определения координат: Метод спутниковых геодезических измерений (определений)		
Система координат: МСК - 29, зона 3		
Средняя квадратичная погрешность определения координат характерных точек контура (Mt) = 0,10 м		
Обозначение характерных точек границ	Координаты, м	
	X	Y
1	2	3
1	282 227,25	3 435 869,65
2	282 256,14	3 435 922,43
3	282 259,85	3 435 926,39
4	282 241,23	3 435 936,50
5	282 239,40	3 435 934,56
6	282 221,10	3 435 901,11
7	282 196,24	3 435 921,37
8	282 161,52	3 435 952,70
9	282 068,76	3 436 034,79
10	281 974,12	3 436 122,01
11	281 919,72	3 436 172,56
12	281 863,83	3 436 222,92
13	281 808,74	3 436 275,63
14	281 757,94	3 436 322,83
15	281 702,14	3 436 375,05
16	281 650,99	3 436 422,92
17	281 595,62	3 436 474,04
18	281 568,02	3 436 521,13
19	281 530,77	3 436 583,16
20	281 494,08	3 436 647,74
21	281 457,07	3 436 704,58
22	281 420,88	3 436 768,21
23	281 382,97	3 436 832,22
24	281 350,00	3 436 889,07
25	281 301,21	3 436 968,74
26	281 269,48	3 437 022,25
27	281 221,70	3 437 101,40
28	281 194,47	3 437 147,07
29	281 165,27	3 437 196,45
30	281 122,96	3 437 267,86
31	281 085,57	3 437 330,67
32	281 043,78	3 437 401,79
33	281 005,78	3 437 466,75
34	280 998,18	3 437 546,12
35	280 922,75	3 437 609,00
36	280 857,62	3 437 660,77
37	280 807,75	3 437 700,73
38	280 744,48	3 437 751,65
39	280 682,48	3 437 801,93
40	280 622,55	3 437 849,92
41	280 561,47	3 437 899,39
42	280 510,73	3 437 939,94
43	280 454,84	3 437 983,30
44	280 404,28	3 438 025,33
45	280 350,71	3 438 068,11
46	280 288,32	3 438 118,44
47	280 194,87	3 438 126,13
48	280 123,07	3 438 132,23
49	280 059,17	3 438 137,64
50	280 011,73	3 438 141,20
51	279 925,28	3 438 140,88
52	279 855,29	3 438 140,84
53	279 782,89	3 438 140,50
54	279 715,94	3 438 139,98
55	279 638,12	3 438 139,78
56	279 563,05	3 438 139,12
57	279 505,42	3 438 138,37

58	279 435,14	3 438 137,41
59	279 382,54	3 438 136,98
60	279 296,54	3 438 135,73
61	279 221,99	3 438 134,75
62	279 146,33	3 438 134,24
63	279 074,67	3 438 133,32
64	278 998,62	3 438 133,07
65	278 924,10	3 438 132,13
66	278 850,83	3 438 131,90
67	278 771,91	3 438 130,80
68	278 699,94	3 438 130,13
69	278 631,46	3 438 129,71
70	278 559,30	3 438 128,75
71	278 467,29	3 438 127,82
72	278 414,75	3 438 127,87
73	278 399,28	3 438 181,65
74	278 381,60	3 438 242,92
75	278 363,34	3 438 304,00
76	278 346,01	3 438 365,14
77	278 328,39	3 438 426,80
78	278 311,15	3 438 487,15
79	278 292,52	3 438 549,73
80	278 274,33	3 438 610,93
81	278 258,19	3 438 670,69
82	278 241,02	3 438 732,60
83	278 223,63	3 438 793,89
84	278 205,86	3 438 855,48
85	278 189,06	3 438 915,39
86	278 171,88	3 438 975,04
87	278 153,47	3 439 039,30
88	278 135,82	3 439 101,36
89	278 117,27	3 439 165,58
90	278 099,35	3 439 228,55
91	278 081,05	3 439 292,57
92	278 062,87	3 439 356,05
93	278 045,08	3 439 418,53
94	278 026,76	3 439 482,16
95	278 008,63	3 439 545,37
96	277 991,09	3 439 606,50
97	277 972,90	3 439 669,82
98	277 954,81	3 439 734,74
99	277 936,91	3 439 797,95
100	277 919,18	3 439 861,69
101	277 901,98	3 439 929,20
102	277 883,72	3 439 990,07
103	277 867,13	3 440 050,38
104	277 849,55	3 440 111,55
105	277 831,28	3 440 177,87
106	277 844,16	3 440 247,25
107	277 856,44	3 440 312,51
108	277 869,52	3 440 384,65
109	277 883,22	3 440 455,95
110	277 896,13	3 440 525,47
111	277 910,16	3 440 603,03
112	277 946,84	3 440 675,68
113	277 980,97	3 440 744,10
114	278 012,73	3 440 807,65
115	278 042,92	3 440 868,15
116	278 076,08	3 440 934,09
117	278 104,75	3 440 994,88
118	278 138,57	3 441 063,44
119	278 171,21	3 441 129,33
120	278 206,01	3 441 198,71
121	278 240,64	3 441 268,32
122	278 277,97	3 441 343,17
123	278 313,64	3 441 416,24
124	278 347,52	3 441 485,23
125	278 383,41	3 441 557,11
126	278 417,37	3 441 625,79

127	278 454,32	3 441 699,75
128	278 489,84	3 441 772,34
129	278 520,03	3 441 832,72
130	278 558,08	3 441 910,14
131	278 591,46	3 441 976,97
132	278 625,75	3 442 044,90
133	278 659,04	3 442 112,20
134	278 695,73	3 442 186,18
135	278 727,21	3 442 250,12
136	278 758,14	3 442 312,15
137	278 790,15	3 442 376,37
138	278 821,43	3 442 439,90
139	278 854,14	3 442 505,05
140	278 886,53	3 442 570,45
141	278 919,39	3 442 637,05
142	278 952,62	3 442 704,58
143	278 985,71	3 442 771,57
144	279 019,99	3 442 839,95
145	279 053,65	3 442 908,35
146	279 086,55	3 442 974,02
147	279 119,68	3 443 042,06
148	279 154,29	3 443 111,88
149	279 183,40	3 443 170,49
150	279 210,05	3 443 224,20
151	279 273,56	3 443 259,86
152	279 346,16	3 443 300,93
153	279 398,12	3 443 330,92
154	279 472,26	3 443 372,90
155	279 541,70	3 443 412,87
156	279 615,51	3 443 454,64
157	279 687,21	3 443 495,53
158	279 754,30	3 443 533,83
159	279 830,17	3 443 576,98
160	279 898,39	3 443 616,05
161	279 969,14	3 443 656,13
162	280 038,38	3 443 695,72
163	280 099,34	3 443 730,67
164	280 153,49	3 443 761,85
165	280 196,62	3 443 786,27
166	280 209,27	3 443 879,40
167	280 220,43	3 443 961,72
168	280 230,62	3 444 036,34
169	280 238,88	3 444 100,05
170	280 248,02	3 444 167,80
171	280 257,31	3 444 240,05
172	280 265,94	3 444 301,60
173	280 272,77	3 444 357,48
174	280 281,87	3 444 420,52
175	280 291,71	3 444 493,18
176	280 300,34	3 444 558,23
177	280 309,11	3 444 620,30
178	280 318,11	3 444 691,93
179	280 327,60	3 444 764,36
180	280 336,08	3 444 829,42
181	280 344,49	3 444 891,70
182	280 353,28	3 444 959,31
183	280 362,82	3 445 031,46
184	280 370,65	3 445 093,09
185	280 377,92	3 445 149,14
186	280 385,71	3 445 211,84
187	280 395,38	3 445 287,40
188	280 402,82	3 445 344,78
189	280 411,30	3 445 408,78
190	280 420,43	3 445 473,04
191	280 430,09	3 445 547,09
192	280 433,01	3 445 589,71
193	280 444,21	3 445 674,12
194	280 454,59	3 445 755,22
195	280 464,31	3 445 835,77

196	280 475,27	3 445 916,31
197	280 484,56	3 445 992,61
198	280 494,25	3 446 070,80
199	280 505,50	3 446 154,21
200	280 517,45	3 446 247,67
201	280 531,77	3 446 349,75
202	280 506,78	3 446 412,14
203	280 477,33	3 446 488,61
204	280 450,69	3 446 556,57
205	280 419,89	3 446 636,90
206	280 389,38	3 446 716,52
207	280 359,52	3 446 791,48
208	280 332,59	3 446 861,04
209	280 303,56	3 446 937,41
210	280 271,43	3 447 020,52
211	280 238,33	3 447 106,14
212	280 205,69	3 447 189,69
213	280 175,95	3 447 265,85
214	280 152,70	3 447 327,62
215	280 125,38	3 447 399,48
216	280 127,45	3 447 444,91
217	280 130,99	3 447 507,06
218	280 136,37	3 447 588,66
219	280 141,47	3 447 661,27
220	280 146,83	3 447 744,70
221	280 152,13	3 447 832,90
222	280 156,39	3 447 913,58
223	280 161,59	3 447 995,04
224	280 166,62	3 448 075,75
225	280 172,17	3 448 157,30
226	280 176,76	3 448 254,59
227	280 180,05	3 448 321,73
228	280 182,52	3 448 386,53
229	280 187,83	3 448 477,16
230	280 187,53	3 448 487,23
231	280 170,57	3 448 499,66
232	280 157,82	3 448 482,26
233	280 165,11	3 448 476,92
234	280 167,05	3 448 472,97
235	280 162,04	3 448 387,52
236	280 159,57	3 448 322,63
237	280 156,28	3 448 255,57
238	280 152,12	3 448 167,44
239	280 102,88	3 448 164,39
240	280 018,48	3 448 161,24
241	279 948,04	3 448 157,92
242	279 885,28	3 448 154,66
243	279 799,69	3 448 149,94
244	279 748,34	3 448 147,55
245	279 669,30	3 448 144,27
246	279 588,78	3 448 140,74
247	279 507,64	3 448 136,51
248	279 432,24	3 448 132,98
249	279 309,66	3 448 127,91
250	279 302,44	3 448 135,86
251	279 275,27	3 448 183,13
252	279 246,24	3 448 233,77
253	279 288,79	3 448 285,09
254	279 339,23	3 448 346,51
255	279 386,14	3 448 403,27
256	279 433,14	3 448 459,82
257	279 481,37	3 448 518,37
258	279 494,54	3 448 521,84
259	279 489,01	3 448 542,82
260	279 468,88	3 448 537,51
261	279 417,35	3 448 472,88
262	279 370,36	3 448 416,36
263	279 323,40	3 448 359,54
264	279 272,98	3 448 298,13

265	279 221,39	3 448 235,91
266	279 257,49	3 448 172,93
267	279 285,77	3 448 123,72
268	279 281,69	3 448 117,40
269	279 299,23	3 448 105,52
270	279 433,15	3 448 112,50
271	279 508,66	3 448 116,03
272	279 589,76	3 448 120,26
273	279 670,18	3 448 123,79
274	279 749,25	3 448 127,07
275	279 800,73	3 448 129,47
276	279 886,37	3 448 134,19
277	279 949,06	3 448 137,44
278	280 019,34	3 448 140,76
279	280 103,89	3 448 143,91
280	280 150,91	3 448 146,83
281	280 146,16	3 448 077,09
282	280 141,13	3 447 996,33
283	280 135,93	3 447 914,77
284	280 131,66	3 447 834,05
285	280 126,36	3 447 745,97
286	280 121,02	3 447 662,64
287	280 115,91	3 447 590,05
288	280 110,53	3 447 508,32
289	280 106,98	3 447 445,96
290	280 104,70	3 447 396,17
291	280 133,52	3 447 320,37
292	280 156,81	3 447 258,51
293	280 186,60	3 447 182,23
294	280 219,22	3 447 098,72
295	280 252,31	3 447 013,12
296	280 284,42	3 446 930,07
297	280 313,45	3 446 853,70
298	280 340,44	3 446 783,98
299	280 370,28	3 446 709,06
300	280 400,75	3 446 629,56
301	280 431,58	3 446 549,16
302	280 458,23	3 446 481,18
303	280 487,70	3 446 404,65
304	280 510,71	3 446 347,19
305	280 497,13	3 446 250,40
306	280 485,18	3 446 156,88
307	280 473,92	3 446 073,43
308	280 464,21	3 445 995,11
309	280 454,94	3 445 918,93
310	280 443,97	3 445 838,38
311	280 434,25	3 445 757,74
312	280 423,89	3 445 676,76
313	280 412,60	3 445 591,76
314	280 409,68	3 445 549,11
315	280 400,12	3 445 475,81
316	280 390,99	3 445 411,57
317	280 382,49	3 445 347,45
318	280 375,05	3 445 290,02
319	280 365,37	3 445 214,40
320	280 357,58	3 445 151,73
321	280 350,32	3 445 095,70
322	280 342,49	3 445 034,09
323	280 332,96	3 444 961,98
324	280 324,17	3 444 894,39
325	280 315,76	3 444 832,12
326	280 307,27	3 444 767,02
327	280 297,78	3 444 694,54
328	280 288,79	3 444 623,01
329	280 280,03	3 444 561,01
330	280 271,39	3 444 495,90
331	280 261,56	3 444 423,36
332	280 252,45	3 444 360,19
333	280 245,61	3 444 304,26

334	280 237,00	3 444 242,78
335	280 227,69	3 444 170,48
336	280 218,56	3 444 102,74
337	280 210,30	3 444 039,04
338	280 200,12	3 443 964,48
339	280 188,96	3 443 882,15
340	280 177,68	3 443 799,10
341	280 143,33	3 443 779,65
342	280 089,13	3 443 748,44
343	280 028,20	3 443 713,52
344	279 959,00	3 443 673,94
345	279 888,25	3 443 633,86
346	279 820,01	3 443 594,79
347	279 744,16	3 443 551,64
348	279 677,05	3 443 513,34
349	279 605,38	3 443 472,47
350	279 531,54	3 443 430,68
351	279 462,10	3 443 390,71
352	279 387,94	3 443 348,72
353	279 335,99	3 443 318,73
354	279 263,49	3 443 277,72
355	279 194,49	3 443 238,97
356	279 165,04	3 443 179,61
357	279 135,93	3 443 120,99
358	279 101,28	3 443 051,10
359	279 068,17	3 442 983,10
360	279 035,28	3 442 917,47
361	279 001,63	3 442 849,07
362	278 967,36	3 442 780,70
363	278 934,24	3 442 713,64
364	278 901,01	3 442 646,11
365	278 868,15	3 442 579,53
366	278 835,80	3 442 514,20
367	278 803,07	3 442 449,02
368	278 771,78	3 442 385,47
369	278 739,80	3 442 321,30
370	278 708,84	3 442 259,22
371	278 677,35	3 442 195,26
372	278 640,67	3 442 121,30
373	278 607,41	3 442 054,07
374	278 573,14	3 441 986,17
375	278 539,71	3 441 919,24
376	278 501,67	3 441 841,82
377	278 471,47	3 441 781,43
378	278 435,95	3 441 708,84
379	278 399,01	3 441 634,91
380	278 365,05	3 441 566,23
381	278 329,15	3 441 494,33
382	278 295,23	3 441 425,25
383	278 259,59	3 441 352,24
384	278 222,29	3 441 277,47
385	278 187,67	3 441 207,87
386	278 152,86	3 441 138,47
387	278 120,19	3 441 072,53
388	278 086,28	3 441 003,79
389	278 057,65	3 440 943,06
390	278 024,59	3 440 877,33
391	277 994,39	3 440 816,81
392	277 962,63	3 440 753,25
393	277 928,51	3 440 684,87
394	277 895,09	3 440 618,68
395	277 852,88	3 440 631,76
396	277 770,12	3 440 655,46
397	277 689,26	3 440 678,33
398	277 645,30	3 440 689,85
399	277 641,59	3 440 691,01
400	277 627,06	3 440 696,77
401	277 619,22	3 440 676,98
402	277 638,92	3 440 669,17

403	277 683,87	3 440 658,55
404	277 764,50	3 440 635,74
405	277 847,03	3 440 612,11
406	277 888,64	3 440 599,22
407	277 875,96	3 440 529,17
408	277 863,08	3 440 459,75
409	277 849,37	3 440 388,41
410	277 836,28	3 440 316,23
411	277 824,01	3 440 251,02
412	277 812,92	3 440 191,28
413	277 745,61	3 440 216,37
414	277 678,73	3 440 240,47
415	277 617,49	3 440 262,71
416	277 567,82	3 440 280,62
417	277 562,63	3 440 282,08
418	277 552,92	3 440 287,81
419	277 542,03	3 440 269,35
420	277 560,68	3 440 258,34
421	277 610,51	3 440 243,43
422	277 671,75	3 440 221,19
423	277 738,55	3 440 197,12
424	277 812,28	3 440 169,64
425	277 829,82	3 440 106,00
426	277 847,40	3 440 044,83
427	277 864,01	3 439 984,40
428	277 882,22	3 439 923,72
429	277 899,37	3 439 856,41
430	277 917,18	3 439 792,41
431	277 935,08	3 439 729,20
432	277 953,18	3 439 664,24
433	277 965,76	3 439 620,42
434	277 913,48	3 439 640,00
435	277 840,33	3 439 667,60
436	277 767,76	3 439 694,77
437	277 690,27	3 439 723,36
438	277 617,70	3 439 751,20
439	277 548,07	3 439 777,47
440	277 483,57	3 439 802,21
441	277 408,22	3 439 830,29
442	277 335,21	3 439 858,39
443	277 265,43	3 439 885,09
444	277 198,14	3 439 911,78
445	277 155,54	3 439 928,16
446	277 093,54	3 439 951,60
447	277 025,85	3 439 978,30
448	276 983,06	3 440 038,16
449	276 938,65	3 440 100,83
450	276 891,68	3 440 168,02
451	276 845,32	3 440 233,56
452	276 840,08	3 440 240,53
453	276 833,02	3 440 252,38
454	276 814,69	3 440 241,45
455	276 825,41	3 440 223,47
456	276 874,91	3 440 156,23
457	276 921,89	3 440 089,03
458	276 966,36	3 440 026,27
459	277 012,70	3 439 961,45
460	277 086,15	3 439 932,47
461	277 148,24	3 439 909,01
462	277 190,68	3 439 892,68
463	277 257,99	3 439 865,98
464	277 327,87	3 439 839,25
465	277 400,96	3 439 811,11
466	277 476,32	3 439 783,03
467	277 540,78	3 439 758,31
468	277 610,41	3 439 732,04
469	277 683,05	3 439 704,17
470	277 760,62	3 439 675,55
471	277 833,11	3 439 648,41

472	277 906,26	3 439 620,81
473	277 972,81	3 439 595,89
474	277 988,93	3 439 539,72
475	278 007,06	3 439 476,49
476	278 025,37	3 439 412,89
477	278 043,16	3 439 350,42
478	278 061,34	3 439 286,94
479	278 079,63	3 439 222,93
480	278 097,57	3 439 159,93
481	278 116,11	3 439 095,71
482	278 133,76	3 439 033,67
483	278 152,18	3 438 969,38
484	278 169,34	3 438 909,78
485	278 186,15	3 438 849,87
486	278 203,92	3 438 788,25
487	278 221,28	3 438 727,06
488	278 238,42	3 438 665,28
489	278 254,60	3 438 605,34
490	278 272,87	3 438 543,89
491	278 291,47	3 438 481,41
492	278 308,68	3 438 421,17
493	278 326,30	3 438 359,53
494	278 343,66	3 438 298,27
495	278 361,93	3 438 237,14
496	278 379,58	3 438 175,98
497	278 393,36	3 438 128,09
498	278 328,91	3 438 129,09
499	278 251,52	3 438 128,56
500	278 174,72	3 438 128,00
501	278 098,37	3 438 127,83
502	278 012,26	3 438 127,25
503	277 934,18	3 438 126,66
504	277 853,55	3 438 125,62
505	277 773,04	3 438 125,30
506	277 692,76	3 438 124,67
507	277 611,46	3 438 124,39
508	277 533,01	3 438 124,15
509	277 451,52	3 438 123,53
510	277 369,28	3 438 122,77
511	277 284,42	3 438 122,23
512	277 202,94	3 438 121,76
513	277 113,73	3 438 121,19
514	277 041,33	3 438 120,83
515	276 947,52	3 438 119,96
516	276 860,47	3 438 118,74
517	276 781,56	3 438 117,45
518	276 696,09	3 438 116,92
519	276 620,68	3 438 115,73
520	276 536,75	3 438 115,05
521	276 458,99	3 438 114,49
522	276 378,35	3 438 113,87
523	276 296,25	3 438 113,23
524	276 213,47	3 438 112,69
525	276 130,88	3 438 111,15
526	276 041,00	3 438 111,70
527	275 960,37	3 438 110,97
528	275 875,54	3 438 109,87
529	275 788,77	3 438 109,45
530	275 717,83	3 438 109,04
531	275 634,81	3 438 107,94
532	275 552,44	3 438 106,80
533	275 479,56	3 438 105,69
534	275 414,11	3 438 105,14
535	275 334,02	3 438 105,24
536	275 247,14	3 438 105,21
537	275 168,98	3 438 105,35
538	275 092,99	3 438 105,79
539	275 010,28	3 438 105,86
540	274 935,56	3 438 106,06

541	274 855,29	3 438 106,13
542	274 798,66	3 438 106,38
543	274 750,89	3 438 106,68
544	274 694,22	3 438 107,37
545	274 650,56	3 438 145,91
546	274 586,92	3 438 201,30
547	274 531,26	3 438 250,14
548	274 466,81	3 438 306,13
549	274 407,43	3 438 358,26
550	274 348,24	3 438 409,80
551	274 286,79	3 438 463,57
552	274 226,52	3 438 515,99
553	274 162,97	3 438 571,31
554	274 109,89	3 438 618,13
555	274 046,37	3 438 673,66
556	273 984,45	3 438 728,14
557	273 927,51	3 438 778,43
558	273 850,97	3 438 845,41
559	273 800,16	3 438 889,42
560	273 733,42	3 438 947,07
561	273 649,38	3 438 920,83
562	273 571,11	3 438 894,81
563	273 494,72	3 438 869,52
564	273 419,52	3 438 844,33
565	273 341,68	3 438 818,40
566	273 263,99	3 438 793,03
567	273 192,00	3 438 769,21
568	273 115,71	3 438 743,84
569	273 036,53	3 438 717,66
570	272 962,03	3 438 692,69
571	272 889,01	3 438 668,49
572	272 808,30	3 438 641,75
573	272 732,83	3 438 616,76
574	272 663,09	3 438 593,71
575	272 593,54	3 438 570,41
576	272 522,61	3 438 548,00
577	272 446,86	3 438 522,48
578	272 378,25	3 438 499,56
579	272 291,98	3 438 471,03
580	272 214,37	3 438 445,18
581	272 139,25	3 438 420,64
582	272 064,05	3 438 396,20
583	271 985,84	3 438 370,11
584	271 911,57	3 438 345,32
585	271 852,91	3 438 286,35
586	271 793,96	3 438 226,26
587	271 738,42	3 438 169,57
588	271 685,36	3 438 115,01
589	271 627,60	3 438 055,73
590	271 571,56	3 437 999,16
591	271 518,95	3 437 945,00
592	271 469,34	3 437 894,65
593	271 400,42	3 437 824,44
594	271 328,01	3 437 753,77
595	271 271,16	3 437 696,21
596	271 208,60	3 437 637,68
597	271 193,39	3 437 622,33
598	271 208,62	3 437 607,23
599	271 219,73	3 437 618,44
600	271 227,56	3 437 625,05
601	271 285,61	3 437 681,66
602	271 342,46	3 437 739,23
603	271 414,89	3 437 809,92
604	271 483,95	3 437 880,27
605	271 533,60	3 437 930,66
606	271 586,19	3 437 984,80
607	271 642,22	3 438 041,37
608	271 700,06	3 438 100,72
609	271 753,09	3 438 155,25

610	271 808,60	3 438 211,91
611	271 867,49	3 438 271,94
612	271 922,67	3 438 327,41
613	271 992,33	3 438 350,67
614	272 070,46	3 438 376,72
615	272 145,60	3 438 401,15
616	272 220,79	3 438 425,71
617	272 298,43	3 438 451,57
618	272 384,72	3 438 480,11
619	272 453,38	3 438 503,05
620	272 528,97	3 438 528,51
621	272 599,88	3 438 550,92
622	272 669,57	3 438 574,26
623	272 739,27	3 438 597,30
624	272 814,75	3 438 622,30
625	272 895,46	3 438 649,03
626	272 968,51	3 438 673,25
627	273 043,00	3 438 698,21
628	273 122,16	3 438 724,38
629	273 198,45	3 438 749,75
630	273 270,39	3 438 773,56
631	273 348,10	3 438 798,93
632	273 426,01	3 438 824,88
633	273 501,19	3 438 850,07
634	273 577,56	3 438 875,36
635	273 655,67	3 438 901,32
636	273 728,65	3 438 924,11
637	273 786,74	3 438 873,92
638	273 837,51	3 438 829,95
639	273 913,98	3 438 763,04
640	273 970,89	3 438 712,76
641	274 032,85	3 438 658,25
642	274 096,37	3 438 602,73
643	274 149,46	3 438 555,89
644	274 213,06	3 438 500,52
645	274 273,31	3 438 448,12
646	274 334,76	3 438 394,36
647	274 393,93	3 438 342,83
648	274 453,33	3 438 290,69
649	274 517,78	3 438 234,70
650	274 573,43	3 438 185,86
651	274 637,04	3 438 130,49
652	274 686,36	3 438 086,97
653	274 750,70	3 438 086,18
654	274 798,55	3 438 085,88
655	274 855,24	3 438 085,63
656	274 935,52	3 438 085,56
657	275 010,24	3 438 085,36
658	275 092,92	3 438 085,29
659	275 168,90	3 438 084,85
660	275 247,12	3 438 084,72
661	275 334,01	3 438 084,74
662	275 414,18	3 438 084,64
663	275 479,80	3 438 085,19
664	275 552,73	3 438 086,30
665	275 635,08	3 438 087,44
666	275 718,02	3 438 088,54
667	275 788,87	3 438 088,95
668	275 875,72	3 438 089,37
669	275 960,60	3 438 090,47
670	276 041,03	3 438 091,20
671	276 131,00	3 438 090,65
672	276 213,72	3 438 092,19
673	276 296,39	3 438 092,73
674	276 378,51	3 438 093,37
675	276 459,13	3 438 093,99
676	276 536,91	3 438 094,55
677	276 620,92	3 438 095,23
678	276 696,32	3 438 096,42

679	276 781,79	3 438 096,95
680	276 860,79	3 438 098,24
681	276 947,76	3 438 099,46
682	277 041,47	3 438 100,33
683	277 113,85	3 438 100,69
684	277 203,06	3 438 101,26
685	277 284,55	3 438 101,73
686	277 369,44	3 438 102,27
687	277 451,69	3 438 103,03
688	277 533,12	3 438 103,65
689	277 611,53	3 438 103,89
690	277 692,87	3 438 104,17
691	277 773,17	3 438 104,80
692	277 853,73	3 438 105,12
693	277 934,39	3 438 106,16
694	278 012,40	3 438 106,75
695	278 098,46	3 438 107,33
696	278 174,82	3 438 107,50
697	278 251,66	3 438 108,07
698	278 328,82	3 438 108,59
699	278 406,95	3 438 107,37
700	278 467,38	3 438 107,32
701	278 559,54	3 438 108,25
702	278 631,66	3 438 109,21
703	278 700,09	3 438 109,63
704	278 772,14	3 438 110,30
705	278 851,01	3 438 111,40
706	278 924,26	3 438 111,63
707	278 998,78	3 438 112,57
708	279 074,83	3 438 112,82
709	279 146,54	3 438 113,74
710	279 222,20	3 438 114,26
711	279 296,82	3 438 115,23
712	279 382,77	3 438 116,48
713	279 435,36	3 438 116,91
714	279 505,69	3 438 117,88
715	279 563,27	3 438 118,62
716	279 638,24	3 438 119,28
717	279 716,05	3 438 119,48
718	279 783,02	3 438 120,00
719	279 855,35	3 438 120,34
720	279 925,32	3 438 120,38
721	280 011,00	3 438 120,70
722	280 057,53	3 438 117,20
723	280 121,34	3 438 111,81
724	280 193,16	3 438 105,71
725	280 280,36	3 438 098,53
726	280 337,88	3 438 052,13
727	280 391,33	3 438 009,44
728	280 442,00	3 437 967,32
729	280 498,04	3 437 923,83
730	280 548,62	3 437 883,42
731	280 609,70	3 437 833,96
732	280 669,62	3 437 785,97
733	280 731,60	3 437 735,71
734	280 794,91	3 437 684,74
735	280 844,84	3 437 644,75
736	280 909,80	3 437 593,10
737	280 978,58	3 437 535,78
738	280 985,80	3 437 460,30
739	281 026,10	3 437 391,42
740	281 067,92	3 437 320,24
741	281 105,34	3 437 257,40
742	281 147,62	3 437 186,01
743	281 176,85	3 437 136,60
744	281 199,61	3 437 098,43
745	281 143,19	3 437 051,82
746	281 082,99	3 437 002,93
747	281 021,66	3 436 953,03

748	280 961,59	3 436 903,84
749	280 900,67	3 436 854,01
750	280 856,92	3 436 818,43
751	280 809,79	3 436 779,78
752	280 738,35	3 436 721,68
753	280 670,30	3 436 666,53
754	280 608,30	3 436 617,41
755	280 538,89	3 436 560,14
756	280 482,29	3 436 513,59
757	280 408,90	3 436 453,75
758	280 413,52	3 436 442,68
759	280 430,60	3 436 429,71
760	280 443,58	3 436 446,79
761	280 438,00	3 436 451,03
762	280 495,28	3 436 497,73
763	280 551,93	3 436 544,32
764	280 621,19	3 436 601,47
765	280 683,11	3 436 650,53
766	280 751,27	3 436 705,76
767	280 822,76	3 436 763,90
768	280 869,88	3 436 802,55
769	280 913,63	3 436 838,13
770	280 974,57	3 436 887,97
771	281 034,63	3 436 937,15
772	281 095,93	3 436 987,03
773	281 156,18	3 437 035,97
774	281 210,28	3 437 080,65
775	281 251,88	3 437 011,72
776	281 283,66	3 436 958,16
777	281 332,39	3 436 878,58
778	281 365,29	3 436 821,86
779	281 403,15	3 436 757,92
780	281 439,55	3 436 693,91
781	281 476,56	3 436 637,08
782	281 513,07	3 436 572,82
783	281 550,39	3 436 510,67
784	281 579,47	3 436 461,04
785	281 637,03	3 436 407,91
786	281 688,13	3 436 360,09
787	281 743,96	3 436 307,84
788	281 794,68	3 436 260,72
789	281 849,87	3 436 207,90
790	281 905,88	3 436 157,43
791	281 960,19	3 436 106,97
792	282 055,02	3 436 019,57
793	282 147,86	3 435 937,41
794	282 182,89	3 435 905,80
1	282 227,25	3 435 869,65

Кадастровый инженер:		Лысенко Е.Э.	Дата: 26.04.2021г.
----------------------	--	--------------	--------------------