

Сообщение о возможном установлении публичного сервитута

В соответствии с п. 3 ст. 39.42 Земельного кодекса Российской Федерации администрация Устьянского муниципального района Архангельской области информирует о рассмотрении ходатайства Публичного акционерного общества «Межрегиональная распределительная сетевая компания Северо-Запада» об установлении публичного сервитута для размещения объекта электросетевого хозяйства (ВЛ-10кВ №3 от ПС «Дмитриево») сроком на 49 лет в отношении:

1) земельных участков с кадастровыми номерами:

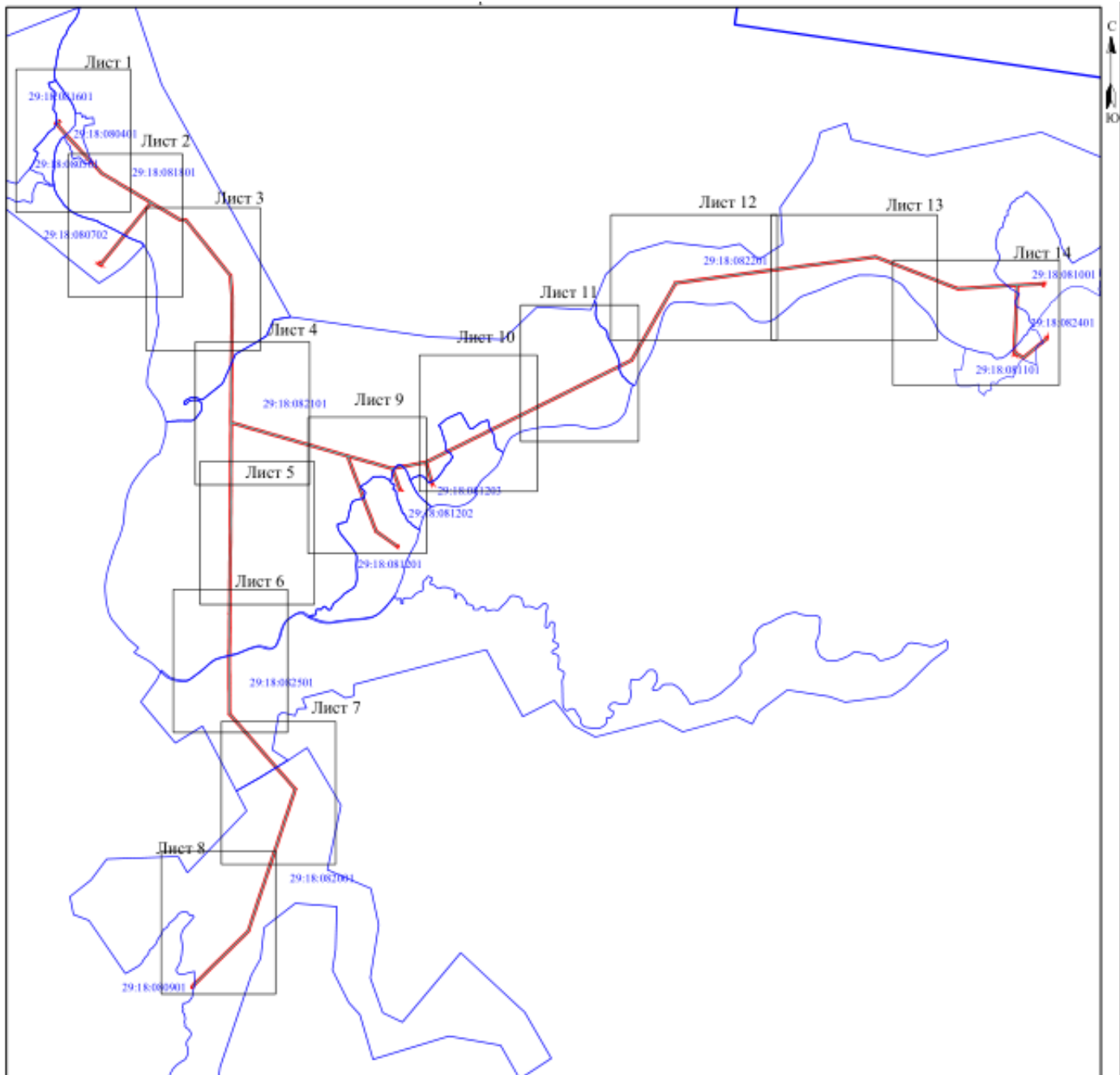
- 29:18:000000:2538, расположенный по адресу: Архангельская область, Устьянский район, Устьянское лесничество, Плоское участковое лесничество (участок совхоз "Дмитриевский"), кварталы 1-5, 7, 8, 10-15, 17-22, 24-33, 35, 37-39, 42-50;
- 29:18:000000:2579, расположенный по адресу: Архангельская область, Устьянский район, Устьянское лесничество, Плоское участковое лесничество (участок совхоз "Лихачевский"), квартала 22-24, 27, 29, 31, 33, 36, 39-42, 44, 46;
- 29:18:080501:30, расположенный по адресу: обл. Архангельская, р-н Устьянский, д. Назаровская;
- 29:18:082501:27, расположенный по адресу: Архангельская область, Устьянский район, муниципальное образование "Дмитриевское", автомобильная дорога "Шангалы-Квазеньга-Кизема";

2) земель, расположенных в кадастровых кварталах:

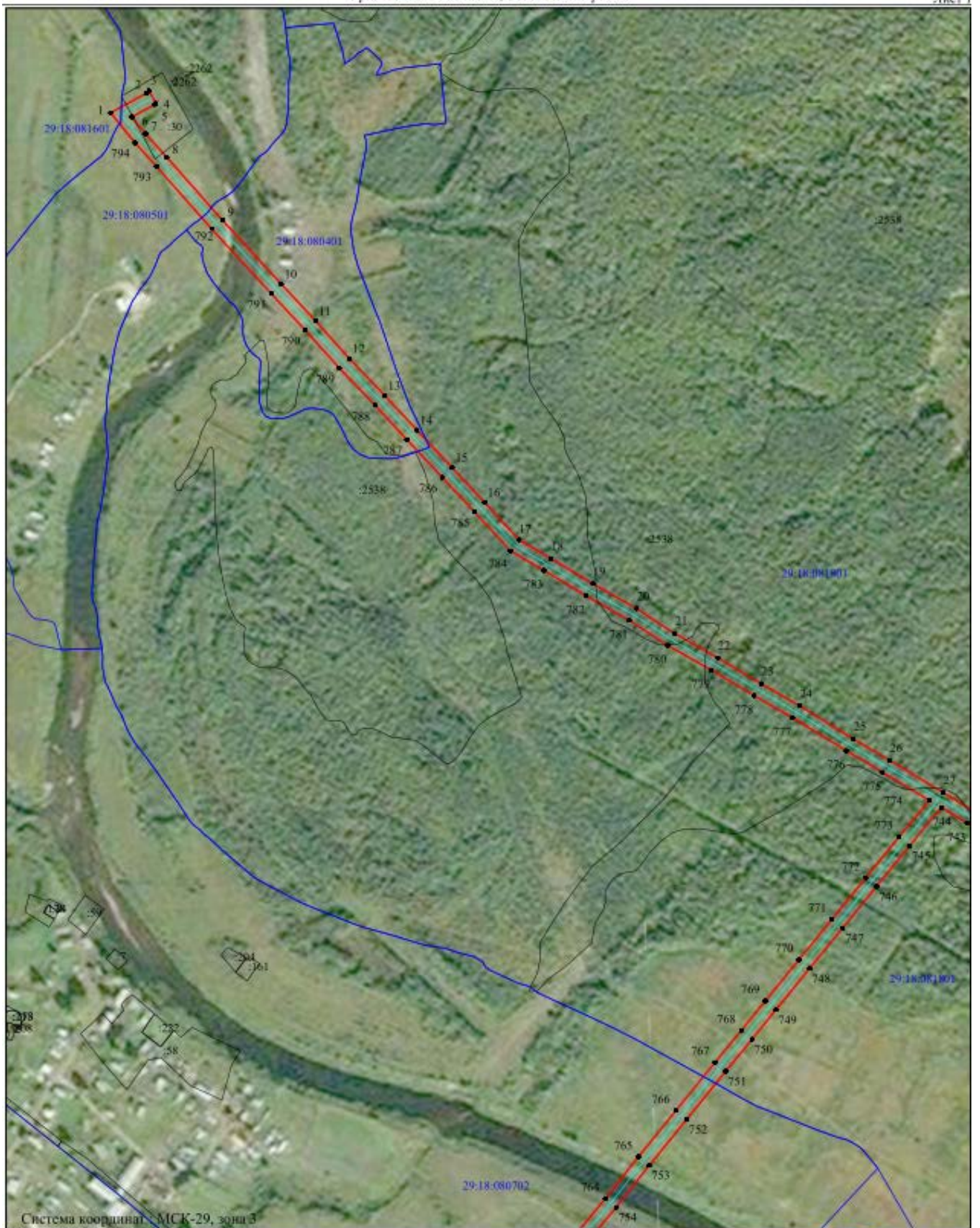
- 29:18:081601, 29:18:080401, 29:18:080501, 29:18:081801, 29:18:080702, 29:18:082101, 29:18:082201, 29:18:081001, 29:18:082401, 29:18:081101, 29:18:081203, 29:18:081202, 29:18:081201, 29:18:082501, 29:18:082001, 29:18:080901.

Графическое описание местоположения границ публичного сервитута:

Публичный сервитут объекта электросетевого хозяйства "ВЛ-10кВ №3 от ПС "Дмитриево", в кадастровых кварталах 29:18:081601, 29:18:080401, 29:18:080501, 29:18:081801, 29:18:080702, 29:18:082101, 29:18:082201, 29:18:081001, 29:18:082401, 29:18:081101, 29:18:081203, 29:18:081202, 29:18:081201, 29:18:082501, 29:18:082001, 29:18:080901, расположенного по адресу: Архангельская область, Устьянский район



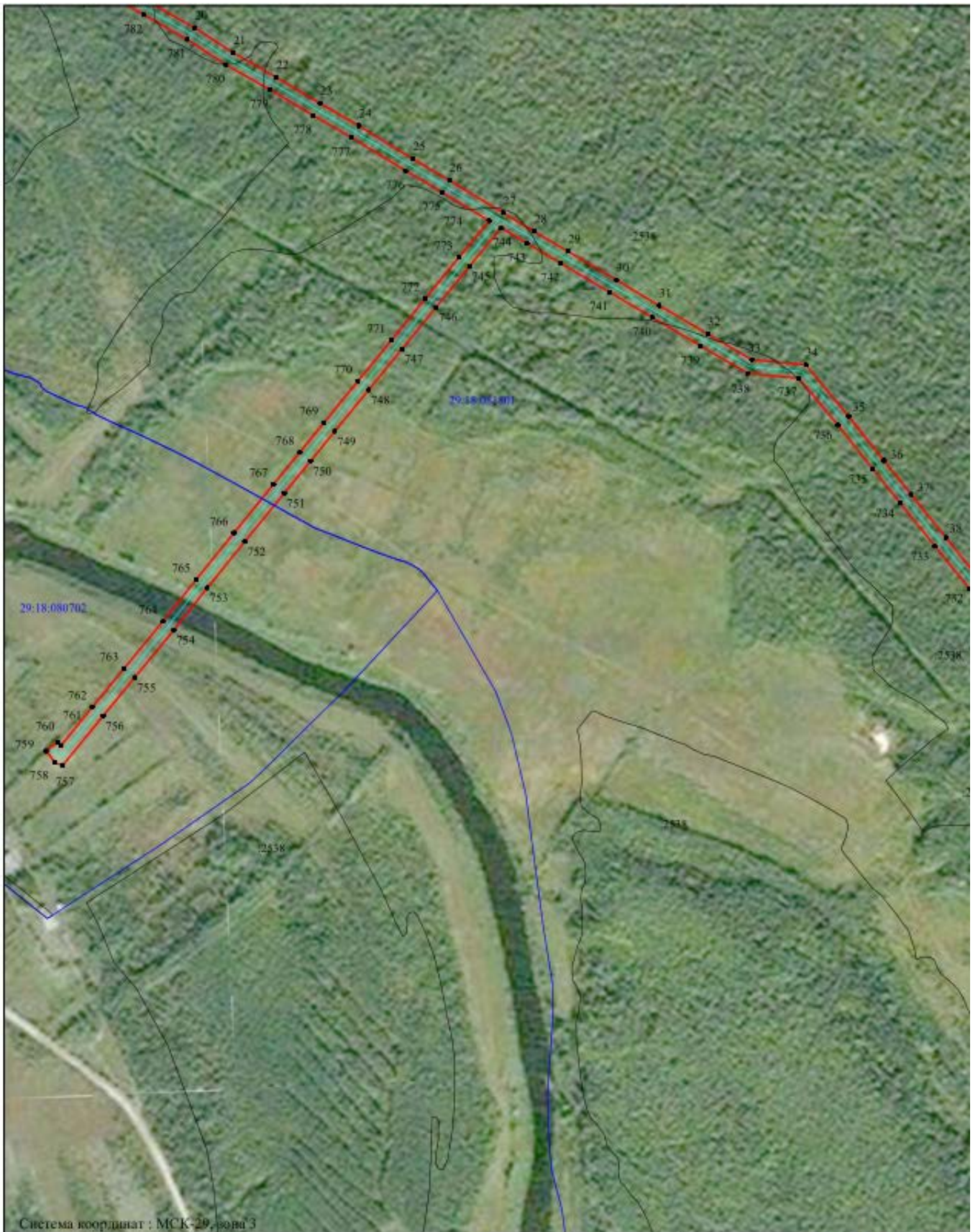
Масштаб 1:50000



Система координат: МСК-29, зона 3

Масштаб 1:5000



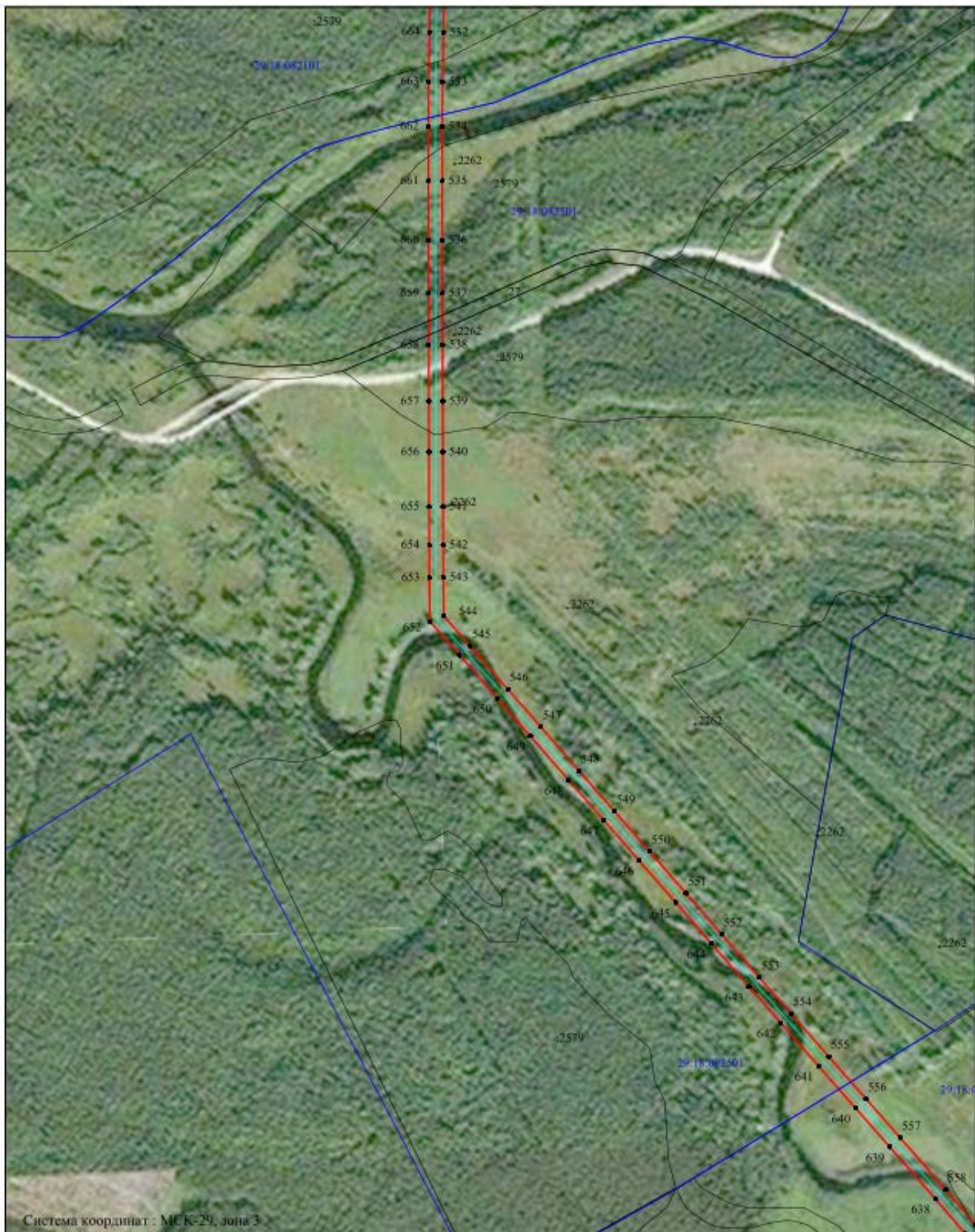


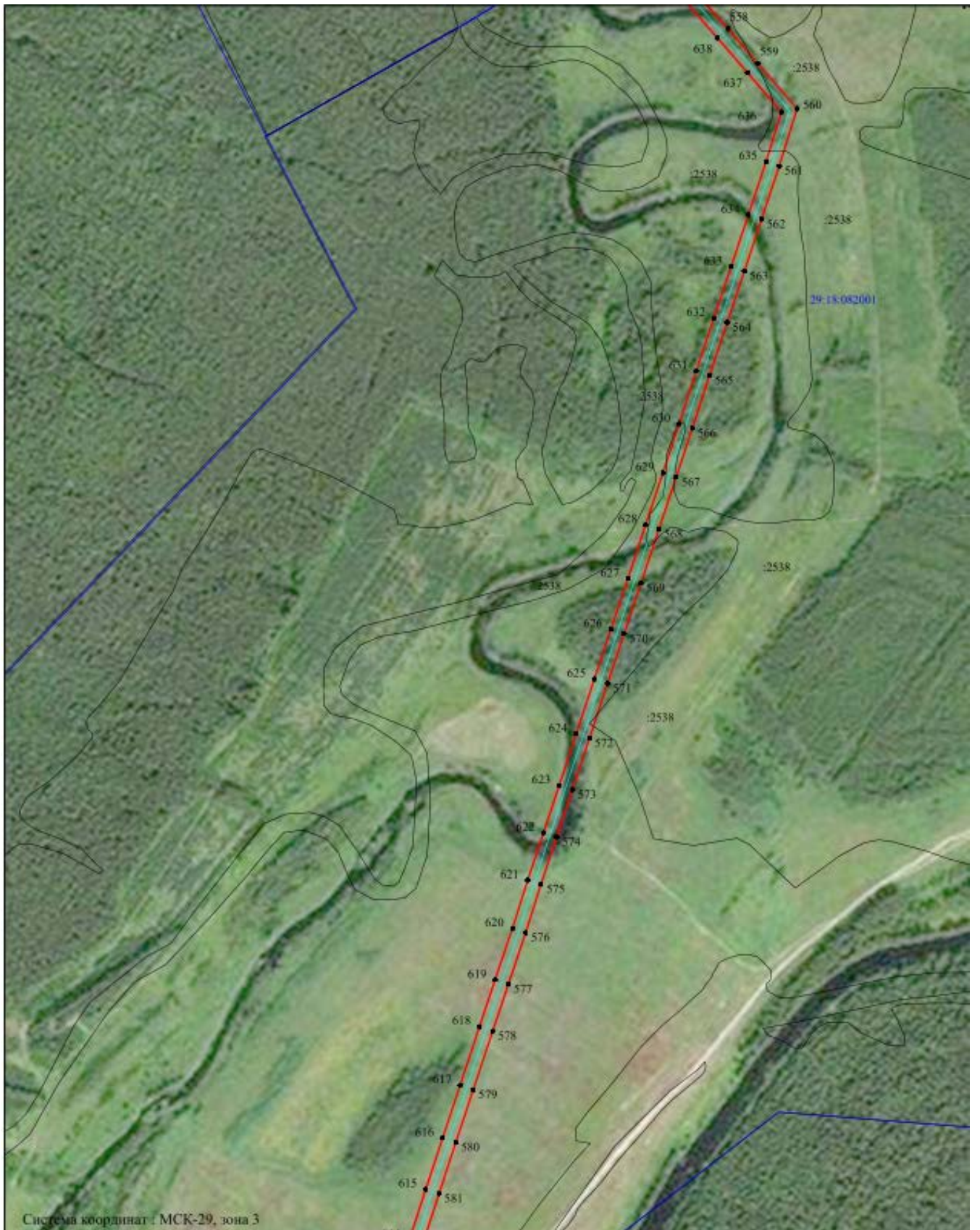
Масштаб 1:5000







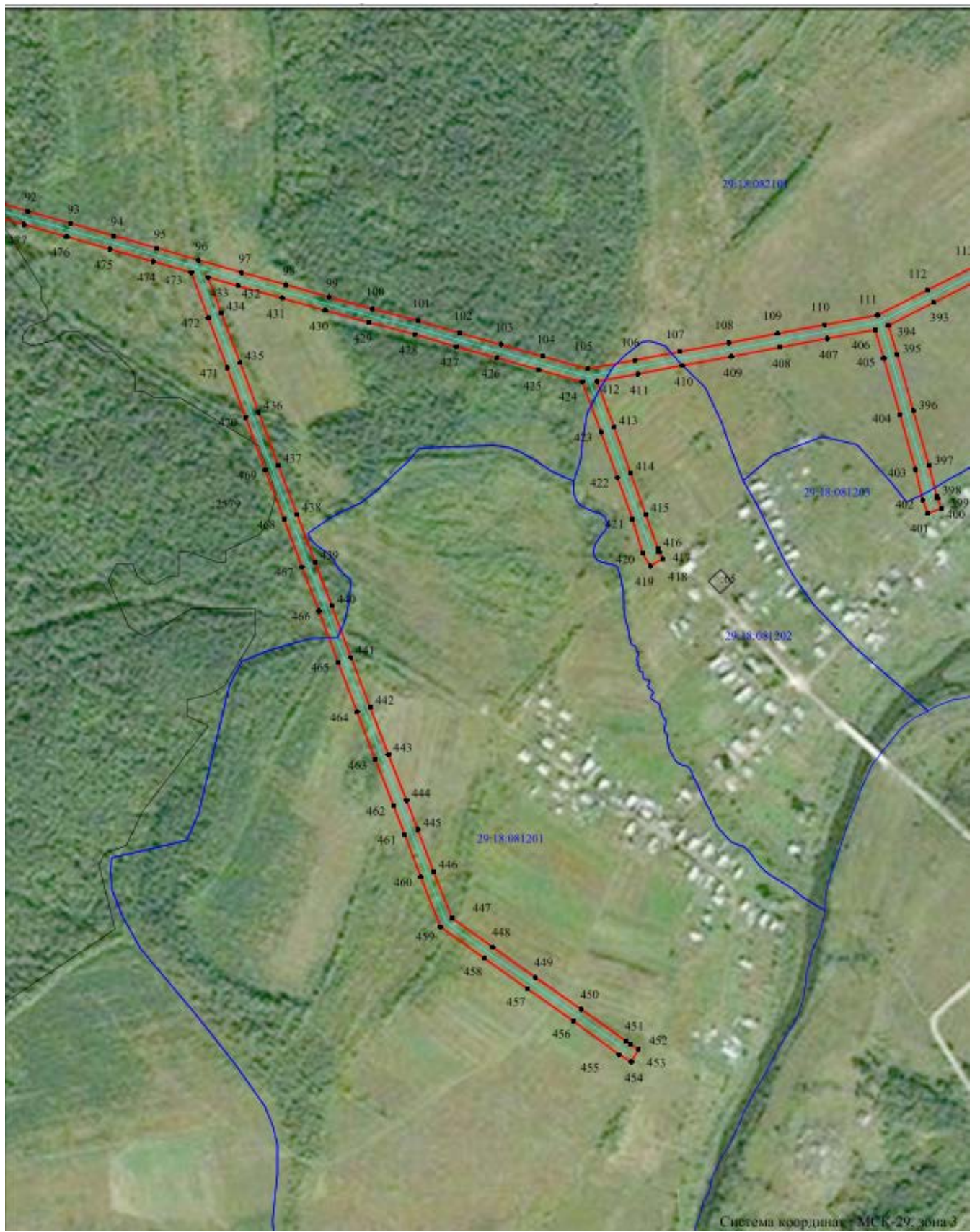


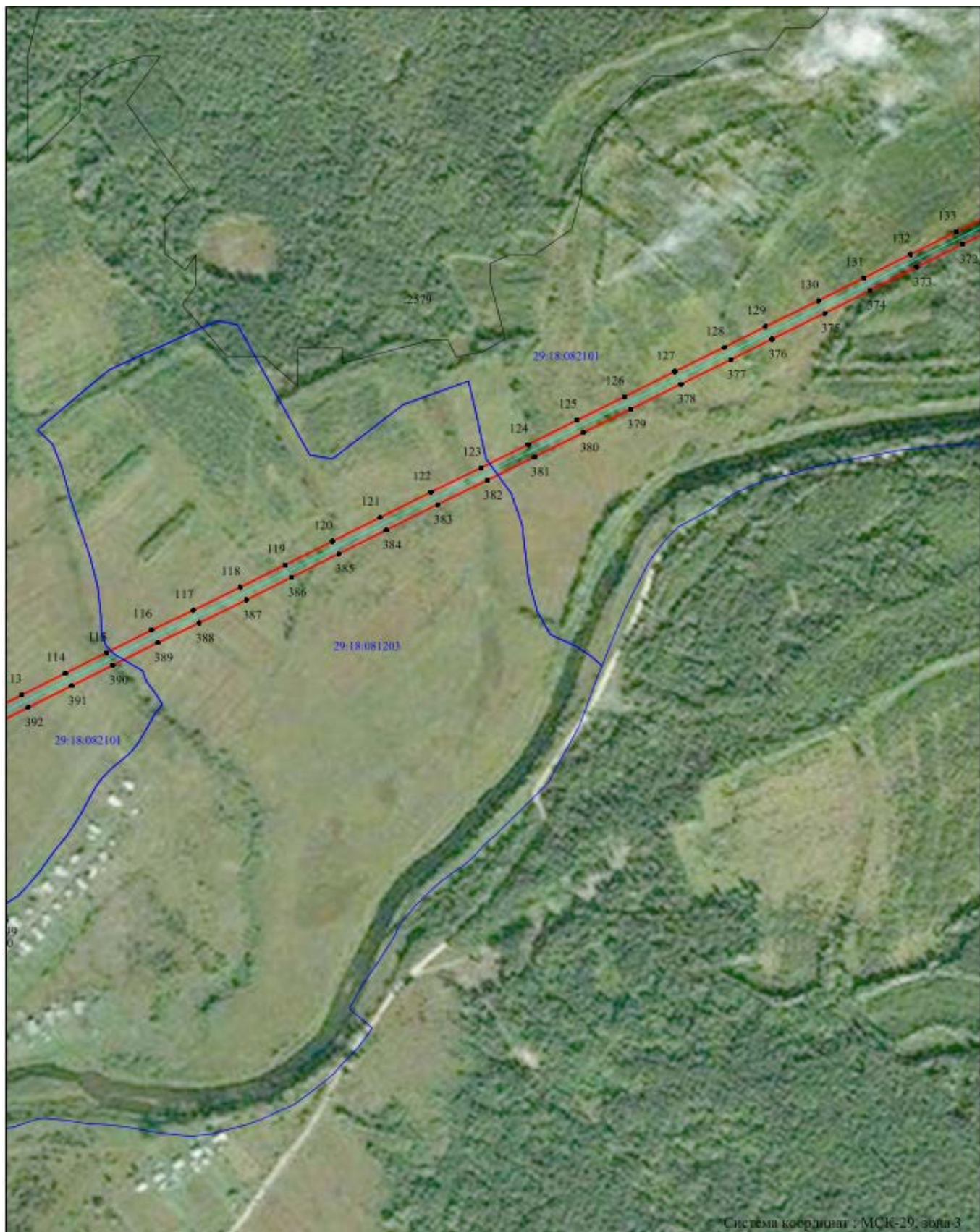


Система координат: МСК-29, зона 3



Система координат : МСК-29, зона 3

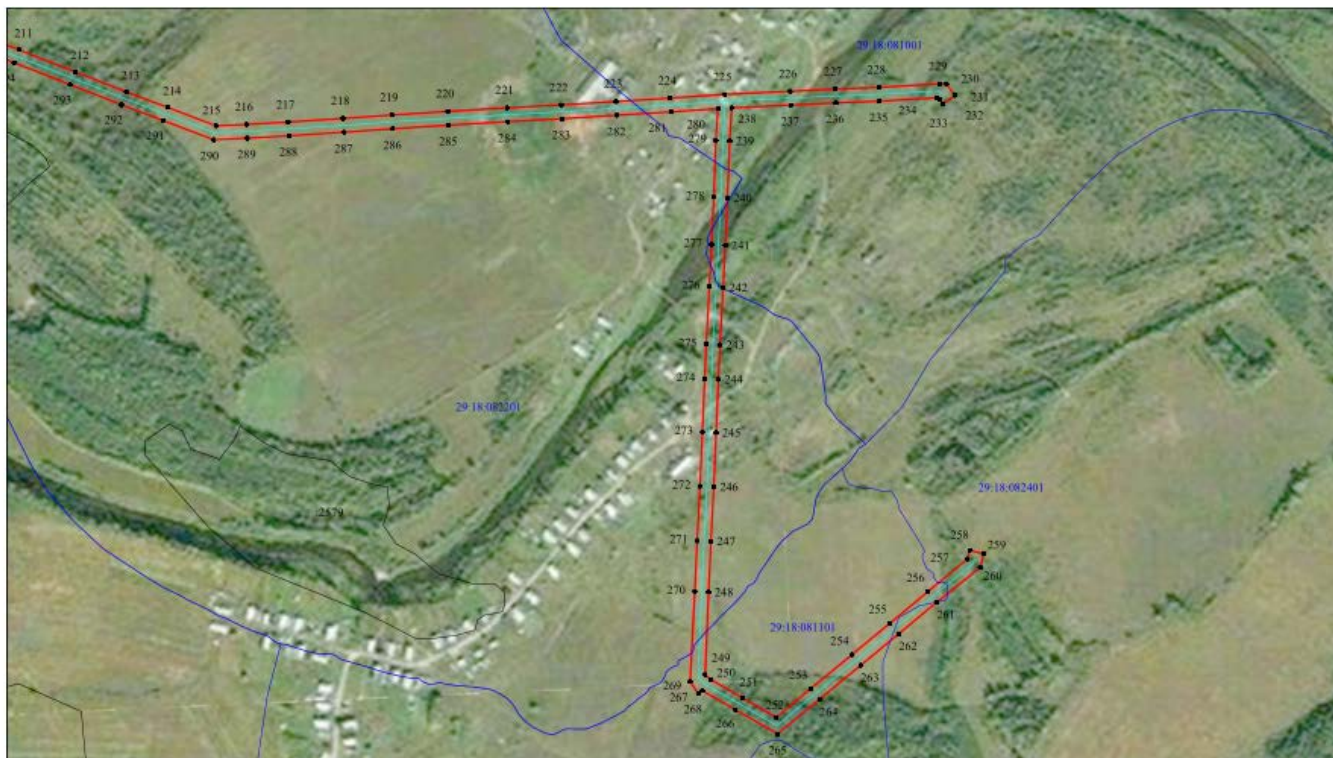




Система координат : МСК-29 зона 3



Система координат : МСК-29, зона 3



Система координат : МСК-29, зона 3

Масштаб 1:5000

- Условные обозначения:
- - проектные границы публичного сервитута;
 - - объект электросетевого хозяйства "ВЛ-10кВ №3 от ПС "Двигриново";
 - - границы и кадастровый номер земельного участка сведения о котором содержатся в ЕГРН;
 - - номер и граница кадастрового квартала;
 - - обозначение и номер характерной точки проектных границ публичного сервитута.



Заинтересованные лица в течение тридцати дней со дня опубликования настоящего сообщения могут ознакомиться с поступившим ходатайством об установлении публичного сервитута и прилагаемым к нему описанием местоположения границ публичного сервитута по адресу: ул. Комсомольская, д.7, рп.Октябрьский, Устьянский район, Архангельская область, 165210 в комитет по управлению муниципальным имуществом администрации муниципального образования «Устьянский муниципальный район», в рабочие дни с 08-30 до 17-00 (обеденный перерыв с 13-00 до 14-00) (официальный сайт администрации Устьянского муниципального района Архангельской области – www.ustyanu.ru).

Правообладатели земельных участков, если их права не зарегистрированы в Едином государственном реестре недвижимости, в течение тридцати дней со дня опубликования настоящего сообщения могут подать заявление об учете их прав (обременений прав) на земельный участок с приложением копий документов, подтверждающих эти права (обременения прав), с указанием почтового адреса и (или) адреса электронной почты.