

Сообщение о возможном установлении публичного сервитута

В соответствии с п. 3 ст. 39.42 Земельного кодекса Российской Федерации администрация Устьянского муниципального района Архангельской области информирует о рассмотрении ходатайства Публичного акционерного общества «Межрегиональная распределительная сетевая компания Северо-Запада» об установлении публичного сервитута для размещения объекта электросетевого хозяйства (ВЛ-10кВ №4 от ПС «Дмитриево») сроком на 49 лет в отношении:

1) земельных участков с кадастровыми номерами:

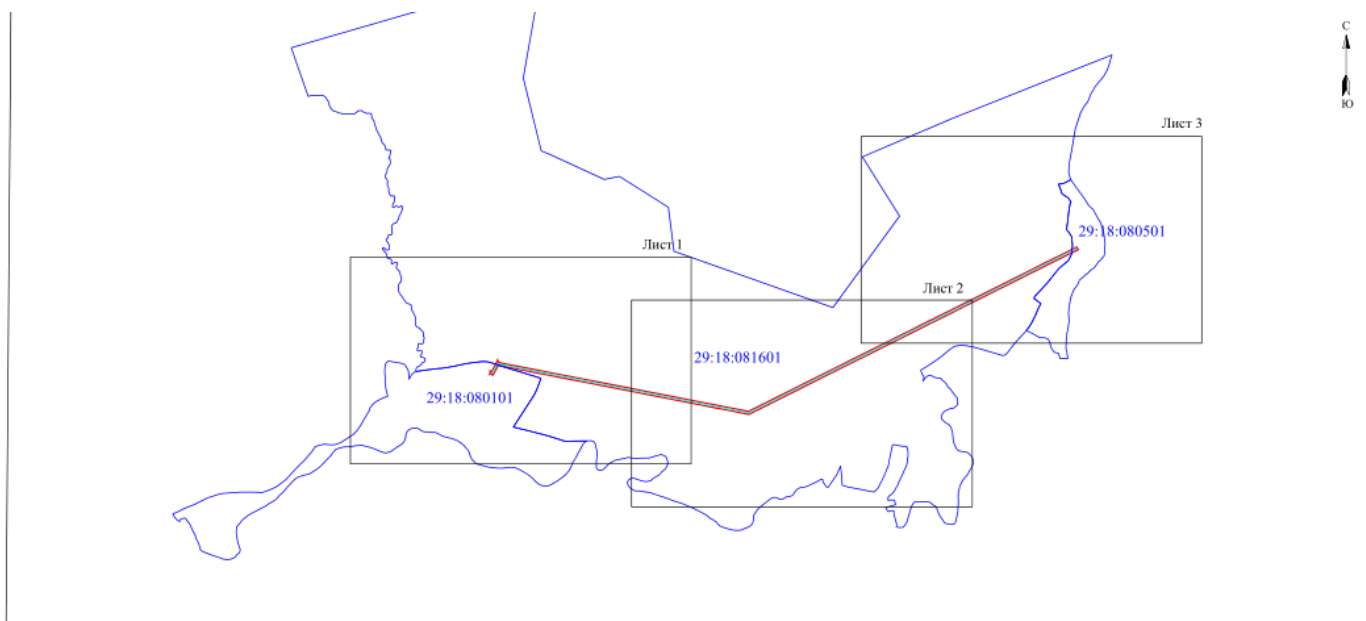
- 29:18:000000:2538, расположенный по адресу: Архангельская область, Устьянский район, Устьянское лесничество, Плоское участковое лесничество (участок совхоз "Дмитриевский"), кварталы 1-5, 7, 8, 10-15, 17-22, 24-33, 35, 37-39, 42-50;
- 29:18:080501:30, расположенный по адресу: обл. Архангельская, р-н Устьянский, д. Назаровская;
- 29:18:081601:62, расположенный по адресу: Архангельская область, Устьянский район, муниципальное образование "Дмитриевское", автомобильная дорога "Шангалы-Квазеньга-Кизема;

2) земель, расположенных в кадастровых кварталах:

- 29:18:080101, 29:18:081601, 29:18:080501.

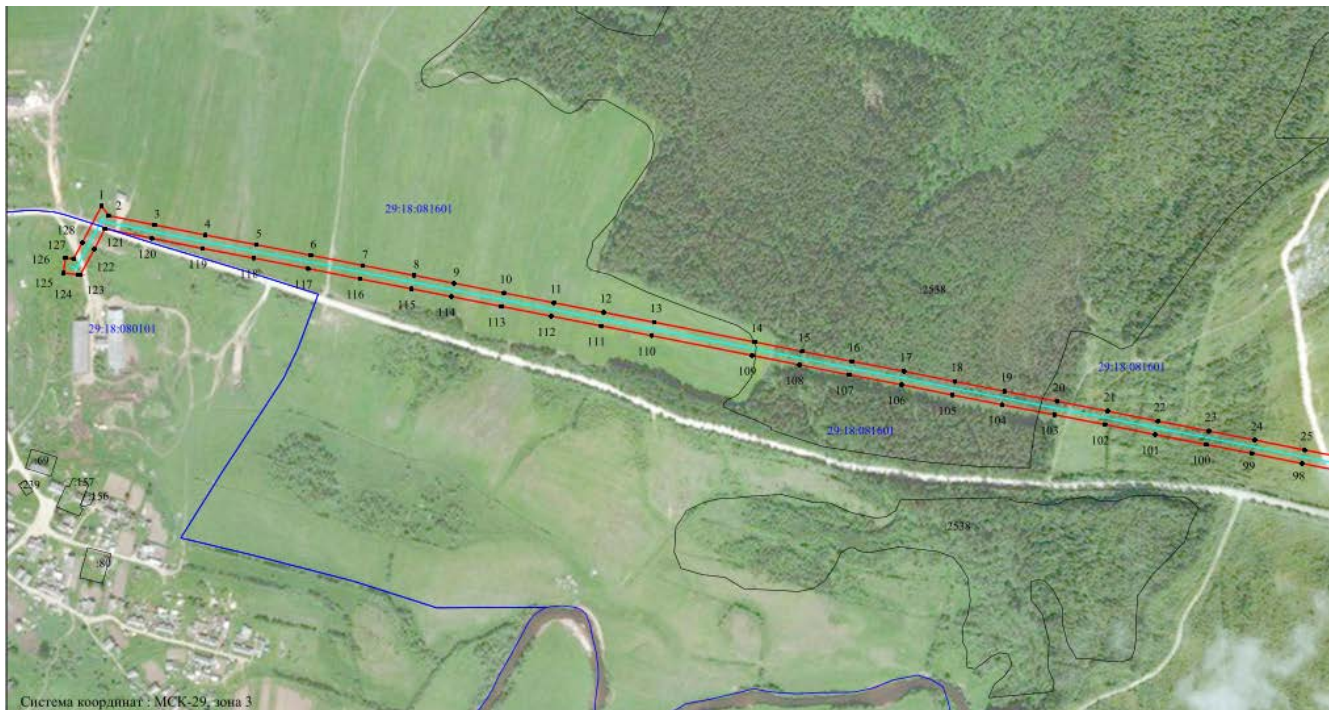
Графическое описание местоположения границ публичного сервитута:

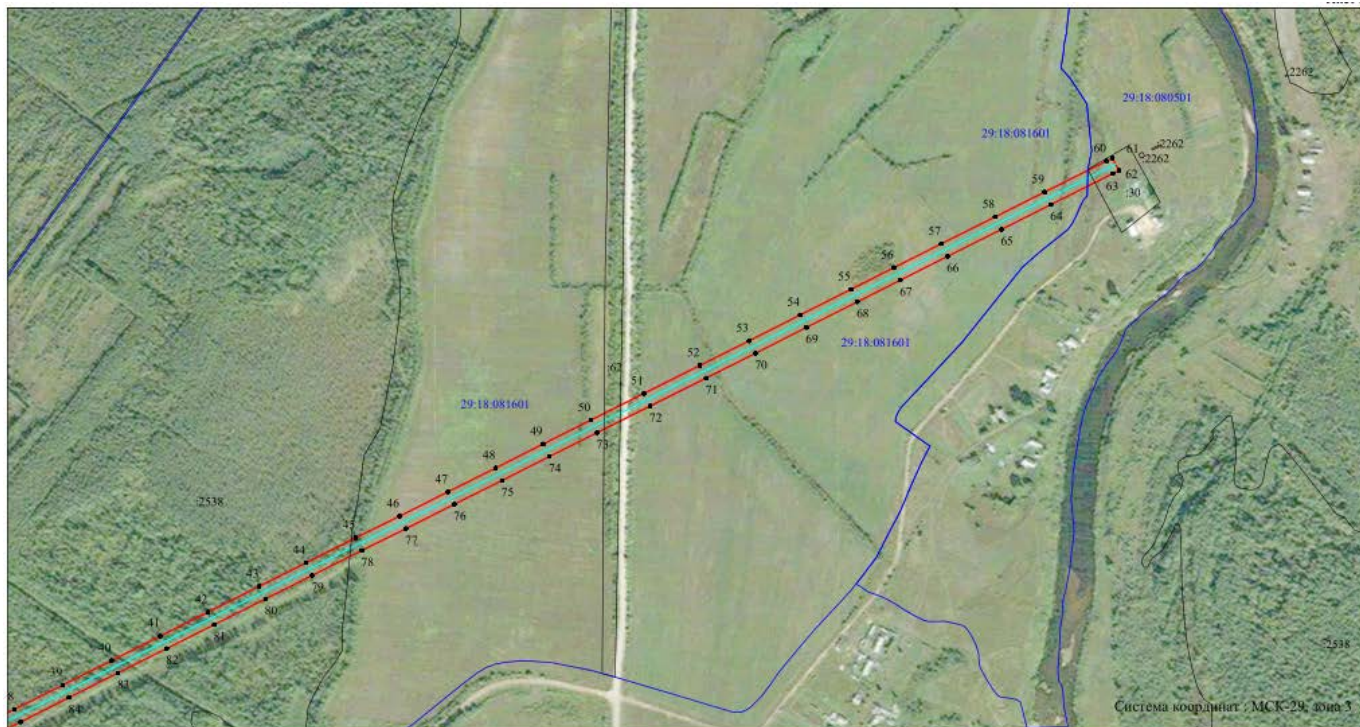
**Публичный сервитут объекта электросетевого хозяйства "ВЛ-10кВ №4 от ПС "Дмитриево",
в кадастровых кварталах 29:18:080101, 29:18:081601, 29:18:080501,
расположенного по адресу: Архангельская область, Устьянский район**



Условные обозначения:
- проектные границы публичного сервитута;
- объект электросетевого хозяйства "ВЛ-10кВ №4 от ПС "Дмитриево";
- номер и граница кадастрового квартала;







Заинтересованные лица в течение тридцати дней со дня опубликования настоящего сообщения могут ознакомиться с поступившим ходатайством об установлении публичного сервитута и прилагаемым к нему описанием местоположения границ публичного сервитута по адресу: ул. Комсомольская, д.7, рп.Октябрьский, Устьянский район, Архангельская область, 165210 в комитет по управлению муниципальным имуществом администрации муниципального образования «Устьянский муниципальный район», в рабочие дни с 08-30 до 17-00 (обеденный перерыв с 13-00 до 14-00) (официальный сайт администрации Устьянского муниципального района Архангельской области – www.ustyany.ru).

Правообладатели земельных участков, если их права не зарегистрированы в Едином государственном реестре недвижимости, в течение тридцати дней со дня опубликования настоящего сообщения могут подать заявление об учете их прав (обременений прав) на земельный участок с приложением копий документов, подтверждающих эти права (обременения прав), с указанием почтового адреса и (или) адреса электронной почты.