

Сообщение о возможном установлении публичного сервитута

В соответствии с п. 3 ст. 39.42 Земельного кодекса Российской Федерации администрация Устьянского муниципального района Архангельской области информирует о рассмотрении ходатайства Публичного акционерного общества «Межрегиональная распределительная сетевая компания Северо-Запада» об установлении публичного сервитута для размещения объекта электросетевого хозяйства (ВЛ-10кВ №4 от ПС«Заячерецкая») сроком на 49 лет в отношении:

1) земельных участков с кадастровыми номерами:

- 29:18:000000:2672, расположенный по адресу: Архангельская область, Устьянский район, АО "Родина";
- 29:18:000000:2891, расположенный по адресу: Российская Федерация, Архангельская обл., Устьянский м.р-н, СКП «Ростово»;
- 29:18:000000:2893, расположенный по адресу: Архангельская область, Устьянский район, АО "Родина";
- 29:18:170201:11, расположенный по адресу: обл. Архангельская, р-н Устьянский, с/а Ростовская, д. Угольская;
- 29:18:170201:12, расположенный по адресу: Архангельская область, Устьянский район, д. Угольская;
- 29:18:170201:63, расположенный по адресу: примерно в 100 метрах на восток от ориентира – дер. Угольская, адрес ориентира: Архангельская область, Устьянский муниципальный район, МО «Ростовско-Минское», дер. Угольская;
- 29:18:170201:64, расположенный по адресу: примерно в 100 метрах на восток от ориентира – дер. Угольская, адрес ориентира: Архангельская область, Устьянский муниципальный район, МО «Ростовско-Минское», дер. Угольская;
- 29:18:170201:65, расположенный по адресу: Архангельская область, Устьянский район, МО "Ростовско-Минское";
- 29:18:170501:102, расположенный по адресу: обл. Архангельская, р-н Устьянский, д. Нагорская;
- 29:18:170501:105, расположенный по адресу: установлено относительно ориентира, расположенного в границах участка. Ориентир жилой дом. Почтовый адрес ориентира: обл. Архангельская, р-н Устьянский, д. Нагорская, ул. 70 лет Октября, дом 8;
- 29:18:170501:106, расположенный по адресу: обл. Архангельская, р-н Устьянский, д. Нагорская, ул. 70 лет Октября, дом 12;
- 29:18:170501:107, расположенный по адресу: обл. обл. Архангельская, р-н Устьянский, д. Нагорская, ул. 70 лет Октября;
- 29:18:170501:113, расположенный по адресу: Архангельская область, Устьянский район, МО "Ростовско-Минское", в районе д. Нагорская;
- 29:18:170501:254, расположенный по адресу: Архангельская обл., Устьянский муниципальный р-н, МО "Ростовско-Минское", дер. Нагорская, ул. 70 лет Октября;
- 29:18:170501:570, расположенный по адресу: примерно в 10 метрах по направлению на север от д. Нагорская Устьянского района Архангельской области;
- 29:18:170501:571, расположенный по адресу: примерно в 10 метрах по направлению на север от д. Нагорская Устьянского района Архангельской области;
- 29:18:173401:21, расположенный по адресу: обл. Архангельская, р-н Устьянский, с/а Ростовская, д. Толстиковская;
- 29:18:173501:93, расположенный по адресу: примерно в 1000 метрах по направлению на северо-восток от ориентира д. Ульяновская Устьянского района, Архангельской области;
- 29:18:173501:171, расположенный по адресу: Архангельская область, Устьянский район, МО "Ростовско-Минское";
- 29:18:173502:6, расположенный по адресу: обл. Архангельская, р-н Устьянский, д. Ульяновская, ул. Центральная, 1а;
- 29:18:173502:360, расположенный по адресу: Архангельская область, Устьянский район, МО "Ростовско-Минское";

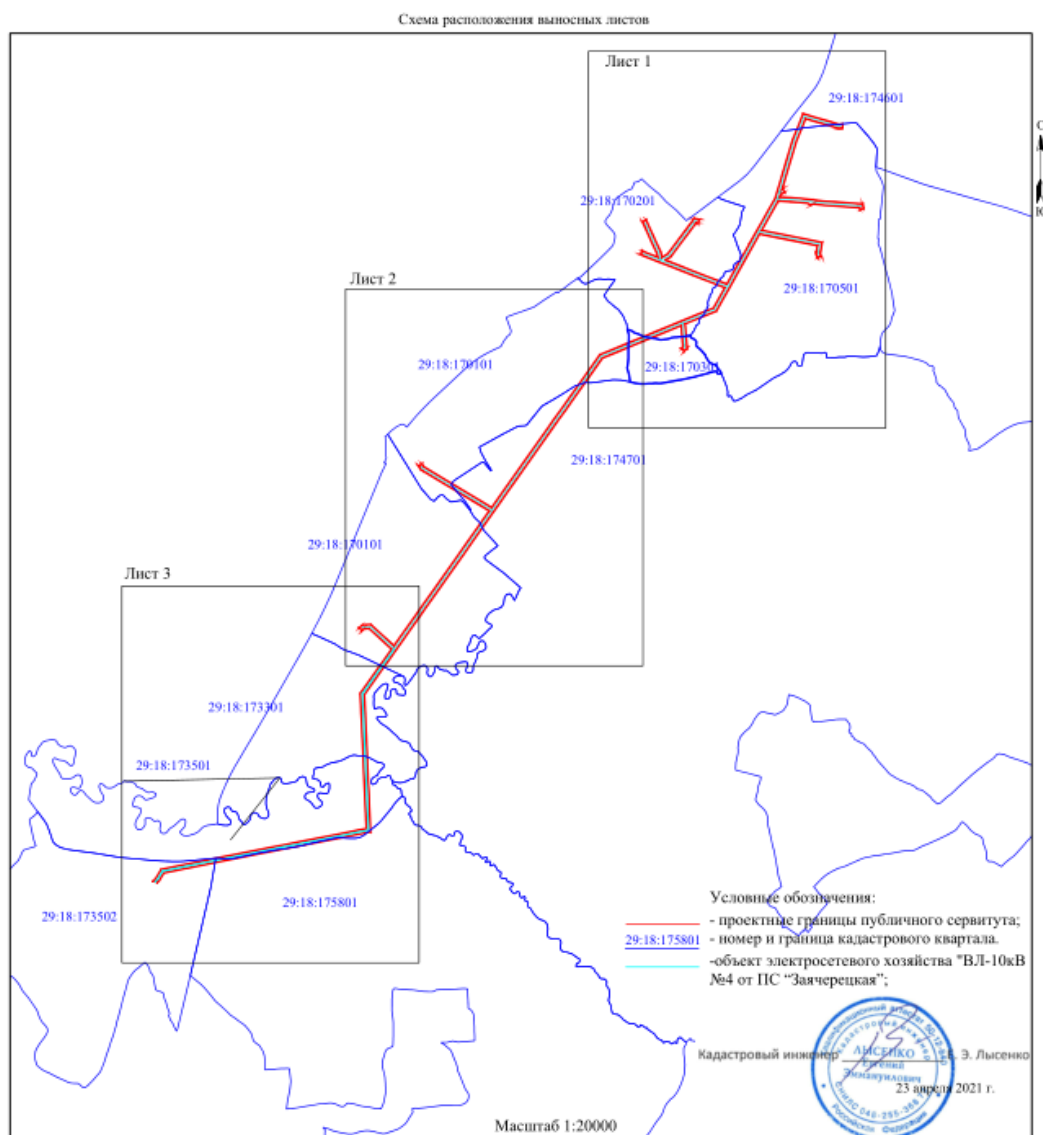
- 29:18:174601:13, расположенный по адресу: Архангельская область, Устьянский район, МО "Ростовско-Минское", ориентир дер. Нагорская, примерно 450 м на северо-запад относительно ориентира;
- 29:18:174601:127, расположенный по адресу: участок находится примерно в 440 метрах по направлению на северо-запад от ориентира деревня Нагорская, адрес ориентира: Архангельская область, Устьянский муниципальный район, муниципальное образование «Ростовско-Минское», деревня Нагорская;
- 29:18:175801:58, расположенный по адресу: участок расположен примерно в 100 метрах на юго-восток от ориентира деревня Ульяновская, расположенного за пределами участка, адрес ориентира: Архангельская обл., Устьянский муниципальный р-н, МО "Ростовско-Минское", дер. Ульяновская;
- 29:18:175801:76, расположенный по адресу: Архангельская область, Устьянский район, МО "Ростовско-Минское";

2) земель, расположенных в кадастровых кварталах:

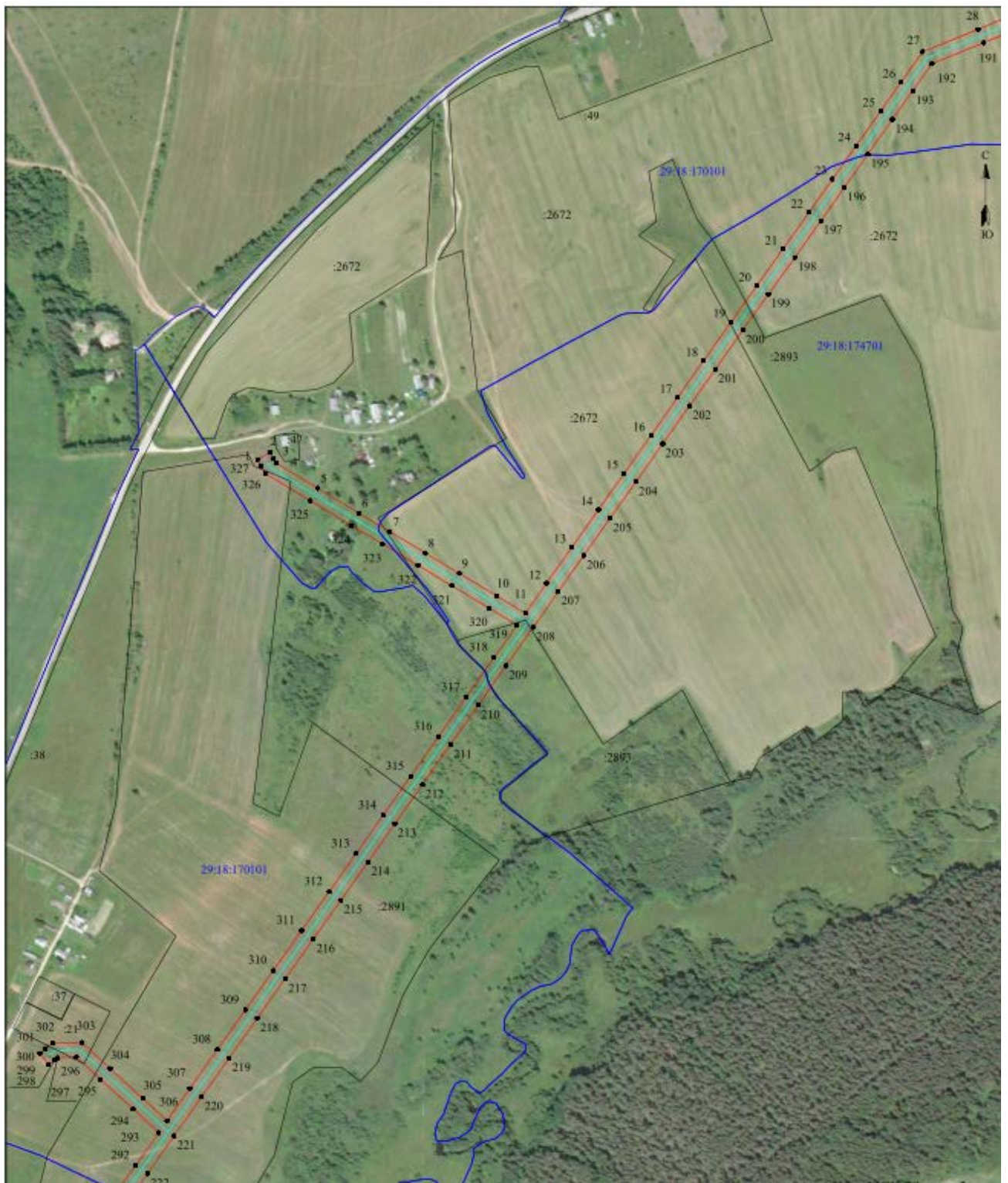
- 29:18:174601, 29:18:170501, 29:18:170201, 29:18:170301, 29:18:170101, 29:18:174701, 29:18:173401, 29:18:173301, 29:18:173501, 29:18:175801, 29:18:173502.

Графическое описание местоположения границ публичного сервитута:

Публичный сервитут объекта электросетевого хозяйства "ВЛ-10кВ №4 от ПС «Заячерецкая»", в кадастровых кварталах 29:18:174601, 29:18:170501, 29:18:170201, 29:18:170301, 29:18:170101, 29:18:174701, 29:18:173401, 29:18:173301, 29:18:173501, 29:18:175801, 29:18:173502, расположенного по адресу: Архангельская область, Устьянский район









Заинтересованные лица в течение тридцати дней со дня опубликования настоящего сообщения могут ознакомиться с поступившим ходатайством об установлении публичного сервитута и прилагаемым к нему описанием местоположения границ публичного сервитута по адресу: ул. Комсомольская, д.7, рп.Октябрьский, Устьянский район, Архангельская область, 165210 в комитет по управлению муниципальным имуществом администрации муниципального образования «Устьянский муниципальный район», в рабочие дни с 08-30 до 17-00 (обеденный перерыв с 13-00 до 14-00) (официальный сайт администрации Устьянского муниципального района Архангельской области – www.ustyny.ru).

Правообладатели земельных участков, если их права не зарегистрированы в Едином государственном реестре недвижимости, в течение тридцати дней со дня опубликования настоящего сообщения могут подать заявление об учете их прав (обременений прав) на земельный участок с приложением копий документов, подтверждающих эти права (обременения прав), с указанием почтового адреса и (или) адреса электронной почты.