

Сообщение о возможном установлении публичного сервитута

В соответствии с п. 3 ст. 39.42 Земельного кодекса Российской Федерации администрация Устьянского муниципального района Архангельской области информирует о рассмотрении ходатайства Публичного акционерного общества «Межрегиональная распределительная сетевая компания Северо-Запада» об установлении публичного сервитута для размещения объекта электросетевого хозяйства (ВЛ-10кВ №5 от ПС«Заячерецкая») сроком на 49 лет в отношении:

1) земельных участков с кадастровыми номерами:

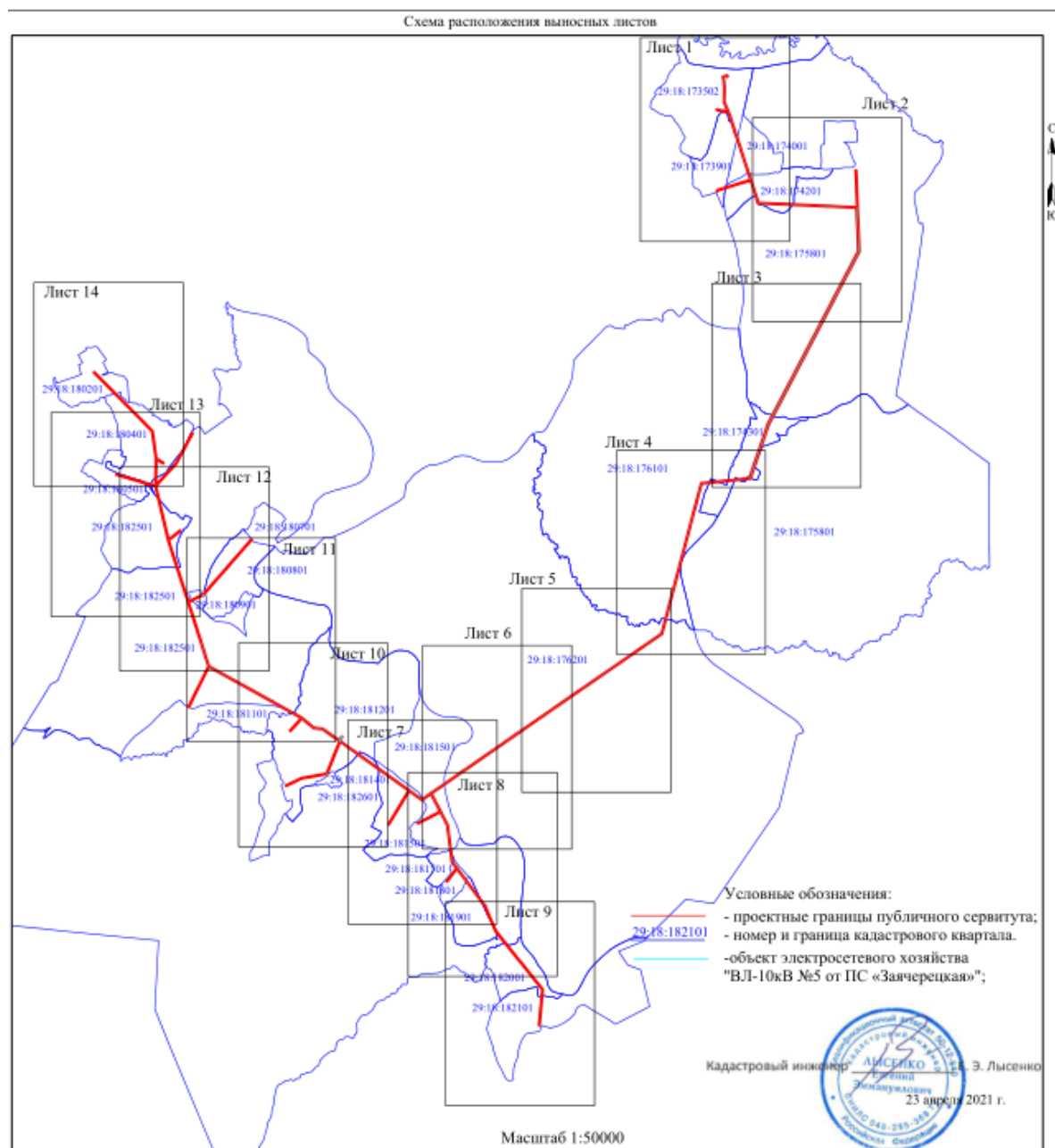
- 29:18:000000:2891, расположенный по адресу: Российская Федерация, Архангельская обл., Устьянский м.р-н, СКП «Ростово»;
- 29:18:173502:6, расположенный по адресу: обл. Архангельская, р-н Устьянский, д. Ульяновская, ул. Центральная, 1а;
- 29:18:173502:139(входящий в состав единого землепользования 29:18:000000:81), расположенный по адресу: обл. Архангельская, р-н Устьянский;
- 29:18:173502:360, расположенный по адресу: Архангельская область, Устьянский район, МО "Ростовско-Минское";
- 29:18:173901:34, расположенный по адресу: Архангельская область, Устьянский район, МО "Ростовско-Минское";
- 29:18:174001:24, расположенный по адресу: Архангельская область, Устьянский район, МО "Ростовско-Минское";
- 29:18:174201:31, расположенный по адресу: Архангельская область, Устьянский район, МО "Ростовско-Минское";
- 29:18:174301:112, расположенный по адресу: Архангельская область, Устьянский район, МО "Ростовско-Минское";
- 29:18:175901:43, расположенный по адресу: Архангельская область, Устьянский район, МО "Ростовско-Минское";
- 29:18:176101:21, расположенный по адресу: Архангельская область, Устьянский район, МО "Ростовско-Минское";
- 29:18:176101:23, расположенный по адресу: примерно в 250 метрах по направлению на северо-запад от ориентира д. Сарбала, адрес ориентира: Архангельская область, Устьянский муниципальный район, МО «Ростовско-Минское»;
- 29:18:182001:127, расположенный по адресу: примерно в 70 метрах на северо-восток от ориентира дер. Рубчевская, адрес ориентира: Архангельская обл., Устьянский муниципальный р-н, МО «Ростовско-Минское», дер. Рубчевская;
- 29:18:182001:129, расположенный по адресу: примерно в 90 метрах на северо-восток от ориентира дер. Рубчевская, адрес ориентира: Архангельская обл., Устьянский муниципальный р-н, МО «Ростовско-Минское», дер. Рубчевская;

2) земель, расположенных в кадастровых кварталах:

- 29:18:173502, 29:18:173901, 29:18:174001, 29:18:174201, 29:18:175801, 29:18:174301, 29:18:176101, 29:18:175901, 29:18:176201, 29:18:181501, 29:18:181601, 29:18:181701, 29:18:181801, 29:18:181901, 29:18:182602, 29:18:182001, 29:18:182101, 29:18:181201, 29:18:181101, 29:18:182501, 29:18:180901, 29:18:180801, 29:18:180701, 29:18:180601, 29:18:180501, 29:18:180401, 29:18:180201, 29:18:181401.

Графическое описание местоположения границ публичного сервитута:

Публичный сервитут объекта электросетевого хозяйства "ВЛ-10кВ №5 от ПС «Заячерецкая»", в кадастровых кварталах 29:18:173502, 29:18:173901, 29:18:174001, 29:18:174201, 29:18:175801, 29:18:174301, 29:18:176101, 29:18:175901, 29:18:176201, 29:18:181501, 29:18:181601, 29:18:181701, 29:18:181801, 29:18:181901, 29:18:182602, 29:18:182001, 29:18:182101, 29:18:181201, 29:18:181101, 29:18:182501, 29:18:180901, 29:18:180801, 29:18:180701, 29:18:180601, 29:18:180501, 29:18:180401, 29:18:180201, 29:18:181401, расположенного по адресу: Архангельская область, Устьянский район

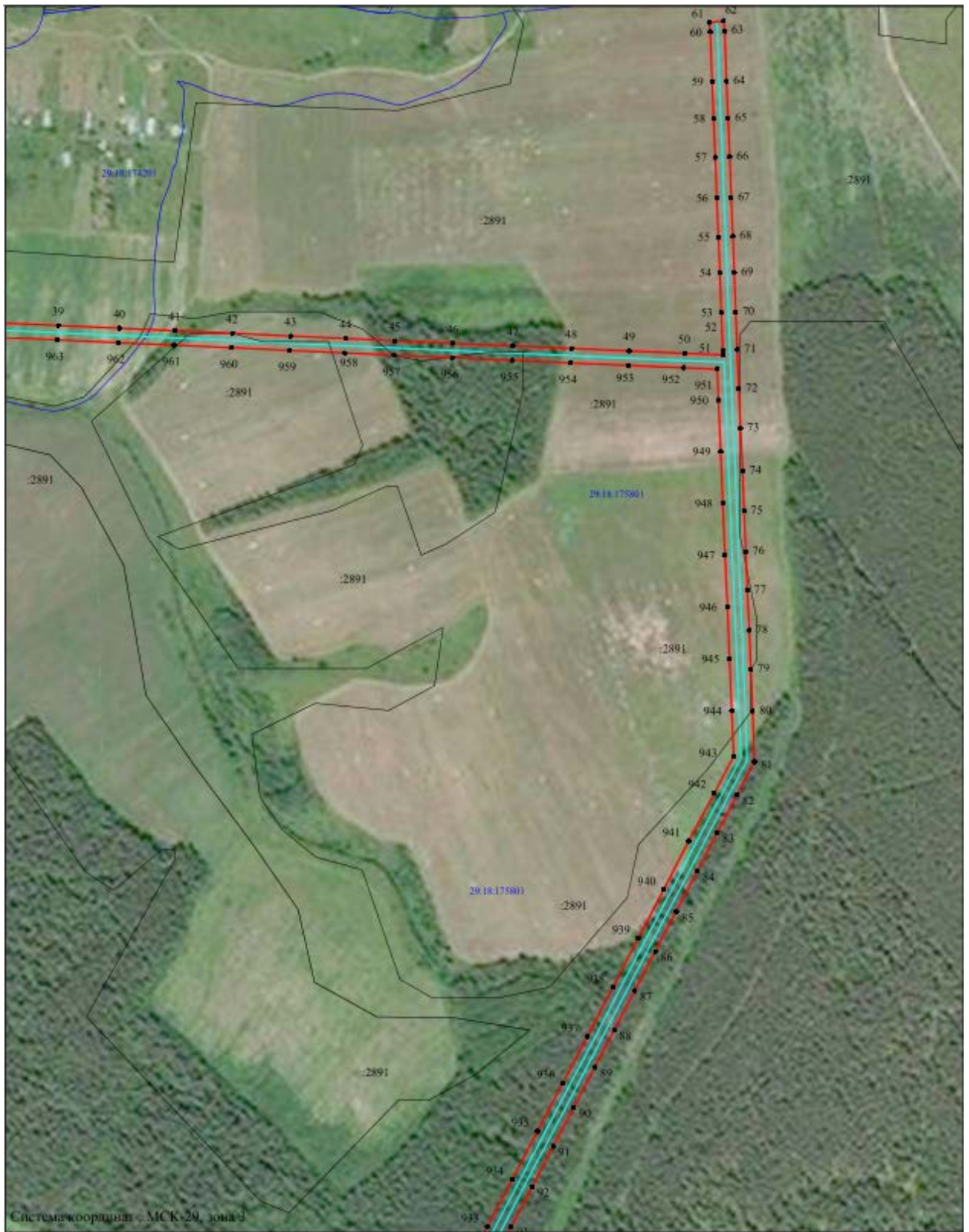


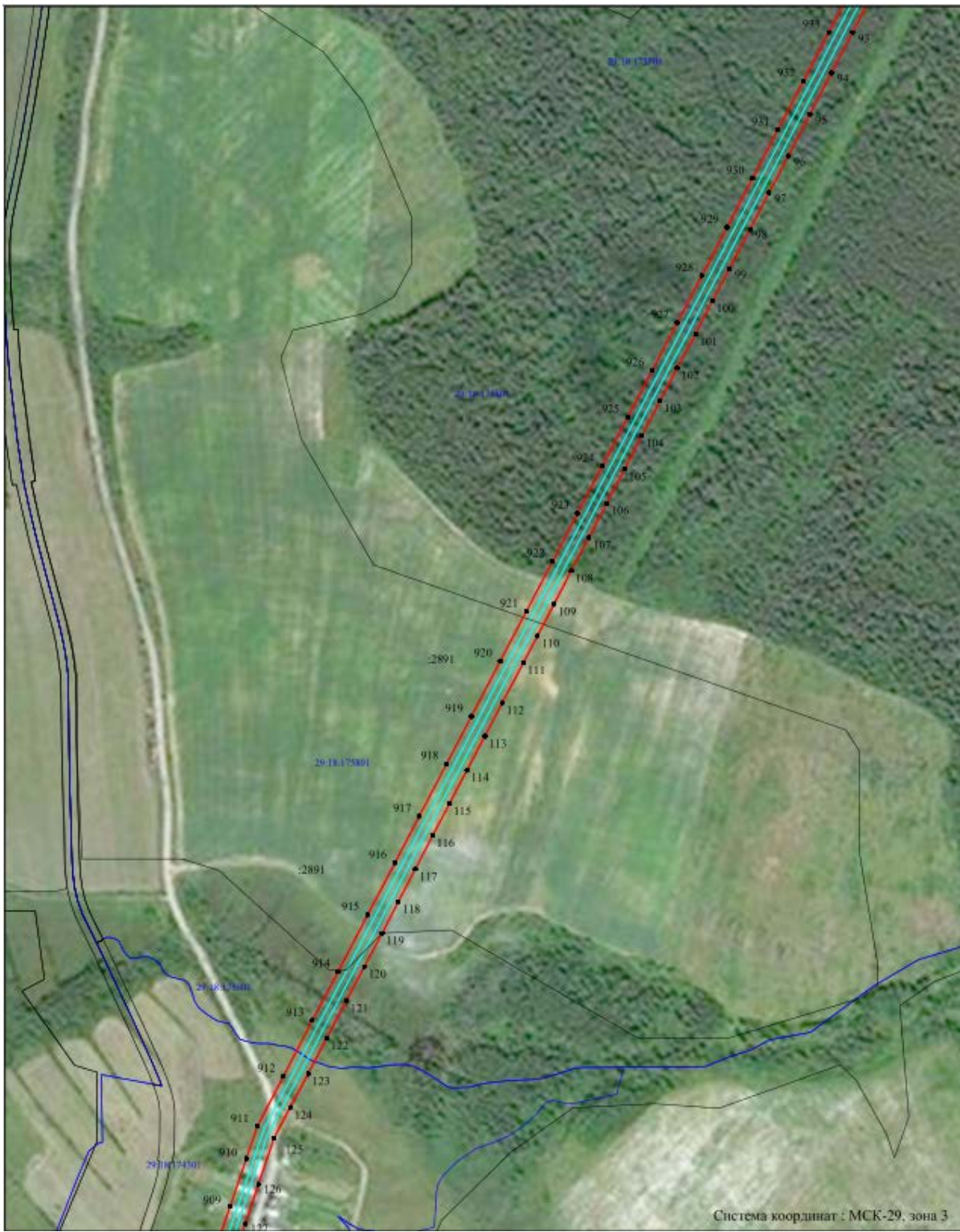


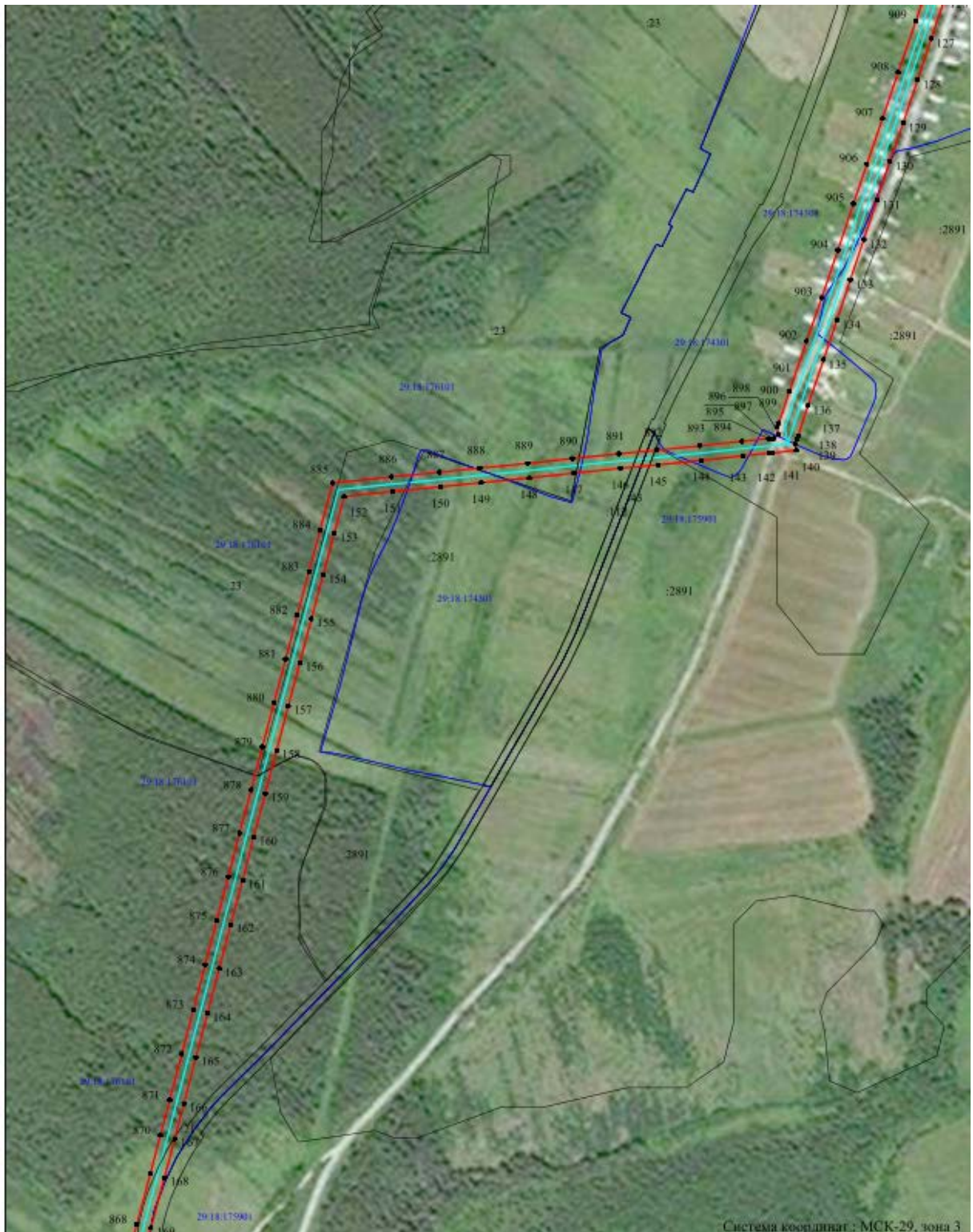
Система координат: МСК-29, зона 3

Масштаб 1:5000









Система координат : МСК-29, зона 3





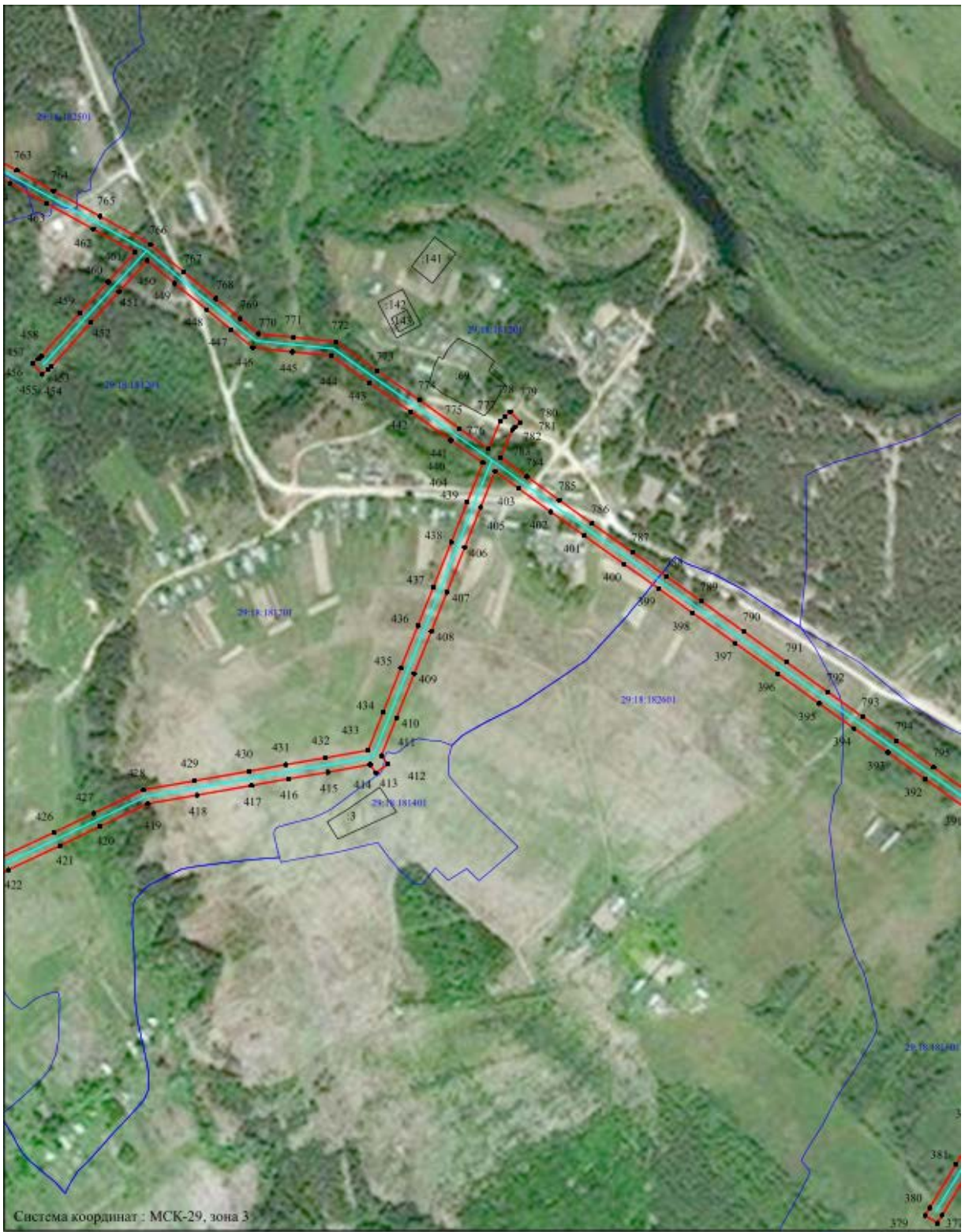




Система координат - МСК-29, зона 3



Система координат : МСК-29, зона 3



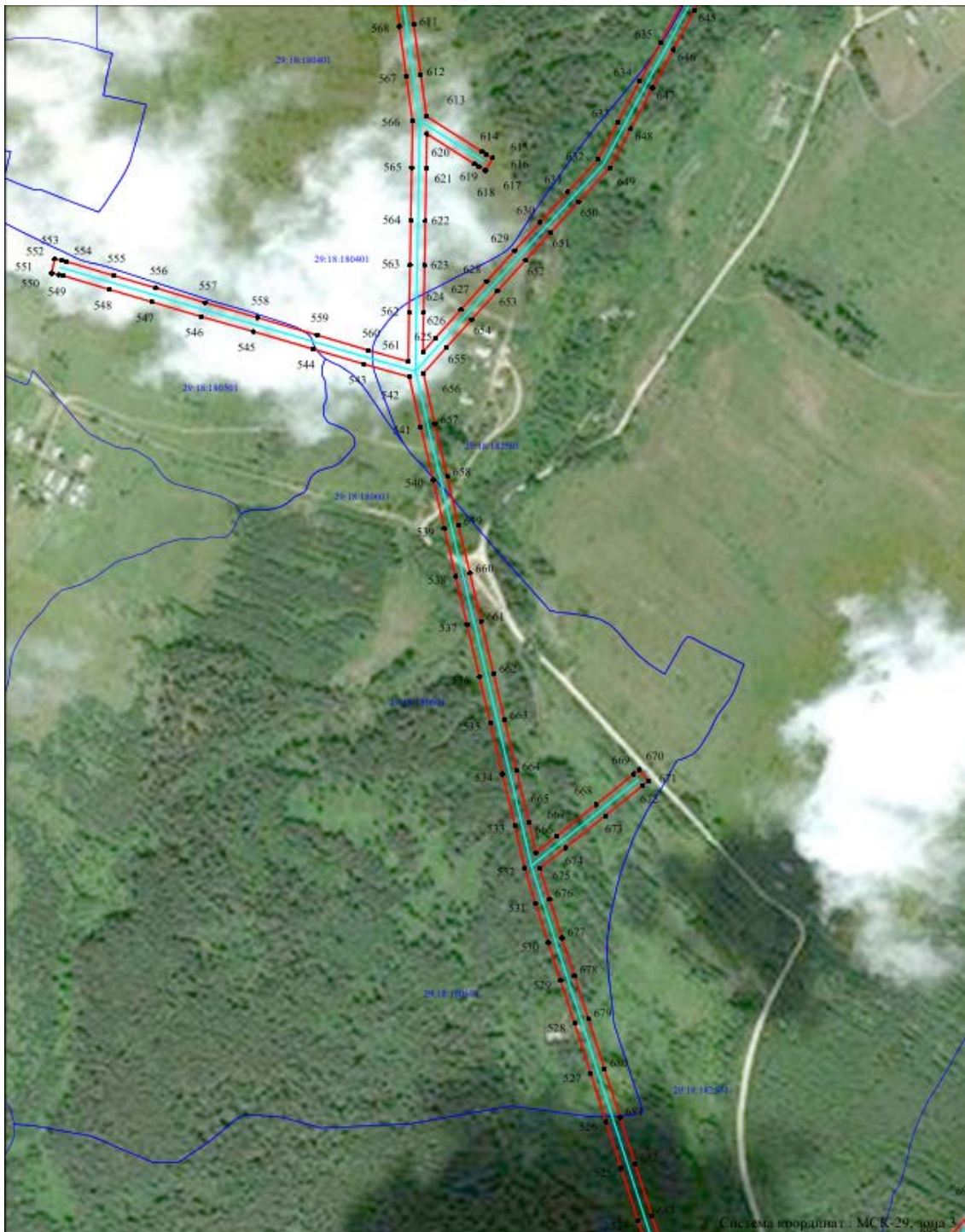
Система координат : МСК-29, зона 3

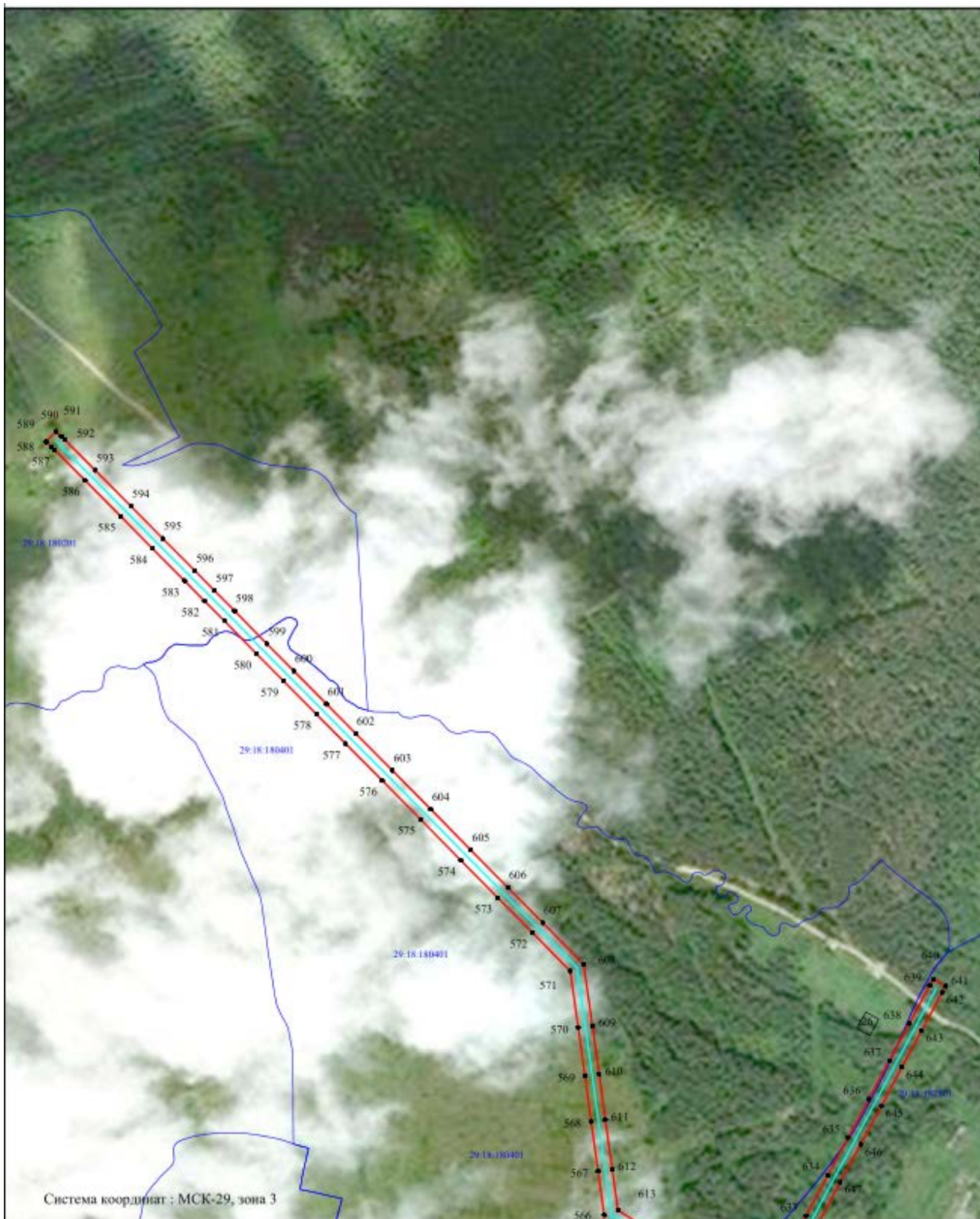
379
380
381





Система координат - МСК-29, зона 3





Заинтересованные лица в течение тридцати дней со дня опубликования настоящего сообщения могут ознакомиться с поступившим ходатайством об установлении публичного сервитута и прилагаемым к нему описанием местоположения границ публичного сервитута по адресу: ул. Комсомольская, д.7, рп.Октябрьский, Устьянский район, Архангельская область, 165210 в комитет по управлению муниципальным имуществом администрации муниципального образования «Устьянский муниципальный район», в рабочие дни с 08-30 до 17-00 (обеденный перерыв с 13-00 до 14-00) (официальный сайт администрации Устьянского муниципального района Архангельской области – www.ustyany.ru).

Правообладатели земельных участков, если их права не зарегистрированы в Едином государственном реестре недвижимости, в течение тридцати дней со дня опубликования настоящего сообщения могут подать заявление об учете их прав (обременений прав) на земельный участок с приложением копий документов, подтверждающих эти права (обременения прав), с указанием почтового адреса и (или) адреса электронной почты.