

## Сообщение о возможном установлении публичного сервитута

В соответствии с п. 3 ст. 39.42 Земельного кодекса Российской Федерации администрация Устьянского муниципального района Архангельской области информирует о рассмотрении ходатайства Публичного акционерного общества «Межрегиональная распределительная сетевая компания Северо-Запада» об установлении публичного сервитута для размещения объекта электросетевого хозяйства (ВЛ-10кВ №6 от ПС «Строевская») сроком на 49 лет в отношении:

1) земельных участков с кадастровыми номерами:

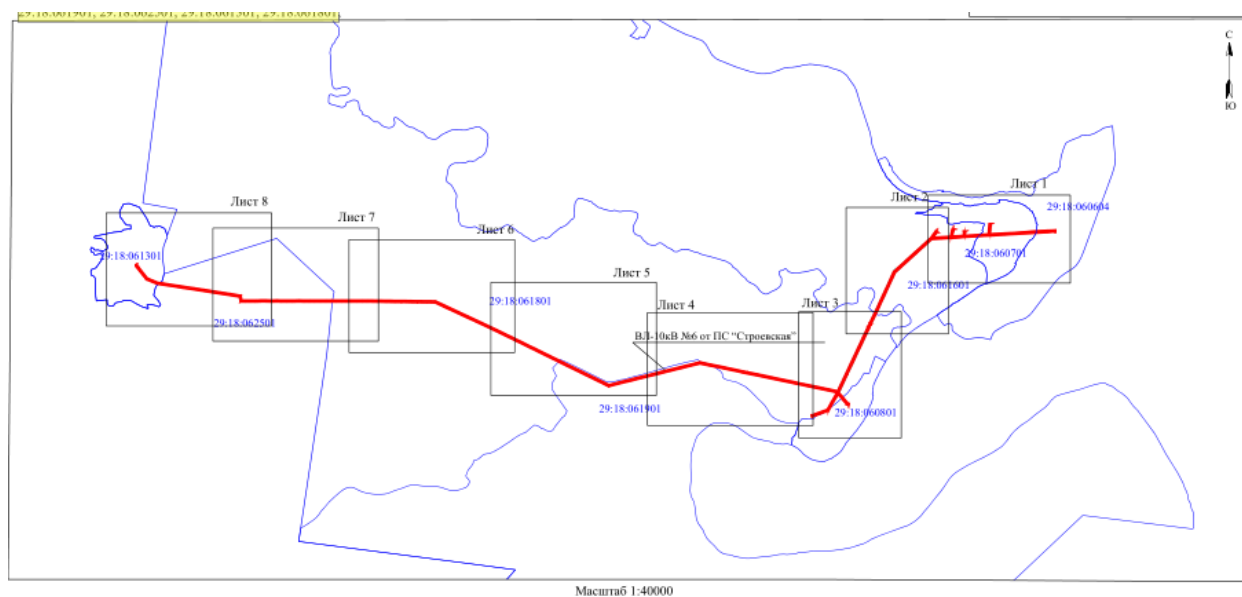
- 29:18:060604:9, расположенный по адресу: обл. Архангельская, р-н Устьянский, с. Строевское;
- 29:18:000000:88, расположенный по адресу: обл. Архангельская, МО «Устьянский муниципальный район», Устьянское лесничество, Плоское участковое лесничество (участок с-з «Строевской»), кварталы: 1-13, 15-17, 19-28, 30-33, 35, 36, 38-40, 42-46, 48-50, 53-60, 62-66, 68-84, 87;
- 29:18:062501:19, расположенный по адресу: обл. Архангельская, р-н Устьянский, Устьянское лесничество, Шангальское участковое лесничество, квартал №54ч.;
- 29:18:062501:18, расположенный по адресу: обл. Архангельская, р-н Устьянский, Устьянское лесничество, Шангальское участковое лесничество, кварталы №№29ч.,30ч.,51ч.,52,54ч.,65-69,84-88.;
- 29:18:000000:2892, расположенный по адресу: Архангельская область, Устьянский район, ТОО «Строевское»;

2) земель, расположенных в кадастровых кварталах:

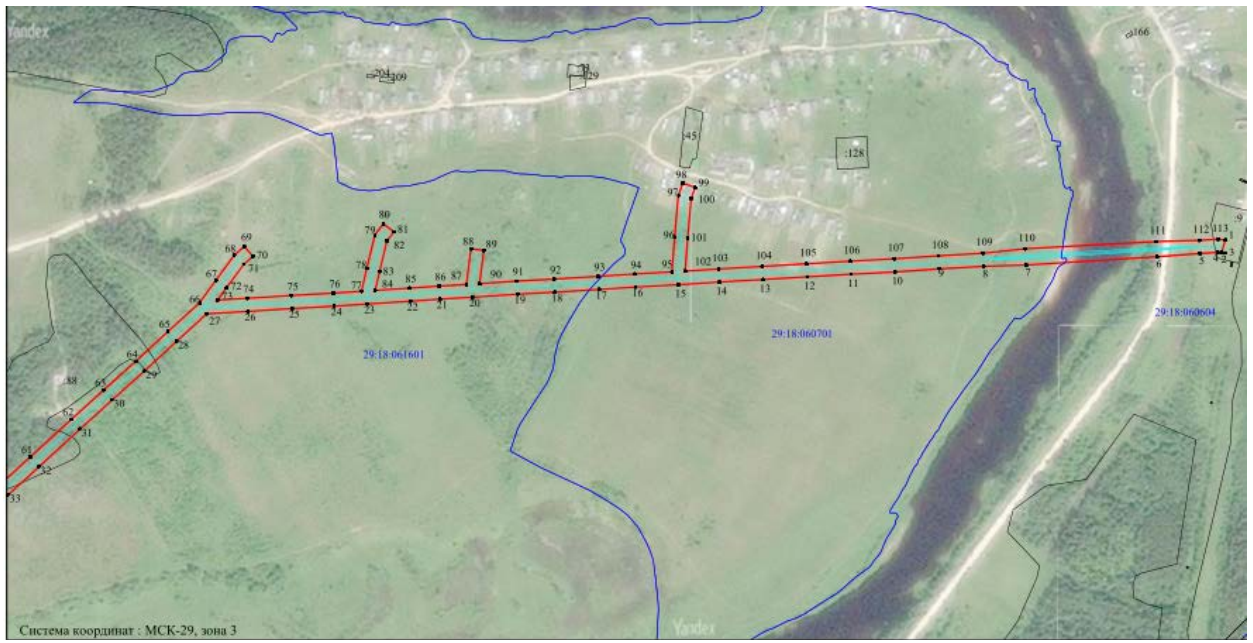
- 29:18:060604, 29:18:060701, 29:18:061601, 29:18:060801, 29:18:061901, 29:18:062501, 29:18:061301, 29:18:061801.

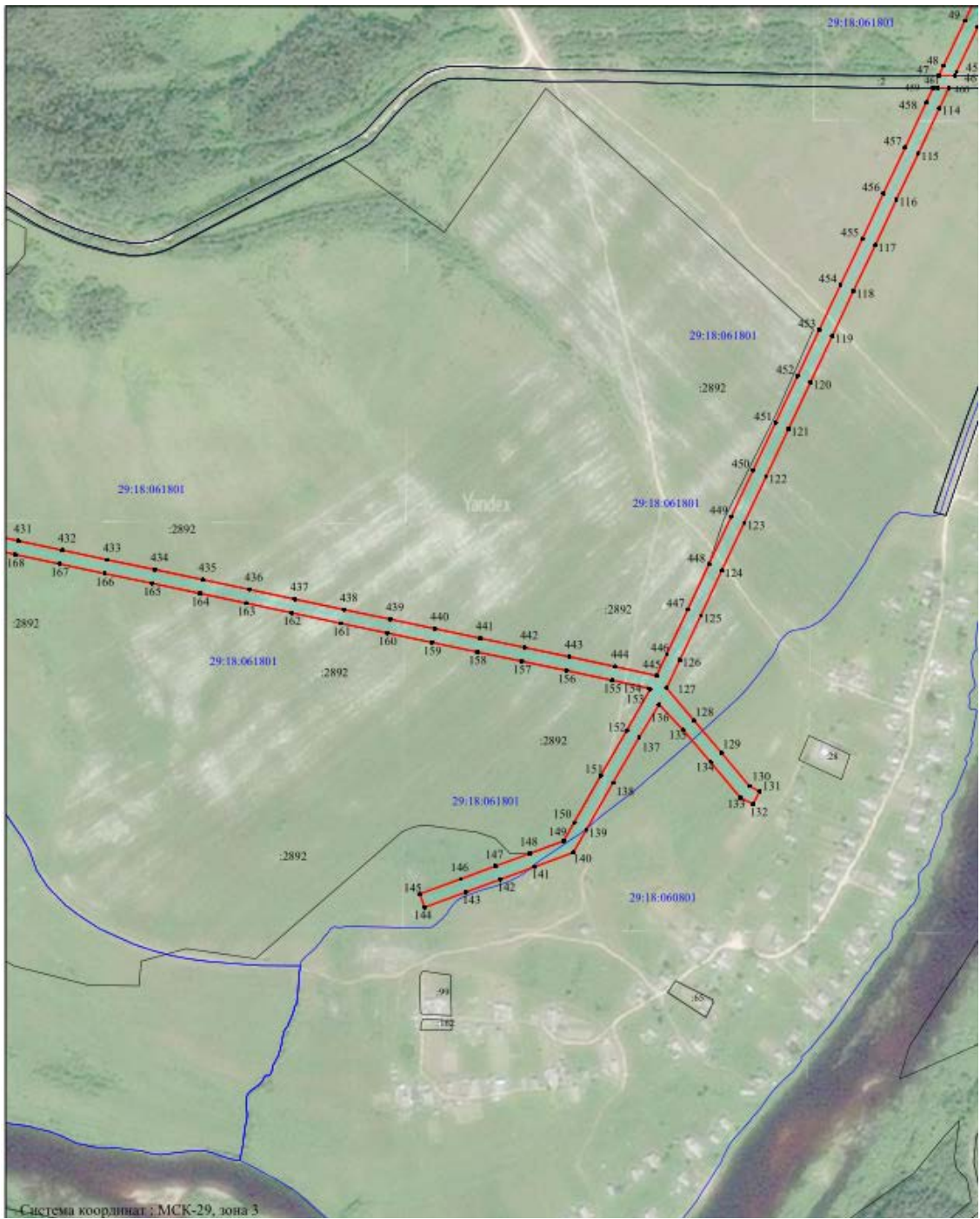
Графическое описание местоположения границ публичного сервитута:

**Публичный сервитут объекта электросетевого хозяйства "ВЛ-10кВ №6 от ПС «Строевская", в кадастровых кварталах 29:18:060604, 29:18:060701, 29:18:061601, 29:18:060801, 29:18:061901, 29:18:062501, 29:18:061301, 29:18:061801, расположенного по адресу: Архангельская область, Устьянский район**

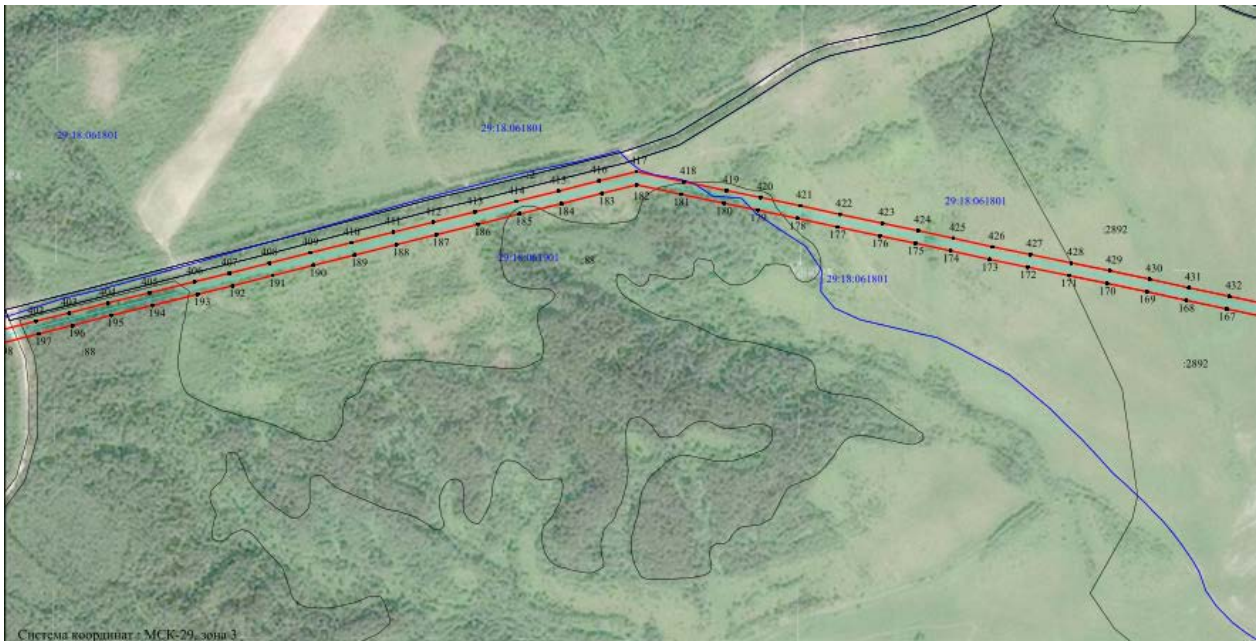


Условные обозначения:  
- проектные границы публичного сервитута;  
- объект электросетевого хозяйства "ВЛ-10кВ №6 от ПС "Строевская";  
- номер и граница кадастрового квартала;





Система координат : МСК-29, зона 3



Система координат : МСК-29, зона 3





Заинтересованные лица в течение тридцати дней со дня опубликования настоящего сообщения могут ознакомиться с поступившим ходатайством об установлении публичного сервитута и прилагаемым к нему описанием местоположения границ публичного сервитута по адресу: ул. Комсомольская, д.7, рп.Октябрьский, Устьянский район, Архангельская область, 165210 в комитет по управлению муниципальным имуществом администрации муниципального образования «Устьянский муниципальный район», в рабочие дни с 08-30 до 17-00 (обеденный перерыв с 13-00 до 14-00) (официальный сайт администрации Устьянского муниципального района Архангельской области – [www.ustyany.ru](http://www.ustyany.ru)).

Правообладатели земельных участков, если их права не зарегистрированы в Едином государственном реестре недвижимости, в течение тридцати дней со дня опубликования настоящего сообщения могут подать заявление об учете их прав (обременений прав) на земельный участок с приложением копий документов, подтверждающих эти права (обременения прав), с указанием почтового адреса и (или) адреса электронной почты.