

Сообщение о возможном установлении публичного сервитута

В соответствии с п. 3 ст. 39.42 Земельного кодекса Российской Федерации администрация Устьянского муниципального района Архангельской области информирует о рассмотрении ходатайства Публичного акционерного общества «Межрегиональная распределительная сетевая компания Северо-Запада» об установлении публичного сервитута для размещения объекта электросетевого хозяйства (ВЛ-10кВ №6 от ПС «Заячерецкая») сроком на 49 лет в отношении:

1) земельных участков с кадастровыми номерами:

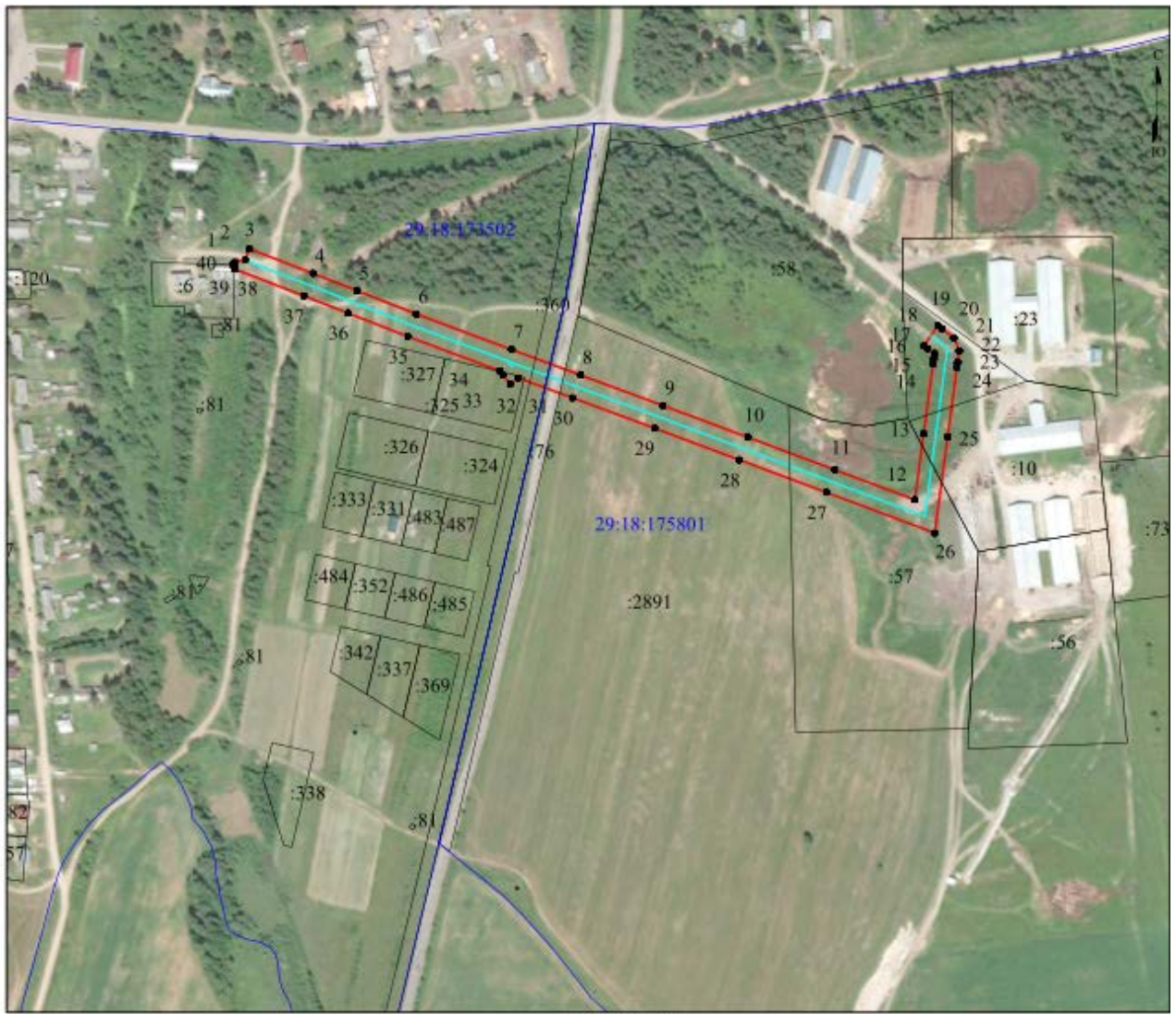
- 29:18:173502:6, расположенный по адресу: обл. Архангельская, р-н Устьянский, д. Ульяновская, ул. Центральная, 1а;
- 29:18:173502:325, расположенный по адресу: участок находится примерно в 267 метрах по направлению на юго-запад от ориентира жилой дом, расположенного за пределами земельного участка, адрес ориентира: Архангельская обл., Устьянский муниципальный р-н, МО «Ростовско-Минское», дер. Ульяновская, ул. Центральная, д.2;
- 29:18:173502:360, расположенный по адресу: Архангельская область, Устьянский район, МО "Ростовско-Минское";
- 29:18:175801:76, расположенный по адресу: Архангельская область, Устьянский район, МО "Ростовско-Минское";
- 29:18:175801:57, расположенный по адресу: примерно в 300 метрах по направлению на юго-восток от ориентира д. Ульяновская, расположенного за пределами участка, адрес ориентира: обл. Архангельская, р-н Устьянский, д. Ульяновская;
- 29:18:175801:10, расположенный по адресу: обл. Архангельская, р-н Устьянский, д. Ульяновская;
- 29:18:000000:2891, расположенный по адресу: Российская Федерация, Архангельская обл., Устьянский м.р-н, СКП «Ростово»;

2) земель, расположенных в кадастровых кварталах:

- 29:18:173502, 29:18:175801.

Графическое описание местоположения границ публичного сервитута:

**Публичный сервитут объекта электросетевого хозяйства "ВЛ-10кВ №6 от ПС «Заячерецкая»",
в кадастровых кварталах 29:18:173502, 29:18:175801,
расположенного по адресу: Архангельская область, Устьянский район**



Масштаб 1:5000

- Условные обозначения:
- проектные границы публичного сервитута;
 - объект электросетевого хозяйства "ВЛ-10кВ №6 от ПС "Защерецкая";
 - границы и кадастровый номер земельного участка сведения о котором содержатся в ЕГРН;
 - номер и граница кадастрового квартала;
 - обозначение и номер характерной точки проектных границ публичного сервитута.

Кадастровый инженер **ЛЫСЕНКО Евгений Эммануилович**, Э. Лысенко
 "23" апреля 2021г.
 Индивидуальный предприниматель Лысенко Евгений Эммануилович
 ОГРН 5012448000000
 ИНН 5012048000
 ОГРНИП 315012448000000
 Российская Федерация

Заинтересованные лица в течение тридцати дней со дня опубликования настоящего сообщения могут ознакомиться с поступившим ходатайством об установлении публичного сервитута и прилагаемым к нему описанием местоположения границ публичного сервитута по адресу: ул. Комсомольская, д.7, рп. Октябрьский, Устьянский район, Архангельская область, 165210 в комитет по управлению муниципальным имуществом администрации муниципального образования «Устьянский муниципальный район», в рабочие дни с 08-30 до 17-00 (обеденный перерыв с 13-00 до 14-00) (официальный сайт администрации Устьянского муниципального района Архангельской области – www.ustyaniy.ru).

Правообладатели земельных участков, если их права не зарегистрированы в Едином государственном реестре недвижимости, в течение тридцати дней со дня опубликования настоящего сообщения могут подать заявление об учете их прав (обременений прав) на земельный участок с приложением копий документов, подтверждающих эти права (обременения прав), с указанием почтового адреса и (или) адреса электронной почты.