

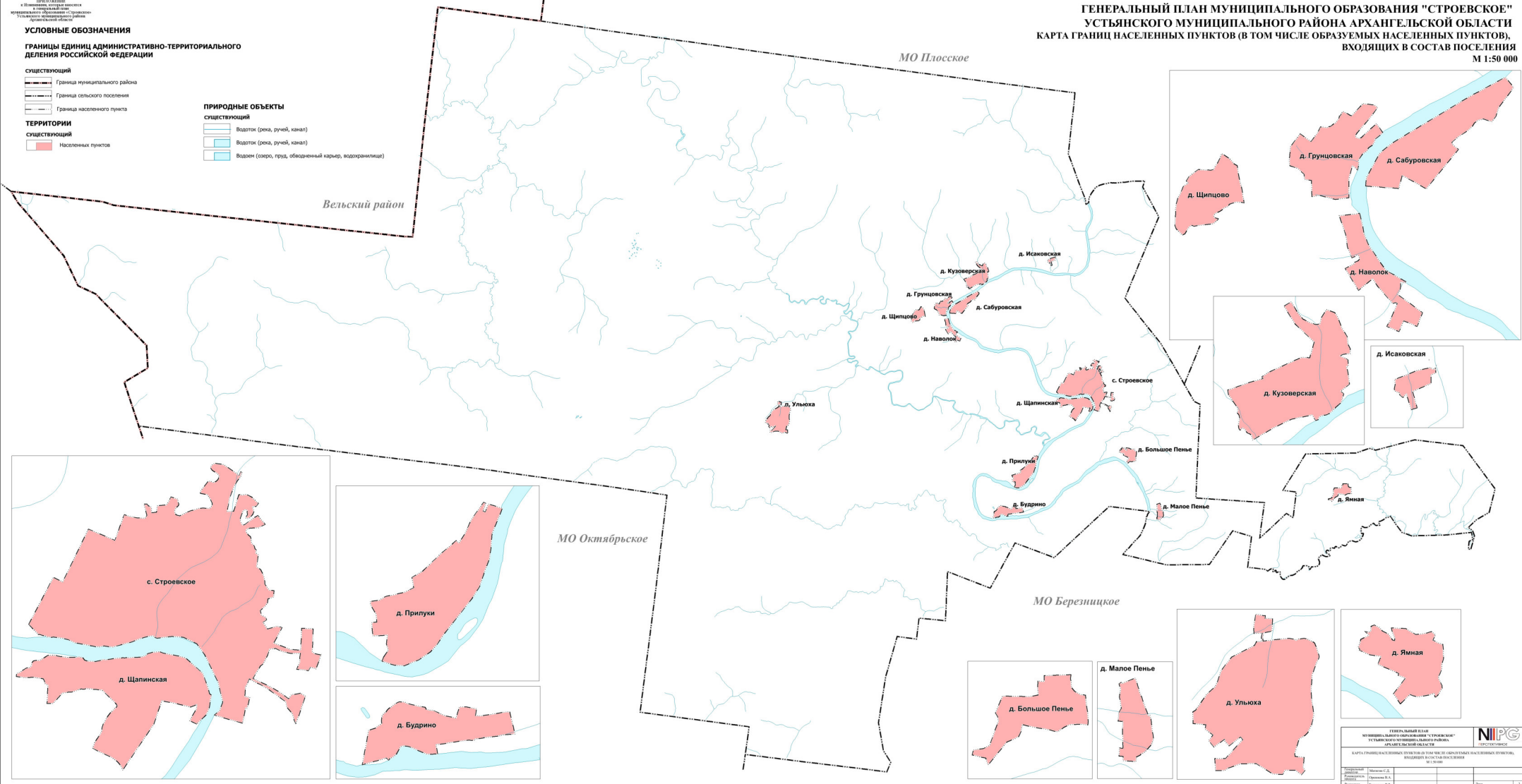
УСЛОВНЫЕ ОБОЗНАЧЕНИЯ

ГРАНИЦЫ ЕДИНИЦ АДМИНИСТРАТИВНО-ТЕРРИТОРИАЛЬНОГО ДЕЛЕНИЯ РОССИЙСКОЙ ФЕДЕРАЦИИ

- СУЩЕСТВУЮЩИЙ**
- Граница муниципального района
 - Граница сельского поселения
 - Граница населенного пункта
- ТЕРРИТОРИИ СУЩЕСТВУЮЩИЙ**
- Населенных пунктов

ПРИРОДНЫЕ ОБЪЕКТЫ СУЩЕСТВУЮЩИЙ

- Водоток (река, ручей, канал)
- Водоток (река, ручей, канал)
- Водоем (озеро, пруд, обводненный карьер, водохранилище)



ГЕНЕРАЛЬНЫЙ ПЛАН МУНИЦИПАЛЬНОГО ОБРАЗОВАНИЯ "СТРОЕВСКОЕ"
УСТЬЯНСКОГО МУНИЦИПАЛЬНОГО РАЙОНА АРХАНГЕЛЬСКОЙ ОБЛАСТИ
КАРТА ФУНКЦИОНАЛЬНЫХ ЗОН ПОСЕЛЕНИЯ
М 1:50 000



Вельский район

МО Плюское

МО Октябрьское

МО Березницкое

УСЛОВНЫЕ ОБОЗНАЧЕНИЯ
ГРАНИЦЫ ЕДИНИЦ АДМИНИСТРАТИВНО-ТЕРРИТОРИАЛЬНОГО ДЕЛЕНИЯ РОССИЙСКОЙ ФЕДЕРАЦИИ

- Граница муниципального района
- Граница сельского поселения
- Граница населенного пункта

ФУНКЦИОНАЛЬНЫЕ ЗОНЫ

- Зона застройки индивидуальными жилыми домами
- Зона смешанной и общественно-деловой застройки
- Общественно-деловые зоны
- Производственная зона
- Зона инженерной инфраструктуры
- Зона транспортной инфраструктуры
- Зоны сельскохозяйственного использования
- Производственная зона сельскохозяйственных предприятий
- Зона лесов
- Зона кладбищ
- Зона автаторий
- Иные зоны
- Жилые зоны
- Зона смешанной и общественно-деловой застройки
- Общественно-деловые зоны
- Производственная зона
- Производственная зона сельскохозяйственных предприятий
- Зона озелененных территорий специального назначения
- Зона озелененных территорий общего пользования (парки, сады, скверы, бульвары, городские леса)
- Иные зоны

ПРИЛОЖЕНИЕ
к Изменениям, которые вносятся
в генеральный план
муниципального образования «Строевское»
Устьянского муниципального района
Архангельской области

ОБЪЕКТЫ СОЦИАЛЬНОЙ ИНФРАСТРУКТУРЫ, ОТДЫХА И ТУРИЗМА, САНИТОРНО-КУРОРТНОГО НАЗНАЧЕНИЯ

- РЕГИОНАЛЬНОЕ ЗНАЧЕНИЕ**
- Объекты здравоохранения
 - Лечебно-профилактическая медицинская организация, оказывающая медицинскую помощь в амбулаторных условиях и (или) в условиях дневного стационара
 - Обособленное структурное подразделение медицинской организации, оказывающей первичную медико-санитарную помощь

МЕСТНОЕ ЗНАЧЕНИЕ МУНИЦИПАЛЬНОГО РАЙОНА

- Объекты образования и науки
- Дошкольная образовательная организация
- Общеобразовательная организация
- Лицейный и колледжий
- Общеобразовательная организация

МЕСТНОЕ ЗНАЧЕНИЕ ПОСЕЛЕНИЯ

- Объекты культуры и искусства
- Объект культурно-просветительского назначения
- Объект культурно-досугового (клубного) типа
- Объект культурно-досугового (клубного) типа

Объекты физической культуры и массового спорта

- Объект спорта, включающий раздельно нормированные спортивные сооружения (объекты) (в т.ч. физкультурно-оздоровительный комплекс)
- Спортивное сооружение

ОБЪЕКТЫ ИНЖЕНЕРНОЙ ИНФРАСТРУКТУРЫ

ЭЛЕКТРОСНАБЖЕНИЕ

- МЕСТНОГО ЗНАЧЕНИЯ МУНИЦИПАЛЬНОГО РАЙОНА**
- Электрическая подстанция 35 кВ
 - Трансформаторная подстанция (ТТ)
 - Линии электропередачи 35 кВ
 - Линии электропередачи 10 кВ

РАСПРЕДЕЛИТЕЛЬНЫЕ ТРУБОПРОВОДЫ ДЛЯ ТРАНСПОРТИРОВКИ ГАЗА

- МЕСТНОГО ЗНАЧЕНИЯ МУНИЦИПАЛЬНОГО РАЙОНА**
- Газопровод распределительный

ВОДОСНАБЖЕНИЕ

- МЕСТНОГО ЗНАЧЕНИЯ МУНИЦИПАЛЬНОГО РАЙОНА**
- Очистные сооружения (КОС)
 - Очистные сооружения дождевой канализации
 - Канализационная насосная станция (КНС)

ВОДОСНАБЖЕНИЕ

- МЕСТНОГО ЗНАЧЕНИЯ МУНИЦИПАЛЬНОГО РАЙОНА**
- Артезианская скважина
 - Водопроводные очистные сооружения

ТЕПЛОСНАБЖЕНИЕ

- МЕСТНОГО ЗНАЧЕНИЯ МУНИЦИПАЛЬНОГО РАЙОНА**
- Источники тепловой энергии (котельная)

СВЯЗЬ И ИНФОРМАТИЗАЦИЯ

- РЕГИОНАЛЬНОЕ ЗНАЧЕНИЕ**
- Линия связи
- МЕСТНОГО ЗНАЧЕНИЯ ПОСЕЛЕНИЯ**
- Наземная станция (радиосвязи)

ОБЪЕКТЫ ТРАНСПОРТНОЙ ИНФРАСТРУКТУРЫ

РЕГИОНАЛЬНОЕ ЗНАЧЕНИЕ

- Автомобильные дороги регионального или межмуниципального значения
- Искусственные дорожные сооружения
- Мостовое сооружение

МЕСТНОЕ ЗНАЧЕНИЕ МУНИЦИПАЛЬНОГО РАЙОНА

- Автомобильные дороги местного значения
- Искусственные дорожные сооружения
- Мостовое сооружение

МЕСТНОЕ ЗНАЧЕНИЕ ПОСЕЛЕНИЯ

- Улицы в жилой застройке
- Улицы в жилой застройке
- Улицы в жилой застройке
- Улицы в жилой застройке

МЕСТА ПОГРЕБЕНИЯ

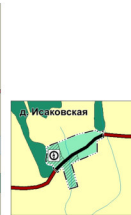
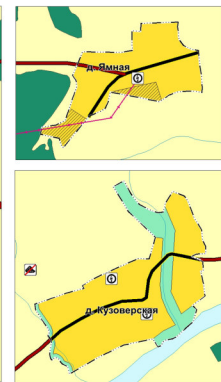
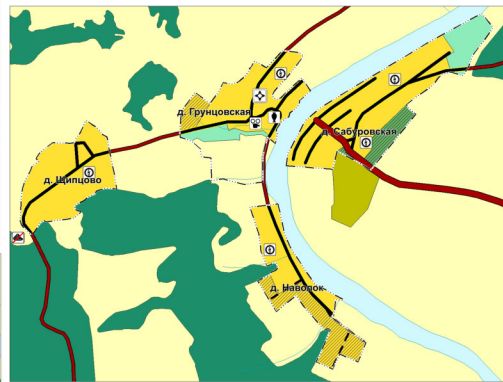
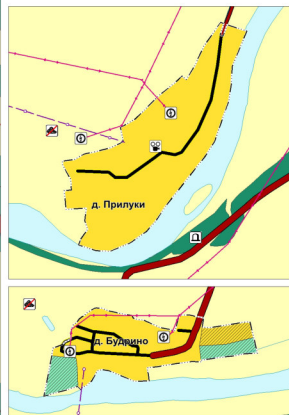
- Кладбище

ПРЕДПРИЯТИЯ ПРОМЫШЛЕННОСТИ, СЕЛЬСКОГО И ЛЕСНОГО ХОЗЯЙСТВА, ОБЪЕКТЫ УТИЛИЗАЦИИ И ПЕРЕРАБОТКИ ОТХОДОВ ПРОИЗВОДСТВА И ПОТРЕБЛЕНИЯ

- Объекты утилизации, обезвреживания, размещения отходов производства и потребления
- Места несанкционированного размещения отходов производства и потребления

ПРИРОДНЫЕ ОБЪЕКТЫ

- Водоток (река, ручей, канал)
- Водоток (река, ручей, канал)
- Водон (свело, пруд, обводненный карьер, водохранилище)



**ГЕНЕРАЛЬНЫЙ ПЛАН МУНИЦИПАЛЬНОГО ОБРАЗОВАНИЯ "СТРОЕВСКОЕ"
УСТЬЯНСКОГО МУНИЦИПАЛЬНОГО РАЙОНА АРХАНГЕЛЬСКОЙ ОБЛАСТИ**
КАРТА ПЛАНИРУЕМОГО РАЗМЕЩЕНИЯ ОБЪЕКТОВ МЕСТНОГО ЗНАЧЕНИЯ ПОСЕЛЕНИЯ
М 1:50 000

ПРИЛОЖЕНИЕ
к Именным, которые вносятся
в генеральный план
муниципального образования "Строевское"
Устьянского муниципального района
Архангельской области

УСЛОВНЫЕ ОБОЗНАЧЕНИЯ

ГРАНИЦЫ ЕДИНИЦ АДМИНИСТРАТИВНО-ТЕРРИТОРИАЛЬНОГО ДЕЛЕНИЯ РОССИЙСКОЙ ФЕДЕРАЦИИ

- Граница муниципального района
- Граница сельского поселения
- Граница населенного пункта

ФУНКЦИОНАЛЬНЫЕ ЗОНЫ

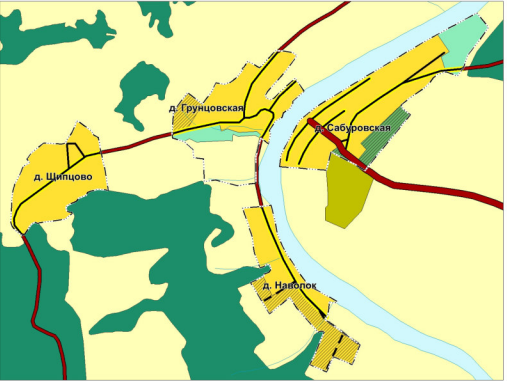
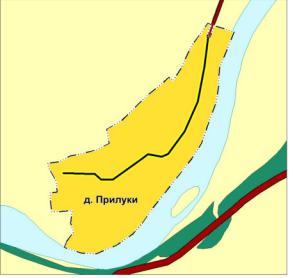
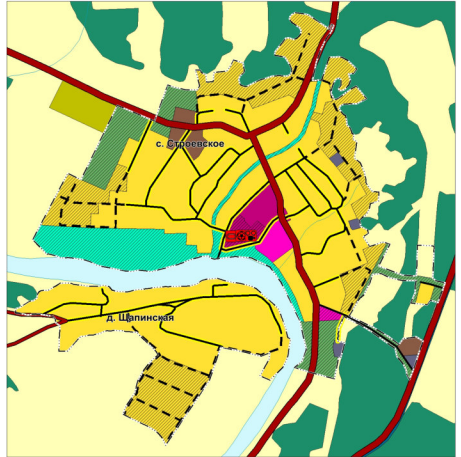
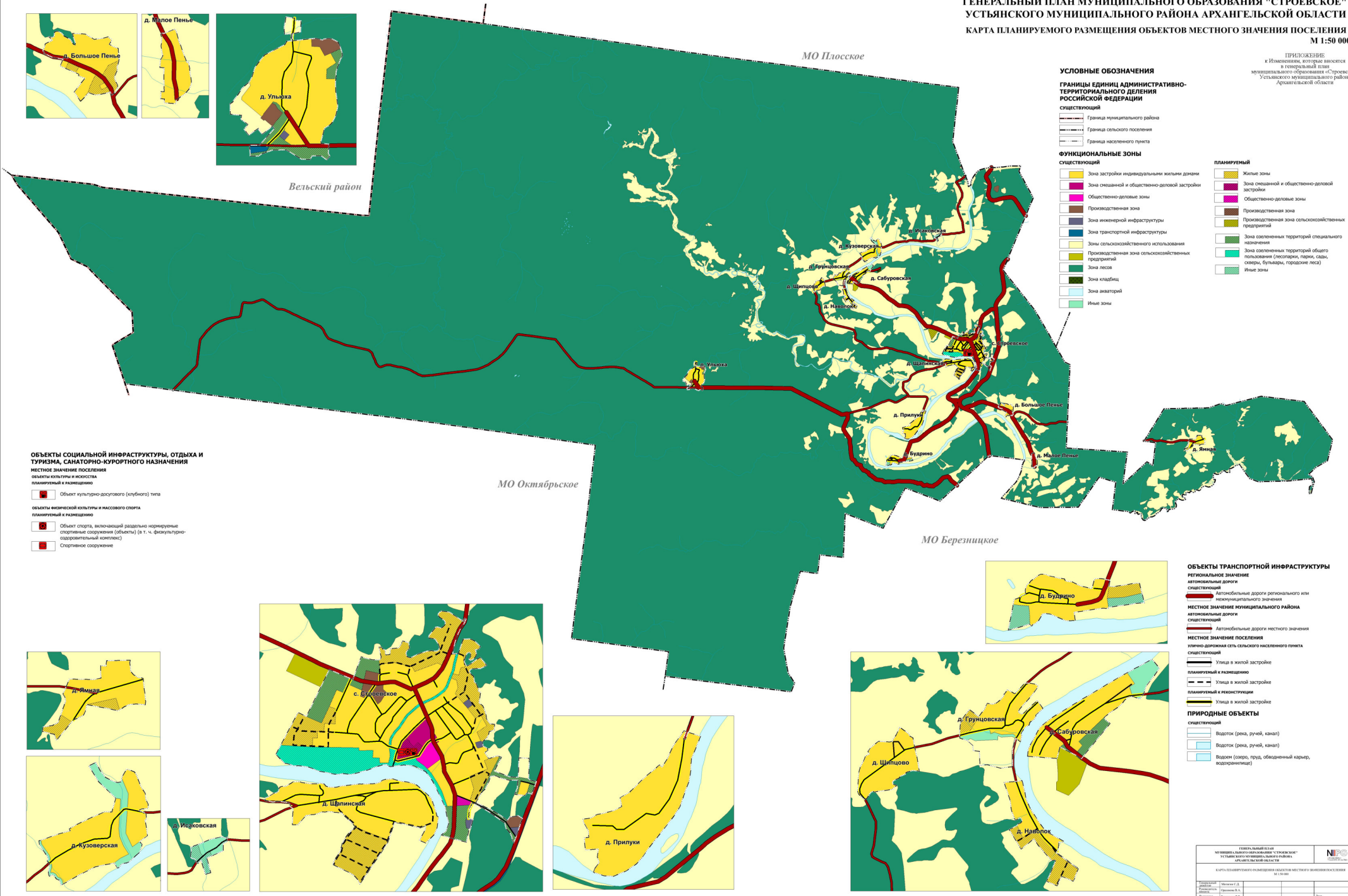
- существующий**
- Жилая зона
 - Зона смешанной и общественно-деловой застройки
 - Общественно-деловые зоны
 - Производственная зона
 - Зона инженерной инфраструктуры
 - Зона транспортной инфраструктуры
 - Зона сельскохозяйственного использования
 - Производственная зона сельскохозяйственных предприятий
 - Зона лесов
 - Зона клубов
 - Зона анаторий
 - Иные зоны
- планируемый**
- Жилые зоны
 - Зона смешанной и общественно-деловой застройки
 - Общественно-деловые зоны
 - Производственная зона
 - Производственная зона сельскохозяйственных предприятий
 - Зона озелененных территорий специального назначения
 - Зона озелененных территорий общего пользования (лесопарки, парки, скверы, бульвары, городские леса)
 - Иные зоны

ОБЪЕКТЫ СОЦИАЛЬНОЙ ИНФРАСТРУКТУРЫ, ОТДЫХА И ТУРИЗМА, САНАТОРНО-КУРОРТНОГО НАЗНАЧЕНИЯ

- МЕСТНОЕ ЗНАЧЕНИЕ ПОСЕЛЕНИЯ**
- Объекты культуры и искусства
 - Объекты культурно-досугового (любительского) типа
 - Объекты физической культуры и массового спорта
 - Объекты спорта, включающий раздельно нормированные спортивные сооружения (объекты) (в т.ч. факелотурно-олимпийский комплекс)
 - Спортивные сооружения

ОБЪЕКТЫ ТРАНСПОРТНОЙ ИНФРАСТРУКТУРЫ

- РЕГИОНАЛЬНОЕ ЗНАЧЕНИЕ**
- автомобильные дороги
 - существующий
 - Автомобильные дороги регионального или межмуниципального значения
- МЕСТНОЕ ЗНАЧЕНИЕ МУНИЦИПАЛЬНОГО РАЙОНА**
- автомобильные дороги
 - существующий
 - Автомобильные дороги местного значения
- МЕСТНОЕ ЗНАЧЕНИЕ ПОСЕЛЕНИЯ**
- улично-дорожная сеть сельского населенного пункта
 - существующий
 - Улицы в жилой застройке
 - планируемый и реконструкция
 - Улицы в жилой застройке
 - планируемый и реконструкция
 - Улицы в жилой застройке
 - планируемый и реконструкция
- ПРИРОДНЫЕ ОБЪЕКТЫ**
- существующий
 - Водоток (река, ручей, канал)
 - Водоток (река, ручей, канал)
 - Водоток (озеро, пруд, обводненный карьер, водохранилище)



ГЕНЕРАЛЬНЫЙ ПЛАН МУНИЦИПАЛЬНОГО ОБРАЗОВАНИЯ "СТРОЕВСКОЕ" УСТЬЯНСКОГО МУНИЦИПАЛЬНОГО РАЙОНА АРХАНГЕЛЬСКОЙ ОБЛАСТИ								
КАРТА ПЛАНИРУЕМОГО РАЗМЕЩЕНИЯ ОБЪЕКТОВ МЕСТНОГО ЗНАЧЕНИЯ ПОСЕЛЕНИЯ М 1:50 000								
Исполнитель	Мельникова С.В.	<table border="1"> <tr> <td>Дата разработки</td> <td>2015 г.</td> </tr> <tr> <td>Дата утверждения</td> <td>2015 г.</td> </tr> <tr> <td>Дата вступления в силу</td> <td>2015 г.</td> </tr> </table>	Дата разработки	2015 г.	Дата утверждения	2015 г.	Дата вступления в силу	2015 г.
Дата разработки	2015 г.							
Дата утверждения	2015 г.							
Дата вступления в силу	2015 г.							
Проверил	Степанов В.А.	Лист	1					