

Общество с ограниченной ответственностью
«Геодезист»

165210, АРХАНГЕЛЬСКАЯ ОБЛАСТЬ, УСТЬЯНСКИЙ РАЙОН, РАБОЧИЙ ПОСЕЛОК ОКТЯБРЬСКИЙ,
УЛИЦА ЛЕНИНА, ДОМ 21, КАБИНЕТ 4

ЗАКАЗЧИК: Комитет по управлению муниципальным
имуществом администрации муниципального образования
«Устьянский муниципальный район»

Проект межевания территории
Реконструкция автомобильной дороги
д. Аверкиевская – д. Малиновка,
участок длиной 5 км в
Устьянском районе Архангельской
области

ОСНОВНАЯ ЧАСТЬ
ТОМ I

р.п. Октябрьский
2019

Общество с ограниченной ответственностью
«Геодезист»

165210, АРХАНГЕЛЬСКАЯ ОБЛАСТЬ, УСТЬЯНСКИЙ РАЙОН, РАБОЧИЙ ПОСЕЛОК ОКТЯБРЬСКИЙ,
УЛИЦА ЛЕНИНА, ДОМ 21, КАБИНЕТ 4

ЗАКАЗЧИК: Комитет по управлению муниципальным
имуществом администрации муниципального образования
«Устьянский муниципальный район»

Проект межевания территории
Реконструкция автомобильной дороги
д. Аверкиевская – д. Малиновка,
участок длиной 5 км в
Устьянском районе Архангельской
области

ОСНОВНАЯ ЧАСТЬ
ТОМ I

Генеральный директор

Рогачев О.А.

р.п. Октябрьский
2019

Содержание

№ п/п	Наименование документов	стр.
1	Пояснительная записка	4-6
2	Чертеж межевания территории М1 :2000	7-9
3	Ведомость координат поворотных точек	10-20

Пояснительная записка

Проект межевания территории реконструкции автомобильной дороги д. Аверкиевская – д. Малиновка, участок длиной 5 км в Устьянском районе Архангельской области составлен на основании проекта планировки территории, утвержденного постановлением администрации муниципального образования «Устьянский муниципальный район» от 02 октября 2018 года № 1167 «Об утверждении проекта планировки территории линейного объекта».

Проект межевания территории разработан в соответствии с нормами, правилами и стандартами, установленные действующим земельным и градостроительным законодательством.

Формируемый земельный участок расположен на территории МО «Шангальское» Устьянского района Архангельской области в территориальных зонах:

- Земли промышленности, энергетики, транспорта, связи, радиовещания, телевидения, информатики, земли для обеспечения космической деятельности, земли обороны, безопасности и земли иного специального назначения

- СХ – зона сельскохозяйственного использования;

- Л – леса.

Правилами землепользования и застройки муниципального образования "Шангальское" Устьянского муниципального района Архангельской области, утвержденными решением Совета депутатов муниципального образования "Шангальское" от 26 июня 2014 №149, в редакции решения Собрания депутатов муниципального образования "Устьянский муниципальный район" "О внесении изменений в правила землепользования и застройки муниципального образования "Шангальское" Устьянского муниципального района Архангельской области" от 22 декабря 2017 года № 562 и Решением Собрания депутатов муниципального образования «Устьянский муниципальный район» пятого созыва сорок восьмая сессия «О внесении изменений в правила землепользования и застройки муниципального образования «Шангальское» Устьянского муниципального района Архангельской области» от 15 июня 2018 года № 624 для территориальной зоны СХ предусмотрен вспомогательный вид разрешенного использования - Автомобильный транспорт: Размещение автомобильных дорог и технически связанных с ними сооружений; размещение зданий и сооружений, предназначенных для обслуживания пассажиров, а также обеспечивающие работу транспортных средств, размещение объектов, предназначенных для размещения постов органов внутренних дел, ответственных за безопасность дорожного движения; оборудование земельных участков для стоянок автомобильного транспорта, а также для размещения депо (устройства мест стоянок) автомобильного транспорта, осуществляющего перевозки людей по установленному маршруту. Предельные размеры земельных участков (минимальные и максимальные) в указанной зоне не установлены.

В соответствии с частью 6 статьи 36 Градостроительного кодекса Российской Федерации градостроительные регламенты не устанавливаются для земель лесного фонда, земель, покрытых поверхностными водами, земель запаса, земель особо охраняемых природных территорий (за исключением земель лечебно-оздоровительных местностей и курортов), сельскохозяйственных угодий в составе земель сельскохозяйственного назначения, земельных участков, расположенных в границах особых экономических зон.

Данным проектом межевания территории производится формирование земельных участков путем образования и раздела земельных участков кадастровый номер: 29:18:112501:43 (раздел земельного участка с сохранением исходного; разрешенное

использование - Для сельскохозяйственного производства; Правообладатель - Муниципальное образование "Шангалское" Устьянского района Архангельской области), 29:18:112501:9 (разрешенное использование - Для ведения лесного хозяйства; Правообладатель – Российская Федерация).

В последующем необходимо провести процедуру перевода образуемых земельных участков в категорию земли промышленности, энергетики, транспорта, связи, радиовещания, телевидения, информатики, земли для обеспечения космической деятельности, земли обороны, безопасности и земли иного специального назначения.

Формируемые земельные участки имеют следующие параметры:

Категория земель:

:ЗУ1 - :ЗУ3 – Земли промышленности, энергетики, транспорта, связи, радиовещания, телевидения, информатики, земли для обеспечения космической деятельности, земли обороны, безопасности и земли иного специального назначения

:9 – земли лесного фонда;

:9:ЗУ1 – земли лесного фонда;

:9:ЗУ2 – земли лесного фонда;

:43 - земли сельскохозяйственного назначения;

:43:ЗУ1 - земли сельскохозяйственного назначения;

:43:ЗУ2 - земли сельскохозяйственного назначения;

:43:ЗУ3 - земли сельскохозяйственного назначения;

Разрешённое использование:

:ЗУ1 – Для эксплуатации автомобильных дорог;

:ЗУ2 – Для эксплуатации автомобильных дорог;

:ЗУ3 – Для эксплуатации автомобильных дорог;

:9 – для ведения лесного хозяйства;

:9:ЗУ1 – Для эксплуатации автомобильных дорог;

:9:ЗУ2 – Для эксплуатации автомобильных дорог;

:43 – Для сельскохозяйственного производства;

:43:ЗУ1 – Для эксплуатации автомобильных дорог;

:43:ЗУ2 – Для эксплуатации автомобильных дорог;

:43:ЗУ3 – Для сельскохозяйственного производства;

Местоположение:

:ЗУ1 – Архангельская область, Устьянский муниципальный район, МО «Шангалское»;

:ЗУ2 – Архангельская область, Устьянский муниципальный район, МО «Шангалское»;

:ЗУ3 – Архангельская область, Устьянский муниципальный район, МО «Шангалское»;

:9 – обл. Архангельская, р-н Устьянский, Устьянское лесничество, Октябрьское участковое лесничество, квартал 42;

:9:ЗУ1 – примерно 45 метров на юго-восток от ориентира здание кафе, адрес ориентира: Архангельская область, Устьянский муниципальный район, МО «Шангальское», д. Малиновка, д. 29;

:9:ЗУ2 – примерно 55 метров на север-восток от ориентира здание кафе, адрес ориентира: Архангельская область, Устьянский муниципальный район, МО «Шангальское», д. Малиновка, д.29;

:43 – обл. Архангельская, р-н Устьянский, ТОО "Устьянское";

:43:ЗУ1 – Архангельская область, Устьянский муниципальный район, МО «Шангальское»;

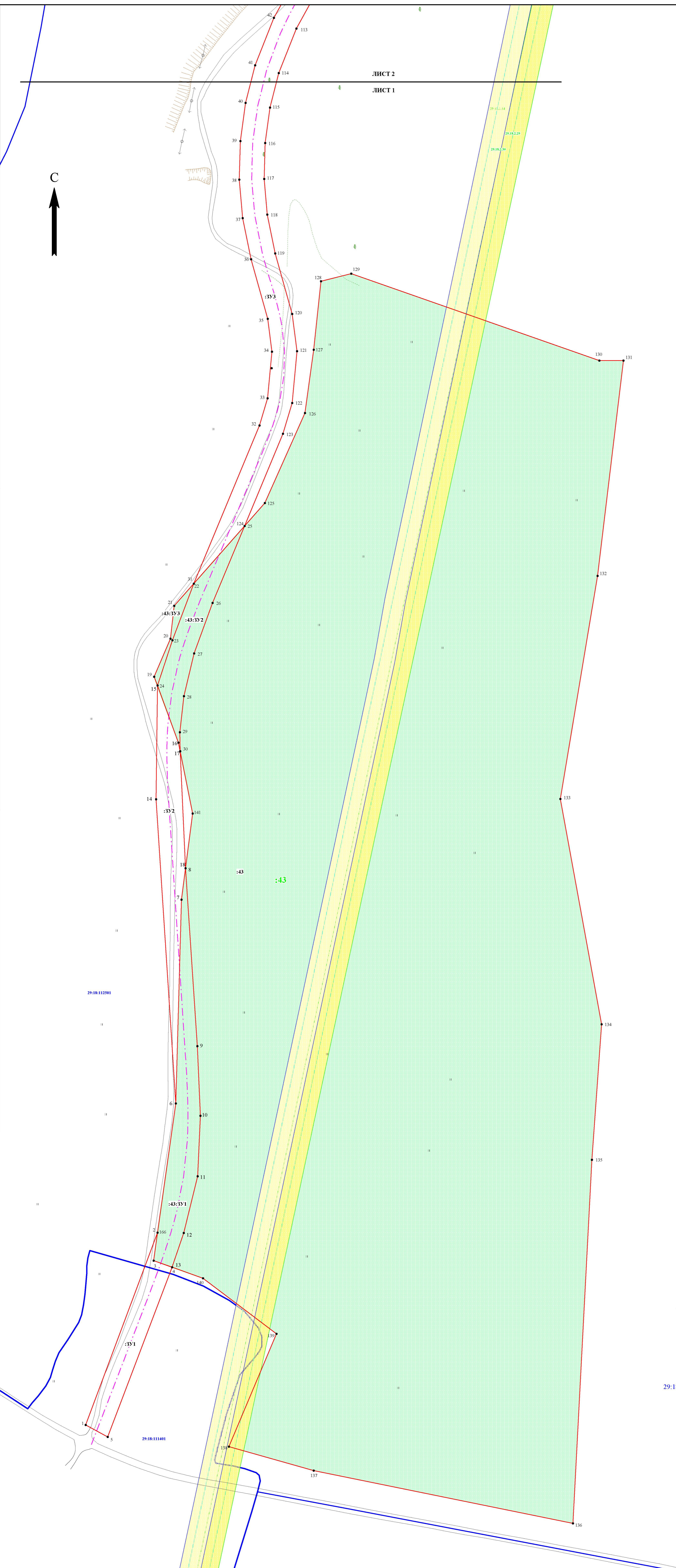
:43:ЗУ2 – Архангельская область, Устьянский муниципальный район, МО «Шангальское»;

:43:ЗУ3 – Архангельская область, Устьянский муниципальный район, МО «Шангальское»;

Площадь:

:ЗУ1 – 5053 кв.м., :ЗУ2 – 6993 кв.м., :ЗУ3 – 84054 кв.м., :9 – 43640 кв.м., :9:ЗУ1 - 1825 кв.м., :9:ЗУ2 – 535 кв.м., :43 – 472581 кв.м., :43:ЗУ1 – 8423 кв.м., :43:ЗУ2 – 4717 кв.м., :43:ЗУ3 – 593 кв.м.

Образуемые земельные участки имеют непосредственный доступ к землям общего пользования.



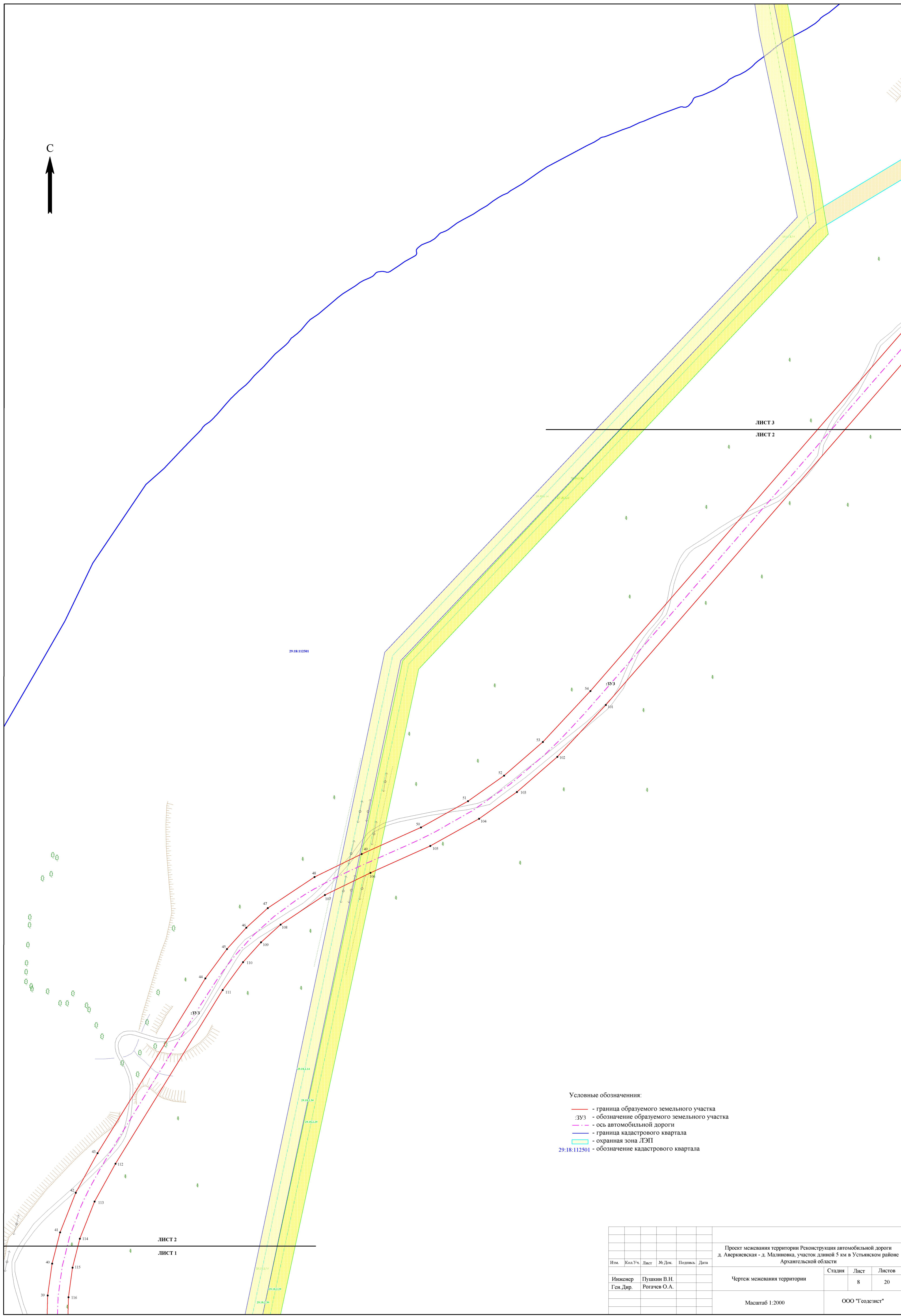
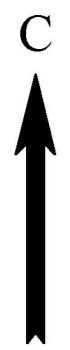
ЛИСТ 2
ЛИСТ 1

С
↑

Условные обозначения:

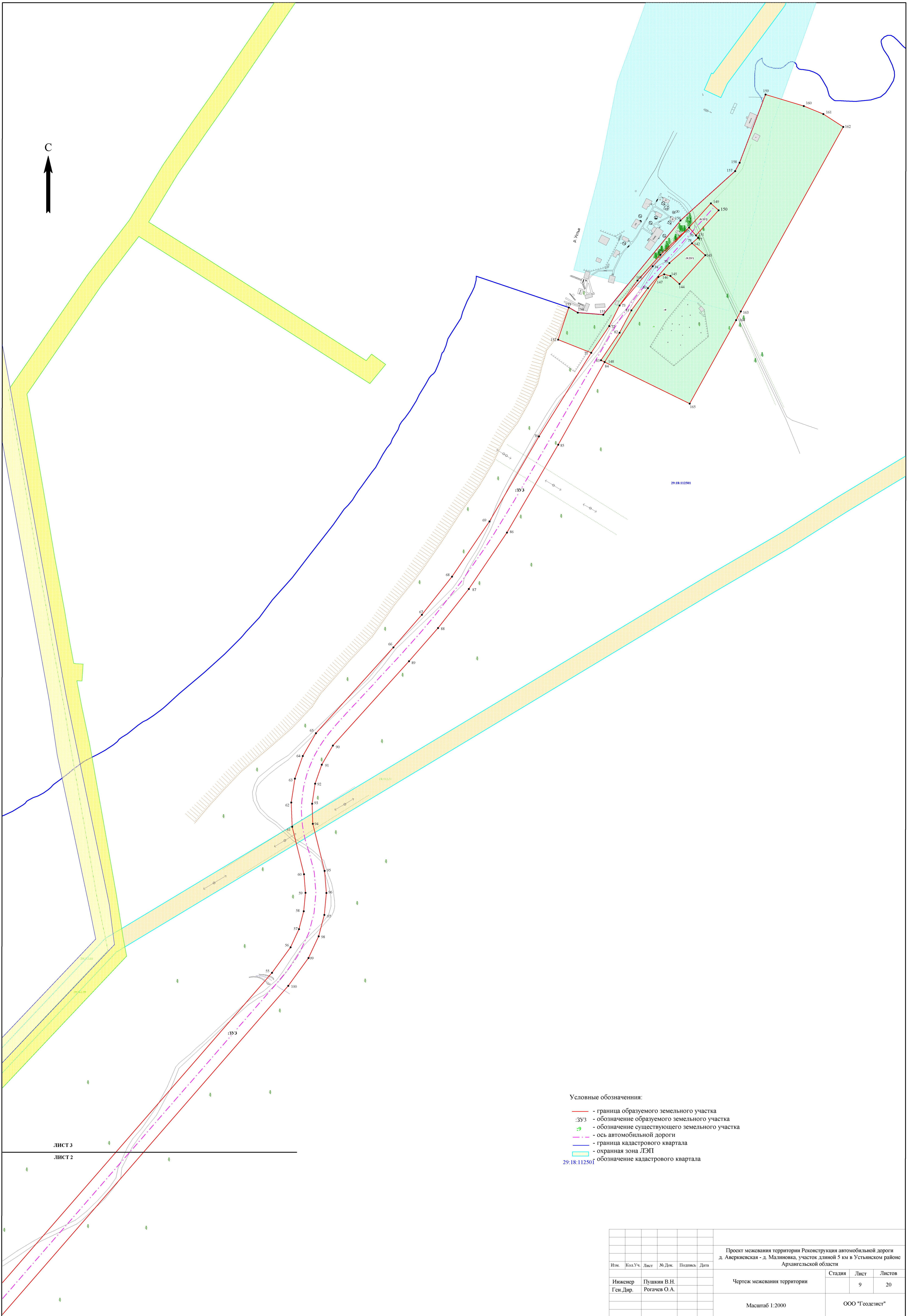
- граница образуемого земельного участка
- :3У1 - обозначение образуемого земельного участка
- :43 - обозначение существующего земельного участка
- ось автомобильной дороги
- граница кадастрового квартала
- охранный зона ЛЭП
- 29:18:112501 - обозначение кадастрового квартала

						Проект межевания территории Реконструкция автомобильной дороги д. Аверкиевская - д. Малиновка, участок длиной 5 км в Устьянском районе Архангельской области				
Изм.	Кол.Уч.	Лист	№ Док.	Подпись	Дата	Чертеж межевания территории		Стадия	Лист	Листов
									7	20
Инженер	Пушкин В.Н.							ООО "Геодизит"		
Ген. Дир.	Рогачев О.А.							Масштаб 1:2000		



- Условные обозначения:
- граница образуемого земельного участка
 - :ззз - обозначение образуемого земельного участка
 - - ось автомобильной дороги
 - граница кадастрового квартала
 - охранная зона ЛЭП
 - 29:18:112501 - обозначение кадастрового квартала

Изм.	Кол.Уч.	Лист	№ Док.	Подпись	Дата	Проект межевания территории Реконструкция автомобильной дороги д. Аверкиевская - д. Малиновка, участок длиной 5 км в Устьянском районе Архангельской области			
						Чертеж межевания территории	Стадия	Лист	Листов
								8	20
Инженер						Масштаб 1:2000	ООО "Геолэнд"		
Ген. Дир.									



ЛИСТ 3
ЛИСТ 2

- Условные обозначения:
- граница образуемого земельного участка
 - :зу3 - обозначение образуемого земельного участка
 - :9 - обозначение существующего земельного участка
 - ось автомобильной дороги
 - граница кадастрового квартала
 - охранный зона ЛЭП
 - 29:18:112501 - обозначение кадастрового квартала

						Проект межевания территории Реконструкция автомобильной дороги д. Аверкиевская - д. Малиновка, участок длиной 5 км в Устьянском районе Архангельской области				
Изм.	Кол.Уч.	Лист	И. Док.	Подпись	Дата	Чертеж межевания территории		Стадия	Лист	Листов
									9	20
Инженер Пушкин В.Н. Ген. Дир. Роговцев О.А.						Масштаб 1:2000		ООО "Геолэндс"		

Ведомость координат поворотных точек образуемых земельных участков.

Система координат МСК-29.

№ точки	Координаты		Горизонтальное проложение, м	Дирекционный угол
	X	Y		
:ЗУ1				
Площадь:		5053 кв.м.		
1	264951.98	3361308.16		
			214.88	20° 30' 38"
2	265153.24	3361383.45		
			29.55	188° 03' 12"
3	265123.98	3361379.31		
			20.42	109° 41' 09"
4	265117.10	3361398.54		
			189.82	200° 44' 57"
5	264939.59	3361331.29		
			26.24	298° 10' 36"
1	264951.98	3361308.16		
:ЗУ2				
Площадь:		6993 кв.м.		
6	265288.34	3361402.57		
			318.92	356° 17' 09"
14	265606.59	3361381.91		
			119.09	0° 39' 50"
15	265725.67	3361383.29		
			63.58	159° 46' 31"
16	265666.01	3361405.27		
			9.31	168° 43' 35"
17	265656.88	3361407.09		
			122.44	177° 22' 26"
18	265534.57	3361412.70		
			33.14	187° 19' 59"
7	265501.70	3361408.47		
			213.44	181° 35' 02"
6	265288.34	3361402.57		
:ЗУ3				
Площадь:		84054 кв.м.		
31	265832.25	3361421.23		
			179.33	22° 36' 04"
32	265997.81	3361490.15		
			29.62	16° 37' 04"
33	266026.19	3361498.62		
			49.05	5° 20' 44"
34	266075.03	3361503.19		
			34.54	352° 40' 54"
35	266109.29	3361498.79		
			64.74	344° 16' 20"

36	266171.61	3361481.24		
			44.01	348° 27' 55"
37	266214.73	3361472.44		
			40.41	355° 05' 17"
38	266254.99	3361468.98		
			40.32	1° 28' 40"
39	266295.30	3361470.02		
			40.37	7° 54' 55"
40	266335.29	3361475.58		
			40.45	14° 14' 20"
41	266374.50	3361485.53		
			53.43	21° 37' 27"
42	266424.17	3361505.22		
			56.50	28° 48' 55"
43	266473.67	3361532.45		
			257.32	31° 41' 35"
44	266692.62	3361667.64		
			45.77	36° 14' 47"
45	266729.53	3361694.70		
			36.05	42° 16' 45"
46	266756.20	3361718.95		
			36.41	47° 44' 59"
47	266780.68	3361745.90		
			70.35	56° 17' 06"
48	266819.73	3361804.42		
			65.82	64° 02' 04"
49	266848.55	3361863.60		
			81.46	65° 48' 38"
50	266881.93	3361937.91		
			67.44	60° 51' 29"
51	266914.77	3361996.81		
			55.42	54° 51' 32"
52	266946.67	3362042.13		
			64.37	48° 59' 15"
53	266988.91	3362090.70		
			87.28	43° 01' 53"
54	267052.71	3362150.26		
			730.95	40° 59' 40"
55	267604.41	3362629.75		
			39.49	36° 06' 34"
56	267636.31	3362653.02		
			24.95	25° 02' 06"
57	267658.92	3362663.58		
			23.15	14° 51' 52"
58	267681.30	3362669.52		
			23.26	5° 16' 45"
59	267704.46	3362671.66		

			23.22	355° 31' 46"
60	267727.61	3362669.85		
			61.12	345° 56' 19"
61	267786.90	3362655.00		
			30.22	357° 54' 50"
62	267817.10	3362653.90		
			30.15	8° 36' 11"
63	267846.91	3362658.41		
			30.08	19° 05' 29"
64	267875.34	3362668.25		
			32.88	30° 07' 15"
65	267903.78	3362684.75		
			144.28	42° 01' 10"
66	268010.97	3362781.33		
			54.14	41° 15' 20"
67	268051.67	3362817.03		
			60.63	38° 13' 17"
68	268099.30	3362854.54		
			83.25	34° 06' 57"
69	268168.22	3362901.23		
			122.90	30° 16' 28"
70	268274.36	3362963.19		
			123.29	31° 55' 21"
71	268379.00	3363028.38		
			40.14	34° 01' 21"
72	268412.27	3363050.84		
			28.76	26° 30' 42"
73	268438.01	3363063.68		
			64.07	40° 09' 01"
74	268486.98	3363104.99		
			66.39	43° 12' 20"
75	268535.37	3363150.44		
			12.99	138° 46' 36"
76	268525.60	3363159.00		
			4.19	138° 46' 32"
77	268522.45	3363161.76		
			10.22	228° 48' 32"
78	268515.72	3363154.07		
			37.50	228° 48' 20"
79	268491.02	3363125.85		
			41.15	220° 35' 05"
80	268459.77	3363099.08		
			34.67	216° 41' 53"
81	268431.97	3363078.36		
			31.59	207° 40' 05"
82	268403.99	3363063.69		
			41.47	214° 03' 01"

83	268369.63	3363040.47		
			5.11	116° 06' 50"
84	268367.38	3363045.06		
			118.42	209° 13' 39"
85	268264.04	3362987.24		
			126.99	210° 16' 05"
86	268154.36	3362923.23		
			85.08	214° 05' 10"
87	268083.90	3362875.55		
			62.19	218° 14' 54"
88	268035.06	3362837.05		
			55.00	221° 13' 59"
89	267993.70	3362800.80		
			141.79	222° 01' 48"
90	267888.38	3362705.87		
			27.65	210° 04' 44"
91	267864.45	3362692.01		
			25.22	199° 13' 06"
92	267840.64	3362683.71		
			25.25	188° 31' 06"
93	267815.67	3362679.97		
			25.16	177° 59' 43"
94	267790.53	3362680.85		
			60.56	165° 54' 48"
95	267731.79	3362695.59		
			27.63	175° 33' 30"
96	267704.24	3362697.73		
			27.56	185° 08' 30"
97	267676.79	3362695.26		
			27.72	194° 56' 55"
98	267650.01	3362688.11		
			29.83	205° 05' 45"
99	267623.00	3362675.46		
			43.03	216° 06' 49"
100	267588.24	3362650.10		
			732.51	220° 59' 27"
101	267035.33	3362169.62		
			89.15	223° 04' 22"
102	266970.21	3362108.74		
			67.02	228° 57' 46"
103	266926.21	3362058.19		
			58.11	234° 51' 57"
104	266892.77	3362010.67		
			69.95	240° 52' 11"
105	266858.72	3361949.57		
			82.20	245° 47' 21"
106	266825.01	3361874.60		

			63.61	244° 03' 19"
107	266797.18	3361817.40		
			66.69	236° 13' 53"
108	266760.11	3361761.96		
			33.22	227° 52' 46"
109	266737.83	3361737.32		
			33.48	222° 12' 12"
110	266713.03	3361714.83		
			43.32	216° 16' 10"
111	266678.10	3361689.20		
			255.64	211° 41' 37"
112	266460.58	3361554.89		
			54.23	208° 48' 19"
113	266413.06	3361528.76		
			50.12	201° 38' 09"
114	266366.47	3361510.28		
			37.28	194° 15' 22"
115	266330.34	3361501.10		
			37.48	187° 51' 04"
116	266293.21	3361495.98		
			37.46	181° 25' 21"
117	266255.76	3361495.05		
			37.42	175° 12' 07"
118	266218.47	3361498.18		
			41.55	168° 23' 33"
119	266177.77	3361506.54		
			65.76	164° 19' 17"
120	266114.46	3361524.31		
			39.32	172° 36' 20"
121	266075.47	3361529.37		
			54.47	185° 23' 36"
122	266021.24	3361524.25		
			33.52	196° 35' 28"
123	265989.12	3361514.68		
			104.54	202° 35' 54"
124	265892.61	3361474.51		
			80.51	221° 26' 06"
31	265832.25	3361421.23		

:43				
Площадь:		472581 кв.м.		
13	265117.11	3361398.54		
			37.84	18° 57' 59"
12	265152.90	3361410.84		
			61.09	13° 44' 59"
11	265212.24	3361425.36		
			63.31	2° 35' 20"
10	265275.49	3361428.22		
			73.00	357° 27' 22"
9	265348.42	3361424.98		
			186.52	356° 13' 31"
8	265534.54	3361412.70		
			57.76	7° 19' 50"
141	265591.83	3361420.07		
			66.34	348° 43' 02"
30	265656.89	3361407.09		
			19.88	359° 04' 40"
29	265676.77	3361406.77		
			37.96	6° 14' 49"
28	265714.50	3361410.90		
			46.09	13° 26' 54"
27	265759.33	3361421.62		
			56.31	20° 10' 34"
26	265812.18	3361441.04		
			87.09	22° 35' 35"
25	265892.59	3361474.50		
			32.05	41° 25' 59"
125	265916.62	3361495.71		
			103.11	24° 02' 39"
126	266010.78	3361537.72		
			66.88	7° 46' 04"
127	266077.05	3361546.76		
			71.98	6° 08' 26"
128	266148.62	3361554.46		
			32.71	75° 50' 41"
129	266156.62	3361586.18		
			275.08	109° 18' 56"
130	266065.63	3361845.78		
			25.13	89° 54' 32"
131	266065.67	3361870.91		
			226.93	186° 50' 17"
132	265840.35	3361843.89		
			236.51	189° 28' 00"
133	265607.06	3361804.99		
			239.72	169° 38' 06"

134	265371.25	3361848.12		
			142.17	184° 04' 40"
135	265229.44	3361838.01		
			380.87	182° 59' 37"
136	264849.09	3361818.12		
			276.94	281° 29' 51"
137	264904.29	3361546.74		
			92.18	285° 45' 18"
138	264929.32	3361458.02		
			128.12	22° 54' 24"
139	265047.34	3361507.89		
			96.44	307° 06' 10"
140	265105.52	3361430.97		
			34.44	289° 39' 58"
13	265117.11	3361398.54		
:43:3У1				
Площадь:		8423 кв.м.		
6	265288.34	3361402.57		
			213.44	1° 35' 02"
7	265501.70	3361408.47		
			33.11	7° 20' 23"
8	265534.54	3361412.70		
			186.52	176° 13' 31"
9	265348.42	3361424.98		
			73.00	177° 27' 22"
10	265275.49	3361428.22		
			63.31	182° 35' 20"
1	265212.24	3361425.36		
			61.09	193° 44' 59"
12	265152.90	3361410.84		
			37.84	198° 57' 59"
13	265117.11	3361398.54		
			20.42	289° 39' 34"
3	265123.98	3361379.31		
			29.54	8° 03' 22"
166	265153.23	3361383.45		
			136.46	8° 03' 17"
6	265288.34	3361402.57		

:43:3У2				
Площадь:		4717 кв.м.		
24	265725.68	3361383.29		
			49.91	18° 21' 31"
23	265773.05	3361399.01		
			63.24	20° 34' 53"
22	265832.25	3361421.24		
			80.48	41° 26' 01"
25	265892.59	3361474.50		
			87.09	202° 35' 35"
26	265812.18	3361441.04		
			56.31	200° 10' 34"
27	265759.33	3361421.62		
			46.09	193° 26' 54"
28	265714.50	3361410.90		
			37.96	186° 14' 49"
29	265676.77	3361406.77		
			19.88	179° 04' 40"
30	265656.89	3361407.09		
			9.30	348° 42' 51"
16	265666.01	3361405.27		
			63.59	339° 46' 42"
24	265725.68	3361383.29		
:43:3У3				
Площадь:		593 кв.м.		
19	265734.88	3361379.90		
			43.28	23° 12' 45"
20	265774.66	3361396.96		
			34.68	6° 23' 29"
21	265809.12	3361400.82		
			30.85	41° 26' 21"
22	265832.25	3361421.24		
			63.24	200° 34' 53"
23	265773.05	3361399.01		
			49.91	198° 21' 31"
24	265725.68	3361383.29		
			9.80	339° 46' 20"
19	265734.88	3361379.90		

:9				
Площадь:		43640 кв.м.		
152	268395.41	3362986.92		
			42.17	18° 30' 44"
153	268435.40	3363000.31		
			12.96	119° 08' 10"
154	268429.09	3363011.63		
			31.81	94° 44' 34"
155	268426.46	3363043.33		
			152.23	39° 19' 58"
156	268544.21	3363139.82		
			91.90	47° 52' 16"
157	268605.86	3363207.98		
			11.89	28° 16' 05"
158	268616.33	3363213.61		
			91.10	20° 47' 11"
159	268701.50	3363245.94		
			49.89	106° 45' 51"
160	268687.11	3363293.71		
			26.39	112° 21' 28"
161	268677.07	3363318.12		
			29.57	122° 48' 31"
162	268661.05	3363342.97		
			263.53	209° 00' 44"
163	268430.59	3363215.16		
			12.48	209° 00' 36"
164	268419.68	3363209.11		
			119.26	209° 00' 39"
165	268315.38	3363151.27		
			118.26	296° 05' 26"
148	268367.39	3363045.06		
			125.53	32° 18' 23"
147	268473.49	3363112.15		
			8.01	64° 52' 30"
146	268476.89	3363119.40		
			7.99	103° 53' 50"
145	268474.97	3363127.16		
			15.24	131° 24' 31"
144	268464.89	3363138.59		
			48.20	41° 53' 50"
143	268500.77	3363170.78		
			22.42	311° 46' 56"
142	268515.71	3363154.06		
			10.23	48° 48' 13"
77	268522.45	3363161.76		
			4.20	318° 51' 56"

151	268525.61	3363159.00		
			42.21	42° 07' 10"
150	268556.92	3363187.31		
			12.90	311° 59' 02"
149	268565.55	3363177.72		
			40.68	222° 06' 39"
75	268535.37	3363150.44		
			49.38	226° 30' 06"
167	268501.38	3363114.62		
			43.06	221° 25' 21"
168	268469.09	3363086.13		
			38.34	215° 50' 30"
73	268438.01	3363063.68		
			28.76	206° 30' 42"
72	268412.27	3363050.84		
			40.14	214° 01' 21"
71	268379.00	3363028.38		
			44.59	291° 35' 38"
152	268395.41	3362986.92		
:9:3У1				
Площадь:		1825 кв.м.		
83	268369.63	3363040.47		
			41.47	34° 03' 01"
82	268403.99	3363063.69		
			31.59	27° 40' 05"
81	268431.97	3363078.36		
			34.67	36° 41' 53"
80	268459.77	3363099.08		
			41.15	40° 35' 05"
79	268491.02	3363125.85		
			37.49	48° 48' 25"
142	268515.71	3363154.06		
			22.42	131° 46' 56"
143	268500.77	3363170.78		
			48.20	221° 53' 50"
144	268464.89	3363138.59		
			15.24	311° 24' 31"
145	268474.97	3363127.16		
			7.99	283° 53' 50"
146	268476.89	3363119.40		
			8.01	244° 52' 30"
147	268473.49	3363112.15		
			125.53	212° 18' 23"
148	268367.39	3363045.06		
			5.11	296° 00' 47"
83	268369.63	3363040.47		

:9:3У2				
Площадь:		535 кв.м.		
75	268535.37	3363150.44		
			40.68	42° 06' 39"
149	268565.55	3363177.72		
			12.90	131° 59' 02"
150	268556.92	3363187.31		
			42.21	222° 07' 10"
151	268525.61	3363159.00		
			12.98	318° 44' 52"
75	268535.37	3363150.44		