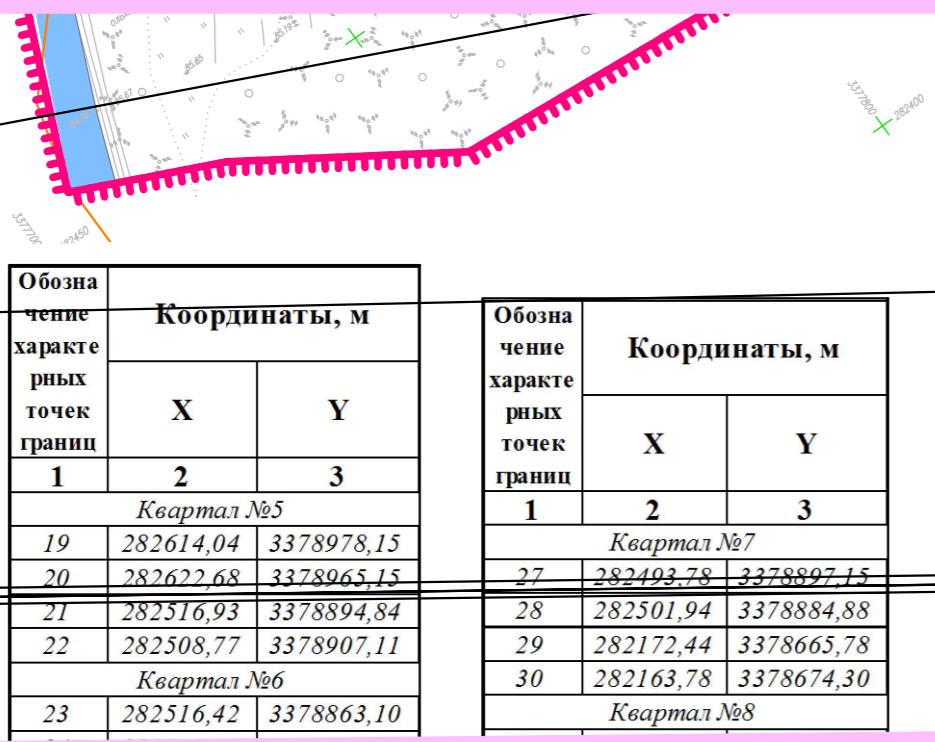


еющихся в ЕПРН
) определяя их
 обвые номера
 номера
 размещения
 та для
 льных сетей
 размещения
 сных станций и
 та для размещения
 сетей
 догответвления
 й водоответвления
 омера
 и планируемого
 а и станции

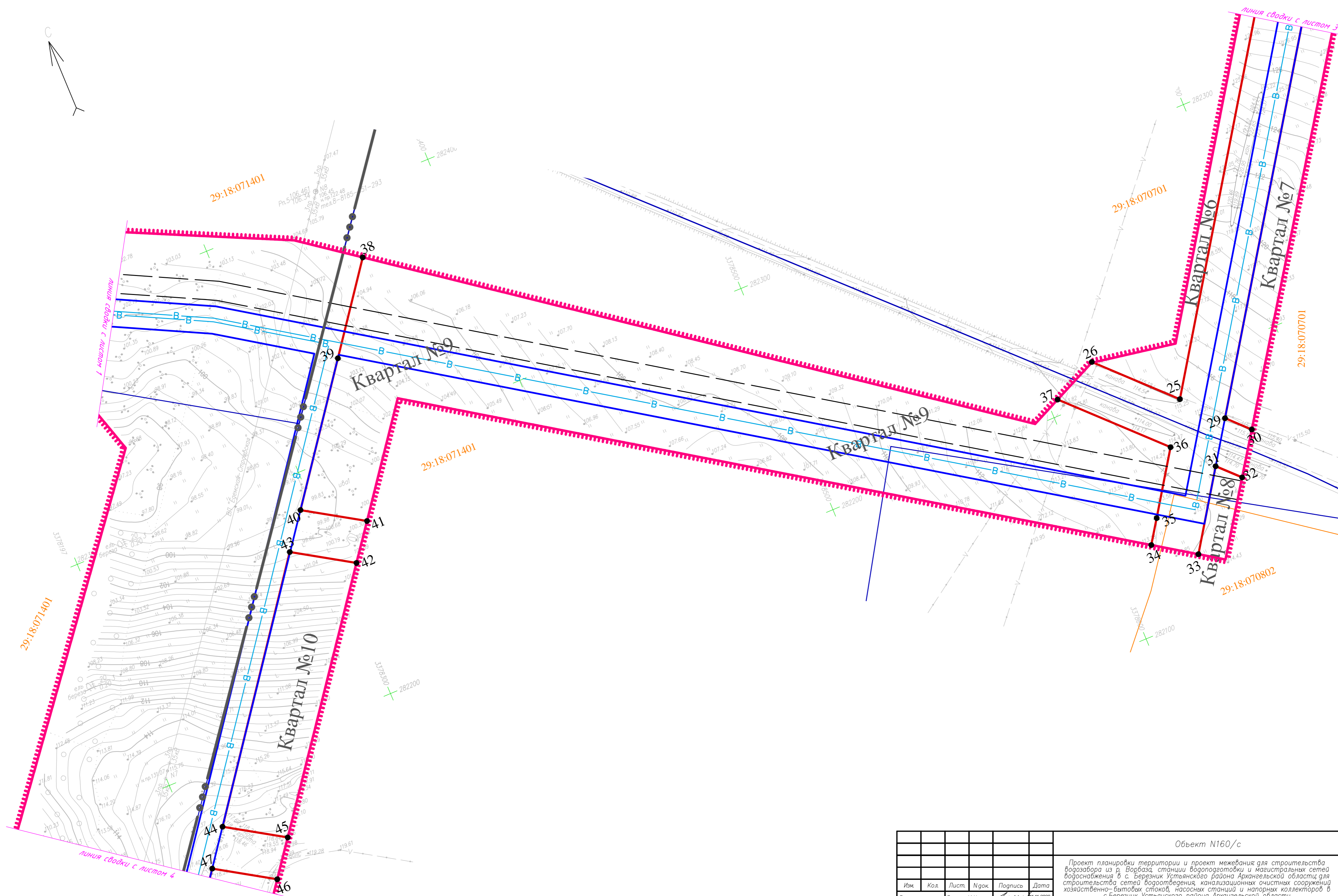
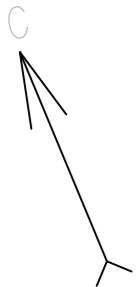
границ	1	2	3	Координаты, м		Х	Y	1	2	3	Х	Y	1	2	3	Х	Y	1	2	3									
1	2	3	Х	Y	1																2	3	1	2	3	1	2	3	1
Квартал №1			Квартал №5			Квартал №7			Квартал №9			Квартал №10			Квартал №11			Квартал №13			Квартал №14			Квартал №15					
1	282912,59	3379434,94	2	282614,04	3378978,15	27	282492,78	3378897,15	34	282135,35	3378617,05	42	282255,81	3378307,83	43	282270,72	3378282,86	53	281798,75	3377977,03	60	281843,22	3377854,54	62	281766,48	3377785,47	68	281419,83	3377658,29
2	282902,76	3379438,69	3	282508,77	3378907,11	28	282501,94	3378884,88	35	282144,87	3378623,44	29	282172,44	3378665,78	36	282175,58	3378213,93	54	281824,45	3377935,73	56	281723,31	3377806,65	58	281848,51	3377898,16	63	281688,85	3377791,11
3	282934,35	3379521,29	4	282270,30	3378318,61	29	282163,78	3378674,30	36	282169,99	3378640,14	40	282285,16	3378294,72	37	282206,45	3378604,25	55	281777,64	3377900,21	57	281841,04	3377892,71	59	281848,83	3377878,34	64	281596,26	3377721,00
4	282944,30	3379517,48	5	282516,93	3378894,84	30	282163,78	3378674,30	37	282206,45	3378604,25	41	282270,30	3378318,61	38	282372,62	3378359,20	56	281798,29	3377801,21	58	281848,51	3377898,16	60	281723,31	3377806,65	62	281766,48	3377785,47
5	282904,37	3379532,76	6	282516,93	3378894,84	31	282172,44	3378665,78	38	282372,62	3378359,20	42	282255,81	3378307,83	39	282337,71	3378333,46	61	281798,29	3377801,21	59	281848,83	3377878,34	61	281798,29	3377801,21	63	281688,85	3377791,11
6	282919,15	3379527,10	7	282516,93	3378894,84	32	282172,44	3378665,78	39	282337,71	3378333,46	43	282270,72	3378282,86	40	282285,16	3378294,72	62	281766,48	3377785,47	60	281843,22	3377854,54	64	281596,26	3377721,00	66	281552,56	3377673,78
7	282731,96	3379037,82	8	282516,93	3378894,84	33	282172,44	3378665,78	40	282285,16	3378294,72	44	282175,58	3378213,93	41	282270,30	3378318,61	63	281688,85	3377791,11	57	281841,04	3377892,71	65	281554,87	3377689,35	76	2809	2809
8	282637,67	3378975,12	9	282516,93	3378894,84	34	282172,44	3378665,78	41	282270,30	3378318,61	45	282161,01	3378237,34	42	282255,81	3378307,83	64	281596,26	3377721,00	66	281552,56	3377673,78	77	2809	2809	76	2809	2809
9	282628,96	3378988,21	10	282516,93	3378894,84	35	282163,78	3378674,30	42	282255,81	3378307,83	46	282146,56	3378226,59	43	282270,72	3378282,86	65	281554,87	3377689,35	67	281557,38	3377673,41	78	2809	2809	77	2809	2809
10	282813,74	3379177,68	11	282516,93	3378894,84	36	282172,44	3378665,78	43	282270,72	3378282,86	47	282146,56	3378226,59	44	282175,58	3378213,93	66	281552,56	3377673,78	68	281419,83	3377658,29	78	2809	2809	78	2809	2809
11	282804,29	3379181,29	12	282516,93	3378894,84	37	282172,44	3378665,78	44	282175,58	3378213,93	48	282146,56	3378226,59	45	282161,01	3378237,34	67	281557,38	3377673,41	69	281382,95	3377644,25	79	2809	2809	79	2809	2809
12	282743,03	3379021,16	13	282516,93	3378894,84	38	282172,44	3378665,78	45	282175,58	3378213,93	49	282146,56	3378226,59	46	282146,56	3378226,59	70	281353,59	3377646,74	70	281353,59	3377646,74	80	2809	2809	80	2809	2809
13	282648,74	3378958,46	14	282516,93	3378894,84	39	282172,44	3378665,78	46	282146,56	3378226,59	50	282146,56	3378226,59	47	282146,56	3378226,59	71	281353,59	3377646,74	71	281353,59	3377646,74	81	2809	2809	81	2809	2809
14	282652,12	3378953,38	15	282516,93	3378894,84	40	282172,44	3378665,78	51	282146,56	3378226,59	51	282146,56	3378226,59	48	282146,56	3378226,59	72	281353,59	3377646,74	72	281353,59	3377646,74	82	2809	2809	82	2809	2809
15	282637,14	3378943,41	16	282516,93	3378894,84	41	282172,44	3378665,78	52	282146,56	3378226,59	52	282146,56	3378226,59	49	282146,56	3378226,59	73	281353,59	3377646,74	73	281353,59	3377646,74	83	2809	2809	83	2809	2809
16	282637,14	3378943,41	17	282516,93	3378894,84	42	282172,44	3378665,78	53	282146,56	3378226,59	53	282146,56	3378226,59	50	282146,56	3378226,59	74	281353,59	3377646,74	74	281353,59	3377646,74	84	2809	2809	84	2809	2809



Координаты, м	
Х	Y
76	2809
77	2809
78	2809
79	2809
80	2809
81	2809
82	2809
83	2809
84	2809
85	2809
86	2809

Лист	Масштаб
ПП-1.1	1:1000

О "Map-сервис"
 г. Вологда
 (формат)



29:18:071401

29:18:070701

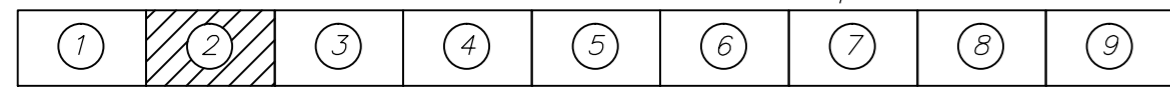
29:18:071401

29:18:071401

29:18:070802

29:18:070701

Схема размещения листов



						Объект N160/с				
						Проект планировки территории и проект межевания для строительства водозабора из р. Ворбазы, станции водоподготовки и магистральных сетей водоснабжения в с. Березник Устьянского района Архангельской области; для строительства сетей водоотведения, канализационных очистных сооружений хозяйственно-бытовых стоков, насосных станций и напорных коллекторов в с. Березник Устьянского района Архангельской области				
Изм.	Кол.	Лист	Игол.	Подпись	Дата	Том 1. Проект планировки		Стадия	Лист	Масштаб
Директор		Лаунер М.Н.		<i>Лаунер</i>	11.11.2023			ПП	ПП-1.2	1:1000
ГАП		Пьянкова Н.С.		<i>Пьянкова</i>						
Нач. отдела		Юркова С.В.		<i>Юркова</i>						
Инженер		Шерстянкин Г.Л.		<i>Шерстянкин</i>						
Кад. инженер		Лаунер М.Н.		<i>Лаунер</i>		Чертеж красных линий		ООО "Мат-сервис" г. Вологда		
Пом. кад. инж.		Чаранцева Н.В.		<i>Чаранцева</i>						
Кад. инженер		Цыкина М.Ю.		<i>Цыкина</i>						

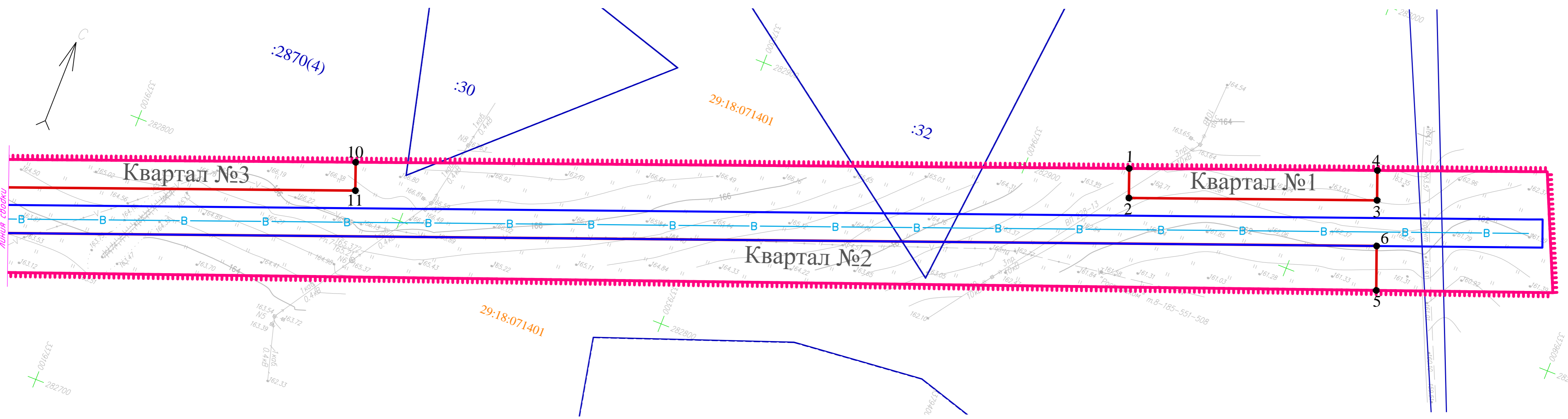
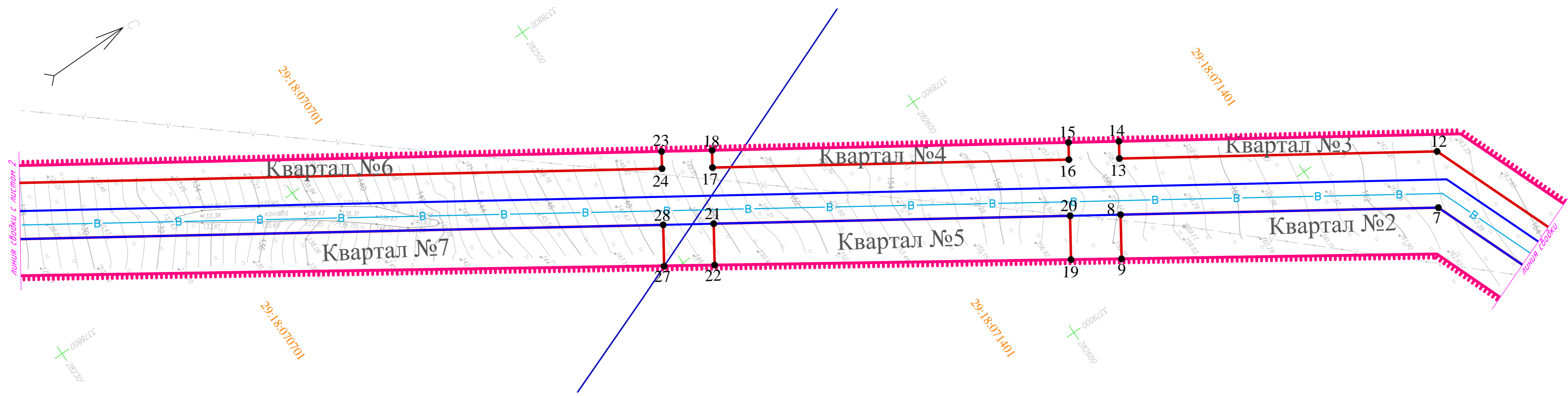
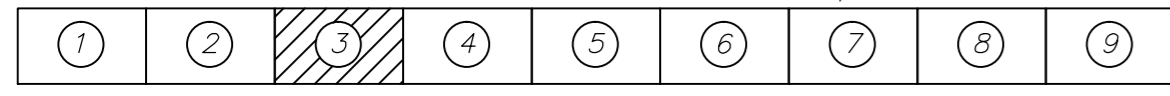
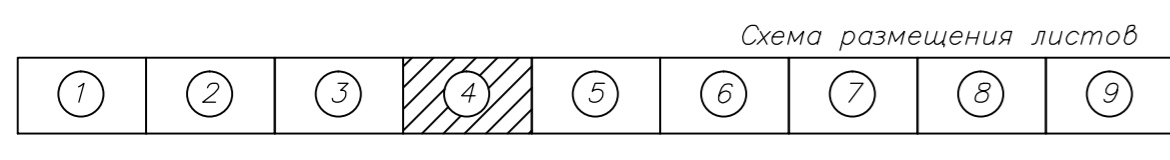
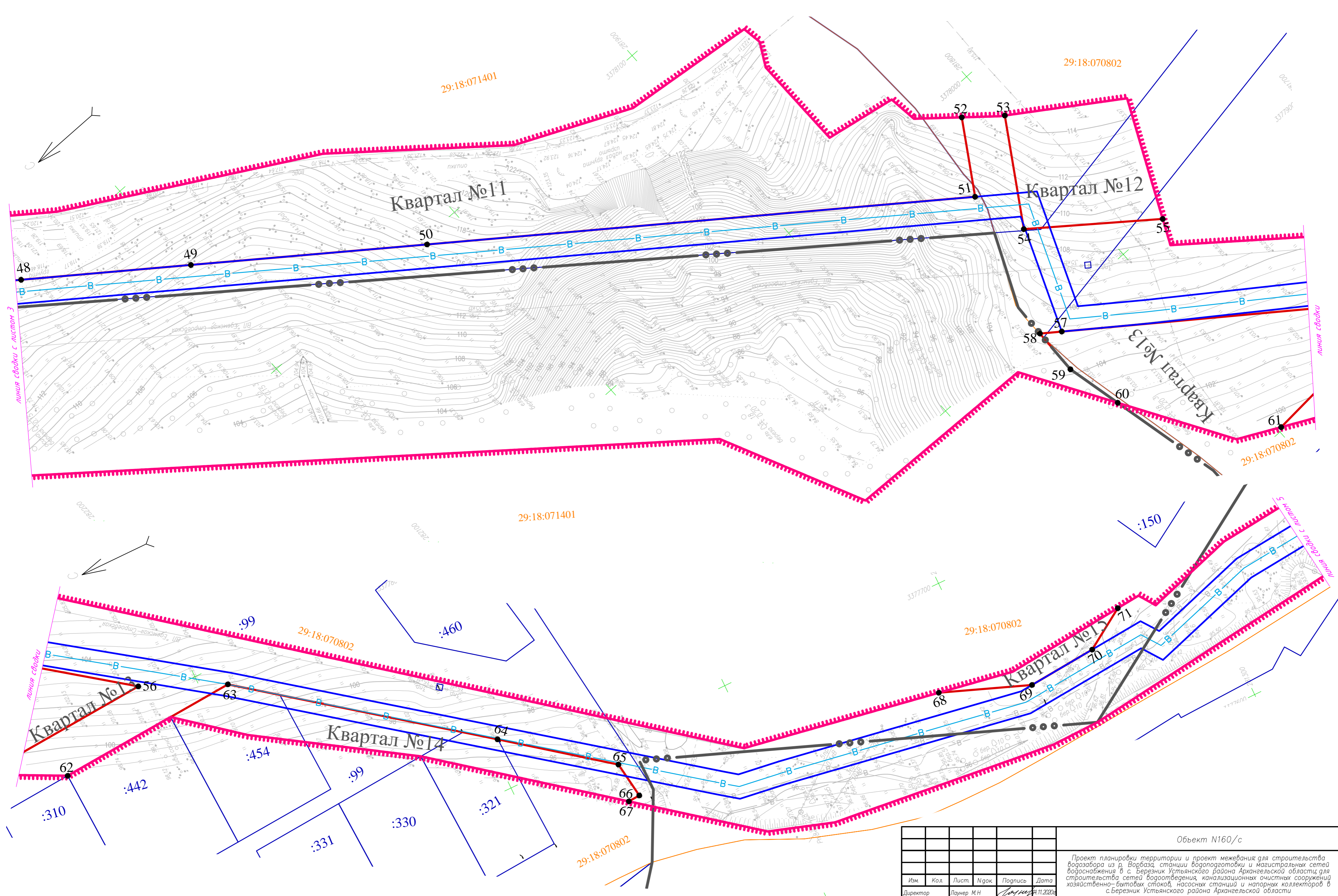


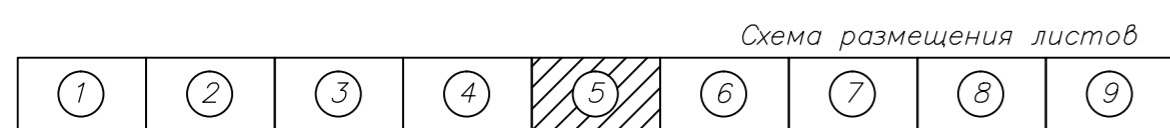
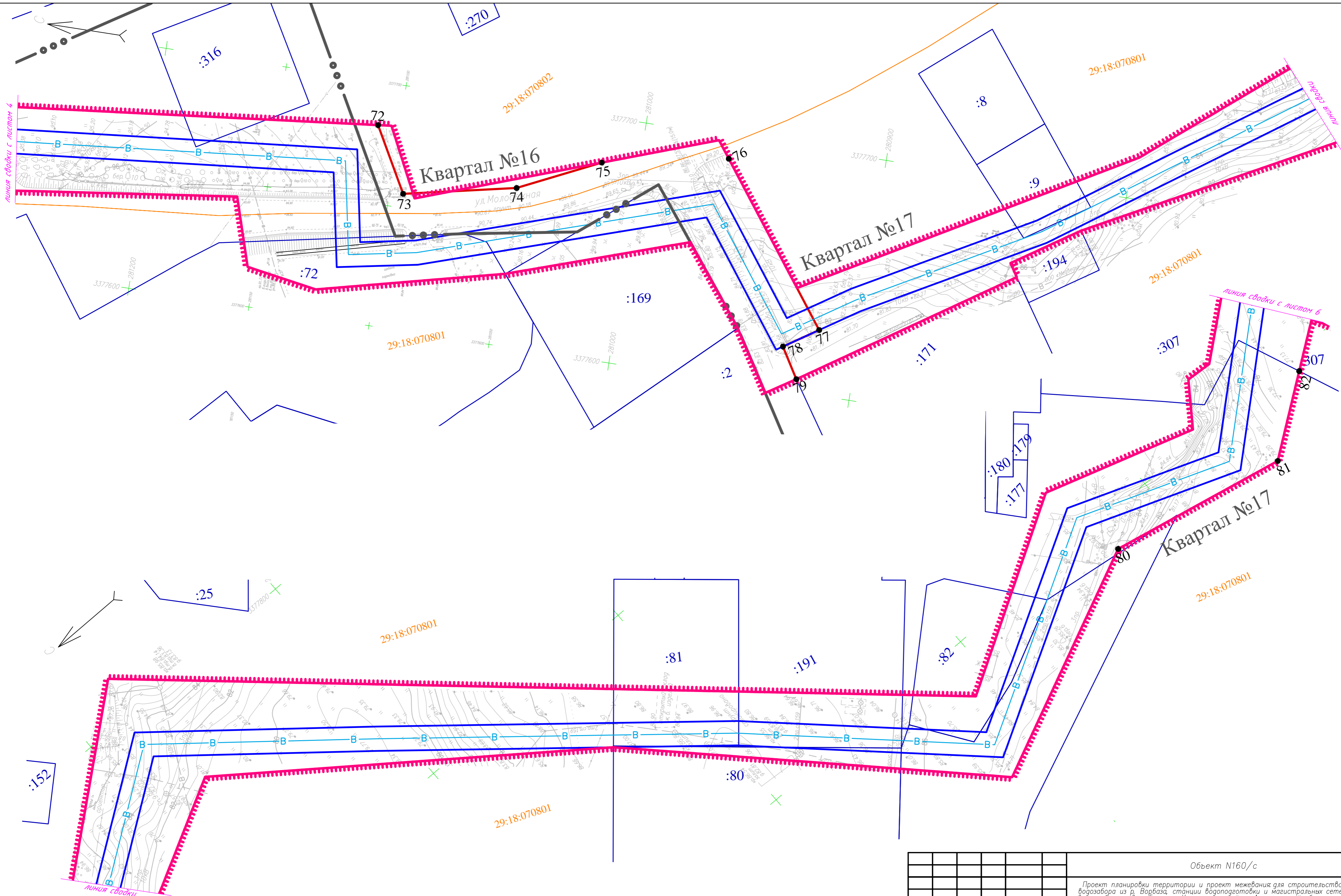
Схема размещения листов



						Объект N160/с			
						Проект планировки территории и проект межевания для строительства водозабора из р. Ворбоза, станции водоподготовки и магистральных сетей водоснабжения в с. Березник Устьянского района Архангельской области; для строительства сетей водоотведения, канализационных очистных сооружений хозяйственно-бытовых стоков, насосных станций и напорных коллекторов в с. Березник Устьянского района Архангельской области			
Изм.	Кол.	Лист	№ок	Подпись	Дата	Том 1. Проект планировки	Стадия	Лист	Масштаб
Директор		Лаунер М.Н.		<i>Лаунер</i>	11.11.2020		ПП	ПП-1,3	1:1000
ГАП		Пьянкова Н.С.		<i>Пьянкова</i>					
Нач. отдела		Юркова С.В.		<i>Юркова</i>					
Инженер		Шерстянкин Е.Л.		<i>Шерстянкин</i>					
Кад. инженер		Лаунер М.Н.		<i>Лаунер</i>		Чертеж красных линий	000 "Мап-сервис" г. Вологда		
Том. кад. инж.		Чараницева Н.В.		<i>Чараницева</i>					
Кад. инженер		Цыкина М.Ю.		<i>Цыкина</i>					



						Объект N160/с		
						Проект планировки территории и проект межевания для строительства водозабора из р. Ворбоза, станции водоподготовки и магистральных сетей водоснабжения в с. Березник Устьянского района Архангельской области; для строительства сетей водоотведения, канализационных очистных сооружений хозяйственно-бытовых стоков, насосных станций и напорных коллекторов в с. Березник Устьянского района Архангельской области		
Изм.	Кол.	Лист	№ док.	Подпись	Дата	Стация	Лист	Масштаб
Директор		Лаунер М.Н.		<i>Лаунер</i>	11.2023	Том 1. Проект планировки	ПП	1:1000
ГАП		Пьянкова Н.С.		<i>Пьянкова</i>				
Нач. отдела		Юркова С.В.		<i>Юркова</i>		Чертеж красных линий	000 "Map-сервис"	г. Вологда
Инженер		Шерстянкин Г.Л.		<i>Шерстянкин</i>				
Кад. инженер		Лаунер М.Н.		<i>Лаунер</i>				
Том. кад. инж.		Чараницева Н.В.		<i>Чараницева</i>		формат А2		
Кад. инженер		Цыкина М.Ю.		<i>Цыкина</i>				



						Объект N160/с			
						Проект планировки территории и проект межевания для строительства водозабора из р. Ворбазы, станции водоподготовки и магистральных сетей водоснабжения в с. Березки Устьянского района Архангельской области; для строительства сетей водоотведения, канализационных очистных сооружений хозяйственно-бытовых стоков, насосных станций и напорных коллекторов в с. Березки Устьянского района Архангельской области			
Изм.	Кол.	Лист	№ док.	Подпись	Дата	Том 1. Проект планировки	Стадия	Лист	Масштаб
Директор		Лаунер М.Н.		<i>Лаунер</i>	11.2023		ПП	ПП-1.5	1:1000
ГАП		Пьянкова Н.С.		<i>Пьянкова</i>					
Нач. отдела		Юркова С.В.		<i>Юркова</i>					
Инженер		Шерстянкин Г.Л.		<i>Шерстянкин</i>					
Кад. инженер		Лаунер М.Н.		<i>Лаунер</i>		Чертеж красных линий	ООО "Map-сервис" г. Вологда		
Том. кад. инж.		Чараницева Н.В.		<i>Чараницева</i>					
Кад. инженер		Цыкина М.Ю.		<i>Цыкина</i>					

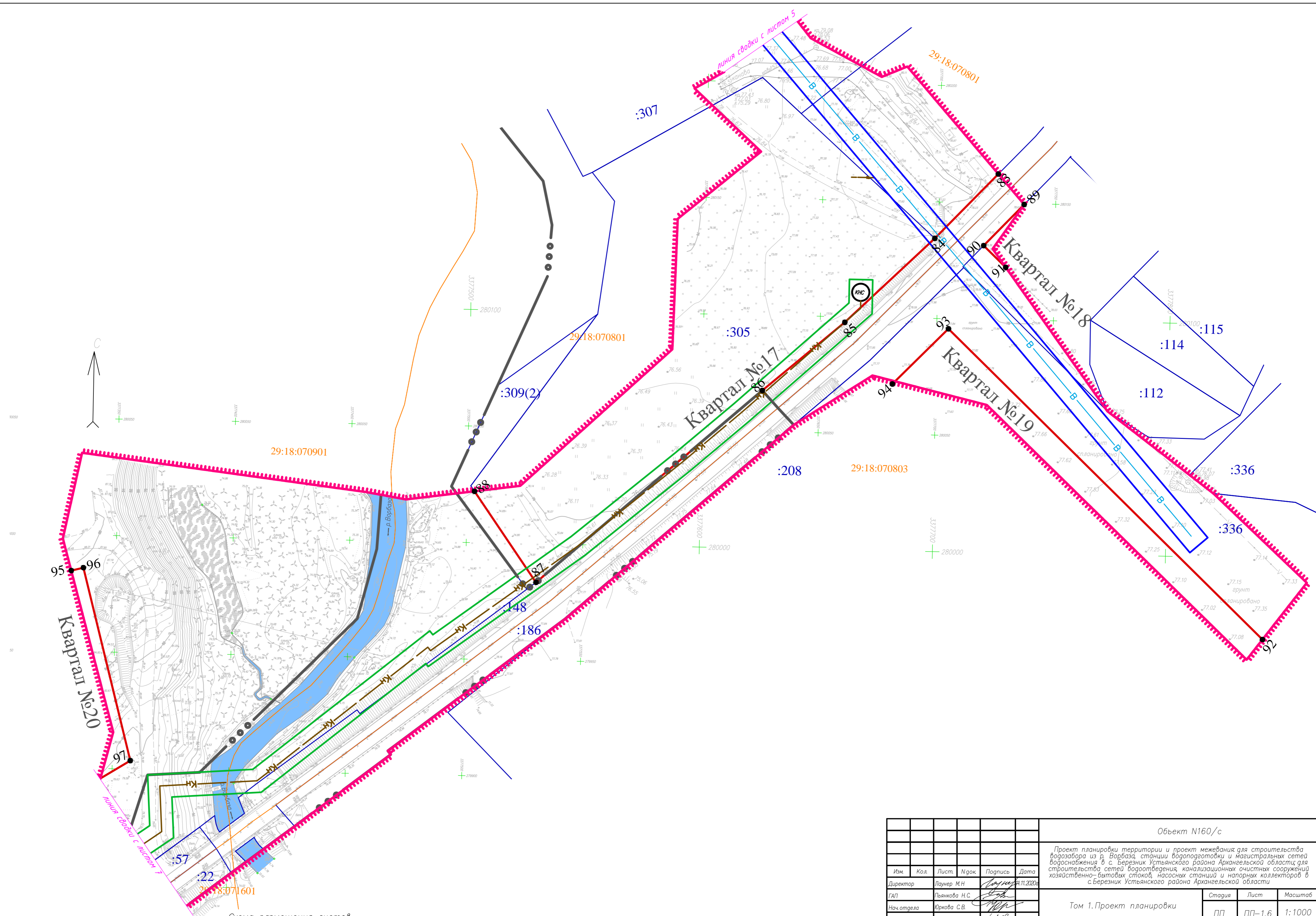
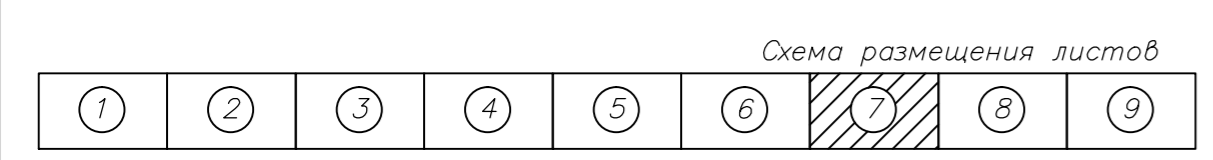
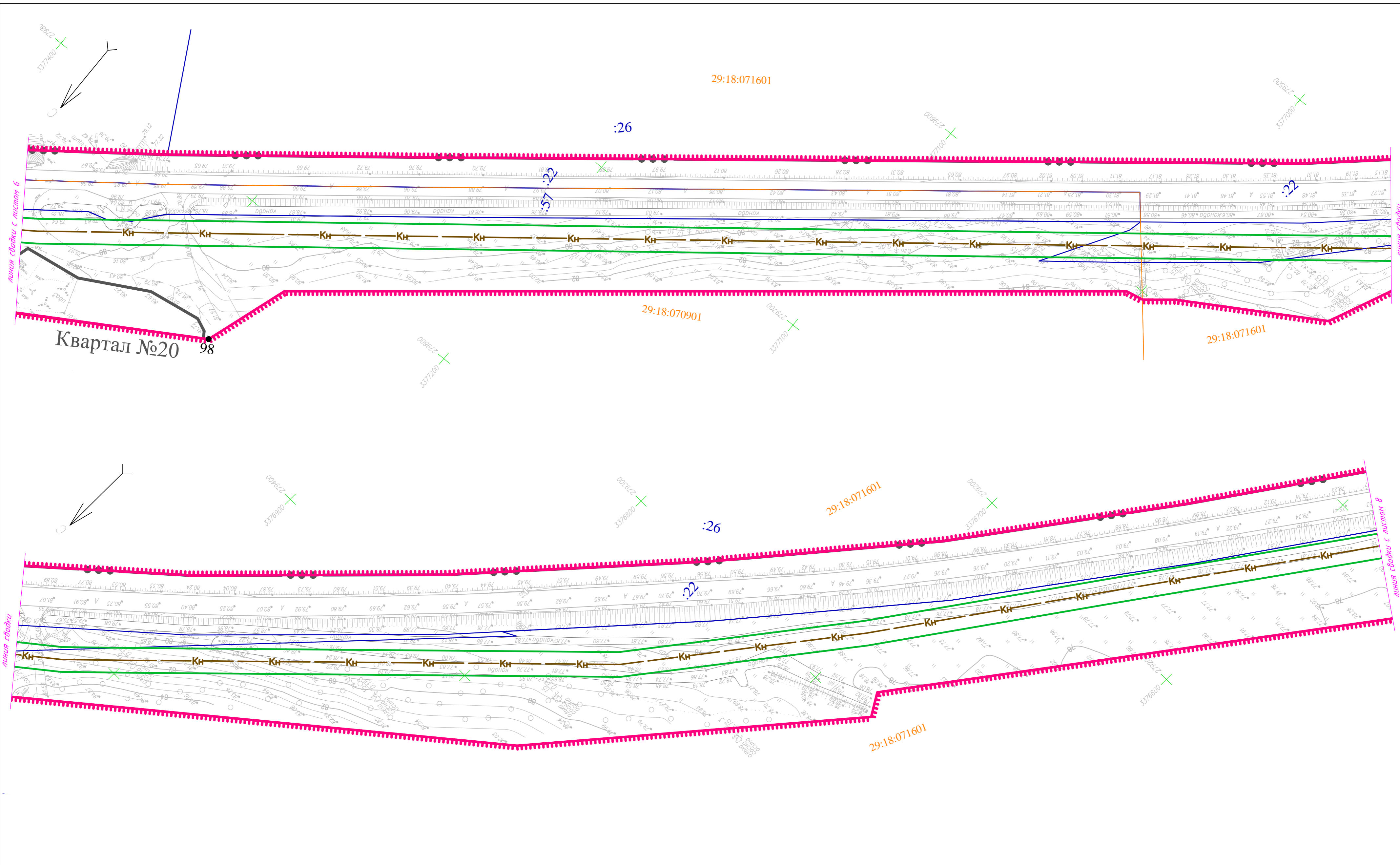


Схема размещения листов



						Объект N160/с				
						Проект планировки территории и проект межевания для строительства водозабора из р. Ворбаз, станции водоподготовки и магистральных сетей водоснабжения в с. Березник Устьянского района Архангельской области; для строительства сетей водоотведения, канализационных очистных сооружений хозяйственно-бытовых стоков, насосных станций и напорных коллекторов в с. Березник Устьянского района Архангельской области				
Изм.	Кол.	Лист	Игол.	Подпись	Дата	Том 1. Проект планировки		Стадия	Лист	Масштаб
Директор		Лаунер М.Н.		<i>Лаунер</i>	11.11.2020			ПП	ПП-1.6	1:1000
ГАП		Пьянкова Н.С.		<i>Пьянкова</i>						
Нач. отдела		Юркова С.В.		<i>Юркова</i>						
Инженер		Шерстянкин Г.Л.		<i>Шерстянкин</i>						
Кад. инженер		Лаунер М.Н.		<i>Лаунер</i>		Чертеж красных линий		000 "Мап-сервис" г. Вологда		
Пом. кад. инж.		Чадраницева Н.В.		<i>Чадраницева</i>						
Кад. инженер		Цыкина М.Ю.		<i>Цыкина</i>						



Объект N160/с					
Проект планировки территории и проект межевания для строительства водозабора из р. Ворбазы, станции водоподготовки и магистральных сетей водоснабжения в с. Березник Устьянского района Архангельской области для строительства сетей водоотведения, канализационных очистных сооружений хозяйственно-бытовых стоков, насосных станций и напорных коллекторов в с. Березник Устьянского района Архангельской области					
Изм.	Кол.	Лист	№ок.	Подпись	Дата
Директор		Лаунер М.Н.		<i>Лаунер</i>	11.11.2020
ГАП		Пьянкова Н.С.		<i>Пьянкова</i>	
Нач. отдела		Юркова С.В.		<i>Юркова</i>	
Инженер		Шерстянкин Г.Л.		<i>Шерстянкин</i>	
Кад. инженер		Лаунер М.Н.		<i>Лаунер</i>	
Пом. кад. инж.		Чараницева Н.В.		<i>Чараницева</i>	
Кад. инженер		Цыкина М.Ю.		<i>Цыкина</i>	
Том 1. Проект планировки				Стадия	Лист
				ПП	ПП-1.7
Чертеж красных линий				1:1000	
ООО "Map-сервис" г. Вологда					

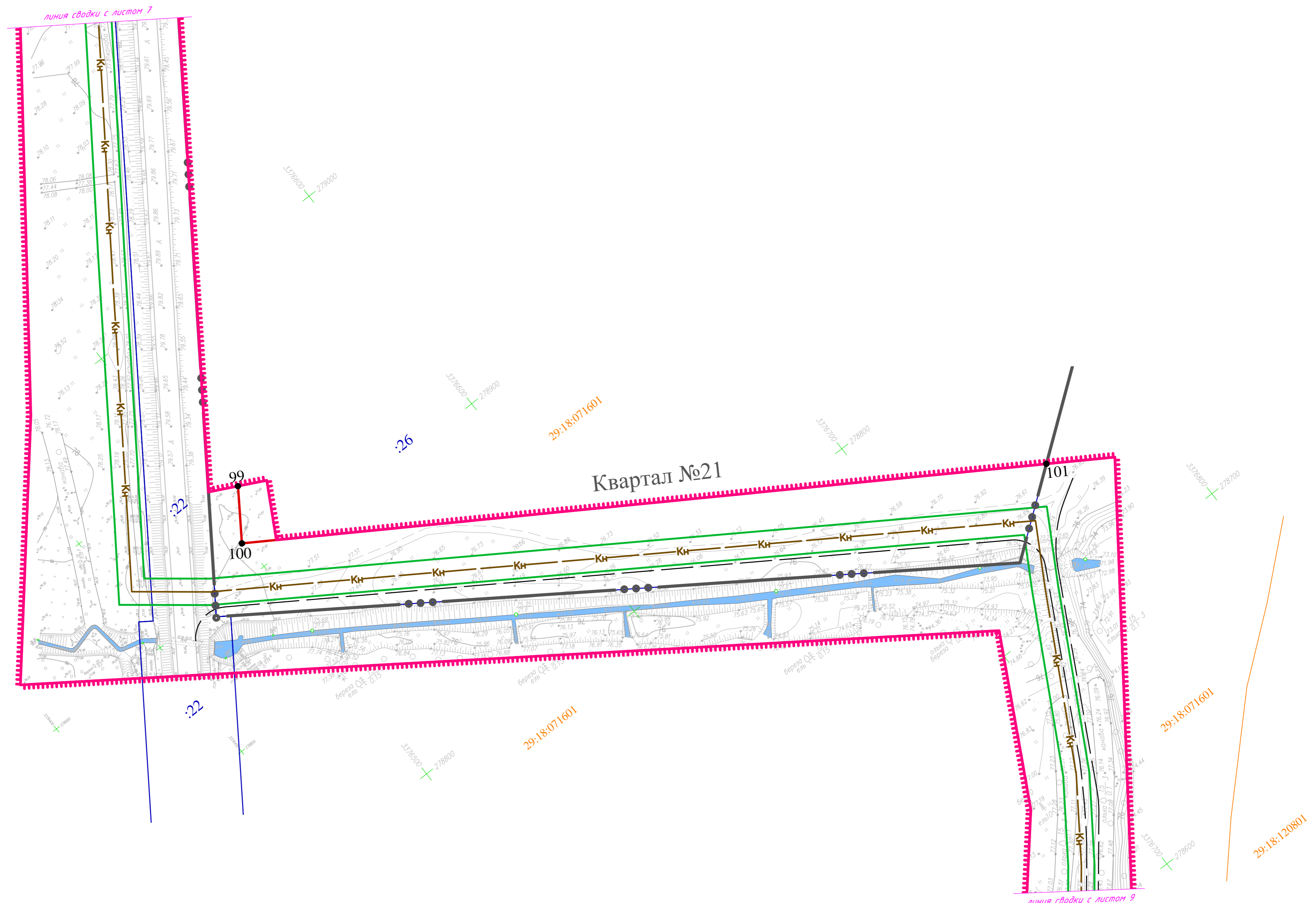
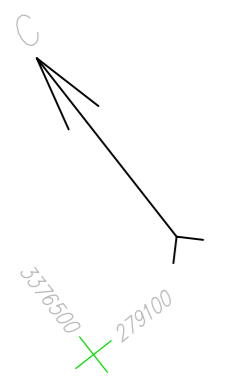
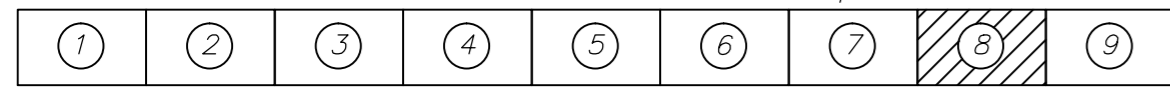
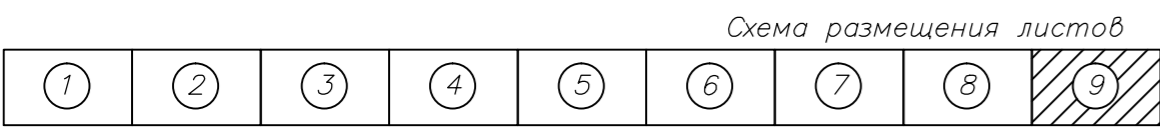
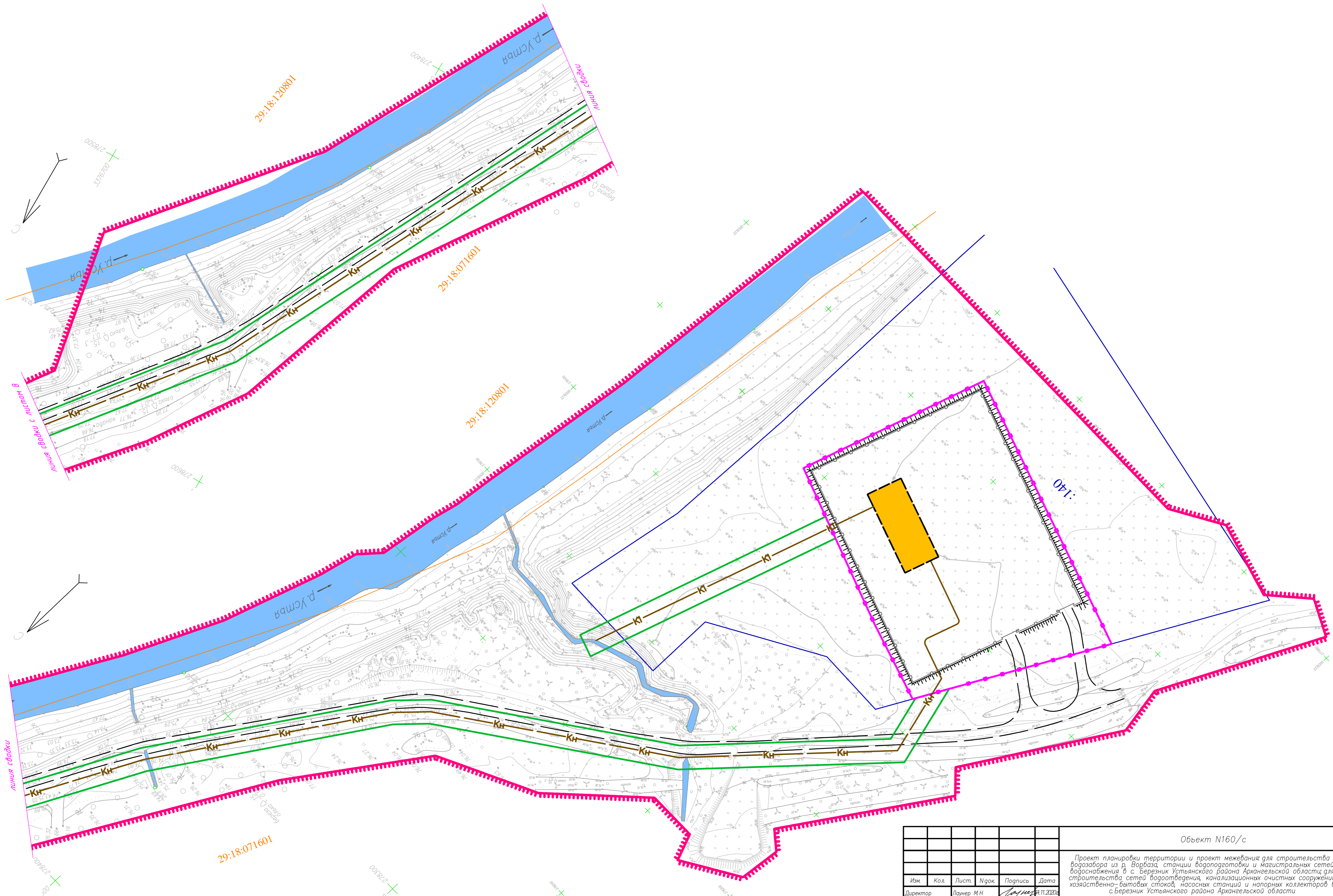


Схема размещения листов



						Объект N160/с				
						Проект планировки территории и проект межевания для строительства водозабора из р. Ворбазы, станции водоподготовки и магистральных сетей водоснабжения в с. Березник Устьянского района Архангельской области; для строительства сетей водоотведения, канализационных очистных сооружений хозяйственно-бытовых стоков, насосных станций и напорных коллекторов в с. Березник Устьянского района Архангельской области				
Изм.	Код.	Лист	Игол.	Подпись	Дата	Том 1. Проект планировки		Стадия	Лист	Масштаб
Директор		Лаунер М.Н.		<i>Лаунер</i>	11.11.2020			ПП	ПП-1.8	1:1000
ГАП		Пьянкова Н.С.		<i>Пьянкова</i>						
Нач. отдела		Юркова С.В.		<i>Юркова</i>						
Инженер		Шерстянкин Г.Л.		<i>Шерстянкин</i>						
Кад. инженер		Лаунер М.Н.		<i>Лаунер</i>		Чертеж красных линий		ООО "Мат-сервис" г. Вологда		
Пом. кад. инж.		Чаранцева Н.В.		<i>Чаранцева</i>						
Кад. инженер		Цыкина М.Ю.		<i>Цыкина</i>						



						Объект N160/с				
						Проект планировки территории и проект межевания для строительства водозабора из р. Ворбазы, станции водоподготовки и магистральных сетей водоснабжения в с. Березник Устьянского района Архангельской области; для строительства сетей водоотведения, канализационных очистных сооружений хозяйственно-бытовых стоков, насосных станций и напорных коллекторов в с. Березник Устьянского района Архангельской области				
Изм.	Код.	Лист	№ док.	Подпись	Дата	Том 1. Проект планировки		Стадия	Лист	Масштаб
Директор		Лаuner М.Н.		<i>Лаuner</i>	11.11.2020			ПП	ПП-1.9	1:1000
ГАП		Пьянкова Н.С.		<i>Пьянкова</i>						
Нач. отдела		Юркова С.В.		<i>Юркова</i>						
Инженер		Шерстянкин Г.Л.		<i>Шерстянкин</i>						
Кад. инженер		Лаuner М.Н.		<i>Лаuner</i>		Чертеж красных линий		ООО "Мат-сервис" г. Вологда		
Пом. кад. инж.		Чадранцева Н.В.		<i>Чадранцева</i>						
Кад. инженер		Цыкина М.Ю.		<i>Цыкина</i>						