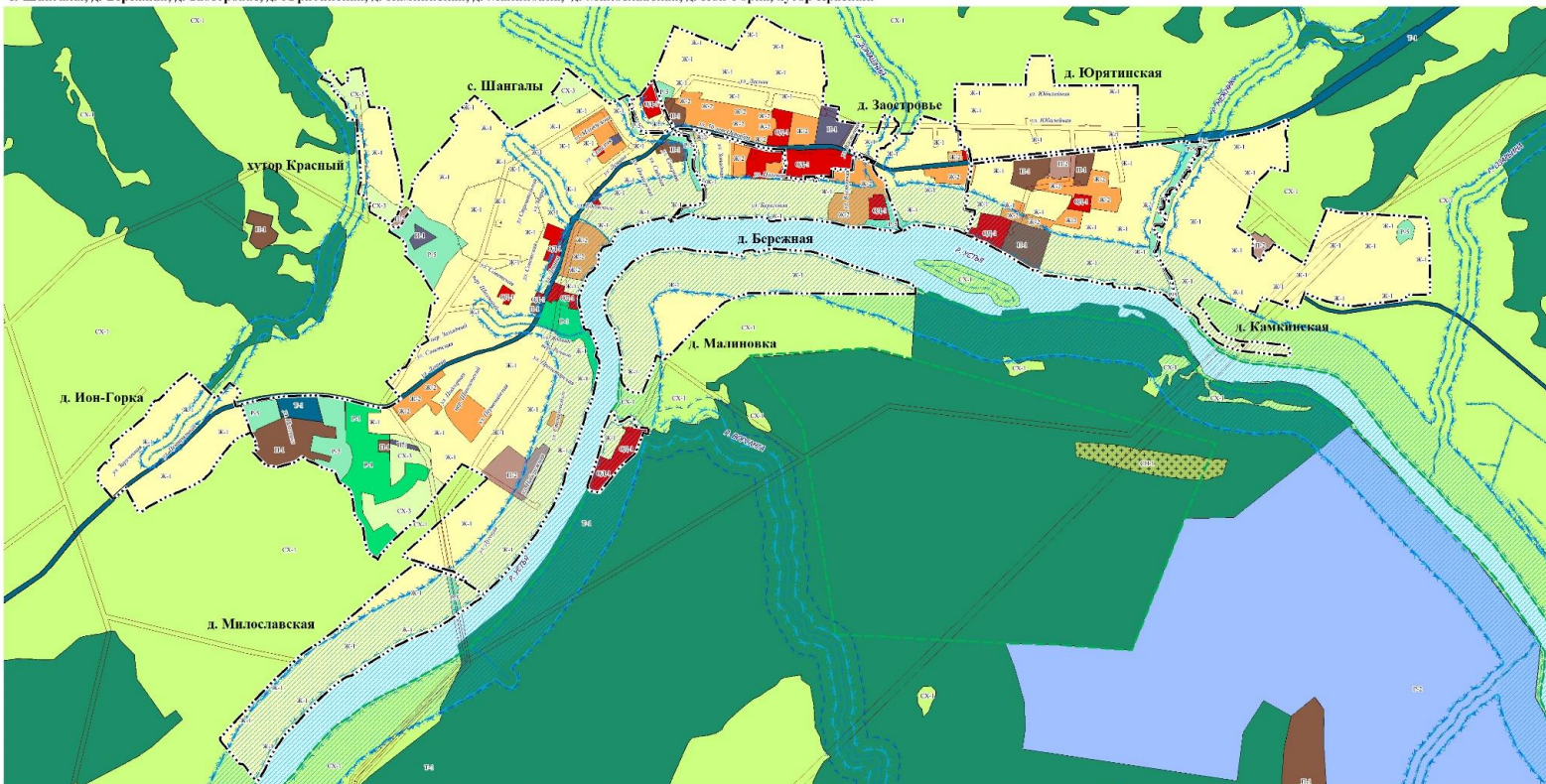


ПРАВИЛА ЗЕМЛЕПОЛЬЗОВАНИЯ И ЗАСТРОЙКИ МУНИЦИПАЛЬНОГО ОБРАЗОВАНИЯ «ШАНГАЛЬСКОЕ» УСТЬЯНСКОГО МУНИЦИПАЛЬНОГО РАЙОНА АРХАНГЕЛЬСКОЙ ОБЛАСТИ

ПРАВИЛА ЗЕМЛЕПОЛЬЗОВАНИЯ И ЗАСТРОЙКИ МУНИЦИПАЛЬНОГО ОБРАЗОВАНИЯ "ШАНГАЛЬСКОЕ" УСТЬЯНСКОГО МУНИЦИПАЛЬНОГО РАЙОНА АРХАНГЕЛЬСКОЙ ОБЛАСТИ

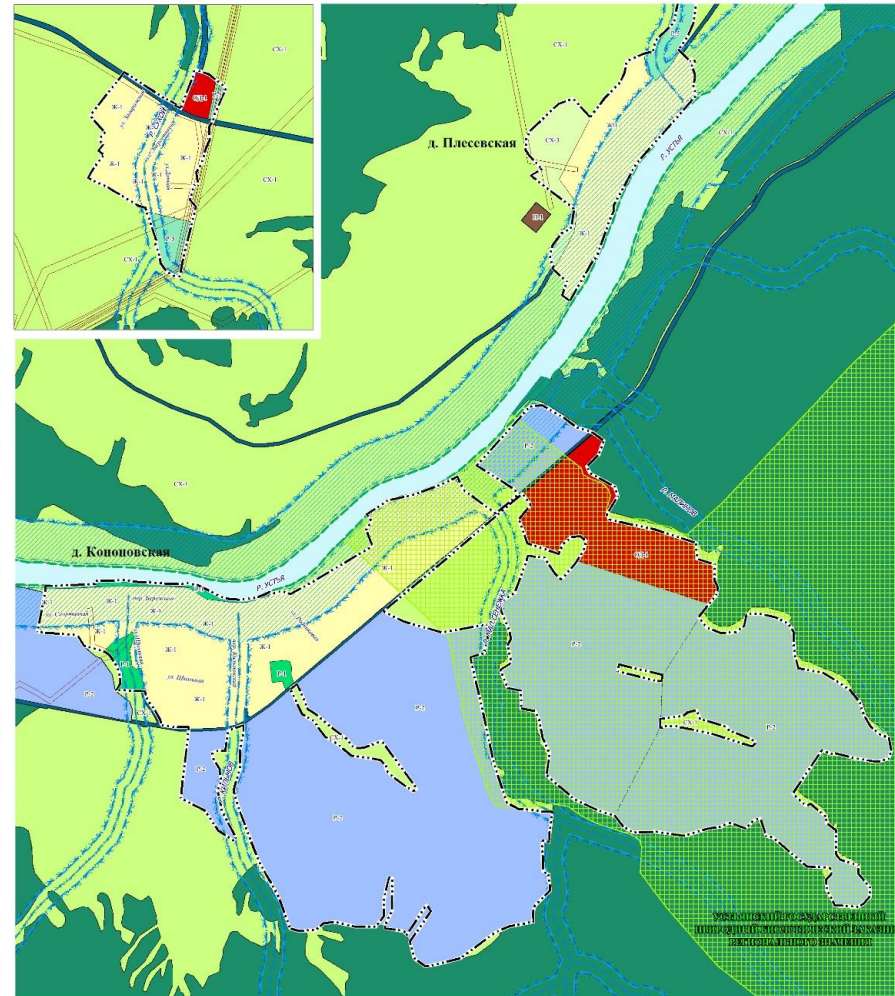
КАРТА ГРАДОСТРОИТЕЛЬНОГО ЗОНИРОВАНИЯ ТЕРРИТОРИИ НАСЕЛЕННЫХ ПУНКТОВ М 1:10 000

с. Шангалы, д. Березная, д. Заостровье, д. Юрятинская, д. Камкинская, д. Малиновка, д. Милославская, д. Ион-Горка, хутор Красный



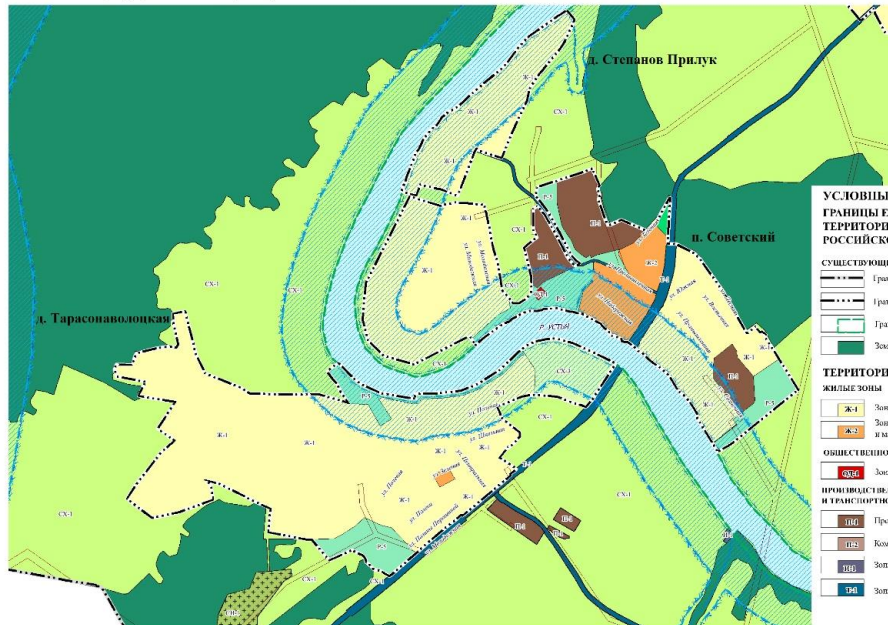
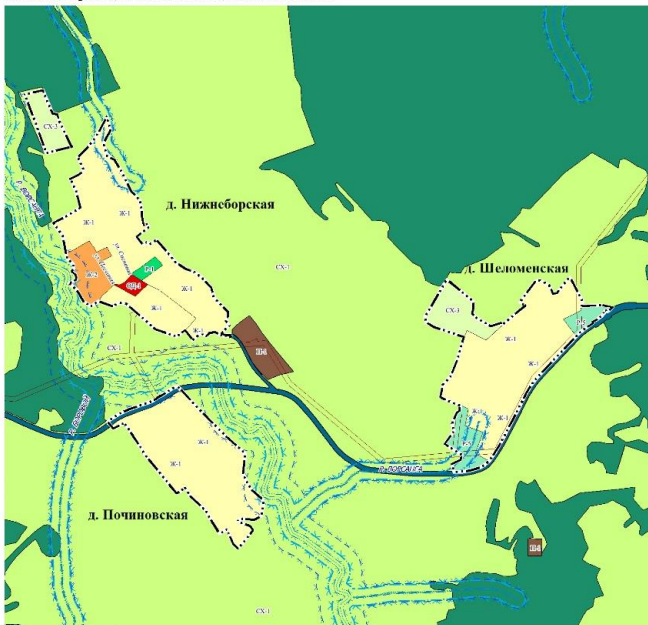
д. Аверкиевская

д. Плессевская, д. Коноповская



д. Нижнеборская, д. Почниновская, д. Шеломенская

д. Степанов Прилук, п. Советский, д. Тарасановолоцкая



УСЛОВНЫЕ ОБОЗНАЧЕНИЯ ГРАНИЦЫ ЕДИНИЦ АДМИНИСТРАТИВНО-ТЕРРИТОРИАЛЬНОГО ДЕЛЕНИЯ РОССИЙСКОЙ ФЕДЕРАЦИИ

- СУЩЕСТВУЮЩИЙ**
- Границы сельского поселения
 - Границы населенного пункта
 - Границы земельного участка
 - Зоны лесного фонда
- ТЕРРИТОРИАЛЬНЫЕ ЗОНЫ**
- ЖИЛЫЕ ЗОНЫ**
- Ж-1 Зона застройки индивидуальными жилыми домами
 - Ж-2 Зона застройки индивидуальными жилыми домами и малоэтажными жилыми домами блоковой застройки
- ОБЩЕСТВЕННО-ДЕЛОВЫЕ ЗОНЫ**
- ОД-1 Зона делового, общественного и административного назначения
- ПРОМЫШЛЕННЫЕ ЗОНЫ, ЗОНЫ ИНЖЕНЕРНОЙ И ТРАНСПОРТНОЙ ИНФРАСТРУКТУРЫ**
- П-1 Промышленная зона
 - П-2 Коммунальная зона
 - П-3 Зона инженерной инфраструктуры
 - П-4 Зона транспортной инфраструктуры

- ЗОНЫ СЕЛЬСКОХОЗЯЙСТВЕННОГО НАЗНАЧЕНИЯ**
- СХ-1 Зона сельскохозяйственного использования
 - СХ-2 Зона, предназначенная для ведения сельского хозяйства, садоводства и огородничества, личного подсобного хозяйства
- ЗОНЫ РЕКРЕАЦИОННОГО НАЗНАЧЕНИЯ**
- Р-1 Зона рекреационных территорий общего пользования
 - Р-2 Зона предназначена для отдыха и туризма
 - Р-3 Зона прибрежных ландшафтов
- ЗОНЫ СПЕЦИАЛЬНОГО НАЗНАЧЕНИЯ**
- С-1 Зона, занятая кладбищами и мемориалами
 - С-2 Зона, занятая сенокосными пастбищами, объектами, используемыми для сохранения традиций культурных объектов, и лесных объектами
- ОСОБО ОХРАЯЕМЫЕ ПРИРОДНЫЕ ТЕРРИТОРИИ**
- РЕГИОНАЛЬНОЕ НАЗНАЧЕНИЕ СУЩЕСТВУЮЩИЙ**
- Государственный природный заповедник

- ПРИРОДНЫЕ ОБЪЕКТЫ**
- Водооток (рукав, ручей, канал, озеро, пруд, обводненный карьер, водохранилище)
 - Водооток (рукав, ручей, канал, озеро, пруд, обводненный карьер, водохранилище)
 - Водооток (рукав, ручей, канал, озеро, пруд, обводненный карьер, водохранилище)
- ЗОНЫ СОСОБИМИ УСЛОВИЯМИ ИСПОЛЬЗОВАНИЯ ТЕРРИТОРИЙ**
- сухотоповый**
- Отдельная зона объектов электросетевого хозяйства (подстанции, электротрансформаторные подстанции)
 - Отдельная зона стабилизации русловых выходов для восстановления окружающей природной среды, ее зарегистрировано
- Водооградная зона**
- Прибрежная защитная полоса
 - Береговая полоса
 - Рыбооградная зона

ПРАВИЛА ЗЕМЛЕПОЛЬЗОВАНИЯ И ЗАСТРОЙКИ
МУНИЦИПАЛЬНОГО ОБРАЗОВАНИЯ «ШАНГАЛЬСКОЕ»
УСТЬЯНСКОГО МУНИЦИПАЛЬНОГО РАЙОНА
АРХАНГЕЛЬСКОЙ ОБЛАСТИ

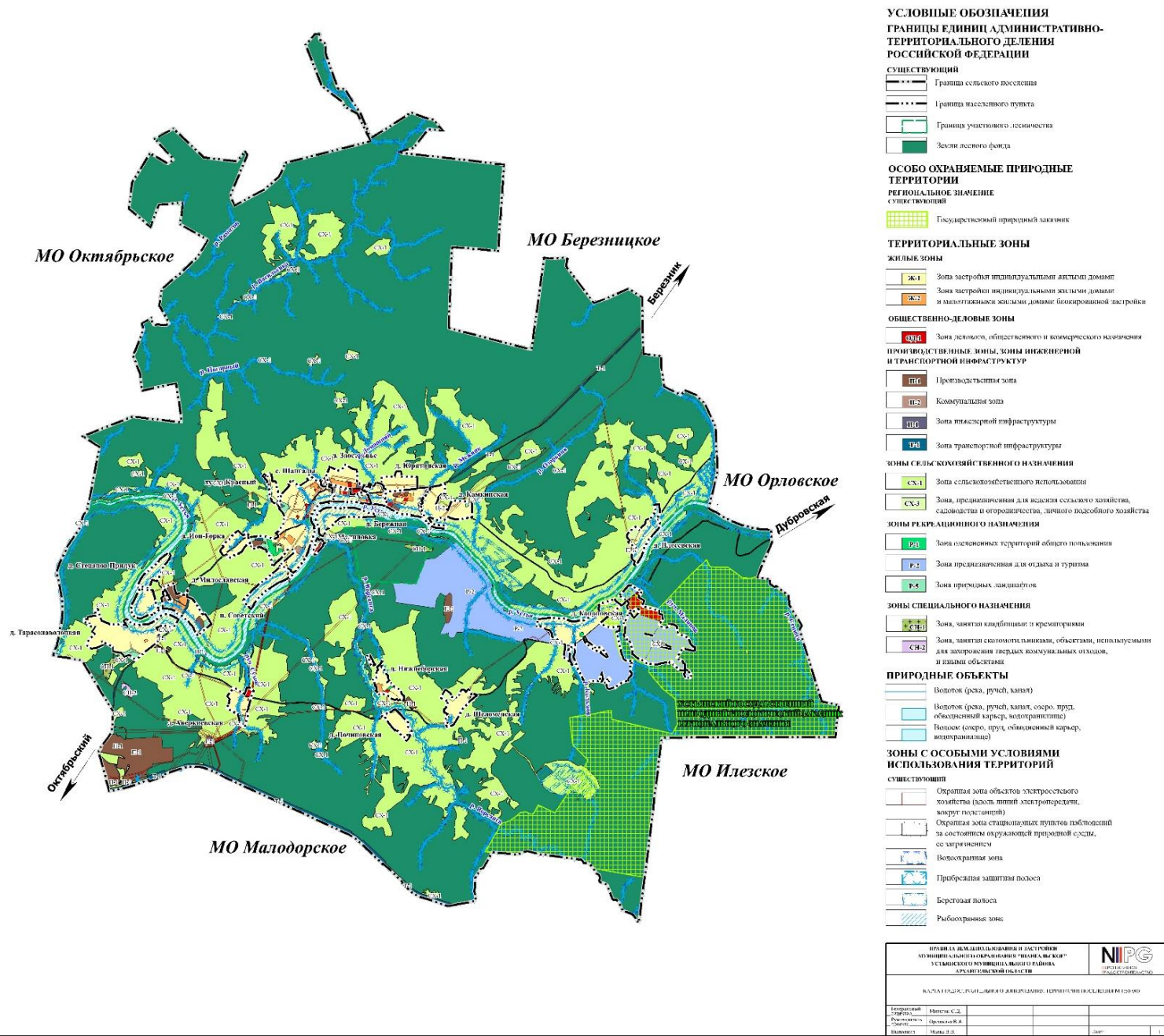
КАРТА ГРАДОСТРОИТЕЛЬНОГО ЗОНИРОВАНИЯ ТЕРРИТОРИИ НАСЕЛЕННЫХ ПУНКТОВ М 1:10 000

Исполнитель: МиниСМУ «С	Масштаб: М 1:10 000	Дата: 2023
----------------------------	------------------------	---------------

ПРАВИЛА ЗЕМЛЕПОЛЬЗОВАНИЯ И ЗАСТРОЙКИ МУНИЦИПАЛЬНОГО ОБРАЗОВАНИЯ «ШАНГАЛЬСКОЕ» УСТЬЯНСКОГО МУНИЦИПАЛЬНОГО РАЙОНА АРХАНГЕЛЬСКОЙ ОБЛАСТИ

ПРАВИЛА ЗЕМЛЕПОЛЬЗОВАНИЯ И ЗАСТРОЙКИ МУНИЦИПАЛЬНОГО ОБРАЗОВАНИЯ "ШАНГАЛЬСКОЕ" УСТЬЯНСКОГО МУНИЦИПАЛЬНОГО РАЙОНА АРХАНГЕЛЬСКОЙ ОБЛАСТИ

КАРТА ГРАДОСТРОИТЕЛЬНОГО ЗОНИРОВАНИЯ ТЕРРИТОРИИ ПОСЕЛЕНИЯ
М 1:50 000



Карта градостроительного зонирования территории муниципального образования

1. На карте градостроительного зонирования территории муниципального образования «Шангальское» установлены границы территориальных зон, а также отображены границы населенных пунктов, входящих в состав поселения, границы зон с особыми условиями использования территории.

2. На карте градостроительного зонирования отображены следующие виды территориальных зон:

- 1) Зона застройки индивидуальными жилыми домами (Ж-1);
- 2) Зона застройки малоэтажными жилыми домами (Ж-2);
- 3) Зона смешанной и общественно-деловой застройки (ЖО);
- 4) Зона делового, общественного и коммерческого назначения (ОД-1);
- 5) Производственная зона (П-1);
- 6) Коммунальная зона (П-2);
- 7) Зона инженерной инфраструктуры (И-1);
- 8) Зона транспортной инфраструктуры (Т-1);
- 9) Зона сельскохозяйственного назначения (СХ-1);
- 10) Зона, предназначенная для ведения сельского хозяйства, садоводства и огородничества, личного подсобного хозяйства (СХ-2);
- 11) Зона озелененных территорий общего пользования (Р-1);
- 12) Зона, предназначенная для отдыха и туризма (Р-2);
- 13) Зона лесов (Р-4);
- 14) Зона природных ландшафтов (Р-5);
- 15) Зона, занятая кладбищами и крематориями (СН-1);
- 16) Зона, занятая скотомогильниками, объектами, используемыми для захоронения твердых коммунальных отходов, и иными объектами (СН-2);
- 17) Зона озелененных территорий специального назначения (СН-3).

3. На карте градостроительного зонирования показаны территории, в отношении которых градостроительный регламент не устанавливается:

- земли лесного фонда;
- земли, покрытые поверхностными водами.

4. На карте градостроительного зонирования отображены земельные участки, на которые действие градостроительных регламентов не распространяется:

- линейных объектов электросетевого хозяйства;
- линейных объектов связи;
- линейных объектов автомобильного транспорта;
- территории общего пользования (улично-дорожная сеть).