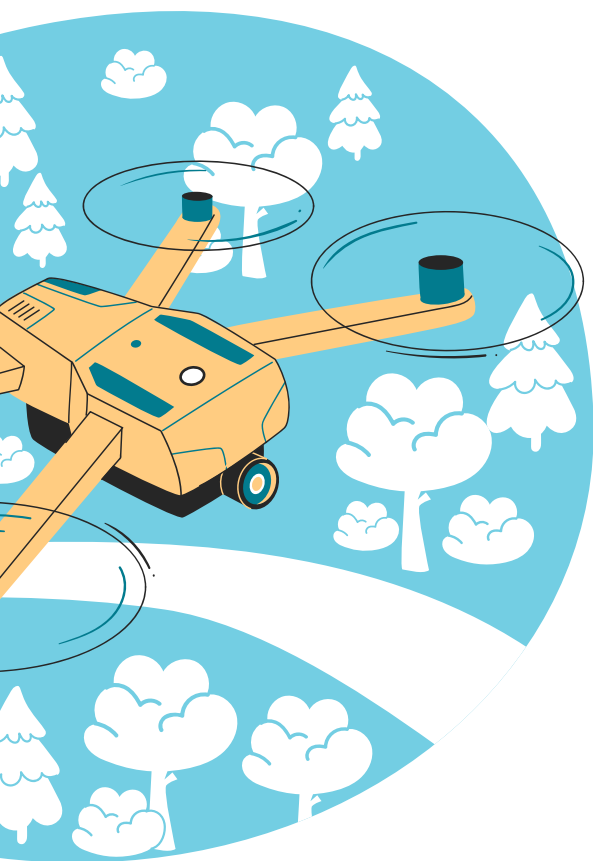


**«АКТИОН»** Охрана труда

КРАТКОЕ ПОСОБИЕ  
**ПО ОБЕСПЕЧЕНИЮ  
БЕЗОПАСНОСТИ**  
ПРИ УГРОЗЕ АТАКИ  
БПЛА



**ТЕЛЕФОНЫ  
ЭКСТРЕННЫХ СЛУЖБ:**

**112**

единый номер вызова  
экстренных оперативных  
служб

**101**

пожарная охрана

**102**

полиция

**103**

скорая медицинская помощь

Передайте информацию  
о беспилотнике в режиме  
реального времени  
с помощью приложения  
«Радар.НФ»



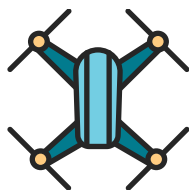
## КАК ВЫГЛЯДИТ БПЛА

Беспилотники бывают разных размеров и форм. Внешний вид зависит от назначения и конструкции. Выделяют 4 типа беспилотников.

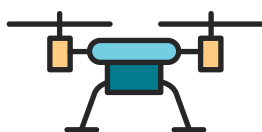
### САМОЛЕТНОГО



### ВЕРТОЛЕТНОГО



### СМЕШАННОГО



### АЭРОСТАТИЧЕСКОГО



## НА УЛИЦЕ

1. Покиньте зону видимости. Бегите зигзагами, чтобы избежать наведения.
2. Спрячьтесь в укрытие.

### Если нет укрытия:

1. Ложитесь на землю, за бордюр, в канаву или ров лицом вниз.
2. Накройте голову руками. Не вставайте после первого взрыва, откатитесь или отползайте в сторону.



## В ТРАНСПОРТЕ

1. Остановитесь или попросите водителя прекратить движение.
2. Покиньте транспорт.
3. Пригнитесь и пройдите в укрытие.

### Если нет возможности покинуть автомобиль:

1. Отодвиньтесь от окон.
2. Пригнитесь и прикройте голову.

### Запрещено:

- ✗ пользоваться лифтами;
- ✗ укрываться в дверных проемах;
- ✗ подходить близко к окнам;
- ✗ вставать с земли.

## ЧТО ДЕЛАТЬ ПРИ ОБНАРУЖЕНИИ

### Запрещено:

- ✗ пытаться сбить;
- ✗ трогать;
- ✗ передвигать;
- ✗ находиться в зоне видимости;
- ✗ вскрывать.



## В НЕБЕ

1. Зафиксируйте время обнаружения.
2. Определите примерное направление полета.



## НА ЗЕМЛЕ

1. Отойдите на безопасное расстояние не менее 100 метров.
2. По возможности уйдите в укрытие или за ближайшее здание.
3. Предупредите окружающих об опасности.

Сообщите непосредственному руководителю, что обнаружили беспилотник. Следуйте его указаниям.

## КАК РАСПОЗНАТЬ БПЛА

Распознать беспилотник можно по нескольким характерным признакам.



### Звук

Похож на работающую бензопилу, газонокосилку или мопед.



### Внешний вид

Имеет компактный корпус с пропеллерами или крыльями.



### Особенности движения

Может зависать в одной точке, летать медленно или резко менять направление.



### Высота полета

Маленькие дроны летают на высоте до 500 метров. Крупные могут находиться выше, но все равно оставаться в поле зрения.

## ЧТО ДЕЛАТЬ ПРИ АТАКЕ



## В ЗДАНИИ

1. Спуститесь на нижний этаж.
2. Пройдите в подвал, на паркинг или в укрытие.

### Если нет подвала, паркинга или укрытия:

1. Найдите помещение с несущими стенами.
2. Сядьте на пол у бетонной стены и пригнитесь.